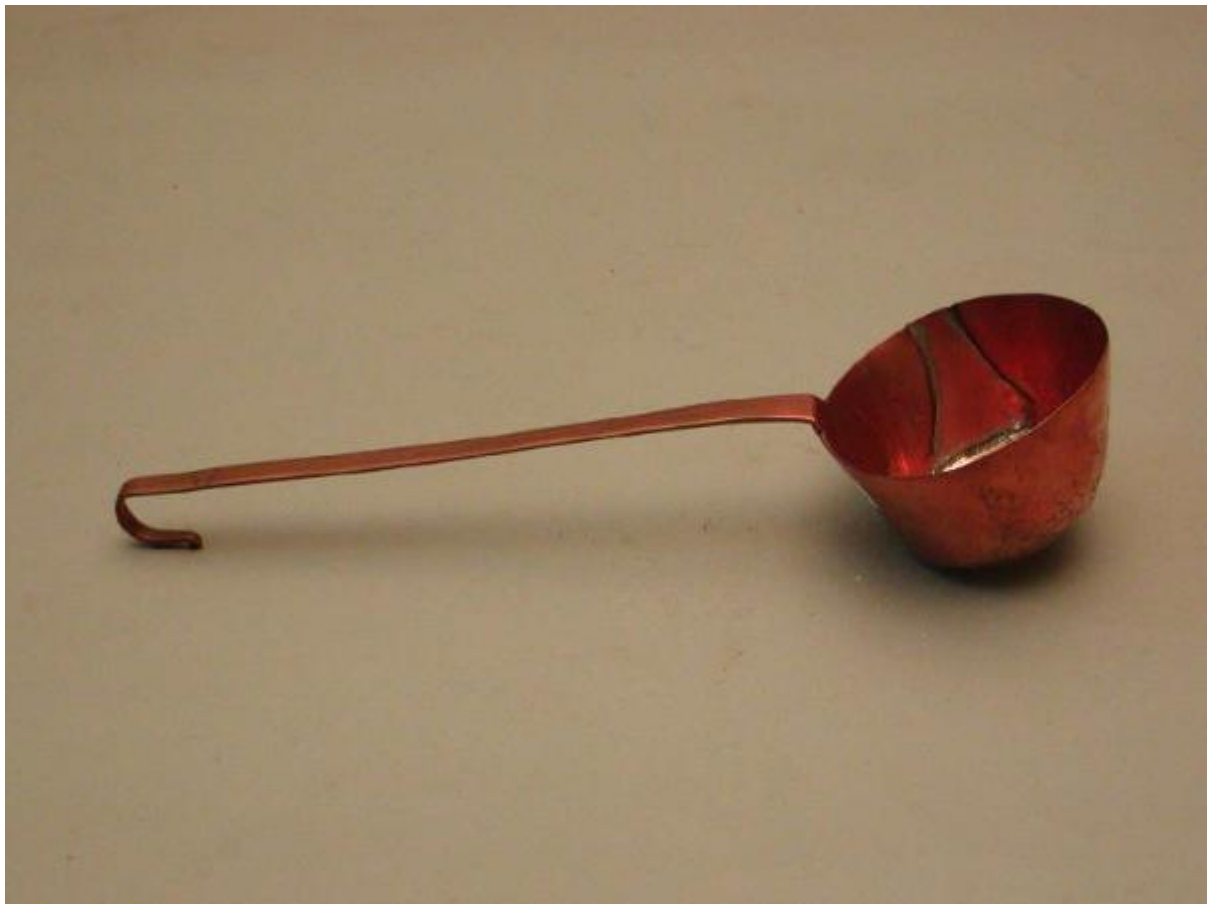


Mestolo

montagna bresciana, bottega di fabbro ramaio



Link risorsa: <https://www.lombardiabeniculturali.it/beni-etnoantropologici/schede/XO020-00262/>

Scheda SIRBeC: <https://www.lombardiabeniculturali.it/beni-etnoantropologici/schede-complete/XO020-00262/>

CODICI

Unità operativa: XO020

Numero scheda: 262

Codice scheda: XO020-00262

Tipo scheda: BDM

Livello ricerca: C

CODICE UNIVOCO

Codice regione: 03

Ente schedatore: R03/ Comune di Montichiari

Ente competente: S23

OGGETTO

OGGETTO

Definizione: mestolo

Definizione della categoria generale: economia e ritualità domestiche

Quantità: 1

DENOMINAZIONE LOCALE DELL'OGGETTO

Genere di denominazione: dialettale

Denominazione: mèscol

LOCALIZZAZIONE GEOGRAFICO-AMMINISTRATIVA

INDICAZIONE DEL CONTENITORE FISICO

Codice del contenitore fisico: 27319

Categoria del contenitore fisico: architettura

LOCALIZZAZIONE GEOGRAFICO-AMMINISTRATIVA ATTUALE

Stato: Italia

Regione: Lombardia

Provincia: BS

Nome provincia: Brescia

Codice ISTAT comune: 017113

Comune: Montichiari

COLLOCAZIONE SPECIFICA

Tipologia: scuola

Qualificazione: comunale

Denominazione: Scuola Elementare Comunale (ex)

Indirizzo: Via San Bernardino, 124/126

Denominazione struttura conservativa - livello 1: Collezione Giacomo Bergomi

ALTRE LOCALIZZAZIONI GEOGRAFICO-AMMINISTRATIVE

Tipo di localizzazione: d'archivio

LOCALIZZAZIONE GEOGRAFICO-AMMINISTRATIVA

Regione: Lombardia

Provincia: BS

Comune: BERLINGO

COLLOCAZIONE SPECIFICA

Denominazione: Abitazione privata G. Bergomi

Denominazione spazio viabilistico: Via Esenta, 14

Denominazione struttura conservativa - livello 1: Collezione Giacomo Bergomi

DATA

Data ingresso: XX secolo terzo quarto

Data uscita: 1999/04/28

DATI PATRIMONIALI E COLLEZIONI

INVENTARIO

Data: 2002

Collocazione: Archivio Comunale

Numero: 02-0064

Transcodifica del numero di inventario: 020064

AUTORE FABBRICAZIONE/ESECUZIONE

AMBITO DI PRODUZIONE

Tipo di fabbricazione: artigianale

Denominazione: montagna bresciana, bottega di fabbro ramaio

LOCALIZZAZIONE GEOGRAFICO-AMMINISTRATIVA

Regione: Lombardia

Provincia: BS

CRONOLOGIA DI FABBRICAZIONE/ESECUZIONE

Datazione: sec. XX prima metà

Motivazione della datazione: documentazione d'archivio

DATI TECNICI

MATERIA E TECNICA [1 / 2]

Materia: rame

Tecnica: stampo/forgiatura

MATERIA E TECNICA [2 / 2]

Materia: stagno

Tecnica: stagnatura

MISURE

Unità: cm

Altezza: 7

Diametro: 12

Lunghezza: 41.5

DATI ANALITICI

DESCRIZIONE

Indicazioni sull'oggetto

Il mestolo ha forma troncoconica. La circonferenza del bordo superiore, non rilevato, è maggiore della circonferenza del fondo, leggermente tondeggiante. L'interno è stagnato. Il manico, realizzato entro lo stesso pezzo di rame, termina con una piccola voluta. Il beccuccio è realizzato lungo il bordo superiore, alla sinistra del manico

Notizie storico-critiche

G.B. Muzzi (2001, p. 29) informa che i mestoli erano posti in cucina, vicino al focolare o alla stufa, sovente all'interno di uno sgocciolatoio in metallo (#porta mèscoi#), che consentiva di raccogliere le gocce di acqua, brodo o unto e, quindi, di non lordare il pavimento.

Fonte di documentazione: 3

USO

Funzione: Rimestare e versare cibi liquidi e acqua

Modalità d'uso

Il mestolo era appeso al muro della cucina, accanto al fuoco o alla stufa, talvolta entro lo sgocciolatoio. Durante l'uso, per rimestare si impugnava lungo il manico e si muoveva circolarmente, mentre per servire i commensali si attingevano i cibi nei recipienti di cottura e si versavano nei piatti

Occasione: Uso quotidiano, durante la preparazione dei cibi e durante i pasti

Cronologia d'uso: XX secolo prima metà-terzo quarto

UTENTE

Mestiere o professione: contadine

Categorie sociali di utenza: donne

Area geografico-culturale: montagna bresciana

LOCALIZZAZIONE GEOGRAFICO-AMMINISTRATIVA

Regione: Lombardia

Provincia: BS

CONSERVAZIONE

STATO DI CONSERVAZIONE

Data: 2002/06/07

Stato di conservazione: discreto

Indicazioni specifiche: Integro funzionante. Consunzione della stagnatura interna

CONDIZIONE GIURIDICA E VINCOLI

CONDIZIONE GIURIDICA

Indicazione generica: proprietà Ente pubblico territoriale

Note: fonte: 1999/04/28, Delibera n° 64

Indicazione specifica: Comune di Montichiari

Indirizzo: Piazza Municipio, 1 - 25018 Montichiari (BS)

ACQUISIZIONE

Tipo acquisizione: donazione

Nome: Bergomi Giacomo

Data acquisizione: 1999

Luogo acquisizione: Lombardia/BS/Montichiari

Note: fonte: 1999/03/30, Prot. 7793

FONTI E DOCUMENTI DI RIFERIMENTO

DOCUMENTAZIONE FOTOGRAFICA

Codice univoco della risorsa: SC_BDM_XO020-00262_IMG-0000044223

Genere: documentazione allegata

Tipo: fotografia colore

Codice identificativo: 020064

Note: 2002/Capra M.

Nome del file originale: 020064.JPG

DOCUMENTAZIONE ALLEGATA

Tipologia del documento: audio

Collocazione: Comune di Montichiari Nastroteca/2

Note: Tipo di supporto: audiocassetta

Durata: 60'

BIBLIOGRAFIA [1 / 3]

Genere: bibliografia di confronto

Autore: AA.VV.

Titolo contribuito: Museo della cultura popolare padana. San Benedetto Po (Mantova)

Luogo di edizione: Quistello

Anno di edizione: 2002

V., pp., nn.: p. 36

BIBLIOGRAFIA [2 / 3]

Genere: bibliografia di confronto

Autore: Scheuermeier P.

Titolo contribuito: Il lavoro dei contadini. Cultura materiale e artigianato rurale in Italia e nella Svizzera retoromanza

Luogo di edizione: Milano

Anno di edizione: 1980

V., tavv., figg.: vol. II/fott. 45, 48-49

BIBLIOGRAFIA [3 / 3]

Genere: bibliografia di confronto

Autore: Muzzi G.B.

Titolo contribuito: La memoria delle cose. Il lavoro e i giorni dei contadini della pianura bresciana

Luogo di edizione: Brescia

Anno di edizione: 2001

V., pp., nn.: p. 29

DATI RELATIVI ALLE FONTI ORALI

Nome dell'informatore: Bergomi Giacomo

Data di nascita: 1923/01/31

Scolarità: Scuole Elementari

Mestiere o professione: Pittore

Varie: Residenza: Via Castagneto, 3 - Cellatica (Bs)

Stato civile: coniugato

COMPILAZIONE

COMPILAZIONE

Anno di redazione: 2002

Ente compilatore: Comune di Montichiari

Nome: Capra, Michela

Funzionario responsabile: Barozzi, Giancorrado