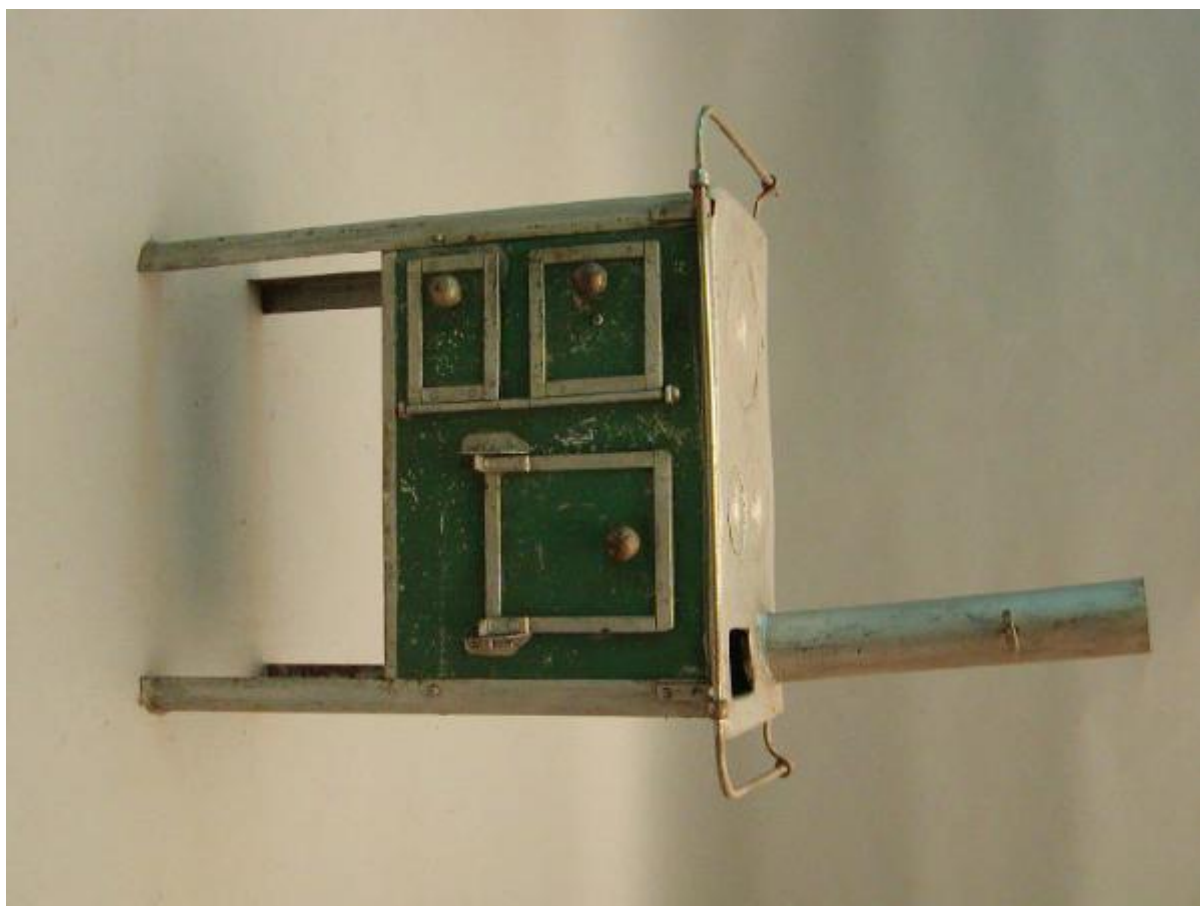


# Stufa giocattolo

ambito italiano



Link risorsa: <https://www.lombardiabeniculturali.it/beni-etnoantropologici/schede/XO020-00367/>

Scheda SIRBeC: <https://www.lombardiabeniculturali.it/beni-etnoantropologici/schede-complete/XO020-00367/>

## CODICI

Unità operativa: XO020

Numero scheda: 367

Codice scheda: XO020-00367

Tipo scheda: BDM

Livello ricerca: C

### CODICE UNIVOCO

Codice regione: 03

Ente schedatore: R03/ Comune di Montichiari

Ente competente: S23

## OGGETTO

### OGGETTO

Definizione: stufa giocattolo

Definizione della categoria generale: economia e ritualità domestiche

Quantità: 1

### DENOMINAZIONE LOCALE DELL'OGGETTO

Genere di denominazione: dialettale

Denominazione: stùà

## LOCALIZZAZIONE GEOGRAFICO-AMMINISTRATIVA

### INDICAZIONE DEL CONTENITORE FISICO

Codice del contenitore fisico: 27319

Categoria del contenitore fisico: architettura

### LOCALIZZAZIONE GEOGRAFICO-AMMINISTRATIVA ATTUALE

Stato: Italia

Regione: Lombardia

Provincia: BS

Nome provincia: Brescia

Codice ISTAT comune: 017113

Comune: Montichiari

### **COLLOCAZIONE SPECIFICA**

Tipologia: scuola

Qualificazione: comunale

Denominazione: Scuola Elementare Comunale (ex)

Indirizzo: Via San Bernardino, 124/126

Denominazione struttura conservativa - livello 1: Collezione Giacomo Bergomi

## **ALTRE LOCALIZZAZIONI GEOGRAFICO-AMMINISTRATIVE**

Tipo di localizzazione: d'archivio

### **LOCALIZZAZIONE GEOGRAFICO-AMMINISTRATIVA**

Regione: Lombardia

Provincia: BS

Comune: BERLINGO

### **COLLOCAZIONE SPECIFICA**

Denominazione: Abitazione privata G. Bergomi

Denominazione spazio viabilistico: Via Esenta, 14

Denominazione struttura conservativa - livello 1: Collezione Giacomo Bergomi

### **DATA**

Data ingresso: XX secolo terzo quarto

Data uscita: 1999/04/28

## **DATI PATRIMONIALI E COLLEZIONI**

### **INVENTARIO**

Data: 2002

Collocazione: Archivio Comunale

Numero: 02-0167

Transcodifica del numero di inventario: 020167

## **AUTORE FABBRICAZIONE/ESECUZIONE**

### **AMBITO DI PRODUZIONE**

Tipo di fabbricazione: industriale

Denominazione: ambito italiano

### **CRONOLOGIA DI FABBRICAZIONE/ESECUZIONE**

Datazione: sec. XX prima metà

Motivazione della datazione: documentazione d'archivio

## **DATI TECNICI**

### **MATERIA E TECNICA [1 / 2]**

Materia: lega metallica

Tecnica: stampo/filettatura/brasatura

### **MATERIA E TECNICA [2 / 2]**

Materia: pittura

Tecnica: pittura su metallo

### **MISURE**

Unità: cm

Altezza: 79

Larghezza: 50

Profondità: 26.5

## **DATI ANALITICI**

### **DESCRIZIONE**

Indicazioni sull'oggetto

La piccola stufa è a forma di parallelepipedo, sostenuta da quattro piedi. Sul lato anteriore, vi sono tre piccoli sportelli muniti di pomolo: quello di sinistra è verticale, contenente una cassetta estraibile; quello in alto a destra è di forma quadrata dal fondo interno forato; quello in basso a destra è rettangolare. Sul lato superiore, munito di cappa cilindrica, vi sono tre piastre rotonde. La stufa è dipinta di color argento, mentre di verde sulle pareti laterali

## **USO**

Funzione: Ludica

Modalità d'uso: Veniva simulata la cottura dei cibi

Occasione: Durante l'infanzia

Cronologia d'uso: XX secolo prima metà-terzo quarto

### **UTENTE**

Categorie sociali di utenza: bambine

Area geografico-culturale: ambito bresciano

## LOCALIZZAZIONE GEOGRAFICO-AMMINISTRATIVA

Regione: Lombardia

Provincia: BS

## CONSERVAZIONE

### STATO DI CONSERVAZIONE

Data: 2002/06/17

Stato di conservazione: discreto

Indicazioni specifiche: Integro funzionante. Ruggine, consunzione della pittura sulla parte anteriore

## CONDIZIONE GIURIDICA E VINCOLI

### CONDIZIONE GIURIDICA

Indicazione generica: proprietà Ente pubblico territoriale

Note: fonte: 1999/04/28, Delibera n° 64

Indicazione specifica: Comune di Montichiari

Indirizzo: Piazza Municipio, 1 - 25018 Montichiari (BS)

### ACQUISIZIONE

Tipo acquisizione: donazione

Nome: Bergomi Giacomo

Data acquisizione: 1999

Luogo acquisizione: Lombardia/BS/Montichiari

Note: fonte: 1999/03/30, Prot. 7793

## FONTI E DOCUMENTI DI RIFERIMENTO

### DOCUMENTAZIONE FOTOGRAFICA

Codice univoco della risorsa: SC\_BDM\_XO020-00367\_IMG-0000046044

Genere: documentazione allegata

Tipo: fotografia colore

Codice identificativo: 020167

Note: 2002/Capra M.

Nome del file originale: 020167.JPG

### **DOCUMENTAZIONE ALLEGATA**

Tipologia del documento: audio

Collocazione: Comune di Montichiari Nastroteca/3

Note: Tipo di supporto: audiocassetta

Durata: 60'

### **DATI RELATIVI ALLE FONTI ORALI**

Nome dell'informatore: Bergomi Giacomo

Data di nascita: 1923/01/31

Scolarità: Scuole Elementari

Mestiere o professione: Pittore

Varie: Residenza: Via Castagneto, 3 - Cellatica (Bs)

Stato civile: coniugato

## **COMPILAZIONE**

### **COMPILAZIONE**

Anno di redazione: 2002

Ente compilatore: Comune di Montichiari

Nome: Capra, Michela

Funzionario responsabile: Barozzi, Giancorrado