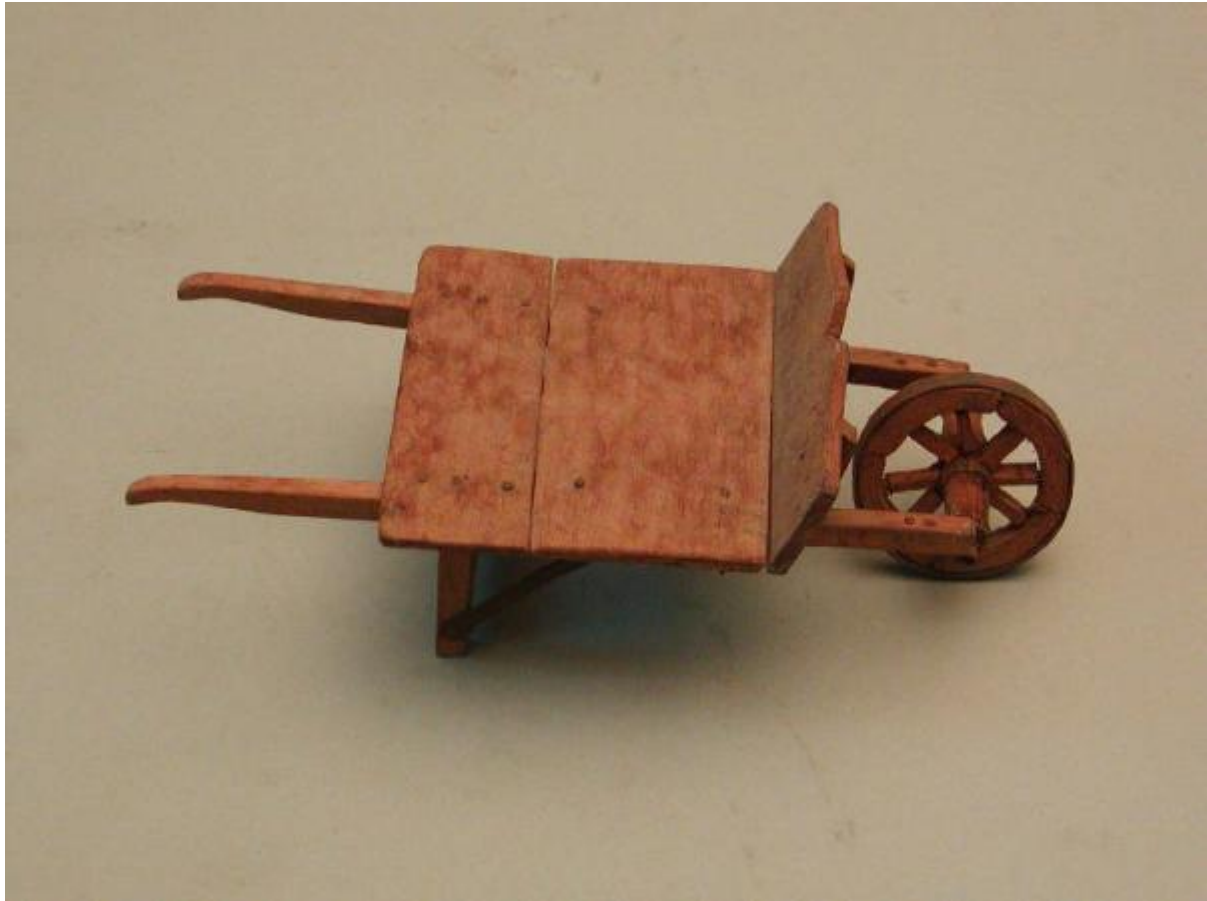


# Carriola giocattolo

ambito bresciano, bottega di attrezzi in legno



Link risorsa: <https://www.lombardiabeniculturali.it/beni-etnoantropologici/schede/XO020-00378/>

Scheda SIRBeC: <https://www.lombardiabeniculturali.it/beni-etnoantropologici/schede-complete/XO020-00378/>

## **CODICI**

Unità operativa: XO020

Numero scheda: 378

Codice scheda: XO020-00378

Tipo scheda: BDM

Livello ricerca: C

### **CODICE UNIVOCO**

Codice regione: 03

Ente schedatore: R03/ Comune di Montichiari

Ente competente: S23

## **OGGETTO**

### **OGGETTO**

Definizione: carriola giocattolo

Definizione della categoria generale: economia e ritualità domestiche

Quantità: 1

### **DENOMINAZIONE LOCALE DELL'OGGETTO**

Genere di denominazione: dialettale

Denominazione: cariola

## **LOCALIZZAZIONE GEOGRAFICO-AMMINISTRATIVA**

### **INDICAZIONE DEL CONTENITORE FISICO**

Codice del contenitore fisico: 27319

Categoria del contenitore fisico: architettura

### **LOCALIZZAZIONE GEOGRAFICO-AMMINISTRATIVA ATTUALE**

Stato: Italia

Regione: Lombardia

Provincia: BS

Nome provincia: Brescia

Codice ISTAT comune: 017113

Comune: Montichiari

### **COLLOCAZIONE SPECIFICA**

Tipologia: scuola

Qualificazione: comunale

Denominazione: Scuola Elementare Comunale (ex)

Indirizzo: Via San Bernardino, 124/126

Denominazione struttura conservativa - livello 1: Collezione Giacomo Bergomi

## **ALTRE LOCALIZZAZIONI GEOGRAFICO-AMMINISTRATIVE**

Tipo di localizzazione: d'archivio

### **LOCALIZZAZIONE GEOGRAFICO-AMMINISTRATIVA**

Regione: Lombardia

Provincia: BS

Comune: BERLINGO

### **COLLOCAZIONE SPECIFICA**

Denominazione: Abitazione privata G. Bergomi

Denominazione spazio viabilistico: Via Esenta, 14

Denominazione struttura conservativa - livello 1: Collezione Giacomo Bergomi

### **DATA**

Data ingresso: XX secolo terzo quarto

Data uscita: 1999/04/28

## **DATI PATRIMONIALI E COLLEZIONI**

### **INVENTARIO**

Data: 2002

Collocazione: Archivio Comunale

Numero: 02-0177

Transcodifica del numero di inventario: 020177

## **AUTORE FABBRICAZIONE/ESECUZIONE**

### **AMBITO DI PRODUZIONE**

Tipo di fabbricazione: artigianale

Denominazione: ambito bresciano, bottega di attrezzi in legno

#### **LOCALIZZAZIONE GEOGRAFICO-AMMINISTRATIVA**

Regione: Lombardia

Provincia: BS

#### **CRONOLOGIA DI FABBRICAZIONE/ESECUZIONE**

Datazione: sec. XX prima metà

Motivazione della datazione: documentazione d'archivio

### **DATI TECNICI**

#### **MATERIA E TECNICA [1 / 2]**

Materia: legno

Tecnica: taglio/scortecciatura/piallatura/inchiodatura

#### **MATERIA E TECNICA [2 / 2]**

Materia: ferro

Tecnica: stampo

#### **MISURE**

Unità: cm

Altezza: 7

Larghezza: 11

Lunghezza: 23

### **DATI ANALITICI**

#### **DESCRIZIONE**

Indicazioni sull'oggetto

Il piano di carico è formato da un fondo compatto, ai cui angoli anteriori sono posti verticalmente due piedi d'appoggio, ed è rialzato ad angolo in corrispondenza della ruota. Ad essa sono collegate le due stanghe portanti. Attorno alla ruota è posto un cerchione in ferro

### **USO**

Funzione: Ludica

Modalità d'uso: Veniva simulato il trasporto di materiali

Occasione: Durante l'infanzia

Cronologia d'uso: XX secolo prima metà-terzo quarto

#### **UTENTE**

Categorie sociali di utenza: bambini

Area geografico-culturale: ambito bresciano

#### **LOCALIZZAZIONE GEOGRAFICO-AMMINISTRATIVA**

Regione: Lombardia

Provincia: BS

### **CONSERVAZIONE**

#### **STATO DI CONSERVAZIONE**

Data: 2002/06/19

Stato di conservazione: buono

Indicazioni specifiche: Integro funzionante. Ruggine sul cerchione della ruota

### **CONDIZIONE GIURIDICA E VINCOLI**

#### **CONDIZIONE GIURIDICA**

Indicazione generica: proprietà Ente pubblico territoriale

Note: fonte: 1999/04/28, Delibera n° 64

Indicazione specifica: Comune di Montichiari

Indirizzo: Piazza Municipio, 1 - 25018 Montichiari (BS)

#### **ACQUISIZIONE**

Tipo acquisizione: donazione

Nome: Bergomi Giacomo

Data acquisizione: 1999

Luogo acquisizione: Lombardia/BS/Montichiari

Note: fonte: 1999/03/30, Prot. 7793

### **FONTI E DOCUMENTI DI RIFERIMENTO**

#### **DOCUMENTAZIONE FOTOGRAFICA**

Codice univoco della risorsa: SC\_BDM\_XO020-00378\_IMG-0000046219

Genere: documentazione allegata

Tipo: fotografia colore

Codice identificativo: 020177

Note: 2002/Capra M.

Nome del file originale: 020177.JPG

### **DOCUMENTAZIONE ALLEGATA**

Tipologia del documento: audio

Collocazione: Comune di Montichiari Nastroteca/3

Note: Tipo di supporto: audiocassetta

Durata: 60'

### **BIBLIOGRAFIA**

Genere: bibliografia di confronto

Autore: Scheuermeier P.

Titolo contributo

Il lavoro dei contadini. Cultura materiale e artigianato rurale in Italia e nella Svizzera italiana e retoromanza

Luogo di edizione: Milano

Anno di edizione: 1980

V., pp., nn.: vol. II/pp. 134-135

V., tavv., figg.: vol. II/fig. 309

### **DATI RELATIVI ALLE FONTI ORALI**

Nome dell'informatore: Bergomi Giacomo

Data di nascita: 1923/01/31

Scolarità: Scuole Elementari

Mestiere o professione: Pittore

Varie: Residenza: Via Castagneto, 3 - Cellatica (Bs)

Stato civile: coniugato

## **COMPILAZIONE**

### **COMPILAZIONE**

Anno di redazione: 2002

Ente compilatore: Comune di Montichiari

Nome: Capra, Michela

Funzionario responsabile: Barozzi, Giancorrado