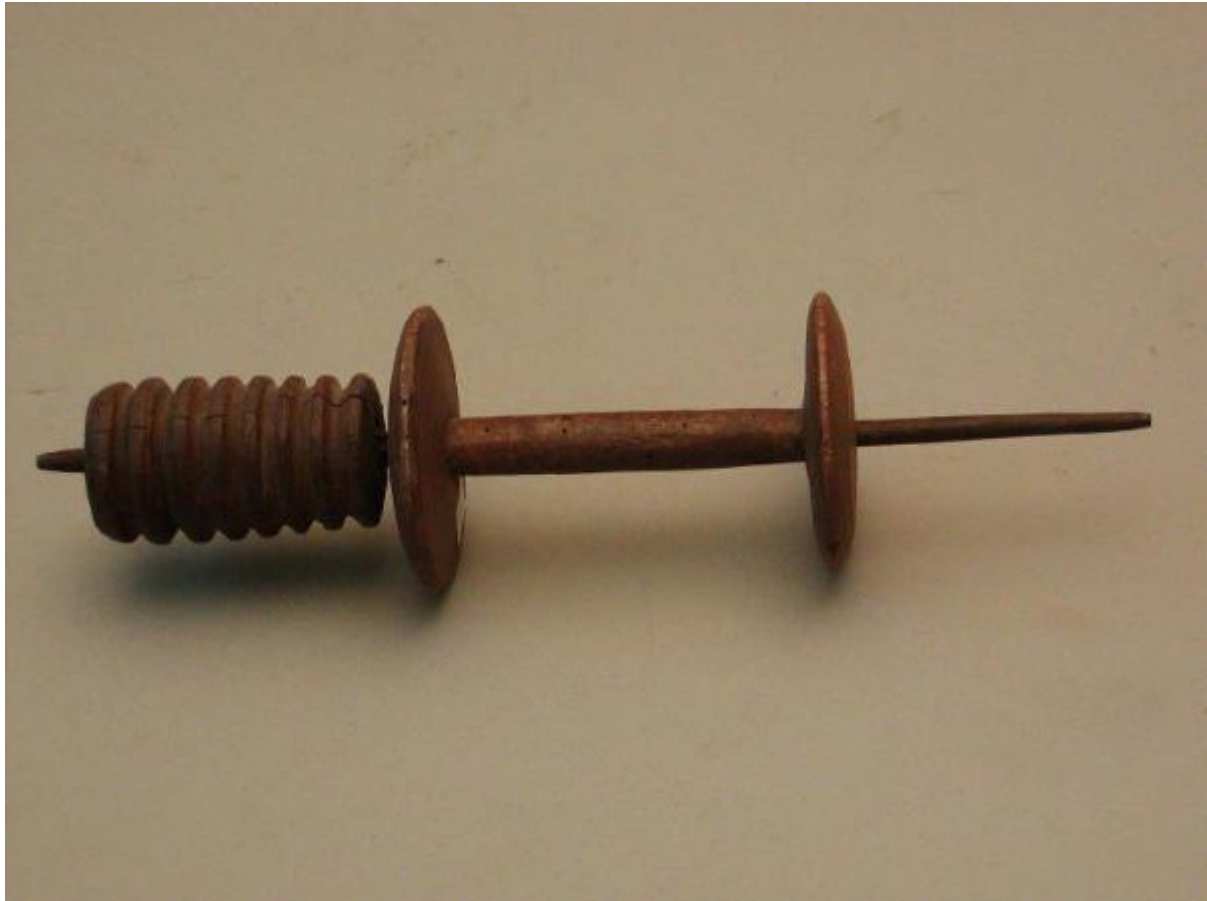


Fuso

ambito bresciano, bottega di tornitore (#turnidÃ¹r#)



Link risorsa: <https://www.lombardiabeniculturali.it/beni-etnoantropologici/schede/XO020-00388/>

Scheda SIRBeC: <https://www.lombardiabeniculturali.it/beni-etnoantropologici/schede-complete/XO020-00388/>

CODICI

Unità operativa: XO020

Numero scheda: 388

Codice scheda: XO020-00388

Tipo scheda: BDM

Livello ricerca: C

CODICE UNIVOCO

Codice regione: 03

Ente schedatore: R03/ Comune di Montichiari

Ente competente: S23

OGGETTO

OGGETTO

Definizione: fuso

Definizione della categoria generale: economia e ritualità domestiche

Quantità: 1

DENOMINAZIONE LOCALE DELL'OGGETTO

Genere di denominazione: dialettale

Denominazione: fus

LOCALIZZAZIONE GEOGRAFICO-AMMINISTRATIVA

INDICAZIONE DEL CONTENITORE FISICO

Codice del contenitore fisico: 27319

Categoria del contenitore fisico: architettura

LOCALIZZAZIONE GEOGRAFICO-AMMINISTRATIVA ATTUALE

Stato: Italia

Regione: Lombardia

Provincia: BS

Nome provincia: Brescia

Codice ISTAT comune: 017113

Comune: Montichiari

COLLOCAZIONE SPECIFICA

Tipologia: scuola

Qualificazione: comunale

Denominazione: Scuola Elementare Comunale (ex)

Indirizzo: Via San Bernardino, 124/126

Denominazione struttura conservativa - livello 1: Collezione Giacomo Bergomi

ALTRE LOCALIZZAZIONI GEOGRAFICO-AMMINISTRATIVE

Tipo di localizzazione: d'archivio

LOCALIZZAZIONE GEOGRAFICO-AMMINISTRATIVA

Regione: Lombardia

Provincia: BS

Comune: BERLINGO

COLLOCAZIONE SPECIFICA

Denominazione: Abitazione privata G. Bergomi

Denominazione spazio viabilistico: Via Esenta, 14

Denominazione struttura conservativa - livello 1: Collezione Giacomo Bergomi

DATA

Data ingresso: XX secolo terzo quarto

Data uscita: 1999/04/28

DATI PATRIMONIALI E COLLEZIONI

INVENTARIO

Data: 2002

Collocazione: Archivio Comunale

Numero: 02-0187

Transcodifica del numero di inventario: 020187

AUTORE FABBRICAZIONE/ESECUZIONE

AMBITO DI PRODUZIONE

Tipo di fabbricazione: artigianale

Denominazione: ambito bresciano, bottega di tornitore (#turnidùr#)

LOCALIZZAZIONE GEOGRAFICO-AMMINISTRATIVA

Regione: Lombardia

Provincia: BS

CRONOLOGIA DI FABBRICAZIONE/ESECUZIONE

Datazione: sec. XX prima metà

Motivazione della datazione: documentazione d'archivio

DATI TECNICI

MATERIA E TECNICA [1 / 2]

Materia: legno

Tecnica: taglio/ scortecciatura/ tornitura

MATERIA E TECNICA [2 / 2]

Materia: ferro

Tecnica: stampo

MISURE

Unità: cm

Altezza: 31

Circonferenza/perimetro: 25

DATI ANALITICI

DESCRIZIONE

Indicazioni sull'oggetto

L'asticella del fuso in ferro è leggermente assotigliata alle estremità. In essa sono inseriti due rotelli in legno tornito, l'inferiore a disco sopra la metà del fuso, il superiore alla cima. Al di sopra del rotello superiore, vi è un cilindro ligneo dotato sulla superficie di sette fori circolari

Notizie storico-critiche

P. Scheuermeier (1980, vol. II, p. 251) riferisce che il fuso dotato di rotello, in legno tornito, era costituito da un'asticella del diametro di circa un centimetro. Generalmente, il filo veniva fissato ad una punta metallica munita di un gancetto.

L. Gibelli (1996, pp. 42-43) scrive che ad una delle estremità appuntite del fuso veniva fissata la cocca, un nodo posticcio fatto per trattenere il filo, facendo sì che l'asse fosse allineato verticalmente con il filo stesso. Le spire di tenuta, ovvero il filo avvolto all'estremità inferiore del fuso dopo aver raccolto la gugiata prodotta con la filatura, erano fissate al fine di non far scivolare la gugiata stessa prima di rifare la cocca. Il filo prodotto era più o meno grosso ed era #pieno# o #vuoto# a seconda della quantità di filamenti ritorti insieme. La ritorcitura del filato veniva prodotta dalla torsione del movimento rotatorio (prillo) impresso al fuso con uno schiocco delle dita. Un fuso caricato male trillava, ovvero girava

USO

Funzione: Torcere il filo e avvolgerci la gugiata

Modalità d'uso

Ottenuto il filo torcendo dalla rocca le fibre con la punta delle dita, l'estremità veniva annodata alla cocca superiore del fuso. Il filo si faceva girare tra i due rotelli attorno al fuso stesso, che veniva fatto prillare, afferrandolo per la punta superiore con il pollice, l'indice e il medio e imprimendogli un movimento vorticoso

Occasione: Durante le ore serali

Cronologia d'uso: XX secolo prima metà-terzo quarto

UTENTE

Mestiere o professione: contadine

Categorie sociali di utenza: donne

Area geografico-culturale: ambito bresciano

LOCALIZZAZIONE GEOGRAFICO-AMMINISTRATIVA

Regione: Lombardia

Provincia: BS

CONSERVAZIONE

STATO DI CONSERVAZIONE

Data: 2002/06/19

Stato di conservazione: discreto

Indicazioni specifiche: Integro funzionante. Fori da tarlo, lievi scheggiature lungo i bordi dei rotelli

CONDIZIONE GIURIDICA E VINCOLI

CONDIZIONE GIURIDICA

Indicazione generica: proprietà Ente pubblico territoriale

Note: fonte: 1999/04/28, Delibera n° 64

Indicazione specifica: Comune di Montichiari

Indirizzo: Piazza Municipio, 1 - 25018 Montichiari (BS)

ACQUISIZIONE

Tipo acquisizione: donazione

Nome: Bergomi Giacomo

Data acquisizione: 1999

Luogo acquisizione: Lombardia/BS/Montichiari

Note: fonte: 1999/03/30, Prot. 7793

FONTI E DOCUMENTI DI RIFERIMENTO

DOCUMENTAZIONE FOTOGRAFICA

Codice univoco della risorsa: SC_BDM_XO020-00388_IMG-0000046385

Genere: documentazione allegata

Tipo: fotografia colore

Codice identificativo: 020187

Note: 2002/Capra M.

Nome del file originale: 020187.JPG

DOCUMENTAZIONE ALLEGATA

Tipologia del documento: audio

Collocazione: Comune di Montichiari Nastroteca/3

Note: Tipo di supporto: audiocassetta

Durata: 60'

BIBLIOGRAFIA [1 / 3]

Genere: bibliografia di confronto

Autore: Scheuermeier P.

Titolo contribuito

Il lavoro dei contadini. Cultura materiale e artigianato rurale in Italia e nella Svizzera italiana e retoromanza

Luogo di edizione: Milano

Anno di edizione: 1980

V., pp., nn.: vol. II/p. 251

V., tavv., figg.: vol. II/fig. 461/e, fott. 391, 394

BIBLIOGRAFIA [2 / 3]

Genere: bibliografia di confronto

Autore: Muzzi G.B.

Titolo contribuito: La memoria delle cose. Il lavoro e i giorni dei contadini della pianura bresciana

Luogo di edizione: Brescia

Anno di edizione: 2001

V., pp., nn.: p. 49

BIBLIOGRAFIA [3 / 3]

Genere: bibliografia di confronto

Autore: Gibelli L.

Titolo contributo

Memorie di cose prima che scenda il buio. Attrezzi, oggetti e cose del passato raccolte per non dimenticare

Luogo di edizione: Ivrea

Anno di edizione: 1996

V., pp., nn.: pp. 42-43

DATI RELATIVI ALLE FONTI ORALI

Nome dell'informatore: Bergomi Giacomo

Data di nascita: 1923/01/31

Scolarità: Scuole Elementari

Mestiere o professione: Pittore

Varie: Residenza: Via Castagneto, 3 - Cellatica (Bs)

Stato civile: coniugato

COMPILAZIONE

COMPILAZIONE

Anno di redazione: 2002

Ente compilatore: Comune di Montichiari

Nome: Capra, Michela

Funzionario responsabile: Barozzi, Giancorrado