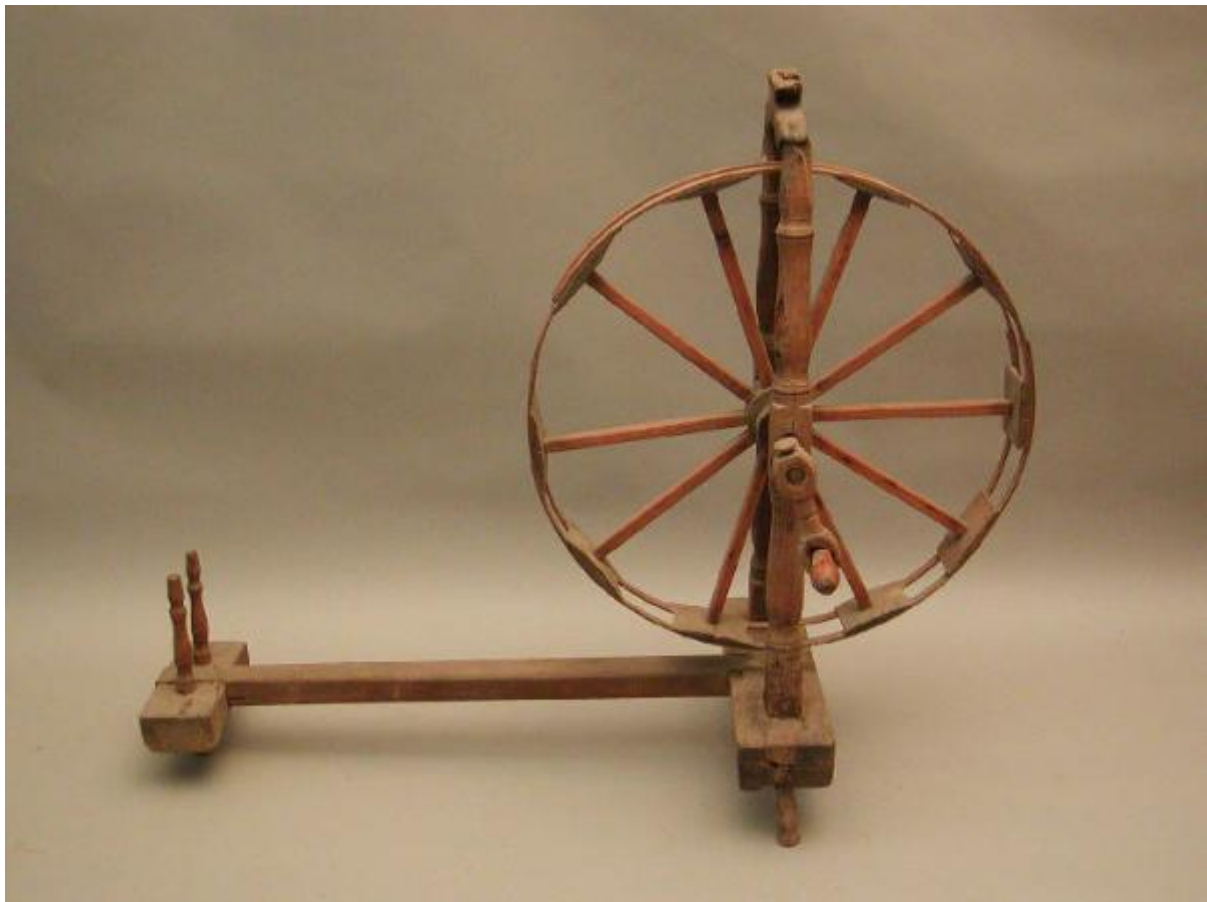


## Filatoio

ambito bresciano, bottega di costruttore di attrezzi in legno



Link risorsa: <https://www.lombardiabeniculturali.it/beni-etnoantropologici/schede/XO020-00392/>

Scheda SIRBeC: <https://www.lombardiabeniculturali.it/beni-etnoantropologici/schede-complete/XO020-00392/>

## **CODICI**

Unità operativa: XO020

Numero scheda: 392

Codice scheda: XO020-00392

Tipo scheda: BDM

Livello ricerca: C

### **CODICE UNIVOCO**

Codice regione: 03

Ente schedatore: R03/ Comune di Montichiari

Ente competente: S23

## **OGGETTO**

### **OGGETTO**

Definizione: filatoio

Definizione della categoria generale: economia e ritualità domestiche

Quantità: 1

### **DENOMINAZIONE LOCALE DELL'OGGETTO**

Genere di denominazione: dialettale

Denominazione: filarèlo

## **LOCALIZZAZIONE GEOGRAFICO-AMMINISTRATIVA**

### **INDICAZIONE DEL CONTENITORE FISICO**

Codice del contenitore fisico: 27319

Categoria del contenitore fisico: architettura

### **LOCALIZZAZIONE GEOGRAFICO-AMMINISTRATIVA ATTUALE**

Stato: Italia

Regione: Lombardia

Provincia: BS

Nome provincia: Brescia

Codice ISTAT comune: 017113

Comune: Montichiari

### **COLLOCAZIONE SPECIFICA**

Tipologia: scuola

Qualificazione: comunale

Denominazione: Scuola Elementare Comunale (ex)

Indirizzo: Via San Bernardino, 124/126

Denominazione struttura conservativa - livello 1: Collezione Giacomo Bergomi

## **ALTRE LOCALIZZAZIONI GEOGRAFICO-AMMINISTRATIVE**

Tipo di localizzazione: d'archivio

### **LOCALIZZAZIONE GEOGRAFICO-AMMINISTRATIVA**

Regione: Lombardia

Provincia: BS

Comune: BERLINGO

### **COLLOCAZIONE SPECIFICA**

Denominazione: Abitazione privata G. Bergomi

Denominazione spazio viabilistico: Via Esenta, 14

Denominazione struttura conservativa - livello 1: Collezione Giacomo Bergomi

### **DATA**

Data ingresso: XX secolo terzo quarto

Data uscita: 1999/04/28

## **DATI PATRIMONIALI E COLLEZIONI**

### **INVENTARIO**

Data: 2002

Collocazione: Archivio Comunale

Numero: 02-0191

Transcodifica del numero di inventario: 020191

## **AUTORE FABBRICAZIONE/ESECUZIONE**

### **AMBITO DI PRODUZIONE**

Tipo di fabbricazione: artigianale

Denominazione: ambito bresciano, bottega di costruttore di attrezzi in legno

#### **LOCALIZZAZIONE GEOGRAFICO-AMMINISTRATIVA**

Regione: Lombardia

Provincia: BS

#### **CRONOLOGIA DI FABBRICAZIONE/ESECUZIONE**

Datazione: sec. XX prima metà

Motivazione della datazione: documentazione d'archivio

### **DATI TECNICI**

#### **MATERIA E TECNICA [1 / 2]**

Materia: legno

Tecnica: taglio/ scortecciatura/ intaglio/ inchiodatura

#### **MATERIA E TECNICA [2 / 2]**

Materia: ferro

Tecnica: stampo/forgiatura

#### **MISURE**

Unità: cm

Altezza: 96

Larghezza: 39.8

Lunghezza: 115

### **DATI ANALITICI**

#### **DESCRIZIONE**

Indicazioni sull'oggetto

Il piede è costituito da un asse longitudinale e due legni trasversali alle estremità. Ad un'estremità, su due sostegni è posto l'asse orizzontale della girella, collegato ad una manovella. La girella è costituita da dieci raggi, che portano all'estremità esterna il cerchione, costituito da due anelli paralleli, appoggiati su assicelle trasversali. Il cavo di trasmissione da un lato passava sulle assicelle trasversali del cerchione e, dall'altro, nella scanalatura del rotello del fuso, sorretto da due brevi sostegni verticali

Notizie storico-critiche

P. Scheuermeier (1980, vol. II, pp. 256-258, 261) informa che, a seconda del sistema che muove la girella, si parla di filatoio a mano o a pedale. In Italia settentrionale, si usavano filatoi muniti di una girella con raggi e cerchioni provvisti di scanalatura per il cavo. Nella prima metà del Novecento, in tutto il nord Italia il filatoio a mano non era ormai più riscontrato. Il filatoio orizzontale era soprattutto diffuso nelle zone di montagna.

Fonte di documentazione: 3

## USO

Funzione: Filare, torcere e incannare il filo di lino, canapa o lana

Modalità d'uso

Con la mano destra, si faceva girare la manovella, mentre con la sinistra si filava: il filo veniva femato sulla parte del fuso sporgente dal cuscinetto verso la filatrice; mentre si tirava il filo, muovendo la mano dalla girella verso l'asse del fuso, il filo veniva torto dal fuso rotante; dopo aver filato un tratto di filo di un metro o più, veniva avvolto attorno al fuso rotante, avvicinando la mano alla girella; quando il filo torto era completamente avvolto, veniva avvolto alla cocca del fu

Occasione: Durante le ore serali

Cronologia d'uso: XX secolo prima metà-terzo quarto

## UTENTE

Categorie sociali di utenza: donne

Area geografico-culturale: ambito bresciano

## LOCALIZZAZIONE GEOGRAFICO-AMMINISTRATIVA

Regione: Lombardia

Provincia: BS

## CONSERVAZIONE

### STATO DI CONSERVAZIONE

Data: 2002/06/19

Stato di conservazione: mediocre

Indicazioni specifiche: Incompleto non funzionante. Fori da tarlo, cavo di trasmissione e fuso mancanti

## CONDIZIONE GIURIDICA E VINCOLI

### CONDIZIONE GIURIDICA

Indicazione generica: proprietà Ente pubblico territoriale

Note: fonte: 1999/04/28, Delibera n° 64

Indicazione specifica: Comune di Montichiari

Indirizzo: Piazza Municipio, 1 - 25018 Montichiari (BS)

### ACQUISIZIONE

Tipo acquisizione: donazione

Nome: Bergomi Giacomo

Data acquisizione: 1999

Luogo acquisizione: Lombardia/BS/Montichiari

Note: fonte: 1999/03/30, Prot. 7793

## **FONTI E DOCUMENTI DI RIFERIMENTO**

### **DOCUMENTAZIONE FOTOGRAFICA**

Codice univoco della risorsa: SC\_BDM\_XO020-00392\_IMG-0000046454

Genere: documentazione allegata

Tipo: fotografia colore

Codice identificativo: 020191

Note: 2002/Capra M.

Nome del file originale: 020191.JPG

### **DOCUMENTAZIONE ALLEGATA**

Tipologia del documento: audio

Collocazione: Comune di Montichiari Nastroteca/3

Note: Tipo di supporto: audiocassetta

Durata: 60'

### **BIBLIOGRAFIA**

Genere: bibliografia di confronto

Autore: Scheuermeier P.

Titolo contributo

Il lavoro dei contadini. Cultura materiale e artigianato rurale in Italia e nella Svizzera italiana e retoromanza

Luogo di edizione: Milano

Anno di edizione: 1980

V., pp., nn.: vol. II/pp. 256-258, 261

V., tavv., figg.: vol. II/fig. 465, fott. 398-399, 401, 403

### **DATI RELATIVI ALLE FONTI ORALI**

Nome dell'informatore: Bergomi Giacomo

Data di nascita: 1923/01/31

Scolarità: Scuole Elementari

Mestiere o professione: Pittore

Varie: Residenza: Via Castagneto, 3 - Cellatica (Bs)

Stato civile: coniugato

## **COMPILAZIONE**

**COMPILAZIONE**

Anno di redazione: 2002

Ente compilatore: Comune di Montichiari

Nome: Capra, Michela

Funzionario responsabile: Barozzi, Giancorrado