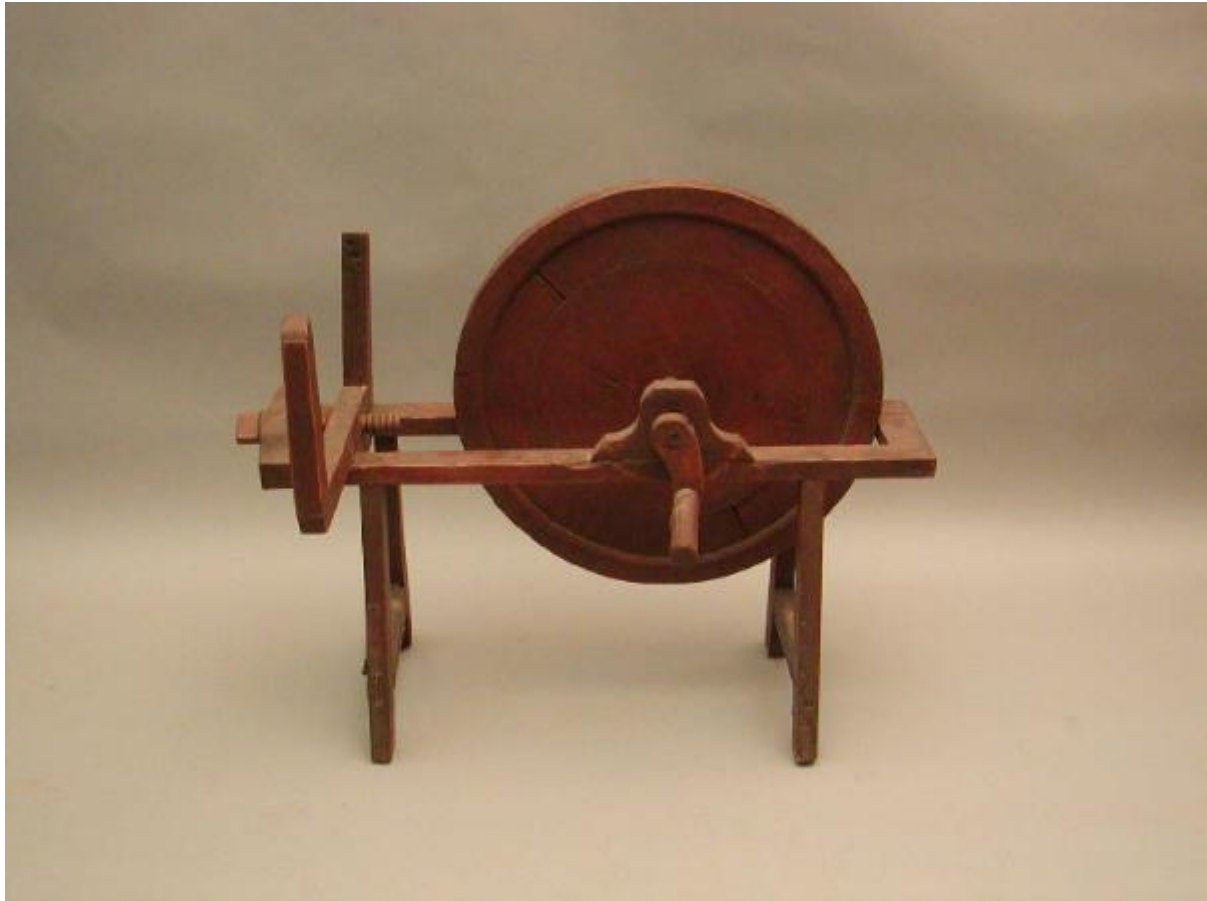


Incannatoio

ambito bresciano, bottega di costruttore di attrezzi in legno



Link risorsa: <https://www.lombardiabeniculturali.it/beni-etnoantropologici/schede/XO020-00394/>

Scheda SIRBeC: <https://www.lombardiabeniculturali.it/beni-etnoantropologici/schede-complete/XO020-00394/>

CODICI

Unità operativa: XO020

Numero scheda: 394

Codice scheda: XO020-00394

Tipo scheda: BDM

Livello ricerca: C

CODICE UNIVOCO

Codice regione: 03

Ente schedatore: R03/ Comune di Montichiari

Ente competente: S23

OGGETTO

OGGETTO

Definizione: incannatoio

Definizione della categoria generale: economia e ritualità domestiche

Quantità: 1

DENOMINAZIONE LOCALE DELL'OGGETTO

Genere di denominazione: dialettale

Denominazione: molinèl

LOCALIZZAZIONE GEOGRAFICO-AMMINISTRATIVA

INDICAZIONE DEL CONTENITORE FISICO

Codice del contenitore fisico: 27319

Categoria del contenitore fisico: architettura

LOCALIZZAZIONE GEOGRAFICO-AMMINISTRATIVA ATTUALE

Stato: Italia

Regione: Lombardia

Provincia: BS

Nome provincia: Brescia

Codice ISTAT comune: 017113

Comune: Montichiari

COLLOCAZIONE SPECIFICA

Tipologia: scuola

Qualificazione: comunale

Denominazione: Scuola Elementare Comunale (ex)

Indirizzo: Via San Bernardino, 124/126

Denominazione struttura conservativa - livello 1: Collezione Giacomo Bergomi

ALTRE LOCALIZZAZIONI GEOGRAFICO-AMMINISTRATIVE

Tipo di localizzazione: d'archivio

LOCALIZZAZIONE GEOGRAFICO-AMMINISTRATIVA

Regione: Lombardia

Provincia: BS

Comune: BERLINGO

COLLOCAZIONE SPECIFICA

Denominazione: Abitazione privata G. Bergomi

Denominazione spazio viabilistico: Via Esenta, 14

Denominazione struttura conservativa - livello 1: Collezione Giacomo Bergomi

DATA

Data ingresso: XX secolo terzo quarto

Data uscita: 1999/04/28

DATI PATRIMONIALI E COLLEZIONI

INVENTARIO

Data: 2002

Collocazione: Archivio Comunale

Numero: 02-0193

Transcodifica del numero di inventario: 020193

AUTORE FABBRICAZIONE/ESECUZIONE

AMBITO DI PRODUZIONE

Tipo di fabbricazione: artigianale

Denominazione: ambito bresciano, bottega di costruttore di attrezzi in legno

LOCALIZZAZIONE GEOGRAFICO-AMMINISTRATIVA

Regione: Lombardia

Provincia: BS

CRONOLOGIA DI FABBRICAZIONE/ESECUZIONE

Datazione: sec. XX prima metà

Motivazione della datazione: fonte orale

DATI TECNICI

MATERIA E TECNICA

Materia: legno

Tecnica: taglio/scortecciatura/tornitura/intaglio/inchiodatura/commettitura

MISURE

Unità: cm

Altezza: 73

Larghezza: 39

Lunghezza: 90

DATI ANALITICI

DESCRIZIONE

Indicazioni sull'oggetto

Su un sostegno a quattro piedi è posto l'asse orizzontale della girella, collegato ad una manovella munita di pomolo in legno. La girella è costituita da un disco di legno pieno munito di scanalatura. Il cavo di trasmissione da un lato passava entro la scanalatura della girella e, dall'altro, nella scanalatura del rotello del fuso, che era sorretto da due brevi sostegni verticali. Sotto il rotello, al telaio è fissata una cassetta a sezione trapezoidale. Al sostegno del fuso, è fissata una vite lignea che permetteva di allentare o tendere il cavo di trasmissione

Notizie storico-critiche

P. Scheuermeier (1980, vol. II, p. 273) informa che la transizione dal fuso incannatore all'incannatoio corrisponde a quella dal fuso al filatoio, poiché anziché azionare a mano l'asta su cui poggiavano le spole essa veniva fatta ruotare mediante una girella dotata di cavo di trasmissione perpetuo. Lo studioso sostiene che non vi sono particolari differenze tra filatoio ed incannatoio, poiché l'asse orizzontale in ferro poteva servire sia per incannare sia per filare, sicché, negli anni Venti del Novecento, non era infrequente trovare vecchi filatoi usati solo per incannare.

Fonte di documentazione: 3

USO

Funzione: Avvolgere il filo sul rocchetto da orditura

Modalità d'uso

I gomitoli di filo venivano collocati entro una cesta. Si faceva girare la ruota e di conseguenza il fuso, che, girando su se stesso, permetteva di avvolgere il filo sul rocchetto da orditura

Occasione: Durante le ore serali

Cronologia d'uso: XX secolo prima metà-terzo quarto

UTENTE

Mestiere o professione: contadine

Categorie sociali di utenza: donne

Area geografico-culturale: ambito bresciano

LOCALIZZAZIONE GEOGRAFICO-AMMINISTRATIVA

Regione: Lombardia

Provincia: BS

CONSERVAZIONE

STATO DI CONSERVAZIONE

Data: 2002/06/19

Stato di conservazione: mediocre

Indicazioni specifiche: Incompleto non funzionante. Fori da tarlo, fuso e cavo di trasmissione mancanti

CONDIZIONE GIURIDICA E VINCOLI

CONDIZIONE GIURIDICA

Indicazione generica: proprietà Ente pubblico territoriale

Note: fonte: 1999/04/28, Delibera n° 64

Indicazione specifica: Comune di Montichiari

Indirizzo: Piazza Municipio, 1 - 25018 Montichiari (BS)

ACQUISIZIONE

Tipo acquisizione: donazione

Nome: Bergomi Giacomo

Data acquisizione: 1999

Luogo acquisizione: Lombardia/BS/Montichiari

Note: fonte: 1999/03/30, Prot. 7793

FONTI E DOCUMENTI DI RIFERIMENTO

DOCUMENTAZIONE FOTOGRAFICA

Codice univoco della risorsa: SC_BDM_XO020-00394_IMG-0000046484

Genere: documentazione allegata

Tipo: fotografia colore

Codice identificativo: 020193

Note: 2002/Capra M.

Nome del file originale: 020193.JPG

DOCUMENTAZIONE ALLEGATA

Tipologia del documento: audio

Collocazione: Comune di Montichiari Nastroteca/3

Note: Tipo di supporto: audiocassetta

Durata: 60'

BIBLIOGRAFIA

Genere: bibliografia di confronto

Autore: Scheuermeier P.

Titolo contributo

Il lavoro dei contadini. Cultura materiale e artigianato rurale in Italia e nella Svizzera italiana e retoromanza

Luogo di edizione: Milano

Anno di edizione: 1980

V., pp., nn.: vol. II/pp. 249, 273

V., tavv., figg.: vol. II/fig. 465, fott. 398-399, 401, 403

DATI RELATIVI ALLE FONTI ORALI

Nome dell'informatore: Bergomi Giacomo

Data di nascita: 1923/01/31

Scolarità: Scuole Elementari

Mestiere o professione: Pittore

Varie: Residenza: Via Castagneto, 3 - Cellatica (Bs)

Stato civile: coniugato

COMPILAZIONE

COMPILAZIONE

Anno di redazione: 2002

Ente compilatore: Comune di Montichiari

Nome: Capra, Michela

Funzionario responsabile: Barozzi, Giancorrado