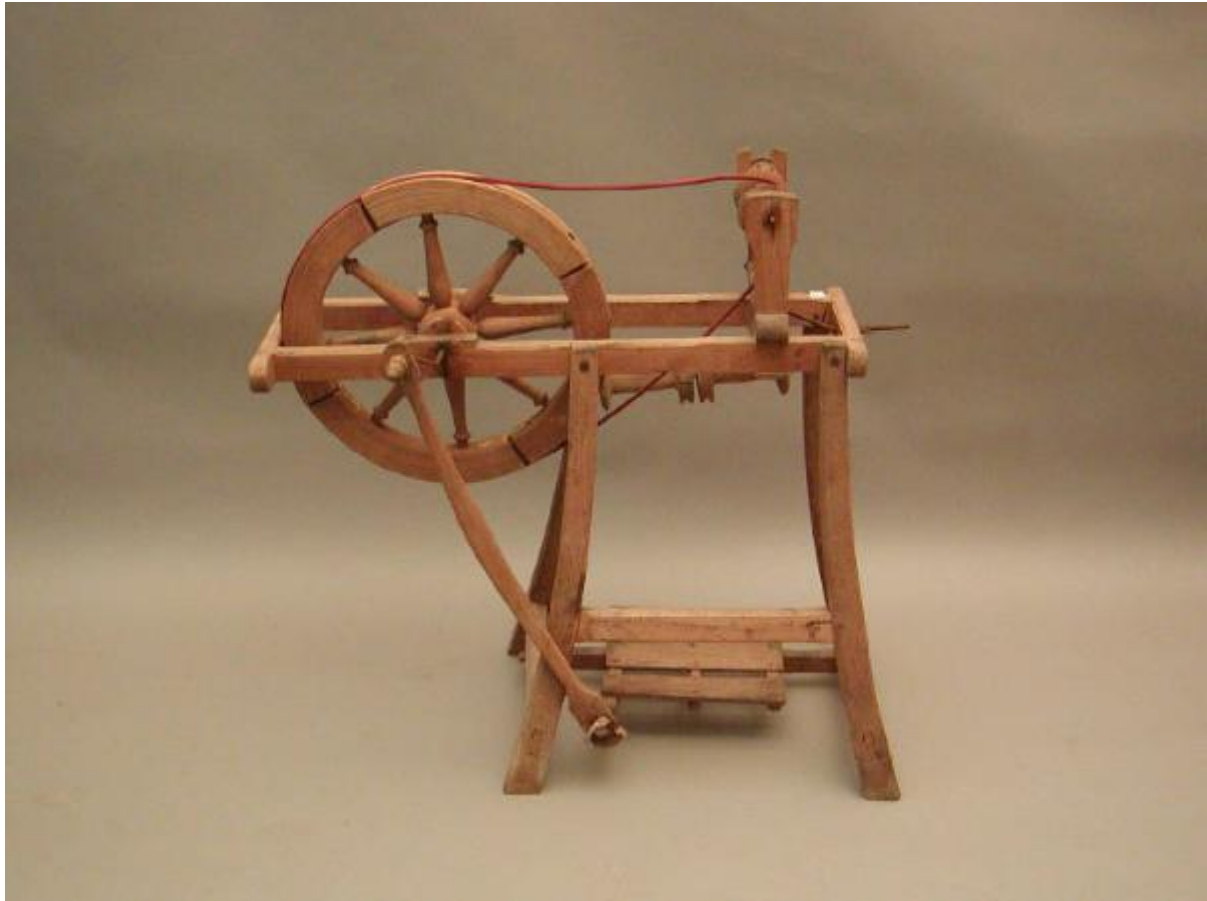


Filatoio

ambito bresciano, bottega di tornitore (#turnidÃ¹r#)



Link risorsa: <https://www.lombardiabeniculturali.it/beni-etnoantropologici/schede/XO020-00395/>

Scheda SIRBeC: <https://www.lombardiabeniculturali.it/beni-etnoantropologici/schede-complete/XO020-00395/>

CODICI

Unità operativa: XO020

Numero scheda: 395

Codice scheda: XO020-00395

Tipo scheda: BDM

Livello ricerca: C

CODICE UNIVOCO

Codice regione: 03

Ente schedatore: R03/ Comune di Montichiari

Ente competente: S23

OGGETTO

OGGETTO

Definizione: filatoio

Definizione della categoria generale: economia e ritualità domestiche

Quantità: 1

DENOMINAZIONE LOCALE DELL'OGGETTO

Genere di denominazione: dialettale

Denominazione: filarèl

LOCALIZZAZIONE GEOGRAFICO-AMMINISTRATIVA

INDICAZIONE DEL CONTENITORE FISICO

Codice del contenitore fisico: 27319

Categoria del contenitore fisico: architettura

LOCALIZZAZIONE GEOGRAFICO-AMMINISTRATIVA ATTUALE

Stato: Italia

Regione: Lombardia

Provincia: BS

Nome provincia: Brescia

Codice ISTAT comune: 017113

Comune: Montichiari

COLLOCAZIONE SPECIFICA

Tipologia: scuola

Qualificazione: comunale

Denominazione: Scuola Elementare Comunale (ex)

Indirizzo: Via San Bernardino, 124/126

Denominazione struttura conservativa - livello 1: Collezione Giacomo Bergomi

ALTRE LOCALIZZAZIONI GEOGRAFICO-AMMINISTRATIVE

Tipo di localizzazione: d'archivio

LOCALIZZAZIONE GEOGRAFICO-AMMINISTRATIVA

Regione: Lombardia

Provincia: BS

Comune: BERLINGO

COLLOCAZIONE SPECIFICA

Denominazione: Abitazione privata G. Bergomi

Denominazione spazio viabilistico: Via Esenta, 14

Denominazione struttura conservativa - livello 1: Collezione Giacomo Bergomi

DATA

Data ingresso: XX secolo terzo quarto

Data uscita: 1999/04/28

DATI PATRIMONIALI E COLLEZIONI

INVENTARIO

Data: 2002

Collocazione: Archivio Comunale

Numero: 02-0194

Transcodifica del numero di inventario: 020194

AUTORE FABBRICAZIONE/ESECUZIONE

AMBITO DI PRODUZIONE

Tipo di fabbricazione: artigianale

Denominazione: ambito bresciano, bottega di tornitore (#turnidùr#)

LOCALIZZAZIONE GEOGRAFICO-AMMINISTRATIVA

Regione: Lombardia

Provincia: BS

CRONOLOGIA DI FABBRICAZIONE/ESECUZIONE

Datazione: sec. XX prima metà

Motivazione della datazione: documentazione d'archivio

DATI TECNICI

MATERIA E TECNICA [1 / 2]

Materia: legno

Tecnica: taglio/scortecciatura/tornitura/inchiodatura/commettitura

MATERIA E TECNICA [2 / 2]

Materia: ferro

Tecnica: stampo

MISURE

Unità: cm

Altezza: 80

Larghezza: 36

Lunghezza: 75

DATI ANALITICI

DESCRIZIONE

Indicazioni sull'oggetto

Il filatoio è orizzontale e a pedale. Su un telaio rettangolare che funge da piede, sono fissate quattro gambe che sostengono un supporto orizzontale. Su di esso è posto l'asse orizzontale della girella, azionata per mezzo di una biella fissata in fondo al pedale, che è inserito nel piede del filatoio. La girella è munita di otto raggi torniti. Il cavo di trasmissione in gomma passa da una parte entro il cerchione della girella e, dall'altra, entro la scanalatura praticata nella spola che funge da rotello del fuso. Una vite permette di spostare il dispositivo di filatura posto a destra, all'esterno della ruota, allentando o tendendo il cavo di trasmissione. Il dispositivo di filatura è costituito da un asse portante orizzontale e da due sostegni laterali verticali, entro cui è inserito orizzontalmente il fuso. Quest'ultimo è dotato di una lunga punta in ferro in cui veniva infilata la spola. Il fuso è solidale con un'aletta nei cui fori sono infilati fili metallici con occhiello. All'e

Notizie storico-critiche

P. Scheuermeier (1980, vol. II, pp. 256-264) informa che, a seconda del sistema che muoveva la girella, si parla di filatoio a mano o a pedale. Mentre nella filatura a mano l'operazione di torcitura doveva essere continuamente interrotta per avvolgere il filo sul fuso, nel filatoio a pedale si poteva filare senza interruzione, poiché il filo veniva torto e

contemporaneamente avvolto. Tutti i filatoi a pedale potevano essere impiegati per lana, canapa e lino. Laddove si era in possesso di diversi tipi di filatoi, i più vecchi e rudimentali si usavano per filare la lana e per torcere ed incannare, mentre quelli più recenti ed efficienti per la canapa, il lino ed i filati più fini. Il filatoio verticale a pedale munito di una girella leggera trasversale e poggiante su un piede a forma di sgabello era il più moderno ed evoluto tra i filatoi. L'autore informa altresì che il filatoio orizzontale era molto diffuso nella zona alpina, rintracciabile accanto a filatoi più moderni. In alcune zone

USO

Funzione: Filare, trocere e incannare il filo di lino, canapa o lana

Modalità d'uso

Dopo aver caricato la rocca (#ròca#) o aver sistemato sul grembo la quantità di fibra da filare, la filatrice la faceva passare con un uncinetto attraverso la testa forata del fuso e la faceva uscire dal foro posto all'attacco delle alette. Quindi, la tendeva su uno dei gancetti delle alette e poi sul rocchetto. Con il piede azionava il pedale, mentre con le mani preparava la fibra da filare. Il fuso, ruotando insieme alle alette, provocava la torcitura delle fibre, che venivano contemporaneamente

Occasione: Durante le ore serali

Cronologia d'uso: XX secolo prima metà-terzo quarto

UTENTE

Mestiere o professione: contadine

Categorie sociali di utenza: donne

Area geografico-culturale: ambito bresciano

LOCALIZZAZIONE GEOGRAFICO-AMMINISTRATIVA

Regione: Lombardia

Provincia: BS

CONSERVAZIONE

STATO DI CONSERVAZIONE

Data: 2002/06/19

Stato di conservazione: discreto

Indicazioni specifiche: Integro funzionante. Fori e consumzioni da tarlo, soprattutto sul fuso

CONDIZIONE GIURIDICA E VINCOLI

CONDIZIONE GIURIDICA

Indicazione generica: proprietà Ente pubblico territoriale

Note: fonte: 1999/04/28, Delibera n° 64

Indicazione specifica: Comune di Montichiari

Indirizzo: Piazza Municipio, 1 - 25018 Montichiari (BS)

ACQUISIZIONE

Tipo acquisizione: donazione

Nome: Bergomi Giacomo

Data acquisizione: 1999

Luogo acquisizione: Lombardia/BS/Montichiari

Note: fonte: 1999/03/30, Prot. 7793

FONTI E DOCUMENTI DI RIFERIMENTO

DOCUMENTAZIONE FOTOGRAFICA

Codice univoco della risorsa: SC_BDM_XO020-00395_IMG-0000046498

Genere: documentazione allegata

Tipo: fotografia colore

Codice identificativo: 020194

Note: 2002/Capra M.

Nome del file originale: 020194.JPG

DOCUMENTAZIONE ALLEGATA

Tipologia del documento: audio

Collocazione: Comune di Montichiari Nastroteca/3

Note: Tipo di supporto: audiocassetta

Durata: 60'

BIBLIOGRAFIA

Genere: bibliografia di confronto

Autore: Scheuermeier P.

Titolo contributo

Il lavoro dei contadini. Cultura materiale e artigianato rurale in Italia e nella Svizzera italiana e retoromanza

Luogo di edizione: Milano

Anno di edizione: 1980

V., pp., nn.: vol. II/pp. 256-264

V., tavv., figg.: vol. II/figg. 467-468, fott. 88, 406

DATI RELATIVI ALLE FONTI ORALI

Nome dell'informatore: Bergomi Giacomo

Data di nascita: 1923/01/31

Scolarità: Scuole Elementari

Mestiere o professione: Pittore

Varie: Residenza: Via Castagneto, 3 - Cellatica (Bs)

Stato civile: coniugato

COMPILAZIONE

COMPILAZIONE

Anno di redazione: 2002

Ente compilatore: Comune di Montichiari

Nome: Capra, Michela

Funzionario responsabile: Barozzi, Giancorrado