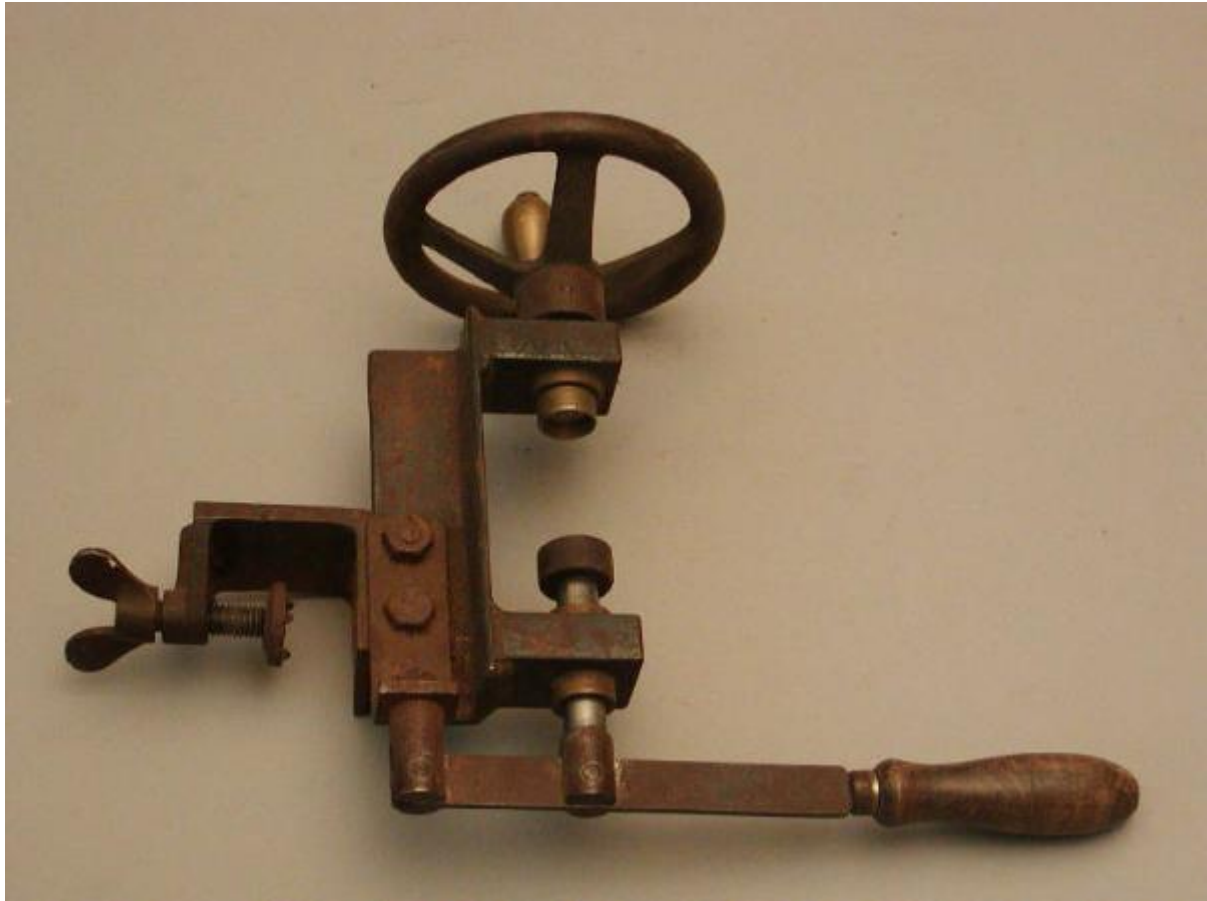


Orlatrice di cartucce

ambito bresciano



Link risorsa: <https://www.lombardiabeniculturali.it/beni-etnoantropologici/schede/XO020-00478/>

Scheda SIRBeC: <https://www.lombardiabeniculturali.it/beni-etnoantropologici/schede-complete/XO020-00478/>

CODICI

Unità operativa: XO020

Numero scheda: 478

Codice scheda: XO020-00478

Tipo scheda: BDM

Livello ricerca: C

CODICE UNIVOCO

Codice regione: 03

Ente schedatore: R03/ Comune di Montichiari

Ente competente: S23

OGGETTO

OGGETTO

Definizione: orlatrice di cartucce

Definizione della categoria generale: attività artigianali

Quantità: 1

DENOMINAZIONE LOCALE DELL'OGGETTO

Genere di denominazione: dialettale

Denominazione: machinèta dè fa 'l bordo a le cartùce

LOCALIZZAZIONE GEOGRAFICO-AMMINISTRATIVA

INDICAZIONE DEL CONTENITORE FISICO

Codice del contenitore fisico: 27319

Categoria del contenitore fisico: architettura

LOCALIZZAZIONE GEOGRAFICO-AMMINISTRATIVA ATTUALE

Stato: Italia

Regione: Lombardia

Provincia: BS

Nome provincia: Brescia

Codice ISTAT comune: 017113

Comune: Montichiari

COLLOCAZIONE SPECIFICA

Tipologia: scuola

Qualificazione: comunale

Denominazione: Scuola Elementare Comunale (ex)

Indirizzo: Via San Bernardino, 124/126

Denominazione struttura conservativa - livello 1: Collezione Giacomo Bergomi

ALTRE LOCALIZZAZIONI GEOGRAFICO-AMMINISTRATIVE

Tipo di localizzazione: d'archivio

LOCALIZZAZIONE GEOGRAFICO-AMMINISTRATIVA

Regione: Lombardia

Provincia: BS

Comune: BERLINGO

COLLOCAZIONE SPECIFICA

Denominazione: Abitazione privata G. Bergomi

Denominazione spazio viabilistico: Via Esenta, 14

Denominazione struttura conservativa - livello 1: Collezione Giacomo Bergomi

DATA

Data ingresso: XX secolo terzo quarto

Data uscita: 1999/04/28

DATI PATRIMONIALI E COLLEZIONI

INVENTARIO

Data: 2002

Collocazione: Archivio Comunale

Numero: 03-0053

Transcodifica del numero di inventario: 030053

AUTORE FABBRICAZIONE/ESECUZIONE

AMBITO DI PRODUZIONE

Tipo di fabbricazione: artigianale

Denominazione: ambito bresciano

LOCALIZZAZIONE GEOGRAFICO-AMMINISTRATIVA

Regione: Lombardia

Provincia: BS

CRONOLOGIA DI FABBRICAZIONE/ESECUZIONE

Datazione: sec. XX metà

Motivazione della datazione: documentazione d'archivio

DATI TECNICI

MATERIA E TECNICA [1 / 3]

Materia: ferro

Tecnica: stampo/filettatura

MATERIA E TECNICA [2 / 3]

Materia: ottone

Tecnica: stampo

MATERIA E TECNICA [3 / 3]

Materia: legno

Tecnica: tornitura/inchiodatura

MISURE

Unità: cm

Altezza: 40

Lunghezza: 32

DATI ANALITICI

DESCRIZIONE

Indicazioni sull'oggetto

L'arnese è munito di una morsa a vite, che, per mezzo di due bulloni, è fissata alla struttura a forma di parallelepipedo. Ad essa è unita una leva dotata di impugnatura in legno tornito, mentre all'estremità opposta vi è un timone munito di manico in ottone

Notizie storico-critiche

G. Bergomi (audiocassetta n° 3, lato A) ricorda che, a causa dell'elevato costo delle cartucce, erano gli stessi cacciatori a fabbricarle mediante l'orlatrice. Lo stesso Bergomi rammenta di averne posseduta una.

Fonte di documentazione: 2

USO

Funzione: Eseguire l'orlo o la chiusura delle cartucce da caccia

Modalità d'uso

L'arnese si fissava al tavolo da lavoro mediante la morsa a vite. Azionando la leva, si alzava ed abbassava la struttura cilindrica che permetteva di orlare le cartucce ivi introdotte

Occasione: Uso quotidiano

Cronologia d'uso: XX secolo metà-terzo quarto

UTENTE

Mestiere o professione: cacciatori

Categorie sociali di utenza: uomini

Area geografico-culturale: ambito bresciano

LOCALIZZAZIONE GEOGRAFICO-AMMINISTRATIVA

Regione: Lombardia

Provincia: BS

CONSERVAZIONE

STATO DI CONSERVAZIONE

Data: 2002/07/12

Stato di conservazione: discreto

Indicazioni specifiche: Integro funzionante. Leggera ruggine

CONDIZIONE GIURIDICA E VINCOLI

CONDIZIONE GIURIDICA

Indicazione generica: proprietà Ente pubblico territoriale

Note: fonte: 1999/04/28, Delibera n° 64

Indicazione specifica: Comune di Montichiari

Indirizzo: Piazza Municipio, 1 - 25018 Montichiari (BS)

ACQUISIZIONE

Tipo acquisizione: donazione

Nome: Bergomi Giacomo

Data acquisizione: 1999

Luogo acquisizione: Lombardia/BS/Montichiari

Note: fonte: 1999/03/30, Prot. 7793

FONTI E DOCUMENTI DI RIFERIMENTO

DOCUMENTAZIONE FOTOGRAFICA

Codice univoco della risorsa: SC_BDM_XO020-00478_IMG-0000047634

Genere: documentazione allegata

Tipo: fotografia colore

Codice identificativo: 030053

Note: 2002/Capra M.

Nome del file originale: 030053.JPG

DOCUMENTAZIONE ALLEGATA

Tipologia del documento: audio

Collocazione: Comune di Montichiari Nastroteca/3

Note: Tipo di supporto: audiocassetta

Durata: 60'

DATI RELATIVI ALLE FONTI ORALI

Nome dell'informatore: Bergomi Giacomo

Data di nascita: 1923/01/31

Scolarità: Scuole Elementari

Mestiere o professione: Pittore

Varie: Residenza: Via Castagneto, 3 - Cellatica (Bs)

Stato civile: coniugato

COMPILAZIONE

COMPILAZIONE

Anno di redazione: 2002

Ente compilatore: Comune di Montichiari

Nome: Capra, Michela

Funzionario responsabile: Barozzi, Giancorrado