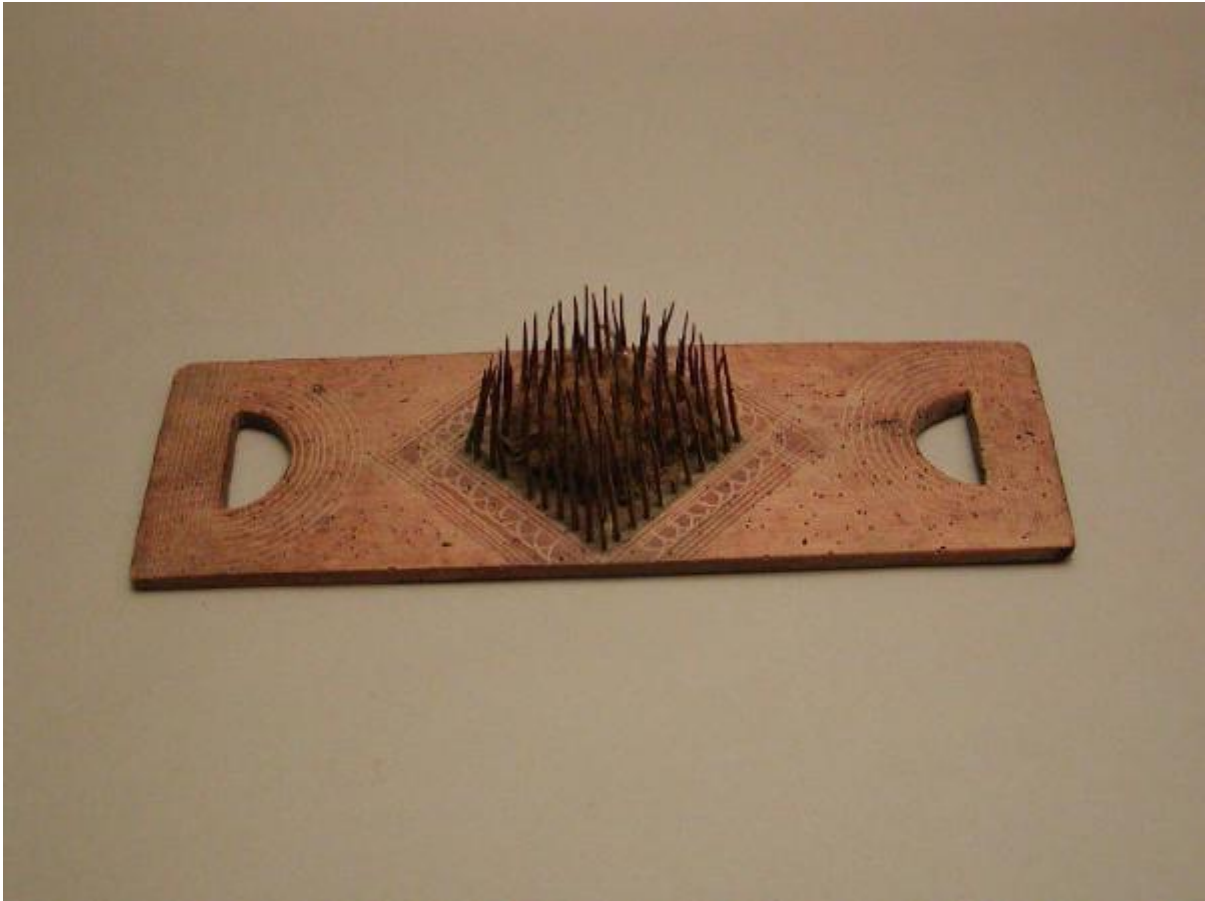


Pettine per lino e canapa

ambito bresciano



Link risorsa: <https://www.lombardiabeniculturali.it/beni-etnoantropologici/schede/XO020-00746/>

Scheda SIRBeC: <https://www.lombardiabeniculturali.it/beni-etnoantropologici/schede-complete/XO020-00746/>

CODICI

Unità operativa: XO020

Numero scheda: 746

Codice scheda: XO020-00746

Tipo scheda: BDM

Livello ricerca: C

CODICE UNIVOCO

Codice regione: 03

Ente schedatore: R03/ Comune di Montichiari

Ente competente: S23

OGGETTO

OGGETTO

Definizione: pettine per lino e canapa

Definizione della categoria generale: economia e ritualità domestiche

Quantità: 1

DENOMINAZIONE LOCALE DELL'OGGETTO

Genere di denominazione: dialettale

Denominazione: spinàs

LOCALIZZAZIONE GEOGRAFICO-AMMINISTRATIVA

INDICAZIONE DEL CONTENITORE FISICO

Codice del contenitore fisico: 27319

Categoria del contenitore fisico: architettura

LOCALIZZAZIONE GEOGRAFICO-AMMINISTRATIVA ATTUALE

Stato: Italia

Regione: Lombardia

Provincia: BS

Nome provincia: Brescia

Codice ISTAT comune: 017113

Comune: Montichiari

COLLOCAZIONE SPECIFICA

Tipologia: scuola

Qualificazione: comunale

Denominazione: Scuola Elementare Comunale (ex)

Indirizzo: Via San Bernardino, 124/126

Denominazione struttura conservativa - livello 1: Collezione Giacomo Bergomi

ALTRE LOCALIZZAZIONI GEOGRAFICO-AMMINISTRATIVE

Tipo di localizzazione: d'archivio

LOCALIZZAZIONE GEOGRAFICO-AMMINISTRATIVA

Regione: Lombardia

Provincia: BS

Comune: BERLINGO

COLLOCAZIONE SPECIFICA

Denominazione: Abitazione privata G. Bergomi

Denominazione spazio viabilistico: Via Esenta, 14

Denominazione struttura conservativa - livello 1: Collezione Giacomo Bergomi

DATA

Data ingresso: XX secolo terzo quarto

Data uscita: 1999/04/28

DATI PATRIMONIALI E COLLEZIONI

INVENTARIO

Data: 2003

Collocazione: Archivio Comunale

Numero: 02-0286

Transcodifica del numero di inventario: 020286

AUTORE FABBRICAZIONE/ESECUZIONE

AMBITO DI PRODUZIONE

Tipo di fabbricazione: artigianale

Denominazione: ambito bresciano

LOCALIZZAZIONE GEOGRAFICO-AMMINISTRATIVA

Regione: Lombardia

Provincia: BS

CRONOLOGIA DI FABBRICAZIONE/ESECUZIONE

Datazione: sec. XX prima metà

Motivazione della datazione: esami stilistico-comparativi e sul manufatto

DATI TECNICI

MATERIA E TECNICA [1 / 2]

Materia: legno

Tecnica: taglio/ scortecciatura/ intaglio/ inchiodatura

MATERIA E TECNICA [2 / 2]

Materia: ferro

Tecnica: stampo/ inchiodatura

MISURE

Unità: cm

Altezza: 14.8

Larghezza: 46.3

DATI ANALITICI

DESCRIZIONE

Indicazioni sull'oggetto

Lo strumento è formato da una tavola lignea rettangolare, munita di un'impugnatura di forma semicircolare ad ognuna delle due estremità. Al centro sono fissati alcuni aculei in ferro, disposti a file parallele e formanti un quadrato, tra i quali è rimasta della stoppa. La superficie del quadrato è su fondo nero, mentre attorno la tavola è rossa

APPARATO FIGURATIVO

Tipologia: geometriche

Funzione: decorativa

Materia e tecnica d'esecuzione: intaglio

Notizie storico-critiche

P. Scheuermeier (1980, vol. II, pp. 241-244) scrive che la pettinatura, uguale sia per la canapa che per il lino, era l'ultima operazione atta a liberare le fibre dalle ultime impurità. Nella maggior parte dei casi, si usavano a tal fine due tipi di pettine: uno, dai denti lunghi e radi, che permetteva una prima pettinatura grossolana della fibra, dalla quale si divideva

la stoppa, ed uno, dai denti più fitti e corti, usato per la seconda e la terza pettinatura. La disposizione degli aculei in ferro, il più possibile a distanza regolare, poteva formare un quadrato o un rettangolo. Nella pianura padana, l'operazione veniva svolta da pettinatori professionisti provenienti dalle montagne, che, tra ottobre e Capodanno, si spostavano di casa in casa. Talvolta, costoro praticavano soprattutto la prima pettinatura, mentre alle donne era affidata la seconda e la terza, sciogliendo la matassa in mazzetti più piccoli. Nelle valli montane, invece, entrambe le fasi erano eseguite dalle donne. Anch

USO

Funzione

Dividere la stoppa, fibra di scarto, dalla fibra lunga e di migliore qualità, spaccare a metà le fibre grosse e renderle parallele

Modalità d'uso

Il pettine veniva tenuto stretto tra le ginocchia o i piedi della donna seduta, tenuto con una mano all'impugnatura. Le fibre venivano tirate per il lungo attraverso il pettine/Lo strumento poteva essere fissato trasversalmente su una panca, su una gramola o sul carro, davanti al pettinatore

Occasione: Durante i mesi invernali/Tra ottobre e Capodanno

Cronologia d'uso: XX secolo prima metà-terzo quarto

UTENTE

Mestiere o professione: contadini/pettinatori professionisti

Categorie sociali di utenza: donne/uomini

Area geografico-culturale: ambito bresciano

LOCALIZZAZIONE GEOGRAFICO-AMMINISTRATIVA

Regione: Lombardia

Provincia: BS

CONSERVAZIONE

STATO DI CONSERVAZIONE

Data: 2003/06/18

Stato di conservazione: discreto

Indicazioni specifiche: Integro funzionante. Fori da tarlo, ruggine

CONDIZIONE GIURIDICA E VINCOLI

CONDIZIONE GIURIDICA

Indicazione generica: proprietà Ente pubblico territoriale

Note: fonte: 1999/04/28, Delibera di Consiglio n° 64

Indicazione specifica: Comune di Montichiari

Indirizzo: Piazza Municipio, 1 - 25018 Montichiari (BS)

ACQUISIZIONE

Tipo acquisizione: donazione

Nome: Bergomi Giacomo

Data acquisizione: 1999

Luogo acquisizione: Lombardia/BS/Montichiari

Note: fonte: 1999/03/30, Prot. 7793

FONTI E DOCUMENTI DI RIFERIMENTO

DOCUMENTAZIONE FOTOGRAFICA

Codice univoco della risorsa: SC_BDM_XO020-00746_IMG-0000050218

Genere: documentazione allegata

Tipo: fotografia colore

Codice identificativo: 020286

Note: 2003/Capra M.

Nome del file originale: 020286.JPG

DOCUMENTAZIONE ALLEGATA

Tipologia del documento: audio

Collocazione: Comune di Montichiari Nastroteca/6

Note: Tipo di supporto: audiocassetta

Durata: 60'

BIBLIOGRAFIA [1 / 3]

Genere: bibliografia di confronto

Autore: Scheuermeier P.

Titolo contributo

Il lavoro dei contadini. Cultura materiale e artigianato rurale in Italia e nella Svizzera italiana e retoromanza

Luogo di edizione: Milano

Anno di edizione: 1980

V., pp., nn.: vol. II/pp. 241-244

V., tavv., figg.: vol. II/figg. 451-454

BIBLIOGRAFIA [2 / 3]

Genere: bibliografia di confronto

Autore: Gibelli L.

Titolo contributo

Memorie di cose prima che scenda il buio. Attrezzi, oggetti e cose del passato raccolte per non dimenticare

Luogo di edizione: Ivrea

Anno di edizione: 1996

V., pp., nn.: pp. 41-42

V., tavv., figg.: fig. 54

BIBLIOGRAFIA [3 / 3]

Genere: bibliografia di confronto

Autore: Kezich G./Eulisse E./Mott A. (a cura di)

Titolo contributo: Museo degli Usi e Costumi della Gente Trentina. Guida

Luogo di edizione: Trento

Anno di edizione: 2002

V., pp., nn.: pp. 68-69

DATI RELATIVI ALLE FONTI ORALI

Nome dell'informatore: Bergomi Giacomo

Data di nascita: 1923/01/31

Scolarità: Scuole Elementari

Mestiere o professione: Pittore

Varie: Residenza: Via Castagneto, 3 - Cellatica (Bs)

Stato civile: coniugato

COMPILAZIONE

COMPILAZIONE

Anno di redazione: 2003

Ente compilatore: Comune di Montichiari

Nome: Capra, Michela

Funzionario responsabile: Barozzi, Giancorrado