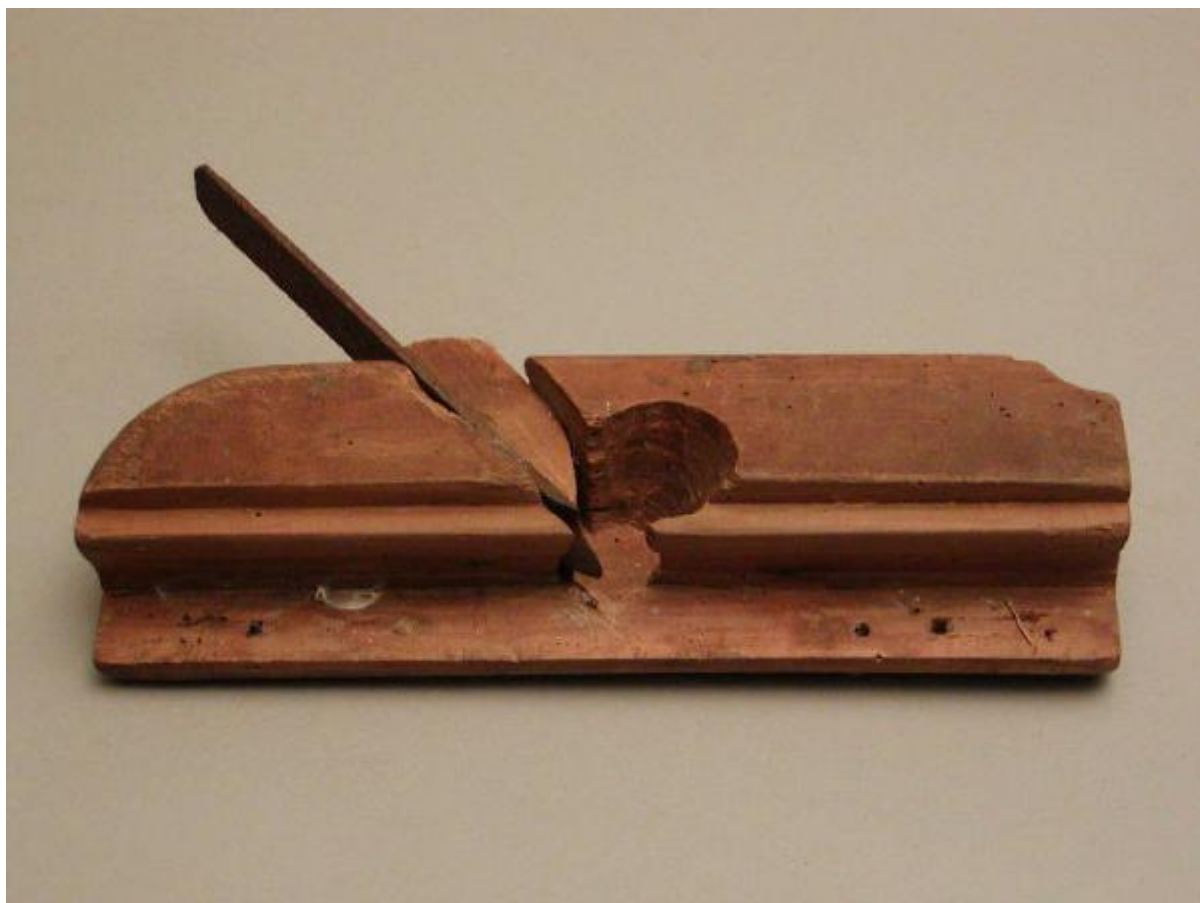


## Sponderuola

**ambito bresciano, (ceppo e bietta) bottega di falegname (#marengÃ¹#),  
(piastra in ferro) bottega di fabbro ferraio (#frÃ©r#)**



Link risorsa: <https://www.lombardiabeniculturali.it/beni-etnoantropologici/schede/XO020-01239/>

Scheda SIRBeC: <https://www.lombardiabeniculturali.it/beni-etnoantropologici/schede-complete/XO020-01239/>

## CODICI

Unità operativa: XO020

Numero scheda: 1239

Codice scheda: XO020-01239

Tipo scheda: BDM

Livello ricerca: C

### CODICE UNIVOCO

Codice regione: 03

Numero catalogo generale: 00632028

Ente schedatore: R03/ Museo Giacomo Bergomi

Ente competente: S23

## OGGETTO

### OGGETTO

Definizione: sponderuola

Definizione della categoria generale: attività artigianali

Definizione della categoria specifica: falegnameria

Quantità: 1

### DENOMINAZIONE LOCALE DELL'OGGETTO

Genere di denominazione: dialettale

Denominazione: #spondiröla#

## LOCALIZZAZIONE GEOGRAFICO-AMMINISTRATIVA

### INDICAZIONE DEL CONTENITORE FISICO

Codice del contenitore fisico: 27318

Categoria del contenitore fisico: architettura

### LOCALIZZAZIONE GEOGRAFICO-AMMINISTRATIVA ATTUALE

Stato: Italia

Regione: Lombardia

Provincia: BS

Nome provincia: Brescia

Codice ISTAT comune: 017113

Comune: Montichiari

### **COLLOCAZIONE SPECIFICA**

Tipologia: capannone

Qualificazione: fieristico

Denominazione: Museo Giacomo Bergomi

Complesso monumentale di appartenenza: Centro Fiera di Montichiari

Indirizzo: Via Brescia, 129

Denominazione struttura conservativa - livello 1

Museo Giacomo Bergomi - Beni Demologici del Mondo Agricolo Alpino e Padano

Collocazione originaria: SC

## **ALTRE LOCALIZZAZIONI GEOGRAFICO-AMMINISTRATIVE**

Tipo di localizzazione: d'archivio

### **LOCALIZZAZIONE GEOGRAFICO-AMMINISTRATIVA [1 / 2]**

Regione: Lombardia

Provincia: BS

Comune: Berlingo

### **COLLOCAZIONE SPECIFICA [1 / 2]**

Denominazione: Abitazione privata Bergomi Giacomo

Denominazione spazio viabilistico: Via Esenta, 14

Denominazione struttura conservativa - livello 1: Collezione Bergomi Giacomo

### **DATA [1 / 2]**

Data ingresso: sec. XX terzo quarto

Data uscita: 1999/ 04/ 28

Tipo di localizzazione: d'archivio

### **LOCALIZZAZIONE GEOGRAFICO-AMMINISTRATIVA [2 / 2]**

Regione: Lombardia

Provincia: BS

Comune: Montichiari

### **COLLOCAZIONE SPECIFICA [2 / 2]**

Denominazione: ex Scuola elementare comunale

Denominazione spazio viabilistico: Via San Bernardino, 124/ 126

Denominazione struttura conservativa - livello 1: Collezione Bergomi Giacomo

#### **DATA [2 / 2]**

Data ingresso: 1999/ 04/ 28

Data uscita: 2004/ 04/ 30

### **DATI PATRIMONIALI E COLLEZIONI**

#### **INVENTARIO**

Data: 2003

Collocazione: Archivio Comunale

Numero: 03-0112

Transcodifica del numero di inventario: 030112

### **AUTORE FABBRICAZIONE/ESECUZIONE**

#### **AMBITO DI PRODUZIONE**

Tipo di fabbricazione: artigianale

Denominazione

ambito bresciano, (ceppo e bietta) bottega di falegname (#marengù#), (piastra in ferro) bottega di fabbro ferraio (#frér#)

#### **LOCALIZZAZIONE GEOGRAFICO-AMMINISTRATIVA**

Regione: Lombardia

Provincia: BS

#### **CRONOLOGIA DI FABBRICAZIONE/ESECUZIONE**

Datazione: sec. XX prima metà

Motivazione della datazione: esami stilistico-comparativi e sul manufatto

### **DATI TECNICI**

#### **MATERIA E TECNICA [1 / 2]**

Materia: legno

Tecnica: taglio/scortecciatura/intaglio/piallatura/filettatura/inchiodatura

#### **MATERIA E TECNICA [2 / 2]**

Materia: ferro

Tecnica: stampo/molatura

## MISURE

Unità: cm

Altezza: 14

Larghezza: 4.8

Lunghezza: 25.4

## DATI ANALITICI

### DESCRIZIONE

Indicazioni sull'oggetto

L'arnese è formato da un ceppo ligneo parallelepipedico, recante al centro un foro e, sotto quest'ultimo, una feritoia. Nel foro è inserita una piastra di ferro a scalpello che fuoriesce dalla feritoia, bloccata da un cuneo in legno detto #bietta#. Una delle facce laterali del ceppo ed il fondo sono dotati di scanalature. L'angolo superiore anteriore è modanato, mentre quello posteriore è ricurvo. Lungo la base sono stati realizzati alcuni fori

### STEMMI, EMBLEMI, MARCHI

Classe di appartenenza: marchio

Qualificazione: civile

Identificazione: marchio di fabbrica

Quantità: 1

Posizione: lungo il lato lungo liscio del ceppo

Descrizione: Entro un riquadro circolare sono impresse le lettere capitali "PL"

Notizie storico-critiche

G. Sebesta (1991, pp. 586-589) informa che le pialle d'epoca romana non differivano da quelle odierne: un affresco rinvenuto a Pompei mostra un falegname intento a lisciare un pezzo di legno. Nella "Costruzione dell'Arca di Noè" del pittore d'età moderna Jacopo Bassano, viene confermata la validità e continuità dell'arnese.

Lo spessore e la larghezza dei trucioli dipendevano da quelli del ferro a scalpello e dalla sua inclinazione. La scarsa larghezza del ceppo e del ferro a tagliente o leggermente diritto permettevano di strappare trucioli più consistenti. Alcune pialle scavavano canali concavi oppure sagomavano superfici convesse. Per poter piallare in modo razionale, il falegname si serviva di una panca lunga e larga dotata di quattro o sei gambe d'appoggio, sul cui piano erano allineati numerosi buchi quadrati. In essi si inseriva un quadro di ferro lungo un palmo, assicurato all'altezza desiderata ad una molla, detto gergalmente #cane#.

Fonte di documentazione: 3

## USO

Funzione: Piallare superfici limitate da uno o più risalti

Modalità d'uso

Lo strumento, afferrato da una mano, veniva fatto scorrere lungo la sponda di un'asse e spinto in avanti, in modo che il tagliente del ferro a scalpello staccasse dal legno trucioli sottili

Occasione: Uso quotidiano

Cronologia d'uso: sec. XX prima metà-terzo quarto

#### **UTENTE**

Mestiere o professione: falegnami (#marengù#)

Categorie sociali di utenza: uomini

Area geografico-culturale: bresciana

#### **LOCALIZZAZIONE GEOGRAFICO-AMMINISTRATIVA**

Regione: Lombardia

Provincia: BS

### **CONSERVAZIONE**

#### **STATO DI CONSERVAZIONE**

Data: 2003/ 11/ 06

Stato di conservazione: discreto

Indicazioni specifiche: Integro funzionante. Fori da tarlo, lunga fenditura del legno sul lato superiore del ceppo, ruggine

### **CONDIZIONE GIURIDICA E VINCOLI**

#### **CONDIZIONE GIURIDICA**

Indicazione generica: proprietà Ente pubblico territoriale

Note: fonte: 1999/ 04/ 28, Delibera di Consiglio n° 64

Indicazione specifica: Comune di Montichiari

Indirizzo: Piazza Municipio, 1 - 25018 Montichiari (BS)

#### **ACQUISIZIONE**

Tipo acquisizione: donazione

Nome: Bergomi Giacomo

Data acquisizione: 1999

Luogo acquisizione: Lombardia/ BS/ Montichiari

Note: fonte: 1999/ 03/ 30, Prot. 7793

### **FONTI E DOCUMENTI DI RIFERIMENTO**

#### **DOCUMENTAZIONE FOTOGRAFICA**

Codice univoco della risorsa: SC\_BDM\_XO020-01239\_IMG-0000052027

Genere: documentazione allegata

Tipo: fotografia colore

Codice identificativo: 030112

Note: 2003/ Capra Michela

Nome del file originale: 030112.JPG

### **BIBLIOGRAFIA [1 / 3]**

Genere: bibliografia di confronto

Autore: Sebesta G.

Titolo contribuito: Scritti etnografici

Luogo di edizione: Trento

Anno di edizione: 1991

V., pp., nn.: pp. 586-589

V., tavv., figg.: fig. 57

### **BIBLIOGRAFIA [2 / 3]**

Genere: bibliografia di confronto

Autore: Bassi G./ Milanesi A.

Titolo contribuito: Le parole dei contadini. Ricerca a Casalpusterlengo, Collana "Mondo popolare in Lombardia", vol. III

Luogo di edizione: Milano

Anno di edizione: 1976

V., pp., nn.: p. 142

V., tavv., figg.: tav. 13/ fig. 3

### **BIBLIOGRAFIA [3 / 3]**

Genere: bibliografia di confronto

Autore: Sulzenbacher G.

Titolo contribuito: Antichi mestieri e vita rurale

Luogo di edizione: Vienna/ Bolzano

Anno di edizione: 2002

V., pp., nn.: pp. 16-17

## **COMPILAZIONE**

## **COMPILAZIONE**

Anno di redazione: 2003

Ente compilatore: Museo Giacomo Bergomi

Nome: Capra, Michela

Funzionario responsabile: Barozzi, Giancorrado