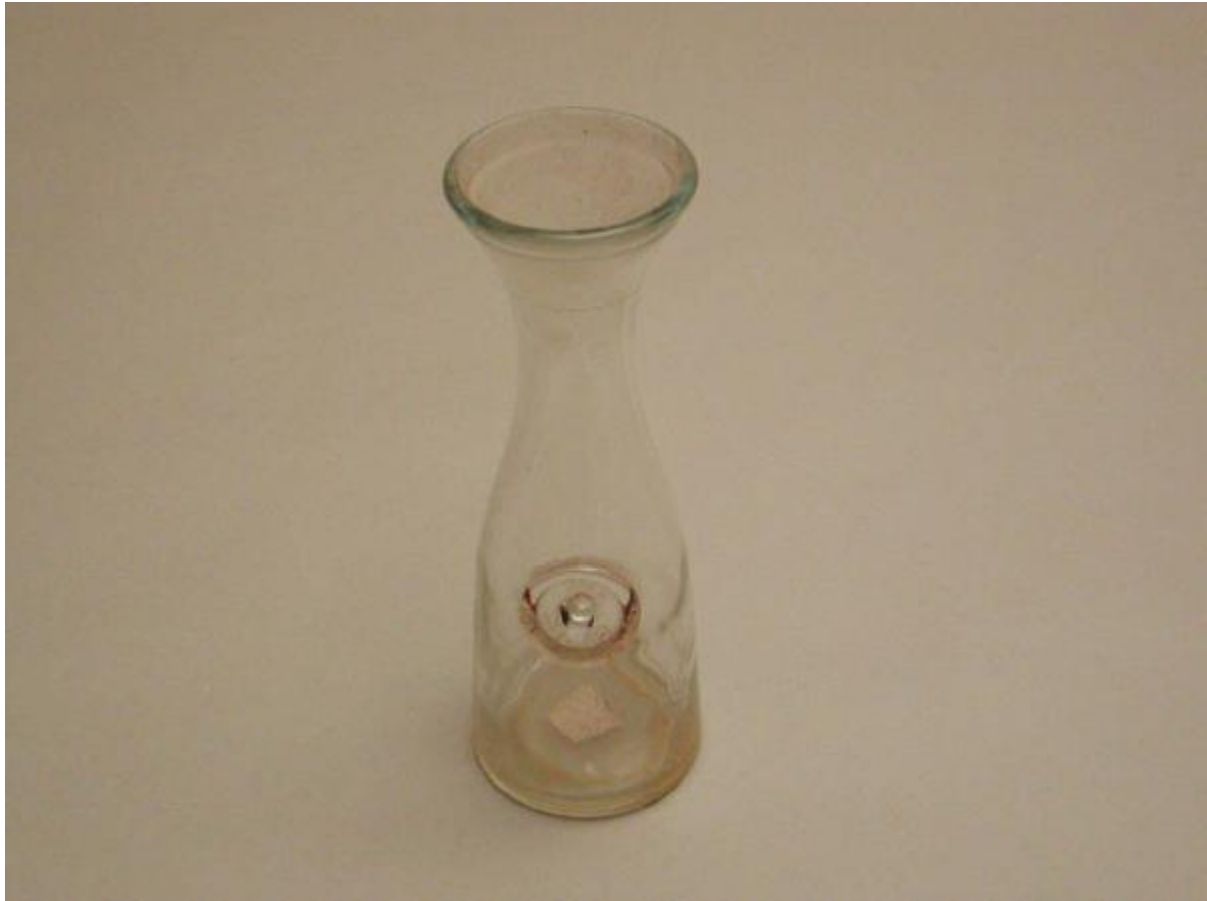


Misura di capacita' del vino

ambito italiano



Link risorsa: <https://www.lombardiabeniculturali.it/beni-etnoantropologici/schede/XO020-01532/>

Scheda SIRBeC: <https://www.lombardiabeniculturali.it/beni-etnoantropologici/schede-complete/XO020-01532/>

CODICI

Unità operativa: XO020

Numero scheda: 1532

Codice scheda: XO020-01532

Tipo scheda: BDM

Livello ricerca: C

CODICE UNIVOCO

Codice regione: 03

Numero catalogo generale: 00632316

Ente schedatore: R03/ Museo Giacomo Bergomi

Ente competente: S23

OGGETTO

OGGETTO

Definizione: misura di capacita' del vino

Definizione della categoria generale: attività commerciali

Definizione della categoria specifica: osteria

Quantità: 1

DENOMINAZIONE LOCALE DELL'OGGETTO

Genere di denominazione: dialettale

Denominazione: #mès liter#

LOCALIZZAZIONE GEOGRAFICO-AMMINISTRATIVA

INDICAZIONE DEL CONTENITORE FISICO

Codice del contenitore fisico: 27318

Categoria del contenitore fisico: architettura

LOCALIZZAZIONE GEOGRAFICO-AMMINISTRATIVA ATTUALE

Stato: Italia

Regione: Lombardia

Provincia: BS

Nome provincia: Brescia

Codice ISTAT comune: 017113

Comune: Montichiari

COLLOCAZIONE SPECIFICA

Tipologia: capannone

Qualificazione: fieristico

Denominazione: Museo Giacomo Bergomi

Complesso monumentale di appartenenza: Centro Fiera di Montichiari

Indirizzo: Via Brescia, 129

Denominazione struttura conservativa - livello 1

Museo Giacomo Bergomi - Beni Demologici del Mondo Agricolo Alpino e Padano

Collocazione originaria: SC

ALTRE LOCALIZZAZIONI GEOGRAFICO-AMMINISTRATIVE

Tipo di localizzazione: d'archivio

LOCALIZZAZIONE GEOGRAFICO-AMMINISTRATIVA [1 / 2]

Regione: Lombardia

Provincia: BS

Comune: Berlingo

COLLOCAZIONE SPECIFICA [1 / 2]

Denominazione: Abitazione privata Bergomi Giacomo

Denominazione spazio viabilistico: Via Esenta, 14

Denominazione struttura conservativa - livello 1: Collezione Bergomi Giacomo

DATA [1 / 2]

Data ingresso: sec. XX terzo quarto

Data uscita: 1999/ 04/ 28

Tipo di localizzazione: d'archivio

LOCALIZZAZIONE GEOGRAFICO-AMMINISTRATIVA [2 / 2]

Regione: Lombardia

Provincia: BS

Comune: Montichiari

COLLOCAZIONE SPECIFICA [2 / 2]

Denominazione: ex Scuola elementare comunale

Denominazione spazio viabilistico: Via San Bernardino, 124/ 126

Denominazione struttura conservativa - livello 1: Collezione Bergomi Giacomo

DATA [2 / 2]

Data ingresso: 1999/ 04/ 28

Data uscita: 2004/ 04/ 30

DATI PATRIMONIALI E COLLEZIONI

INVENTARIO

Data: 2003

Collocazione: Archivio Comunale

Numero: 05-0034

Transcodifica del numero di inventario: 050034

AUTORE FABBRICAZIONE/ESECUZIONE

AMBITO DI PRODUZIONE

Tipo di fabbricazione: industriale

Denominazione: ambito italiano

CRONOLOGIA DI FABBRICAZIONE/ESECUZIONE

Datazione: sec. XX prima metà

Motivazione della datazione: esami stilistico-comparativi e sul manufatto

DATI TECNICI

MATERIA E TECNICA [1 / 2]

Materia: vetro

Tecnica: stampo

MATERIA E TECNICA [2 / 2]

Materia: piombo

Tecnica: stampo

MISURE

Unità: cm

Altezza: 24

Circonferenza/perimetro: 26.3

DATI ANALITICI

DESCRIZIONE

Indicazioni sull'oggetto

L'oggetto è di forma cilindrica, più stretto lungo il collo e nuovamente più largo verso la bocca, la cui circonferenza è minore di quella del fondo. La capacità è registrata dal sigillo in piombo inserito lungo la sponda

ISCRIZIONI [1 / 2]

Classe di appartenenza: descrittiva

Lingua: italiano

Tecnica di scrittura: a stampa

Tipo di caratteri: numeri arabi/ lettere capitali

Posizione: lungo la sponda, sotto il sigillo

Trascrizione: 1/ 2 LITRO

ISCRIZIONI [2 / 2]

Classe di appartenenza: descrittiva

Lingua: inglese

Tecnica di scrittura: a stampa

Tipo di caratteri: lettere capitali

Posizione: sul fondo

Trascrizione: BOTTLE MADE IN ITALY

STEMMI, EMBLEMI, MARCHI

Classe di appartenenza: marchio

Qualificazione: civile

Identificazione: marchio di fabbrica

Quantità: 1

Posizione: lungo la sponda, sopra il punzone

Descrizione: E' impresso a rilievo a lettere capitali il marchio "SVAT"

Notizie storico-critiche

P. Scheuermeier (1980, vol. II, pp. 39, 42-43) informa che le bottiglie di vetro sono state progressivamente introdotte dal Piemonte e dalla Toscana in tutta la penisola italiana, andando a sostituire i boccali da vino. Il vetro venne preferito agli altri materiali in quanto garantiva una buona conservazione, praticità, leggerezza, pulizia e basso prezzo. Le bottiglie in vetro usate nelle osterie per servire le bevande, che fungevano anche da misure di capacità del vino, erano graduate dallo Stato.

Fonte di documentazione: 3

USO

Funzione: Contenere il vino da servire ai clienti delle osterie

Modalità d'uso

Il vino veniva versato nella bottiglia, che insieme ai bicchieri era servita ai tavoli trasportandola su un vassoio

Occasione: Uso quotidiano

Cronologia d'uso: sec. XX prima metà-terzo quarto

UTENTE

Mestiere o professione: osti (#ostér#/ ostére#)

Categorie sociali di utenza: uomini e donne

Area geografico-culturale: bresciana

LOCALIZZAZIONE GEOGRAFICO-AMMINISTRATIVA

Regione: Lombardia

Provincia: BS

CONSERVAZIONE

STATO DI CONSERVAZIONE

Data: 2003/ 12/ 15

Stato di conservazione: buono

Indicazioni specifiche: Integro funzionante. Incrostazioni sul fondo

CONDIZIONE GIURIDICA E VINCOLI

CONDIZIONE GIURIDICA

Indicazione generica: proprietà Ente pubblico territoriale

Note: fonte: 1999/ 04/ 28, Delibera di Consiglio n° 64

Indicazione specifica: Comune di Montichiari

Indirizzo: Piazza Municipio, 1 - 25018 Montichiari (BS)

ACQUISIZIONE

Tipo acquisizione: donazione

Nome: Bergomi Giacomo

Data acquisizione: 1999

Luogo acquisizione: Lombardia/ BS/ Montichiari

Note: fonte: 1999/ 03/ 30, Prot. 7793

FONTI E DOCUMENTI DI RIFERIMENTO

DOCUMENTAZIONE FOTOGRAFICA

Codice univoco della risorsa: SC_BDM_XO020-01532_IMG-0000052556

Genere: documentazione allegata

Tipo: fotografia colore

Codice identificativo: 050034

Note: 2003/ Capra Michela

Nome del file originale: 050034.JPG

BIBLIOGRAFIA [1 / 2]

Genere: bibliografia di confronto

Autore: Scheuermeier P.

Titolo contributo

Il lavoro dei contadini. Cultura materiale e artigianato rurale in Italia e nella Svizzera italiana e retoromanza

Luogo di edizione: Milano

Anno di edizione: 1980

V., pp., nn.: vol. II/ pp. 39, 42-44

V., tavv., figg.: vol. II/ fig. 112

BIBLIOGRAFIA [2 / 2]

Genere: bibliografia di contesto

Autore: Bonfadini G./ Caltagirone F./ Sordi I. (a cura di)

Titolo contributo: Paul Scheuermeier. La Lombardia dei contadini. 1920-1932. Le province di Brescia e Bergamo

Luogo di edizione: Brescia

Anno di edizione: 2001

V., pp., nn.: pp. 152-153

COMPILAZIONE

COMPILAZIONE

Anno di redazione: 2003

Ente compilatore: Museo Giacomo Bergomi

Nome: Capra, Michela

Funzionario responsabile: Barozzi, Giancorrado