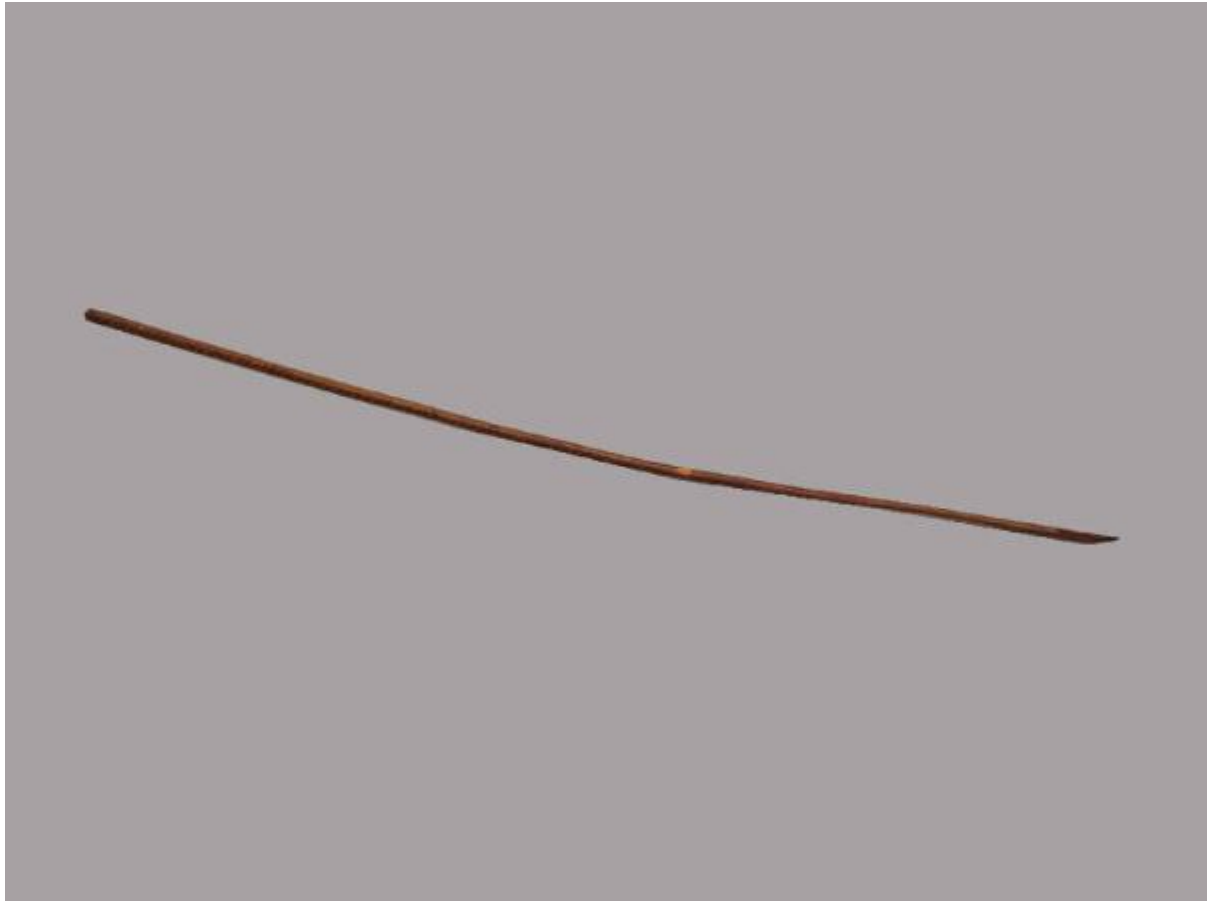


Tessera

montagna bresciana



Link risorsa: <https://www.lombardiabeniculturali.it/beni-etnoantropologici/schede/XO040-02720/>

Scheda SIRBeC: <https://www.lombardiabeniculturali.it/beni-etnoantropologici/schede-complete/XO040-02720/>

CODICI

Unità operativa: XO040

Numero scheda: 2720

Codice scheda: XO040-02720

Tipo scheda: BDM

Livello ricerca: C

CODICE UNIVOCO

Codice regione: 03

Numero catalogo generale: 02031013

Ente schedatore: R03/ Sistema Museale MontichiariMusei

Ente competente: S23

OGGETTO

OGGETTO

Definizione: tessera

Definizione della categoria generale: attività agro-silvo-pastorali

Definizione della categoria specifica: allevamento bovino

Tipologia specifica: misurazione del fieno

Quantità: 1

DENOMINAZIONE LOCALE DELL'OGGETTO

Genere di denominazione: dialettale

Denominazione: tèsera del fé

LOCALIZZAZIONE GEOGRAFICO-AMMINISTRATIVA

INDICAZIONE DEL CONTENITORE FISICO

Codice del contenitore fisico: 27318

Categoria del contenitore fisico: architettura

LOCALIZZAZIONE GEOGRAFICO-AMMINISTRATIVA ATTUALE

Stato: Italia

Regione: Lombardia

Provincia: BS

Nome provincia: Brescia

Codice ISTAT comune: 017113

Comune: Montichiari

COLLOCAZIONE SPECIFICA

Tipologia: capannone

Qualificazione: fieristico

Denominazione: Museo Giacomo Bergomi

Complesso monumentale di appartenenza: Centro Fiera di Montichiari

Indirizzo: Via Brescia, 129

Denominazione struttura conservativa - livello 1: Museo Giacomo Bergomi

Denominazione struttura conservativa - livello 2: Beni Demologici del Mondo Agricolo Alpino e Padano

Collocazione originaria: SC

ALTRE LOCALIZZAZIONI GEOGRAFICO-AMMINISTRATIVE

Tipo di localizzazione: d'archivio

LOCALIZZAZIONE GEOGRAFICO-AMMINISTRATIVA [1 / 2]

Regione: Lombardia

Provincia: BS

Comune: Berlingo

COLLOCAZIONE SPECIFICA [1 / 2]

Denominazione: Abitazione privata Bergomi Giacomo

Denominazione spazio viabilistico: Via Esenta, 14

Denominazione struttura conservativa - livello 1: Collezione Bergomi Giacomo

DATA [1 / 2]

Data ingresso: sec. XX terzo quarto

Data uscita: 1999

Tipo di localizzazione: d'archivio

LOCALIZZAZIONE GEOGRAFICO-AMMINISTRATIVA [2 / 2]

Regione: Lombardia

Provincia: BS

Comune: Orzinuovi

COLLOCAZIONE SPECIFICA [2 / 2]

Denominazione: Croce Verde

Denominazione spazio viabilistico: Via Pavoni, 33/b

Denominazione struttura conservativa - livello 1: Collezione Bergomi Giacomo

DATA [2 / 2]

Data ingresso: 1999

Data uscita: 2006/11/09

DATI PATRIMONIALI E COLLEZIONI

INVENTARIO

Data: 2010

Collocazione: Archivio Comunale

Numero: 01-0494

Transcodifica del numero di inventario: 010494

AUTORE FABBRICAZIONE/ESECUZIONE

AMBITO DI PRODUZIONE

Tipo di fabbricazione: autorealizzato

Denominazione: montagna bresciana

LOCALIZZAZIONE GEOGRAFICO-AMMINISTRATIVA

Regione: Lombardia

Provincia: BS

Modalità di fabbricazione/esecuzione

L'oggetto è stato ricavato entro un ramo d'albero, che è stato potato, tagliato a misura, scortecciato sul fronte e intagliato.

CRONOLOGIA DI FABBRICAZIONE/ESECUZIONE

Datazione: sec. XX prima metà

Motivazione della datazione: esami stilistico-comparativi e sul manufatto

DATI TECNICI

MATERIA E TECNICA

Materia: legno

Tecnica: potatura/ taglio/ scortecciatura/ intaglio

MISURE

Unità: cm

Diametro: 1.5

Lunghezza: 133.5

DATI ANALITICI

DESCRIZIONE

Indicazioni sull'oggetto

Bastone a sezione circolare, scortecciato su un lato inciso con segni convenzionali a forma di croce e con tacche laterali ogni dieci croci, terminante a punta.

Notizie storico-critiche

G.B. Muzzi (2003, p. 123) informa che nelle montagne bresciane, e in particolare nella Val Caffaro, i contadini che per la stagione estiva affidavano le proprie mucche ad un malgaro sapevano che bisognava pagare il fieno. Esso si misurava incidendo delle tacche che indicavano le pesate fatte, corrispondenti a unità di misura convenzionali. La croce indicava 10 pesi (in Val Caffaro detti "pis"), equivalenti a 80 chilogrammi; mezza croce, una V, corrispondeva a 40 chili; dieci croci corrispondevano a un carro, cioè 800 chili.

Fonte di documentazione: 3

USO

Funzione: Misurare il fieno mangiato dalle mucche affidate ai malgari per la stagione estiva

Modalità d'uso

Il bastone si immergeva dalla parte appuntita nel mucchio di fieno ammassato nel fienile della cascina e se ne stabiliva la quantità tracciando una linea sulla base dei segni intagliati sul fronte.

Occasione: Maggio-settembre

Collocazione nell'ambiente: In cucina/ in malga

Cronologia d'uso: sec. XX prima metà-terzo quarto

UTENTE

Mestiere o professione: contadini

Categorie sociali di utenza: uomini

Area geografico-culturale: montagna bresciana

LOCALIZZAZIONE GEOGRAFICO-AMMINISTRATIVA

Regione: Lombardia

Provincia: BS

CONSERVAZIONE

STATO DI CONSERVAZIONE

Data: 2010/04/21

Stato di conservazione: buono

Indicazioni specifiche: Integro funzionante

CONDIZIONE GIURIDICA E VINCOLI

CONDIZIONE GIURIDICA

Indicazione generica: proprietà Ente pubblico territoriale

Note: fonte: 2006/ 09/ 12, Delibera di Giunta n° 180

Indicazione specifica: Comune di Montichiari

Indirizzo: Piazza Municipio, 1 - 25018 Montichiari (BS)

ACQUISIZIONE

Tipo acquisizione: donazione

Nome: Comune di Orzinuovi

Data acquisizione: 2006

Luogo acquisizione: Lombardia/ BS/ Montichiari

Note: fonte: 2006/09/11, Delibera di Giunta n° 188

FONTI E DOCUMENTI DI RIFERIMENTO

DOCUMENTAZIONE FOTOGRAFICA

Codice univoco della risorsa: SC_BDM_XO040-02720_IMG-0000070974

Genere: documentazione allegata

Tipo: fotografia colore

Codice identificativo: 010494

Note: 2010/ Capra Michela

Nome del file originale: 010494.JPG

BIBLIOGRAFIA [1 / 2]

Genere: bibliografia di contesto

Autore: Muzzi G.B.

Titolo libro o rivista: La memoria delle cose. Il lavoro e i giorni delle genti della montagna bresciana

Luogo di edizione: Brescia

Anno di edizione: 2003

V., pp., nn.: p. 123

BIBLIOGRAFIA [2 / 2]

Genere: bibliografia di confronto

Autore: Priuli G. (a cura di)

Titolo libro o rivista: Legni antichi della montagna

Luogo di edizione: Ivrea (TO)

Anno di edizione: 2004

COMPILAZIONE

COMPILAZIONE

Anno di redazione: 2010

Ente compilatore: Sistema Museale MontichiariMusei

Nome: Capra, Michela

Funzionario responsabile: Pezzoli, Gianpietro