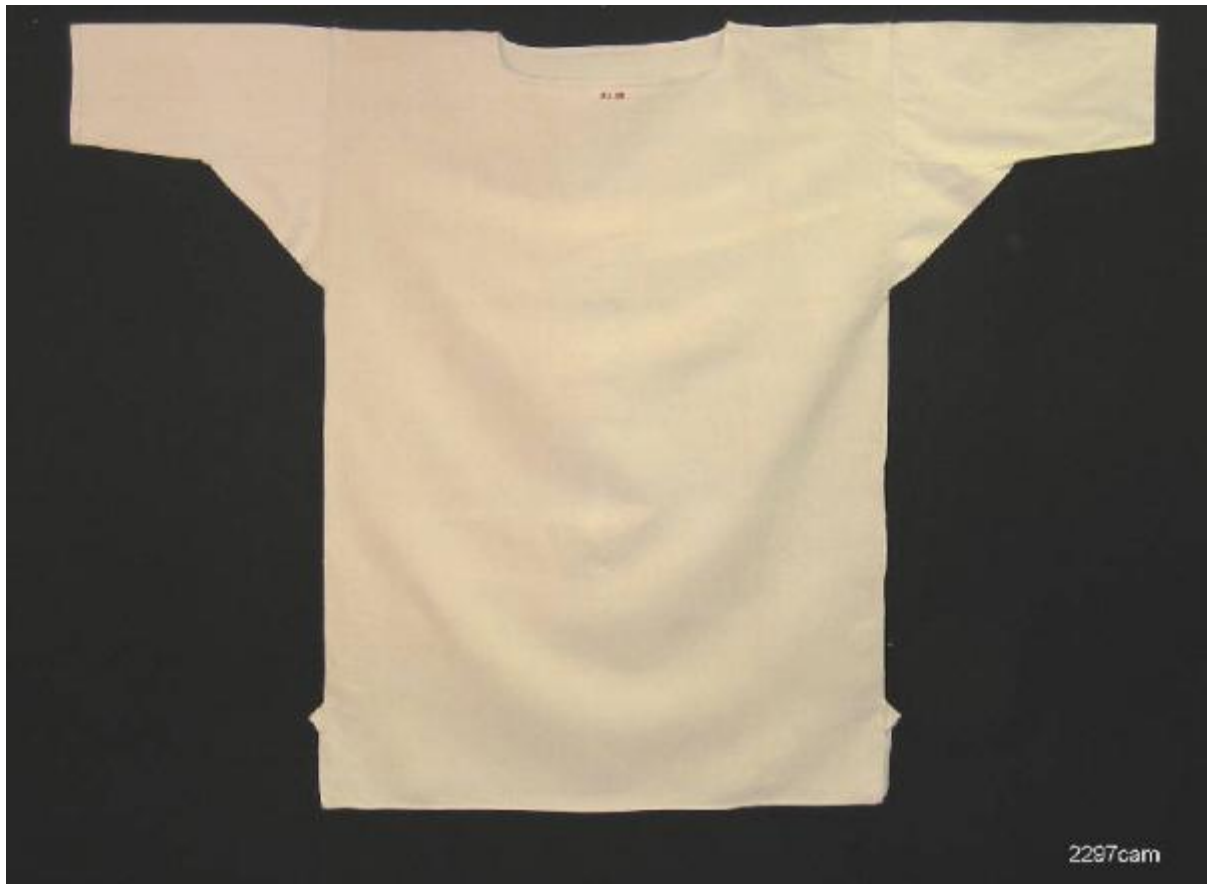


Camicia da donna



Link risorsa: <https://www.lombardiabeniculturali.it/beni-etnoantropologici/schede/Z0010-00071/>

Scheda SIRBeC: <https://www.lombardiabeniculturali.it/beni-etnoantropologici/schede-complete/Z0010-00071/>

CODICI

Unità operativa: Z0010

Numero scheda: 71

Codice scheda: Z0010-00071

Tipo scheda: BDM

Livello ricerca: C

CODICE UNIVOCO

Codice regione: 03

Numero catalogo generale: 00600291

Ente schedatore: R03/ Museo del Lino

Ente competente: S23

OGGETTO

OGGETTO

Definizione: camicia da donna

Definizione della categoria generale: economia e ritualità domestiche

Definizione della categoria specifica: tessuti, lavorazione del lino

Tipologia specifica: tessuti, abbigliamento femminile

DENOMINAZIONE LOCALE DELL'OGGETTO

Genere di denominazione: locale

Denominazione: camiisa

LOCALIZZAZIONE GEOGRAFICO-AMMINISTRATIVA

INDICAZIONE DEL CONTENITORE FISICO

Codice del contenitore fisico: 26973

Categoria del contenitore fisico: architettura

LOCALIZZAZIONE GEOGRAFICO-AMMINISTRATIVA ATTUALE

Stato: Italia

Regione: Lombardia

Provincia: CR

Nome provincia: Cremona

Codice ISTAT comune: 019069

Comune: Pescarolo ed Uniti

COLLOCAZIONE SPECIFICA

Tipologia: cascina

Denominazione: Museo del Lino

Indirizzo: Via Giuseppe Mazzini, 73

Denominazione struttura conservativa - livello 1: Museo del Lino

Tipologia struttura conservativa: museo

Collocazione originaria: SC

ALTRE LOCALIZZAZIONI GEOGRAFICO-AMMINISTRATIVE

Tipo di localizzazione: luogo di provenienza

LOCALIZZAZIONE GEOGRAFICO-AMMINISTRATIVA

Stato: Italia

Regione: Lombardia

COLLOCAZIONE SPECIFICA

Tipologia: casa

Denominazione: Casa privata

DATI PATRIMONIALI E COLLEZIONI

INVENTARIO

Data: 1989

Numero: 03.02.2297

RILEVAMENTO

RIFERIMENTO A OGGETTI DELLO STESSO CONTESTO

Individuazione degli oggetti: TESSUTO

AUTORE FABBRICAZIONE/ESECUZIONE

AMBITO DI PRODUZIONE

Tipo di fabbricazione: autorealizzato

Modalità di fabbricazione/esecuzione

Era ritagliata da un pezzo di stoffa su cui si disegnava il cartamodello delle varie parti. Venivano poi eseguite le cuciture a mano o a macchina, cucite a mano le asole, i bottoni, gli ornamenti in pizzo e gli eventuali ricami

CRONOLOGIA DI FABBRICAZIONE/ESECUZIONE

Datazione: 1900 ca.

Motivazione della datazione: informazioni raccolte sul terreno

DATI TECNICI

MATERIA E TECNICA

Materia: lino

MISURE

Unità: cm

Larghezza: 72

Lunghezza: 97

DATI ANALITICI

DESCRIZIONE

Indicazioni sull'oggetto

Camicia da donna in lino a mezze maniche tutta cucita a mano, con scollatura a barchetta. Gli orli delle maniche e del collo sono finiti a punto giorno. Iniziali PM ricamate in cotone rosso a punto croce appena sotto la scollatura, Sotto le ascelle sono inseriti due tasselli quadrati. Presenta due spacchi laterali di 12 cm rinforzati da due piccoli tasselli anti strappo

USO

Funzione: Era indossata con funzione protettiva

Modalità d'uso

Era indossata a contatto con la pelle durante il giorno e durante la notte. Quelle aperte sul davanti erano in particolare usate durante il periodo di allattamento.

Occasione: Indumento di uso quotidiano

Collocazione nell'ambiente: Nell'armadio

Cronologia d'uso: sec. XIX fine

Area geografico-culturale: cremonese

LOCALIZZAZIONE GEOGRAFICO-AMMINISTRATIVA

Regione: Lombardia

CONSERVAZIONE

STATO DI CONSERVAZIONE

Stato di conservazione: buono

Indicazioni specifiche: integro funzionante

RESTAURI E ANALISI

RESTAURI

Descrizione intervento

Lavaggio con acqua demineralizzata e sapone neutro, conservazione in locale con umidità controllata

CONDIZIONE GIURIDICA E VINCOLI

CONDIZIONE GIURIDICA

Indicazione generica: proprietà privata

FONTI E DOCUMENTI DI RIFERIMENTO

DOCUMENTAZIONE FOTOGRAFICA

Codice univoco della risorsa: SC_BDM_Z0010-00071_IMG-0000084212

Genere: documentazione allegata

Tipo: fotografia digitale colore

Codice identificativo: AF.8.20 MUSEO DEL LINO

Collocazione del file nell'archivio locale: D:\ Z0010

Nome del file originale: 2297cam.tif

COMPILAZIONE

COMPILAZIONE

Anno di redazione: 1989

Ente compilatore: Museo del Lino

Nome: Reboani, Giuseppina

Funzionario responsabile: De Antoni, Luigi