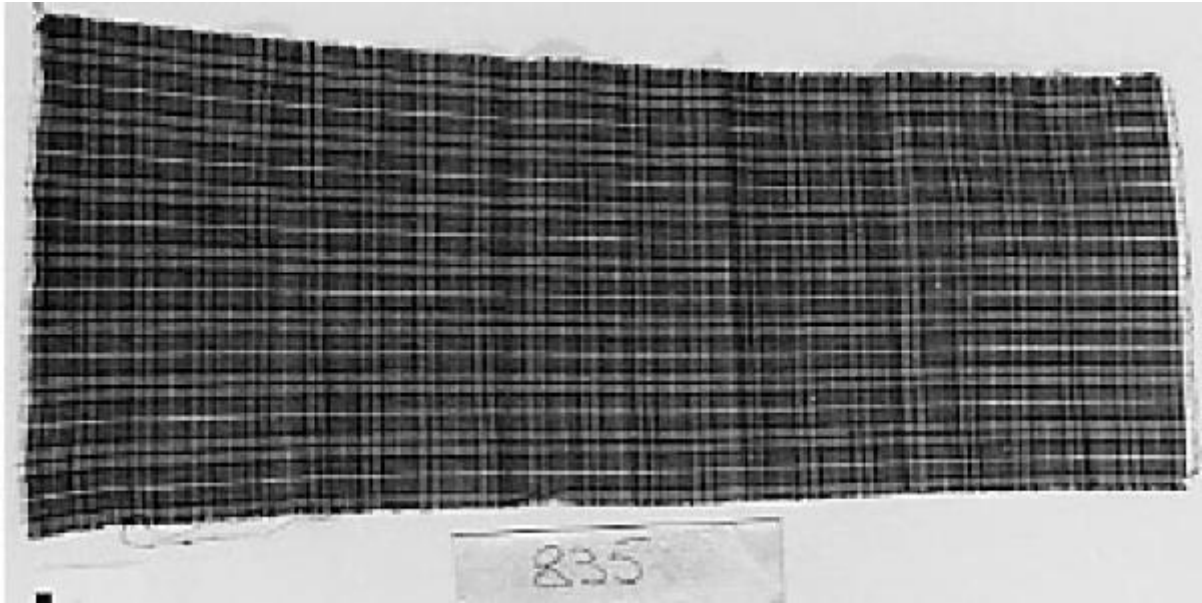


## Pezza di lino



Link risorsa: <https://www.lombardiabeniculturali.it/beni-etnoantropologici/schede/Z0010-00152/>

Scheda SIRBeC: <https://www.lombardiabeniculturali.it/beni-etnoantropologici/schede-complete/Z0010-00152/>

## CODICI

Unità operativa: Z0010

Numero scheda: 152

Codice scheda: Z0010-00152

Tipo scheda: BDM

Livello ricerca: C

### CODICE UNIVOCO

Codice regione: 03

Numero catalogo generale: 00600372

Ente schedatore: R03/ Museo del Lino

Ente competente: S23

## RELAZIONI

### RELAZIONI CON ALTRI BENI

Tipo relazione: è compreso

Tipo scheda: COL

Codice IDK della scheda correlata: COL-LMD20-0000012

## OGGETTO

### OGGETTO

Definizione: pezza di lino

Definizione della categoria generale: economia e ritualità domestiche

Tipologia specifica: tessuto

### DENOMINAZIONE LOCALE DELL'OGGETTO

Genere di denominazione: locale

Denominazione: scàampul

## LOCALIZZAZIONE GEOGRAFICO-AMMINISTRATIVA

### INDICAZIONE DEL CONTENITORE FISICO

Codice del contenitore fisico: 26973

Categoria del contenitore fisico: architettura

#### **LOCALIZZAZIONE GEOGRAFICO-AMMINISTRATIVA ATTUALE**

Stato: Italia

Regione: Lombardia

Provincia: CR

Nome provincia: Cremona

Codice ISTAT comune: 019069

Comune: Pescarolo ed Uniti

#### **COLLOCAZIONE SPECIFICA**

Tipologia: cascina

Denominazione: Museo del Lino

Indirizzo: Via Giuseppe Mazzini, 73

Denominazione struttura conservativa - livello 1: Museo del Lino

Tipologia struttura conservativa: museo

Collocazione originaria: SC

### **ALTRE LOCALIZZAZIONI GEOGRAFICO-AMMINISTRATIVE**

Tipo di localizzazione: luogo di provenienza

#### **LOCALIZZAZIONE GEOGRAFICO-AMMINISTRATIVA**

Stato: Italia

Regione: Lombardia

#### **COLLOCAZIONE SPECIFICA**

Tipologia: casa

Denominazione: Casa privata

### **DATI PATRIMONIALI E COLLEZIONI**

#### **INVENTARIO**

Data: 1984

Numero: 03.05.835

### **RILEVAMENTO**

## RIFERIMENTO A OGGETTI DELLO STESSO CONTESTO

Individuazione degli oggetti: TESSUTO

## AUTORE FABBRICAZIONE/ESECUZIONE

### AMBITO DI PRODUZIONE

Tipo di fabbricazione: autorealizzato

### CRONOLOGIA DI FABBRICAZIONE/ESECUZIONE

Datazione: 1900 ca.

Motivazione della datazione: informazioni raccolte sul terreno

## DATI TECNICI

### MATERIA E TECNICA

Materia: lino

### MISURE

Unità: cm

Larghezza: 24

Lunghezza: 70

## DATI ANALITICI

### DESCRIZIONE

Indicazioni sull'oggetto

Tela tessuta a due licci. Trama formata da: 2 fili gialli, 16 verdi, 5 neri, 10 rossi, 5 neri, 16 rossi, 16 verdi e 2 gialli. Ordito: 5 fili neri, 15 blu, 56 neri, 15 blu, 5 neri, 22 verdi, 2 rossi, 22 verdi e 5 neri.

## USO

Area geografico-culturale: cremonese

### LOCALIZZAZIONE GEOGRAFICO-AMMINISTRATIVA

Regione: Lombardia

## CONSERVAZIONE

### STATO DI CONSERVAZIONE

Stato di conservazione: buono

## CONDIZIONE GIURIDICA E VINCOLI

### CONDIZIONE GIURIDICA

Indicazione generica: proprietà privata

## FONTI E DOCUMENTI DI RIFERIMENTO

### DOCUMENTAZIONE FOTOGRAFICA

Codice univoco della risorsa: SC\_BDM\_Z0010-00152\_IMG-0000072777

Genere: documentazione allegata

Tipo: fotografia b/n

Codice identificativo: AA.16.8 MUSEO DEL LINO

Nome del file originale: 0835pez.tif

## COMPILAZIONE

### COMPILAZIONE

Anno di redazione: 1984

Ente compilatore: Museo del Lino

Nome: Piccioni, Gentile

Funzionario responsabile: Arisi, Giovanni