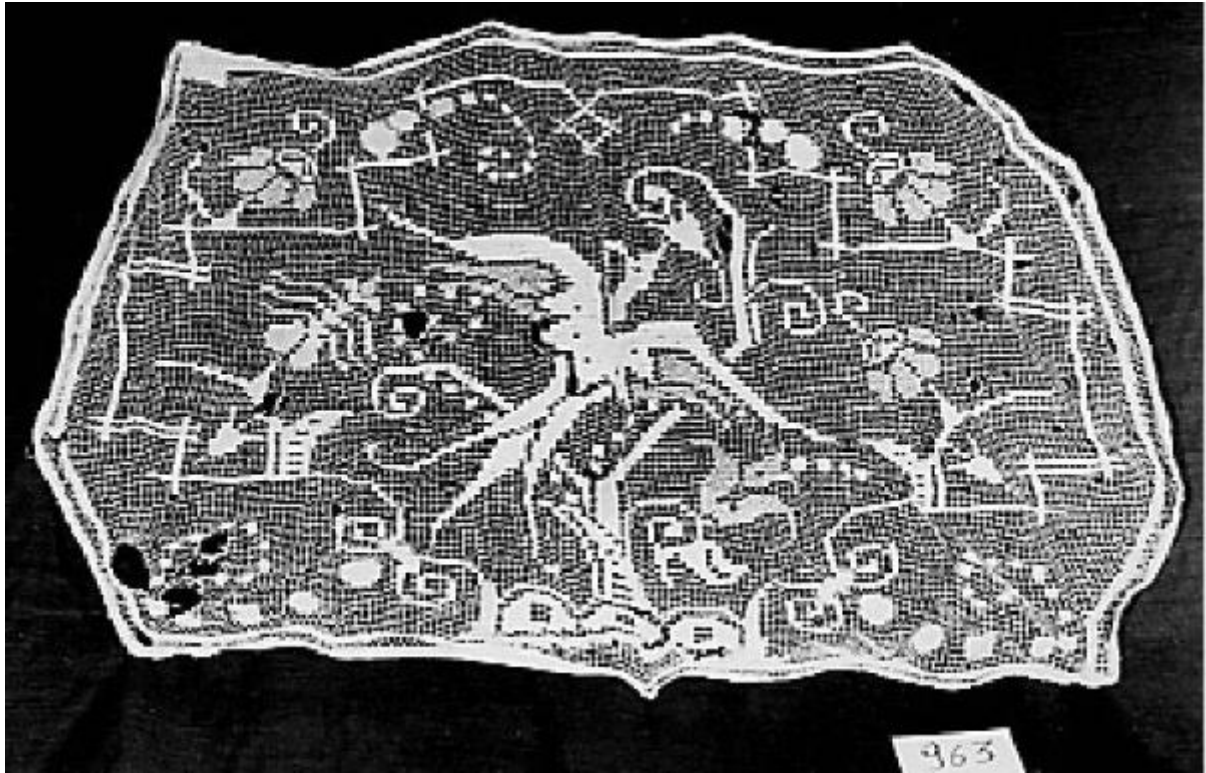


# Centrino

Nicoletti Elide



Link risorsa: <https://www.lombardiabeniculturali.it/beni-etnoantropologici/schede/Z0010-00317/>

Scheda SIRBeC: <https://www.lombardiabeniculturali.it/beni-etnoantropologici/schede-complete/Z0010-00317/>

## CODICI

Unità operativa: Z0010

Numero scheda: 317

Codice scheda: Z0010-00317

Tipo scheda: BDM

Livello ricerca: C

### CODICE UNIVOCO

Codice regione: 03

Numero catalogo generale: 00600536

Ente schedatore: R03/ Museo del Lino

Ente competente: S23

## RELAZIONI

### RELAZIONI CON ALTRI BENI

Tipo relazione: è compreso

Tipo scheda: COL

Codice IDK della scheda correlata: COL-LMD20-0000012

## OGGETTO

### OGGETTO

Definizione: centrino

Definizione della categoria generale: economia e ritualità domestiche

Definizione della categoria specifica: arredo domestico

Tipologia specifica: tessuto

### DENOMINAZIONE LOCALE DELL'OGGETTO

Genere di denominazione: locale

Denominazione: cèntriin

## LOCALIZZAZIONE GEOGRAFICO-AMMINISTRATIVA

### INDICAZIONE DEL CONTENITORE FISICO

Codice del contenitore fisico: 26973

Categoria del contenitore fisico: architettura

#### **LOCALIZZAZIONE GEOGRAFICO-AMMINISTRATIVA ATTUALE**

Stato: Italia

Regione: Lombardia

Provincia: CR

Nome provincia: Cremona

Codice ISTAT comune: 019069

Comune: Pescarolo ed Uniti

#### **COLLOCAZIONE SPECIFICA**

Tipologia: cascina

Denominazione: Museo del Lino

Indirizzo: Via Giuseppe Mazzini, 73

Denominazione struttura conservativa - livello 1: Museo del Lino

Tipologia struttura conservativa: museo

Collocazione originaria: SC

### **ALTRE LOCALIZZAZIONI GEOGRAFICO-AMMINISTRATIVE**

Tipo di localizzazione: luogo di provenienza

#### **LOCALIZZAZIONE GEOGRAFICO-AMMINISTRATIVA**

Stato: Italia

Regione: Lombardia

#### **COLLOCAZIONE SPECIFICA**

Tipologia: casa

Denominazione: Casa privata

### **DATI PATRIMONIALI E COLLEZIONI**

#### **INVENTARIO**

Data: 1984

Numero: 04.04.963

## RILEVAMENTO

### RIFERIMENTO A OGGETTI DELLO STESSO CONTESTO

Individuazione degli oggetti: TESSUTO

## AUTORE FABBRICAZIONE/ESECUZIONE

### AUTORE

Nome di persona o ente: Nicoletti Elide

Tipo intestazione: P

### AMBITO DI PRODUZIONE

Tipo di fabbricazione: autorealizzato

### LOCALIZZAZIONE GEOGRAFICO-AMMINISTRATIVA

Regione: Lombardia / Lazio

Provincia: CR

Comune: Volongo

### CRONOLOGIA DI FABBRICAZIONE/ESECUZIONE

Datazione: 1900 ca.

Motivazione della datazione: informazioni raccolte sul terreno

## DATI TECNICI

### MATERIA E TECNICA

Materia: seta

Tecnica: tombolo

### MISURE

Unità: cm

Larghezza: 63

Lunghezza: 85

## DATI ANALITICI

### DESCRIZIONE

Indicazioni sull'oggetto

Centro ovale lavorato a rete con il tombolo. Il bordo è a punto rammendo come la linea che segue tutto il contorno del centro a 2.5 cm di distanza. Al centro una grossa farfalla a punto tela rammendo a piccole losanghe forate con a destra

due fiori. Uno è in alto e l'altro in basso verso il centro e sono a p. tela, rammendo, e a piccole losanghe forate. Dal fiore in basso escono 4 pallini a p. tela con contorno a p. rammendo. A sinistra della farfalla c'è una mosca con corpo e zampe a p. rammendo, le ali a p. tela e la testa formata da 2 pallini( uno più grande e l'altro più piccolo ) a p. tela e contorno a punto rammendo. Il tutto è chiuso da un motivo a linee simmetriche a p. rammendo. All'interno di queste linee, in alto a destra, 3 pallini e un quadrato che proseguono all'esterno con 2 quadrifogli, tutto a p. tela e contorno a p. rammendo). Nell'angolo, un fiore capovolto a punto rammendo e tela con petali a p. losanghe forate. Lo stesso motivo si trova sul lato sinistro solo che i

#### Codifica Iconclass

pallini sono 12 e formano un ricciolo. Le linee proseguendo verso il basso formano negli angoli 2 fiocchi con il centro formato da 3 pallini a p. tela contornati a p. rammendo. Da questi partono con grandezza decrescente, 2 quadrifogli e 14

#### Descrizione del soggetto

quadrati tutti a p. tela contornati a p. rammendo. i 2 fiocchi sono uniti da una striscia a p. rammendo, che verso il basso, forma quasi un rettangolo nel cui interno si trovano 3 decorazioni a punto tela. Il centro presenta numerosi strappi.

## USO

Area geografico-culturale: cremonese

### LOCALIZZAZIONE GEOGRAFICO-AMMINISTRATIVA

Regione: Lombardia

## CONSERVAZIONE

### STATO DI CONSERVAZIONE

Stato di conservazione: mediocre

## CONDIZIONE GIURIDICA E VINCOLI

### CONDIZIONE GIURIDICA

Indicazione generica: proprietà privata

## FONTI E DOCUMENTI DI RIFERIMENTO

### DOCUMENTAZIONE FOTOGRAFICA

Codice univoco della risorsa: SC\_BDM\_Z0010-00317\_IMG-0000072941

Genere: documentazione allegata

Tipo: fotografia b/n

Codice identificativo: AA.17.12 MUSEO DEL LINO

Nome del file originale: 0963cen.tif

### BIBLIOGRAFIA

Luogo di edizione: Pescarolo ed Uniti (Cr)

## COMPILAZIONE

### COMPILAZIONE

Anno di redazione: 1984

Ente compilatore: Museo del Lino

Nome: Piccioni, Gentile

Funzionario responsabile: Arisi, Giovanni