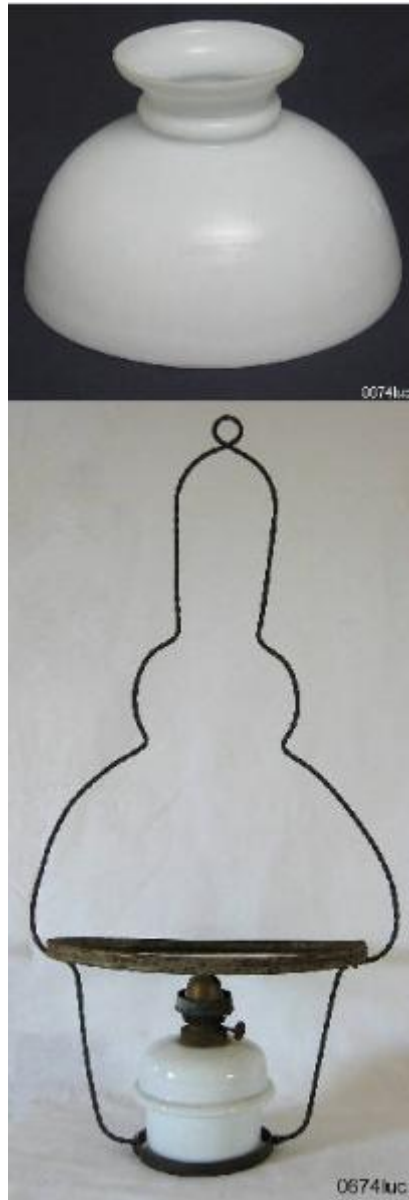


Lucerna



Link risorsa: <https://www.lombardiabeniculturali.it/beni-etnoantropologici/schede/Z0010-00811/>

Scheda SIRBeC: <https://www.lombardiabeniculturali.it/beni-etnoantropologici/schede-complete/Z0010-00811/>

CODICI

Unità operativa: Z0010

Numero scheda: 811

Codice scheda: Z0010-00811

Tipo scheda: BDM

Livello ricerca: C

CODICE UNIVOCO

Codice regione: 03

Numero catalogo generale: 00599063

Ente schedatore: R03/ Museo del Lino

Ente competente: S23

RELAZIONI

RELAZIONI CON ALTRI BENI

Tipo relazione: è compreso

Tipo scheda: COL

Codice IDK della scheda correlata: COL-LMD20-0000012

OGGETTO

OGGETTO

Definizione: lucerna

Definizione della categoria generale: economia e ritualità domestiche

Definizione della categoria specifica: illuminazione

Tipologia specifica: lucerna a petrolio

DENOMINAZIONE LOCALE DELL'OGGETTO

Genere di denominazione: locale

Denominazione: lùcèrna

LOCALIZZAZIONE GEOGRAFICO-AMMINISTRATIVA

INDICAZIONE DEL CONTENITORE FISICO

Codice del contenitore fisico: 26973

Categoria del contenitore fisico: architettura

LOCALIZZAZIONE GEOGRAFICO-AMMINISTRATIVA ATTUALE

Stato: Italia

Regione: Lombardia

Provincia: CR

Nome provincia: Cremona

Codice ISTAT comune: 019069

Comune: Pescarolo ed Uniti

COLLOCAZIONE SPECIFICA

Tipologia: cascina

Denominazione: Museo del Lino

Indirizzo: Via Giuseppe Mazzini, 73

Denominazione struttura conservativa - livello 1: Museo del Lino

Tipologia struttura conservativa: museo

Collocazione originaria: SC

ALTRE LOCALIZZAZIONI GEOGRAFICO-AMMINISTRATIVE

Tipo di localizzazione: luogo di provenienza

LOCALIZZAZIONE GEOGRAFICO-AMMINISTRATIVA

Stato: Italia

Regione: Lombardia

COLLOCAZIONE SPECIFICA

Tipologia: casa

Denominazione: Casa privata

DATI PATRIMONIALI E COLLEZIONI

INVENTARIO

Data: 1988

Numero: 08.06.674

AUTORE FABBRICAZIONE/ESECUZIONE

AMBITO DI PRODUZIONE

Tipo di fabbricazione: artigianale

Modalità di fabbricazione/esecuzione: Lucerna fabbricata mediante soffiatura in stampo metallico.

CRONOLOGIA DI FABBRICAZIONE/ESECUZIONE

Datazione: sec. XX

Motivazione della datazione: informazioni raccolte sul terreno

DATI TECNICI

MATERIA E TECNICA [1 / 4]

Materia: opalina

MATERIA E TECNICA [2 / 4]

Materia: ottone

MATERIA E TECNICA [3 / 4]

Materia: vetro

MATERIA E TECNICA [4 / 4]

Materia: ferro

MISURE

Unità: cm

Altezza: 65

Larghezza: 29

DATI ANALITICI

DESCRIZIONE

Indicazioni sull'oggetto

Lucerna formata da un serbatoio cilindrico per il petrolio in vetro opalino che sostiene il bruciatore in metallo. Dotato di supporto ad anello, meccanismo di sospensione formato da due robusti archi di filo metallico a sorreggere il paralume di vetro opalino bianco a forma di campana.

USO

Funzione: Era usata per illuminare gli ambienti domestici.

Modalità d'uso

Si riempiva il serbatoio di petrolio, si accendeva lo stoppino in cotone che usciva da una fessura se ne regolava l'altezza

e di conseguenza l'intensità della luce tramite una piccola ghiera.
Il serbatoio è dotato di un supporto ad anello per il dispositivo di sospensione in metallo.

Occasione: Durante le ore serali e notturne.

Collocazione nell'ambiente: Nella casa.

Cronologia d'uso: sec. XIX seconda metà - XX primo quarto

Area geografico-culturale: cremonese

LOCALIZZAZIONE GEOGRAFICO-AMMINISTRATIVA

Regione: Lombardia

CONSERVAZIONE

STATO DI CONSERVAZIONE

Stato di conservazione: buono

CONDIZIONE GIURIDICA E VINCOLI

CONDIZIONE GIURIDICA

Indicazione generica: proprietà privata

FONTI E DOCUMENTI DI RIFERIMENTO

DOCUMENTAZIONE FOTOGRAFICA

Codice univoco della risorsa: SC_BDM_Z0010-00811_IMG-0000073428

Genere: documentazione allegata

Tipo: fotografia b/n

Codice identificativo: AE.16.23 Museo del Lino

Nome del file originale: 0674luc.tif

COMPILAZIONE

COMPILAZIONE

Anno di redazione: 1988

Ente compilatore: Museo del Lino

Nome: Piccioni, Gentile

Funzionario responsabile: Arisi, Giovanni