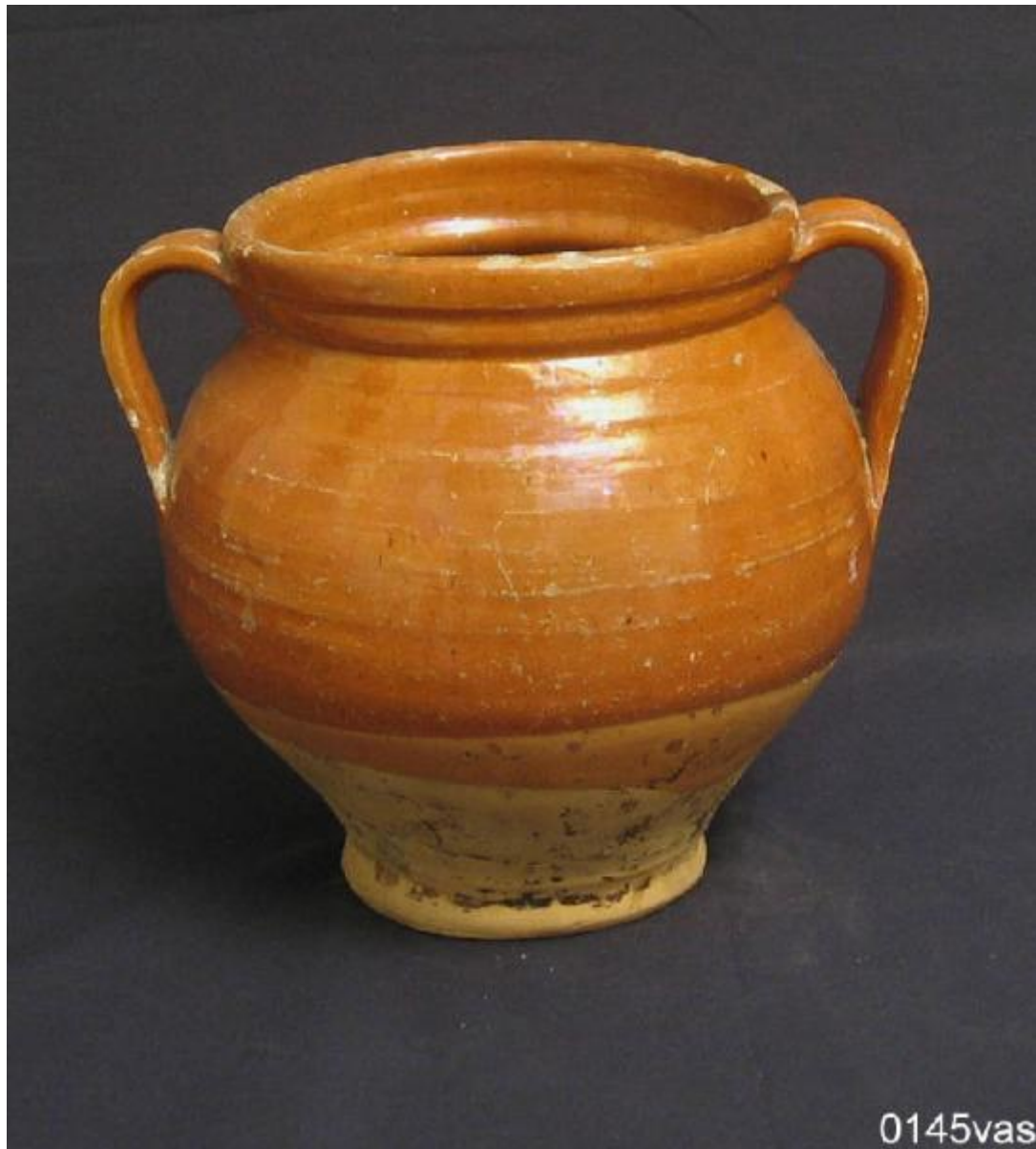


## Vaso in terracotta



Link risorsa: <https://www.lombardiabeniculturali.it/beni-etnoantropologici/schede/Z0010-01088/>

Scheda SIRBeC: <https://www.lombardiabeniculturali.it/beni-etnoantropologici/schede-complete/Z0010-01088/>

## CODICI

Unità operativa: Z0010

Numero scheda: 1088

Codice scheda: Z0010-01088

Tipo scheda: BDM

Livello ricerca: C

### CODICE UNIVOCO

Codice regione: 03

Numero catalogo generale: 00599266

Ente schedatore: R03/ Museo del Lino

Ente competente: S23

## RELAZIONI

### RELAZIONI CON ALTRI BENI

Tipo relazione: è compreso

Tipo scheda: COL

Codice IDK della scheda correlata: COL-LMD20-0000012

## OGGETTO

### OGGETTO

Definizione: vaso in terracotta

Definizione della categoria generale: economia e ritualità domestiche

Definizione della categoria specifica: arredo domestico

Tipologia specifica: conservazione del cibo

### DENOMINAZIONE LOCALE DELL'OGGETTO

Genere di denominazione: locale

Denominazione: tèragna

## LOCALIZZAZIONE GEOGRAFICO-AMMINISTRATIVA

### INDICAZIONE DEL CONTENITORE FISICO

Codice del contenitore fisico: 26973

Categoria del contenitore fisico: architettura

#### **LOCALIZZAZIONE GEOGRAFICO-AMMINISTRATIVA ATTUALE**

Stato: Italia

Regione: Lombardia

Provincia: CR

Nome provincia: Cremona

Codice ISTAT comune: 019069

Comune: Pescarolo ed Uniti

#### **COLLOCAZIONE SPECIFICA**

Tipologia: cascina

Denominazione: Museo del Lino

Indirizzo: Via Giuseppe Mazzini, 73

Denominazione struttura conservativa - livello 1: Museo del Lino

Tipologia struttura conservativa: museo

Collocazione originaria: SC

#### **ALTRE LOCALIZZAZIONI GEOGRAFICO-AMMINISTRATIVE**

Tipo di localizzazione: luogo di provenienza

#### **LOCALIZZAZIONE GEOGRAFICO-AMMINISTRATIVA**

Stato: Italia

Regione: Lombardia

#### **COLLOCAZIONE SPECIFICA**

Tipologia: casa

Denominazione: Casa privata

#### **DATI PATRIMONIALI E COLLEZIONI**

#### **INVENTARIO**

Data: 1986

Numero: 09.05.145

## AUTORE FABBRICAZIONE/ESECUZIONE

### AMBITO DI PRODUZIONE

Tipo di fabbricazione: artigianale

Modalità di fabbricazione/esecuzione

Vaso in terracotta tornito a mano, con orlo e due anse in argilla cruda applicati successivamente. Cottura in forno, smaltatura e cristallinatura.

### CRONOLOGIA DI FABBRICAZIONE/ESECUZIONE

Datazione: sec. XIX

Motivazione della datazione: informazioni raccolte sul terreno

## DATI TECNICI

### MATERIA E TECNICA [1 / 3]

Materia: terracotta

Tecnica: tornitura/cottura in forno

### MATERIA E TECNICA [2 / 3]

Materia: smalto

Tecnica: smaltatura/cottura in forno

### MATERIA E TECNICA [3 / 3]

Materia: cristallina

Tecnica: cristallinatura/cottura in forno

### MISURE

Unità: cm

Altezza: 22

Diametro: 18

## DATI ANALITICI

### DESCRIZIONE

Indicazioni sull'oggetto

Vaso in terracotta di forma panciuta, privo di collo, con orlo, spalla, pancia e piede. Le anse in numero di due sono saldate all'orlo e alla pancia a permettere la presa.

Smaltatura quasi totale di colore ferraccia.

Presenta sbeccature minime sull'orlo.

## USO

Funzione: Era utilizzato per la conservazione alimentare.

**Modalità d'uso**

Veniva riempito solitamente di carni, verdure e pesce usando come conservante sale, grasso, aceto. Era utilizzato anche per la conservazione delle uova in un bagno di acqua e calce. Il contenuto veniva pressato con i pesi in terracotta.

Occasione: Era utilizzato soprattutto nella stagione invernale.

Collocazione nell'ambiente: In cantina.

Cronologia d'uso: sec. XIX seconda metà - XX prima metà

Area geografico-culturale: cremonese

**LOCALIZZAZIONE GEOGRAFICO-AMMINISTRATIVA**

Regione: Lombardia

**CONSERVAZIONE**

**STATO DI CONSERVAZIONE**

Stato di conservazione: discreto

**CONDIZIONE GIURIDICA E VINCOLI**

**CONDIZIONE GIURIDICA**

Indicazione generica: proprietà privata

**FONTI E DOCUMENTI DI RIFERIMENTO**

**DOCUMENTAZIONE FOTOGRAFICA**

Codice univoco della risorsa: SC\_BDM\_Z0010-01088\_IMG-0000073698

Genere: documentazione allegata

Tipo: fotografia b/n

Codice identificativo: AE.5.31 Museo del Lino

Nome del file originale: 0145vas.tif

**COMPILAZIONE**

**COMPILAZIONE**

Anno di redazione: 1986

Ente compilatore: Museo del Lino

Nome: Piccioni, Gentile

Funzionario responsabile: Arisi, Giovanni