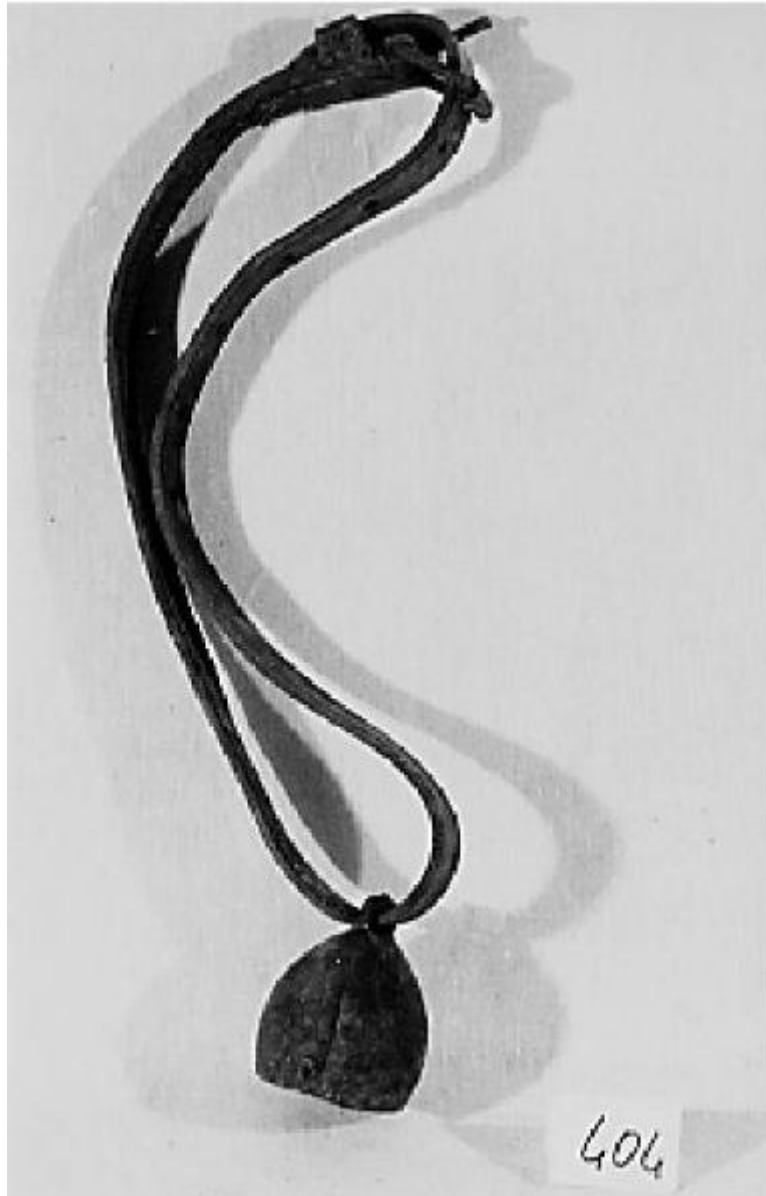


## Campanaccio



Link risorsa: <https://www.lombardiabeniculturali.it/beni-etnoantropologici/schede/Z0010-01447/>

Scheda SIRBeC: <https://www.lombardiabeniculturali.it/beni-etnoantropologici/schede-complete/Z0010-01447/>

## CODICI

Unità operativa: Z0010

Numero scheda: 1447

Codice scheda: Z0010-01447

Tipo scheda: BDM

Livello ricerca: C

### CODICE UNIVOCO

Codice regione: 03

Numero catalogo generale: 00601427

Ente schedatore: R03/ Museo del Lino

Ente competente: S23

## OGGETTO

### OGGETTO

Definizione: campanaccio

Definizione della categoria generale: attività ludico-ricreative

Definizione della categoria specifica: strumento per l'allevamento degli animali

### DENOMINAZIONE LOCALE DELL'OGGETTO

Genere di denominazione: locale

Denominazione: baciòca

## LOCALIZZAZIONE GEOGRAFICO-AMMINISTRATIVA

### INDICAZIONE DEL CONTENITORE FISICO

Codice del contenitore fisico: 26973

Categoria del contenitore fisico: architettura

### LOCALIZZAZIONE GEOGRAFICO-AMMINISTRATIVA ATTUALE

Stato: Italia

Regione: Lombardia

Provincia: CR

Nome provincia: Cremona

Codice ISTAT comune: 019069

Comune: Pescarolo ed Uniti

#### **COLLOCAZIONE SPECIFICA**

Tipologia: cascina

Denominazione: Museo del Lino

Indirizzo: Via Giuseppe Mazzini, 73

Denominazione struttura conservativa - livello 1: Museo del Lino

Tipologia struttura conservativa: museo

Collocazione originaria: SC

### **ALTRE LOCALIZZAZIONI GEOGRAFICO-AMMINISTRATIVE**

Tipo di localizzazione: luogo di provenienza

#### **LOCALIZZAZIONE GEOGRAFICO-AMMINISTRATIVA**

Stato: Italia

Regione: Lombardia

#### **COLLOCAZIONE SPECIFICA**

Tipologia: casa

Denominazione: Casa privata

### **DATI PATRIMONIALI E COLLEZIONI**

#### **INVENTARIO**

Data: 1986

Numero: 12.02.404

### **AUTORE FABBRICAZIONE/ESECUZIONE**

#### **AMBITO DI PRODUZIONE**

Tipo di fabbricazione: artigianale

#### **CRONOLOGIA DI FABBRICAZIONE/ESECUZIONE**

Datazione: sec. XX

Motivazione della datazione: informazioni raccolte sul terreno

## DATI TECNICI

### MATERIA E TECNICA [1 / 2]

Materia: ferro

### MATERIA E TECNICA [2 / 2]

Materia: cuoio

### MISURE

Unità: cm

Altezza: 8

Circonferenza/perimetro: 25

## USO

Funzione: Da mettere al collo di una bestia quando guida un gregge o un armento o per renderla più facilmente reperibile

Area geografico-culturale: cremonese

### LOCALIZZAZIONE GEOGRAFICO-AMMINISTRATIVA

Regione: Lombardia

## CONSERVAZIONE

### STATO DI CONSERVAZIONE

Stato di conservazione: buono

## CONDIZIONE GIURIDICA E VINCOLI

### CONDIZIONE GIURIDICA

Indicazione generica: proprietà privata

## FONTI E DOCUMENTI DI RIFERIMENTO

### DOCUMENTAZIONE FOTOGRAFICA

Codice univoco della risorsa: SC\_BDM\_Z0010-01447\_IMG-0000074045

Genere: documentazione allegata

Tipo: fotografia b/n

Codice identificativo: AE.2.25 Museo del Lino

Nome del file originale: 0404cam.tif

## COMPILAZIONE

### COMPILAZIONE

Anno di redazione: 1986

Ente compilatore: Museo del Lino

Nome: Piccioni, Gentile

Funzionario responsabile: Arisi, Giovanni