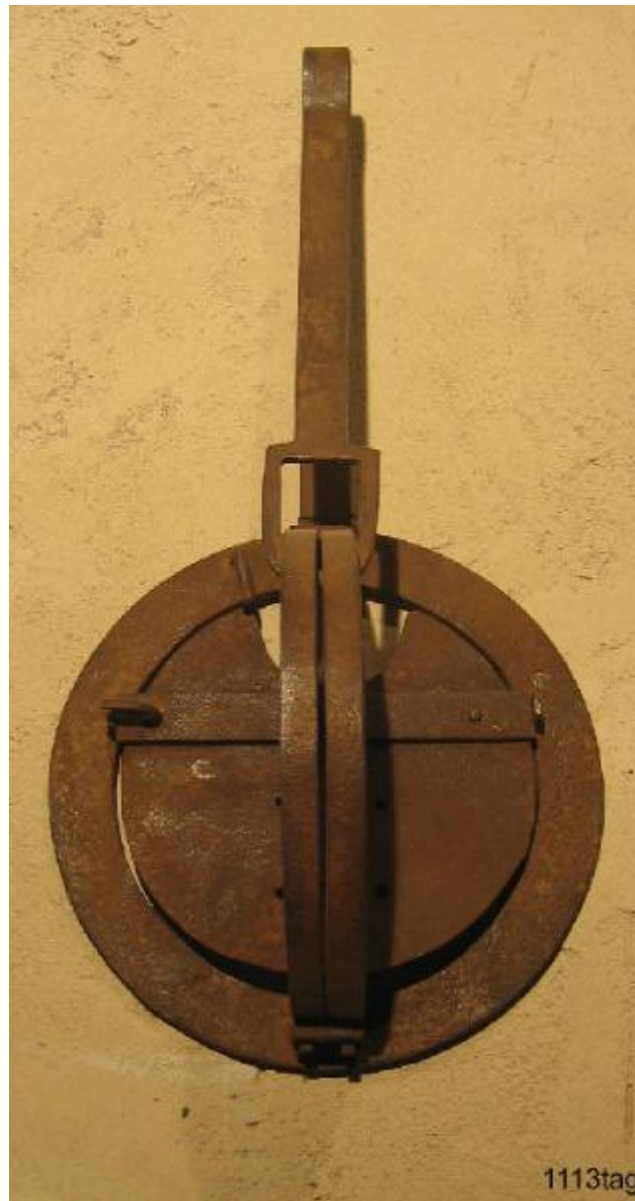


# Trappola



Link risorsa: <https://www.lombardiabeniculturali.it/beni-etnoantropologici/schede/Z0010-01475/>

Scheda SIRBeC: <https://www.lombardiabeniculturali.it/beni-etnoantropologici/schede-complete/Z0010-01475/>

## CODICI

Unità operativa: Z0010

Numero scheda: 1475

Codice scheda: Z0010-01475

Tipo scheda: BDM

Livello ricerca: C

### CODICE UNIVOCO

Codice regione: 03

Numero catalogo generale: 00601452

Ente schedatore: R03/ Museo del Lino

Ente competente: S23

## OGGETTO

### OGGETTO

Definizione: trappola

Definizione della categoria generale: attività agro-silvo-pastorali

Definizione della categoria specifica: trappole

### DENOMINAZIONE LOCALE DELL'OGGETTO [1 / 3]

Genere di denominazione: locale

Denominazione: taióola

### DENOMINAZIONE LOCALE DELL'OGGETTO [2 / 3]

Genere di denominazione: locale

Denominazione: sèp

### DENOMINAZIONE LOCALE DELL'OGGETTO [3 / 3]

Genere di denominazione: locale

Denominazione: tràpula

## LOCALIZZAZIONE GEOGRAFICO-AMMINISTRATIVA

### INDICAZIONE DEL CONTENITORE FISICO

Codice del contenitore fisico: 26973

Categoria del contenitore fisico: architettura

#### **LOCALIZZAZIONE GEOGRAFICO-AMMINISTRATIVA ATTUALE**

Stato: Italia

Regione: Lombardia

Provincia: CR

Nome provincia: Cremona

Codice ISTAT comune: 019069

Comune: Pescarolo ed Uniti

#### **COLLOCAZIONE SPECIFICA**

Tipologia: cascina

Denominazione: Museo del Lino

Indirizzo: Via Giuseppe Mazzini, 73

Denominazione struttura conservativa - livello 1: Museo del Lino

Tipologia struttura conservativa: museo

Collocazione originaria: SC

#### **ALTRE LOCALIZZAZIONI GEOGRAFICO-AMMINISTRATIVE**

Tipo di localizzazione: luogo di provenienza

#### **LOCALIZZAZIONE GEOGRAFICO-AMMINISTRATIVA**

Stato: Italia

Regione: Lombardia

#### **COLLOCAZIONE SPECIFICA**

Tipologia: casa

Denominazione: Casa privata

#### **DATI PATRIMONIALI E COLLEZIONI**

#### **INVENTARIO**

Data: 1985

Numero: 12.03.1113

#### **AUTORE FABBRICAZIONE/ESECUZIONE**

## **AMBITO DI PRODUZIONE**

Tipo di fabbricazione: artigianale

## **CRONOLOGIA DI FABBRICAZIONE/ESECUZIONE**

Datazione: sec. XX

Motivazione della datazione: informazioni raccolte sul terreno

## **DATI TECNICI**

### **MATERIA E TECNICA**

Materia: ferro

### **MISURE**

Unità: cm

Altezza: 15

Larghezza: 30

Lunghezza: 62

## **USO**

Funzione: Era utilizzata per catturare gli animali.

Area geografico-culturale: cremonese

## **LOCALIZZAZIONE GEOGRAFICO-AMMINISTRATIVA**

Regione: Lombardia

## **CONSERVAZIONE**

### **STATO DI CONSERVAZIONE**

Stato di conservazione: buono

## **CONDIZIONE GIURIDICA E VINCOLI**

### **CONDIZIONE GIURIDICA**

Indicazione generica: proprietà privata

## **FONTI E DOCUMENTI DI RIFERIMENTO**

### **DOCUMENTAZIONE FOTOGRAFICA**

Codice univoco della risorsa: SC\_BDM\_Z0010-01475\_IMG-0000074070

Genere: documentazione allegata

Tipo: fotografia b/n

Codice identificativo: AD.2.14 Museo del Lino

Nome del file originale: 1113tag.tif

## COMPILAZIONE

### COMPILAZIONE

Anno di redazione: 1985

Ente compilatore: Museo del Lino

Nome: Piccioni, Gentile

Funzionario responsabile: Arisi, Giovanni