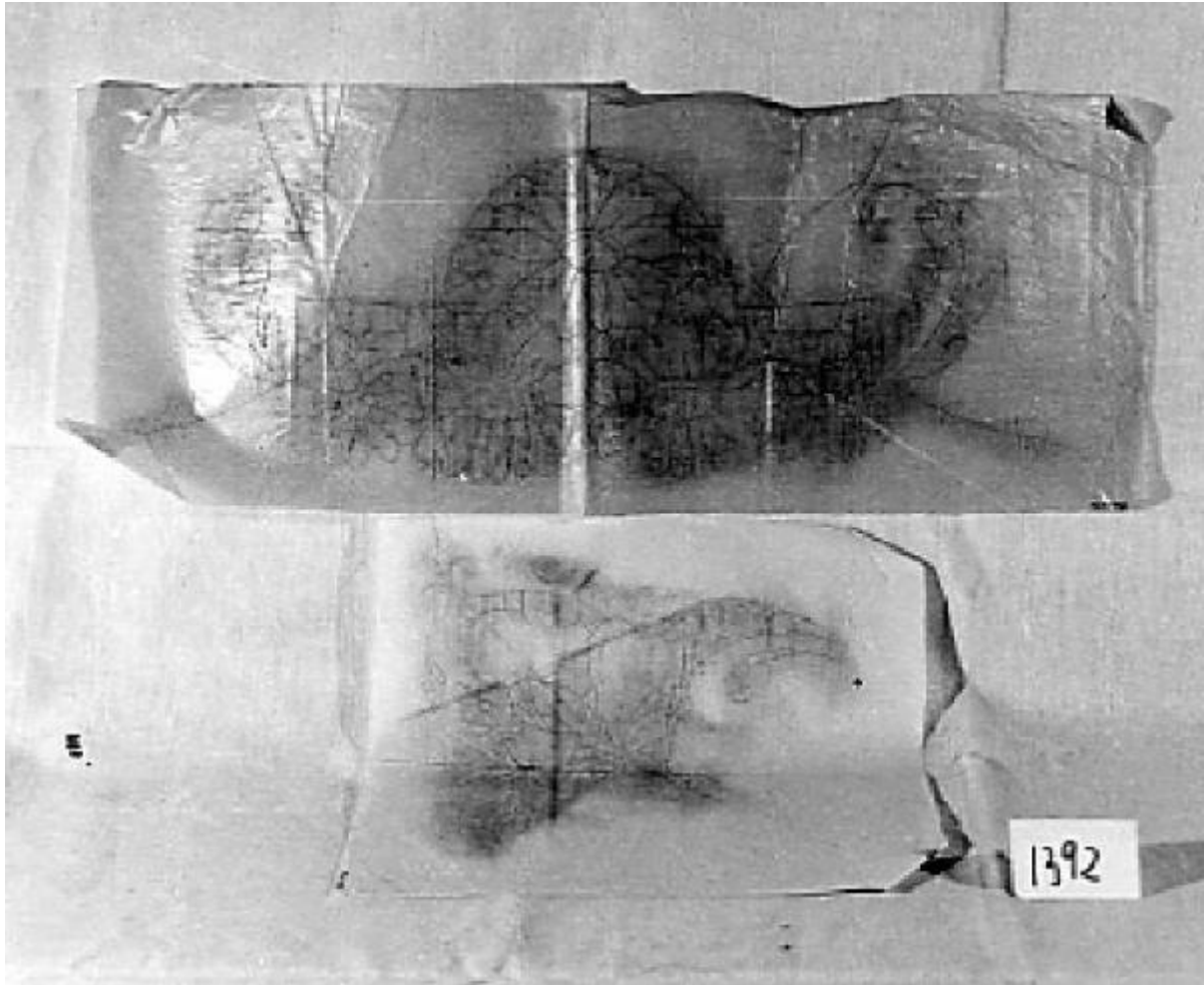


Carta da spolvero

Caifa Maria



Link risorsa: <https://www.lombardiabeniculturali.it/beni-etnoantropologici/schede/Z0010-01731/>

Scheda SIRBeC: <https://www.lombardiabeniculturali.it/beni-etnoantropologici/schede-complete/Z0010-01731/>

CODICI

Unità operativa: Z0010

Numero scheda: 1731

Codice scheda: Z0010-01731

Tipo scheda: BDM

Livello ricerca: C

CODICE UNIVOCO

Codice regione: 03

Numero catalogo generale: 00597058

Ente schedatore: R03/ Museo del Lino

Ente competente: S23

OGGETTO

OGGETTO

Definizione: carta da spolvero

Definizione della categoria generale: attività agro-silvo-pastorali

Definizione della categoria specifica: lavori femminili

Quantità: 12

LOCALIZZAZIONE GEOGRAFICO-AMMINISTRATIVA

INDICAZIONE DEL CONTENITORE FISICO

Codice del contenitore fisico: 26973

Categoria del contenitore fisico: architettura

LOCALIZZAZIONE GEOGRAFICO-AMMINISTRATIVA ATTUALE

Stato: Italia

Regione: Lombardia

Provincia: CR

Nome provincia: Cremona

Codice ISTAT comune: 019069

Comune: Pescarolo ed Uniti

COLLOCAZIONE SPECIFICA

Tipologia: cascina

Denominazione: Museo del Lino

Indirizzo: Via Giuseppe Mazzini, 73

Denominazione struttura conservativa - livello 1: Museo del Lino

Tipologia struttura conservativa: museo

Collocazione originaria: SC

ALTRE LOCALIZZAZIONI GEOGRAFICO-AMMINISTRATIVE

Tipo di localizzazione: luogo di provenienza

LOCALIZZAZIONE GEOGRAFICO-AMMINISTRATIVA

Stato: Italia

Regione: Lombardia

COLLOCAZIONE SPECIFICA

Tipologia: casa

Denominazione: Casa privata

DATI PATRIMONIALI E COLLEZIONI

INVENTARIO

Data: 1984

Numero: 13.07.1392

AUTORE FABBRICAZIONE/ESECUZIONE

AUTORE

Nome di persona o ente: Caifa Maria

Tipo intestazione: P

AMBITO DI PRODUZIONE

Tipo di fabbricazione: autorealizzato

LOCALIZZAZIONE GEOGRAFICO-AMMINISTRATIVA

Regione: Lombardia / Lazio

Provincia: CR

Comune: Vescovato

Modalità di fabbricazione/esecuzione: Su fogli o frammenti di carta oleata è disegnato o ricalcato il motivo del ricamo.

CRONOLOGIA DI FABBRICAZIONE/ESECUZIONE

Datazione: sec. XX

Motivazione della datazione: informazioni raccolte sul terreno

DATI TECNICI

MATERIA E TECNICA

Materia: carta oleata

MISURE

Unità: cm

Larghezza: 72

Lunghezza: 151

DATI ANALITICI

DESCRIZIONE

Indicazioni sull'oggetto: Frammenti o fogli di carta oleata per il ricalco su tessuto di disegni per il ricamo.

APPARATO FIGURATIVO

Tipologia: fitomorfo

Funzione: decorativa

Materia e tecnica d'esecuzione: carta oleata: disegno/ foratura

USO

Funzione: Utilizzata per la riproduzione di un disegno sul tessuto da ricamare.

Modalità d'uso

Venivano praticati fori lungo il tracciato del disegno, un sacchetto di tela (spolvero) contenente polvere colorata veniva sbattuto sulla superficie. La polvere, passando attraverso i fori, riproduceva il disegno sul tessuto sottostante.

Occasione: Preparazione della dote. Preferibilmente nel periodo invernale.

Collocazione nell'ambiente: Nelle cassapanche collocate nelle stanze da letto.

Cronologia d'uso: sec. XIX seconda metà - XX primo quarto

UTENTE

Nome: Caifa Maria

Dati anagrafici: 1918/06/19-2005/10/04

Mestiere o professione: ricamatrice

Categorie sociali di utenza: donne

Area geografico-culturale: cremonese

LOCALIZZAZIONE GEOGRAFICO-AMMINISTRATIVA

Regione: Lombardia

CONSERVAZIONE

STATO DI CONSERVAZIONE

Stato di conservazione: buono

CONDIZIONE GIURIDICA E VINCOLI

CONDIZIONE GIURIDICA

Indicazione generica: proprietà privata

FONTI E DOCUMENTI DI RIFERIMENTO

DOCUMENTAZIONE FOTOGRAFICA

Codice univoco della risorsa: SC_BDM_Z0010-01731_IMG-0000074320

Genere: documentazione allegata

Tipo: fotografia b/n

Codice identificativo: AB.15.29 Museo del Lino

Nome del file originale: 1392mod.tif

COMPILAZIONE

COMPILAZIONE

Anno di redazione: 1984

Ente compilatore: Museo del Lino

Nome: Piccioni, Gentile

Funzionario responsabile: Arisi, Giovanni