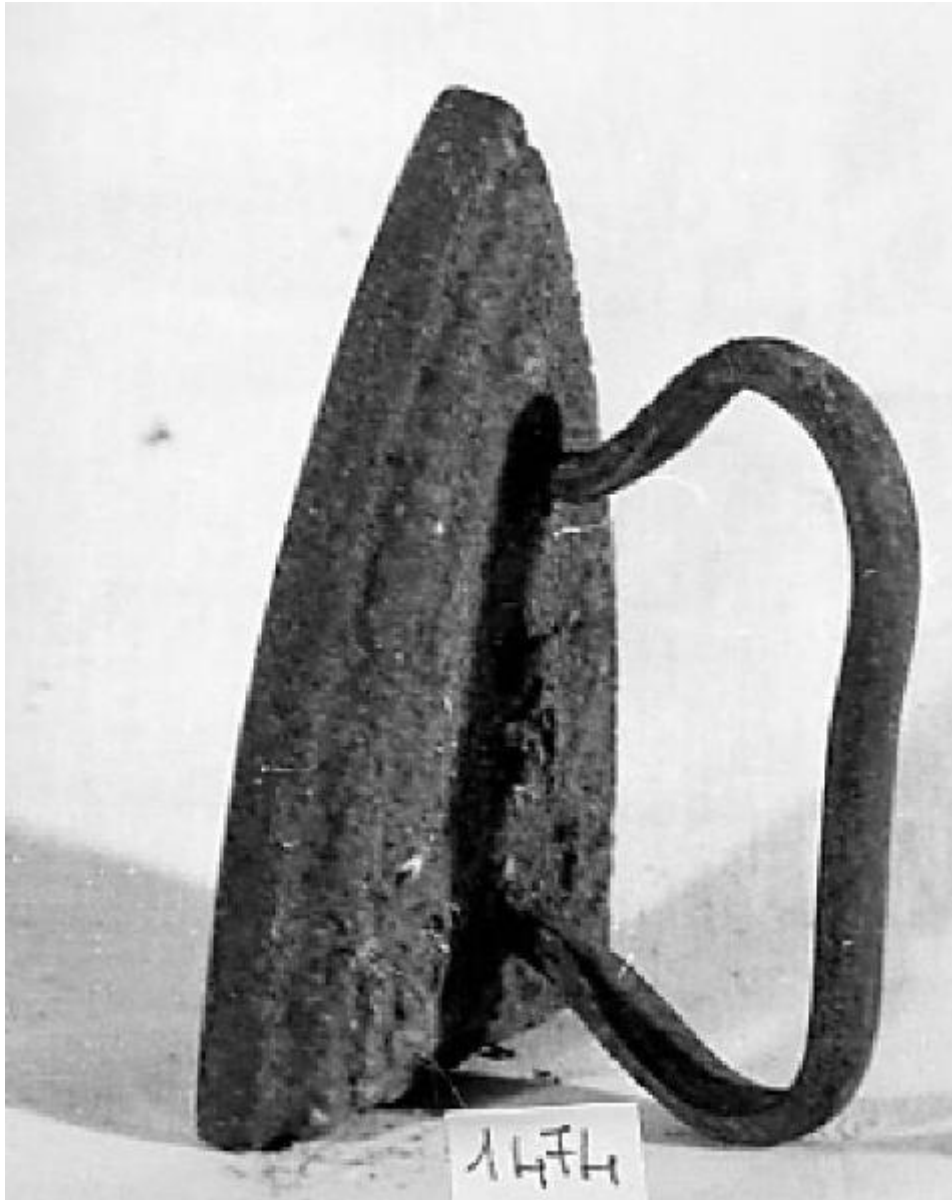


## Ferro da stiro



Link risorsa: <https://www.lombardiabeniculturali.it/beni-etnoantropologici/schede/Z0010-01752/>

Scheda SIRBeC: <https://www.lombardiabeniculturali.it/beni-etnoantropologici/schede-complete/Z0010-01752/>

## **CODICI**

Unità operativa: Z0010

Numero scheda: 1752

Codice scheda: Z0010-01752

Tipo scheda: BDM

Livello ricerca: C

### **CODICE UNIVOCO**

Codice regione: 03

Numero catalogo generale: 00601719

Ente schedatore: R03/ Museo del Lino

Ente competente: S23

## **OGGETTO**

### **OGGETTO**

Definizione: ferro da stiro

Definizione della categoria generale: economia e ritualità domestiche

### **DENOMINAZIONE LOCALE DELL'OGGETTO**

Genere di denominazione: locale

Denominazione: fèr de supresàa

## **LOCALIZZAZIONE GEOGRAFICO-AMMINISTRATIVA**

### **INDICAZIONE DEL CONTENITORE FISICO**

Codice del contenitore fisico: 26973

Categoria del contenitore fisico: architettura

### **LOCALIZZAZIONE GEOGRAFICO-AMMINISTRATIVA ATTUALE**

Stato: Italia

Regione: Lombardia

Provincia: CR

Nome provincia: Cremona

Codice ISTAT comune: 019069

Comune: Pescarolo ed Uniti

#### **COLLOCAZIONE SPECIFICA**

Tipologia: cascina

Denominazione: Museo del Lino

Indirizzo: Via Giuseppe Mazzini, 73

Denominazione struttura conservativa - livello 1: Museo del Lino

Tipologia struttura conservativa: museo

Collocazione originaria: SC

#### **ALTRE LOCALIZZAZIONI GEOGRAFICO-AMMINISTRATIVE**

Tipo di localizzazione: luogo di provenienza

#### **LOCALIZZAZIONE GEOGRAFICO-AMMINISTRATIVA**

Stato: Italia

Regione: Lombardia

#### **COLLOCAZIONE SPECIFICA**

Tipologia: casa

Denominazione: Casa privata

#### **DATI PATRIMONIALI E COLLEZIONI**

#### **INVENTARIO**

Data: 1985

Numero: 13.08.1474

#### **AUTORE FABBRICAZIONE/ESECUZIONE**

#### **AMBITO DI PRODUZIONE**

Tipo di fabbricazione: artigianale

#### **CRONOLOGIA DI FABBRICAZIONE/ESECUZIONE**

Datazione: sec. XX

Motivazione della datazione: informazioni raccolte sul terreno

#### **DATI TECNICI**

## **MATERIA E TECNICA**

Materia: ferro

## **MISURE**

Unità: cm

Altezza: 10

Larghezza: 10

Lunghezza: 17

## **USO**

Funzione: Si posava direttamente sul fuoco e a piastra calda si utilizzava afferrando il manico con un panno

Area geografico-culturale: cremonese

## **LOCALIZZAZIONE GEOGRAFICO-AMMINISTRATIVA**

Regione: Lombardia

## **CONSERVAZIONE**

### **STATO DI CONSERVAZIONE**

Stato di conservazione: mediocre

## **CONDIZIONE GIURIDICA E VINCOLI**

### **CONDIZIONE GIURIDICA**

Indicazione generica: proprietà privata

## **FONTI E DOCUMENTI DI RIFERIMENTO**

### **DOCUMENTAZIONE FOTOGRAFICA**

Codice univoco della risorsa: SC\_BDM\_Z0010-01752\_IMG-0000074341

Genere: documentazione allegata

Tipo: fotografia b/n

Codice identificativo: AB.9.13 Museo del Lino

Nome del file originale: 1474fer.tif

## **COMPILAZIONE**

**COMPILAZIONE**

Anno di redazione: 1985

Ente compilatore: Museo del Lino

Nome: Piccioni, Gentile

Funzionario responsabile: Arisi, Giovanni