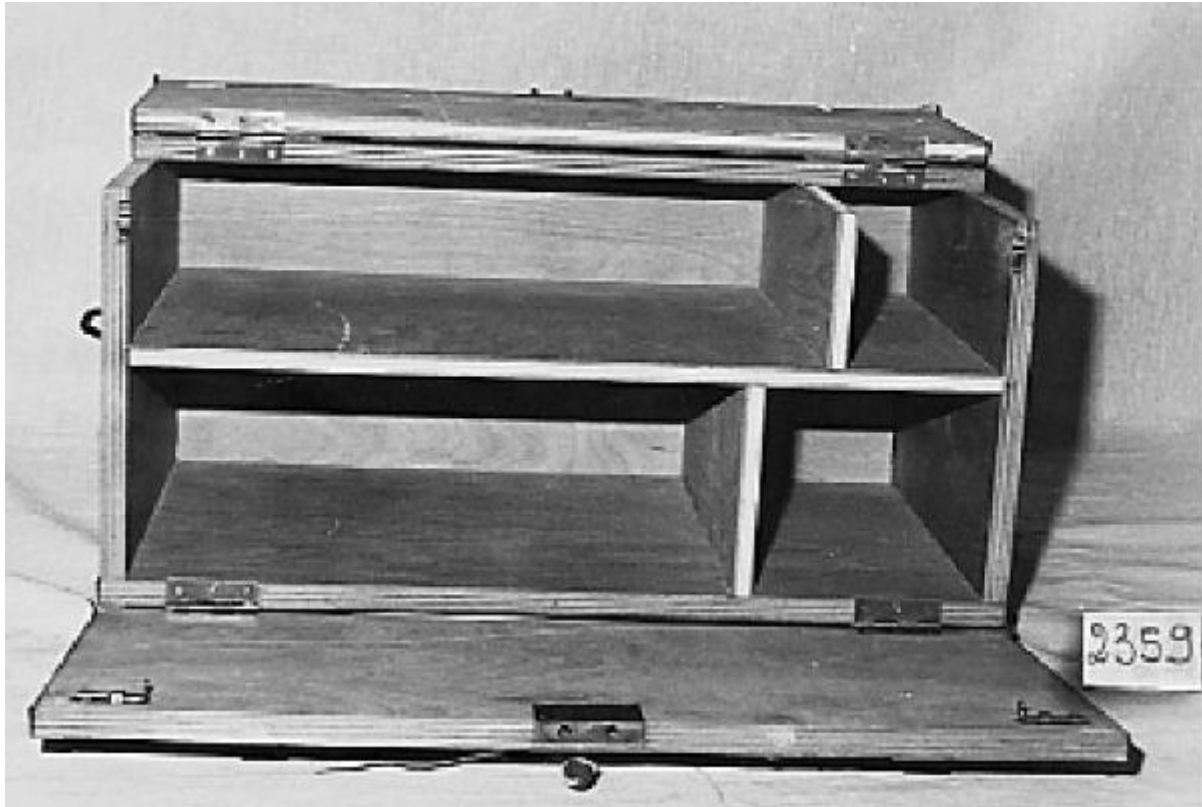


Cassetta



Link risorsa: <https://www.lombardiabeniculturali.it/beni-etnoantropologici/schede/Z0010-01837/>

Scheda SIRBeC: <https://www.lombardiabeniculturali.it/beni-etnoantropologici/schede-complete/Z0010-01837/>

CODICI

Unità operativa: Z0010

Numero scheda: 1837

Codice scheda: Z0010-01837

Tipo scheda: BDM

Livello ricerca: C

CODICE UNIVOCO

Codice regione: 03

Numero catalogo generale: 00601791

Ente schedatore: R03/ Museo del Lino

Ente competente: S23

OGGETTO

OGGETTO

Definizione: cassetta

Definizione della categoria generale: economia e ritualità domestiche

Definizione della categoria specifica: strumento dell'ufficio metrico

DENOMINAZIONE LOCALE DELL'OGGETTO

Genere di denominazione: locale

Denominazione: casèta

LOCALIZZAZIONE GEOGRAFICO-AMMINISTRATIVA

INDICAZIONE DEL CONTENITORE FISICO

Codice del contenitore fisico: 26973

Categoria del contenitore fisico: architettura

LOCALIZZAZIONE GEOGRAFICO-AMMINISTRATIVA ATTUALE

Stato: Italia

Regione: Lombardia

Provincia: CR

Nome provincia: Cremona

Codice ISTAT comune: 019069

Comune: Pescarolo ed Uniti

COLLOCAZIONE SPECIFICA

Tipologia: cascina

Denominazione: Museo del Lino

Indirizzo: Via Giuseppe Mazzini, 73

Denominazione struttura conservativa - livello 1: Museo del Lino

Tipologia struttura conservativa: museo

Collocazione originaria: SC

ALTRE LOCALIZZAZIONI GEOGRAFICO-AMMINISTRATIVE

Tipo di localizzazione: luogo di provenienza

LOCALIZZAZIONE GEOGRAFICO-AMMINISTRATIVA

Stato: Italia

Regione: Lombardia

COLLOCAZIONE SPECIFICA

Tipologia: casa

Denominazione: Casa privata

DATI PATRIMONIALI E COLLEZIONI

INVENTARIO

Data: 1989

Numero: 13.20.2359

AUTORE FABBRICAZIONE/ESECUZIONE

AMBITO DI PRODUZIONE

Tipo di fabbricazione: artigianale

CRONOLOGIA DI FABBRICAZIONE/ESECUZIONE

Datazione: sec. XX

Motivazione della datazione: informazioni raccolte sul terreno

DATI TECNICI

MATERIA E TECNICA [1 / 3]

Materia: ferro

MATERIA E TECNICA [2 / 3]

Materia: legno di faggio

MATERIA E TECNICA [3 / 3]

Materia: ottone

MISURE

Unità: cm

Altezza: 35

Larghezza: 42

Lunghezza: 71

USO

Funzione: Usata come porta-registri

Area geografico-culturale: cremonese

LOCALIZZAZIONE GEOGRAFICO-AMMINISTRATIVA

Regione: Lombardia

CONSERVAZIONE

STATO DI CONSERVAZIONE

Stato di conservazione: buono

CONDIZIONE GIURIDICA E VINCOLI

CONDIZIONE GIURIDICA

Indicazione generica: proprietà privata

FONTI E DOCUMENTI DI RIFERIMENTO

DOCUMENTAZIONE FOTOGRAFICA

Codice univoco della risorsa: SC_BDM_Z0010-01837_IMG-0000074414

Genere: documentazione allegata

Tipo: fotografia b/n

Codice identificativo: AF.9.4 Museo del Lino

Nome del file originale: 2359cas.tif

COMPILAZIONE

COMPILAZIONE

Anno di redazione: 1989

Ente compilatore: Museo del Lino

Nome: Reboani, Giuseppina

Funzionario responsabile: Arisi, Giovanni