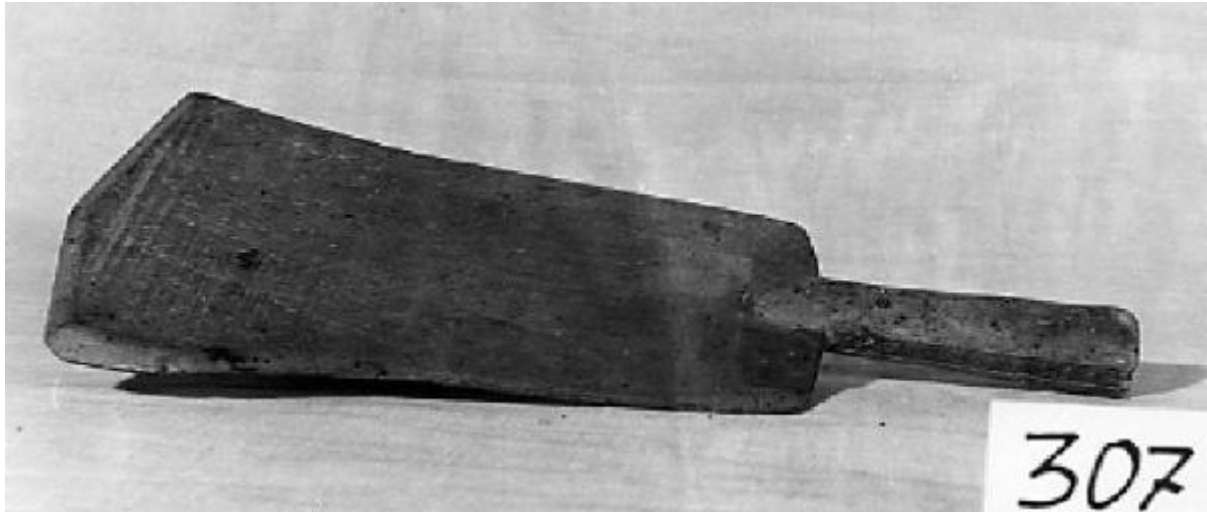


Scotola in legno

Ambito cremonese



Link risorsa: <https://www.lombardiabeniculturali.it/beni-etnoantropologici/schede/Z0010-01885/>

Scheda SIRBeC: <https://www.lombardiabeniculturali.it/beni-etnoantropologici/schede-complete/Z0010-01885/>

CODICI

Unità operativa: Z0010

Numero scheda: 1885

Codice scheda: Z0010-01885

Tipo scheda: BDM

Livello ricerca: C

CODICE UNIVOCO

Codice regione: 03

Numero catalogo generale: 00598279

Ente schedatore: R03/ Museo del Lino

Ente competente: S23

RELAZIONI

RELAZIONI CON ALTRI BENI

Tipo relazione: è compreso

Tipo scheda: COL

Codice IDK della scheda correlata: COL-LMD20-0000012

OGGETTO

OGGETTO

Definizione: scotola in legno

Definizione della categoria generale: economia e ritualità domestiche

Definizione della categoria specifica: tessitura, filatura, cucito e accessori

DENOMINAZIONE LOCALE DELL'OGGETTO

Genere di denominazione: locale

Denominazione: spàdula

LOCALIZZAZIONE GEOGRAFICO-AMMINISTRATIVA

INDICAZIONE DEL CONTENITORE FISICO

Codice del contenitore fisico: 26973

Categoria del contenitore fisico: architettura

LOCALIZZAZIONE GEOGRAFICO-AMMINISTRATIVA ATTUALE

Stato: Italia

Regione: Lombardia

Provincia: CR

Nome provincia: Cremona

Codice ISTAT comune: 019069

Comune: Pescarolo ed Uniti

COLLOCAZIONE SPECIFICA

Tipologia: cascina

Denominazione: Museo del Lino

Indirizzo: Via Giuseppe Mazzini, 73

Denominazione struttura conservativa - livello 1: Museo del Lino

Tipologia struttura conservativa: museo

Collocazione originaria: SC

ALTRE LOCALIZZAZIONI GEOGRAFICO-AMMINISTRATIVE

Tipo di localizzazione: luogo di provenienza

LOCALIZZAZIONE GEOGRAFICO-AMMINISTRATIVA

Stato: Italia

Regione: Lombardia

COLLOCAZIONE SPECIFICA

Tipologia: casa

Denominazione: Casa privata

DATI PATRIMONIALI E COLLEZIONI

INVENTARIO

Data: 1985

Numero: 01.04.307

AUTORE FABBRICAZIONE/ESECUZIONE

AMBITO DI PRODUZIONE

Tipo di fabbricazione: artigianale

Denominazione: Ambito cremonese

Modalità di fabbricazione/esecuzione

Era ricavata da un pezzo unico di legno di forma pentagonale leggermente affilata ai due lati più lunghi. Una estremità è appuntita, l'altra sagomata fino a formare l'anima interna del manico. Questo veniva rivestito da due semicilindri (fissati con dei chiodi) per rendere più funzionale l'impugnatura,

CRONOLOGIA DI FABBRICAZIONE/ESECUZIONE

Datazione: sec. XX

Motivazione della datazione: informazioni raccolte sul terreno

DATI TECNICI

MATERIA E TECNICA [1 / 2]

Materia: legno di noce

MATERIA E TECNICA [2 / 2]

Materia: legno di pioppo

MISURE

Unità: cm

Larghezza: 20

Lunghezza: 43

DATI ANALITICI

DESCRIZIONE

Indicazioni sull'oggetto

Scotola in legno di forma allungata, piatta leggermente più ampia ad un'estremità e con i bordi smussati.

La parte opposta prosegue formando un manico piatto su cui sono inchiodati due pezzi di legno di pioppo così da avere una impugnatura tonda. La scotola è tarlata.

USO

Funzione

Era usata per battere, lisciare i mannelli di lino #li bàsi# per separarli dalle parti legnose e dalla corteccia, #rèeschi#, #bùdéli#

Modalità d'uso

Era brandita con una mano e si percuotevano i mannelli di lino #li bàsi# appoggiati alla parte non tagliente del cavalletto di scotolatura #cavaliin o schisùur#.

Occasione: Era usata durante la lavorazione del lino nella fase di scotolatura.

Collocazione nell'ambiente: Nella casa.

Cronologia d'uso: sec. XIX seconda metà - XX prima metà

Area geografico-culturale: cremonese

LOCALIZZAZIONE GEOGRAFICO-AMMINISTRATIVA

Regione: Lombardia

CONSERVAZIONE

STATO DI CONSERVAZIONE

Stato di conservazione: buono

CONDIZIONE GIURIDICA E VINCOLI

CONDIZIONE GIURIDICA

Indicazione generica: proprietà privata

FONTI E DOCUMENTI DI RIFERIMENTO

DOCUMENTAZIONE FOTOGRAFICA

Codice univoco della risorsa: SC_BDM_Z0010-01885_IMG-0000074462

Genere: documentazione allegata

Tipo: fotografia b/n

Codice identificativo: AC.12.11 Museo del Lino

Nome del file originale: 0307sco.tif

COMPILAZIONE

COMPILAZIONE

Anno di redazione: 1985

Ente compilatore: Museo del Lino

Nome: Piccioni, Gentile

Funzionario responsabile: Arisi, Giovanni