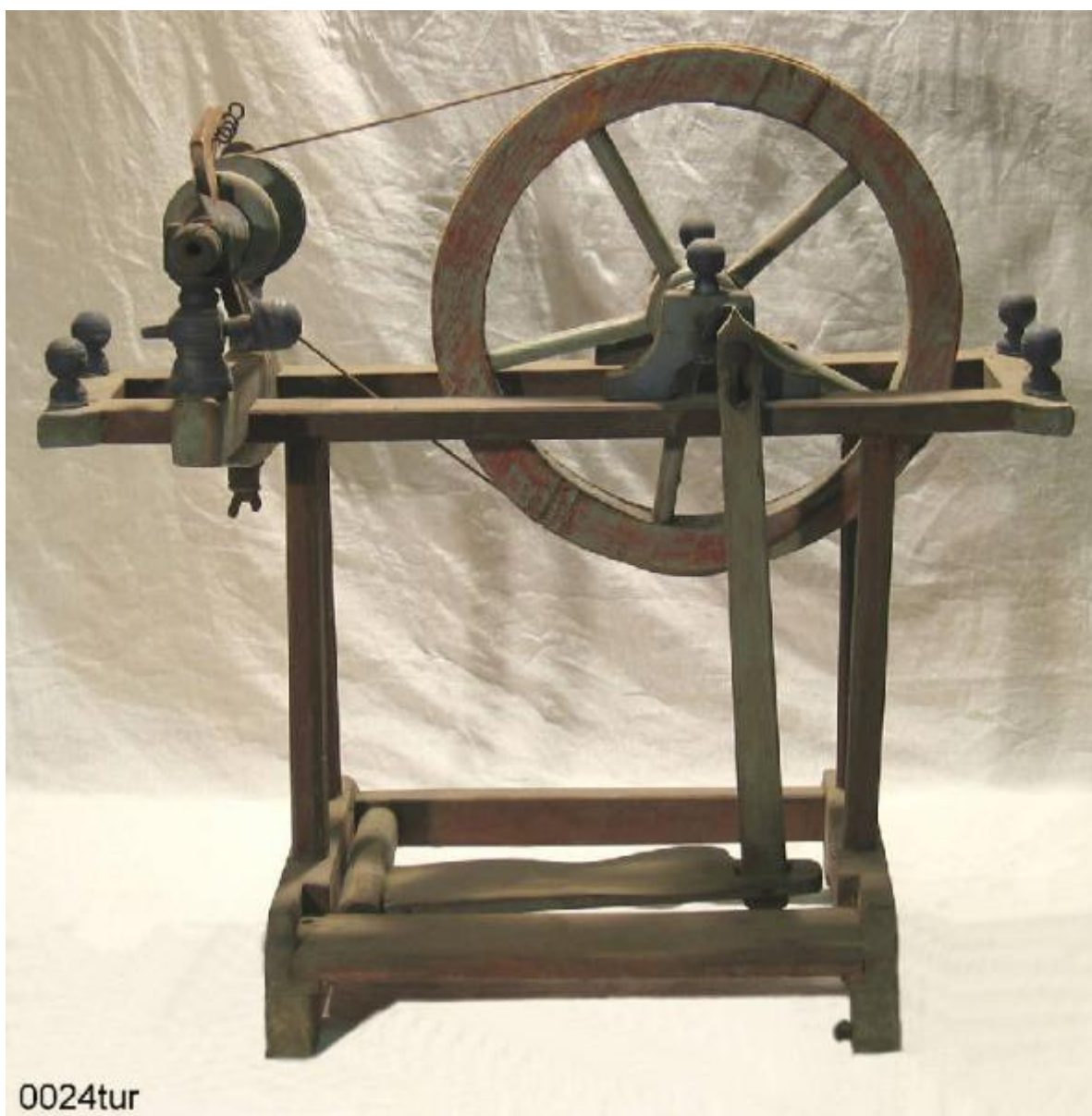


# Filatoio

Ambito cremonese



Link risorsa: <https://www.lombardiabeniculturali.it/beni-etnoantropologici/schede/Z0010-02051/>

Scheda SIRBeC: <https://www.lombardiabeniculturali.it/beni-etnoantropologici/schede-complete/Z0010-02051/>

## CODICI

Unità operativa: Z0010

Numero scheda: 2051

Codice scheda: Z0010-02051

Tipo scheda: BDM

Livello ricerca: C

### CODICE UNIVOCO

Codice regione: 03

Numero catalogo generale: 00598074

Ente schedatore: R03/ Museo del Lino

Ente competente: S23

## RELAZIONI

### RELAZIONI CON ALTRI BENI

Tipo relazione: è compreso

Tipo scheda: COL

Codice IDK della scheda correlata: COL-LMD20-0000012

## OGGETTO

### OGGETTO

Definizione: filatoio

Definizione della categoria generale: economia e ritualità domestiche

### DENOMINAZIONE LOCALE DELL'OGGETTO

Genere di denominazione: locale

Denominazione: filarél

## LOCALIZZAZIONE GEOGRAFICO-AMMINISTRATIVA

### INDICAZIONE DEL CONTENITORE FISICO

Codice del contenitore fisico: 26973

Categoria del contenitore fisico: architettura

## LOCALIZZAZIONE GEOGRAFICO-AMMINISTRATIVA ATTUALE

Stato: Italia

Regione: Lombardia

Provincia: CR

Nome provincia: Cremona

Codice ISTAT comune: 019069

Comune: Pescarolo ed Uniti

## COLLOCAZIONE SPECIFICA

Tipologia: cascina

Denominazione: Museo del Lino

Indirizzo: Via Giuseppe Mazzini, 73

Denominazione struttura conservativa - livello 1: Museo del Lino

Tipologia struttura conservativa: museo

Collocazione originaria: SC

## ALTRE LOCALIZZAZIONI GEOGRAFICO-AMMINISTRATIVE

Tipo di localizzazione: luogo di provenienza

## LOCALIZZAZIONE GEOGRAFICO-AMMINISTRATIVA

Stato: Italia

Regione: Lombardia

## COLLOCAZIONE SPECIFICA

Tipologia: casa

Denominazione: Casa privata

## DATI PATRIMONIALI E COLLEZIONI

### INVENTARIO

Data: 1985

Numero: 01.13.24

## AUTORE FABBRICAZIONE/ESECUZIONE

## AMBITO DI PRODUZIONE

Tipo di fabbricazione: artigianale

Denominazione: Ambito cremonese

Modalità di fabbricazione/esecuzione

Su un telaio di legno rettangolare che funge da piede, sono fissate quattro gambe che recano un supporto orizzontale sul quale ruota la girella. Essa veniva azionata mediante una biella fissata in fondo al pedale inserito in uno dei piedi. Sulla destra della ruota (girella) veniva costruito il dispositivo di filatura costituito dal fuso con spola.

#### **CRONOLOGIA DI FABBRICAZIONE/ESECUZIONE**

Datazione: sec. XIX

Motivazione della datazione: informazioni raccolte sul terreno

### **DATI TECNICI**

#### **MATERIA E TECNICA [1 / 5]**

Materia: legno di pioppo

#### **MATERIA E TECNICA [2 / 5]**

Materia: legno di platano

#### **MATERIA E TECNICA [3 / 5]**

Materia: legno di olmo

#### **MATERIA E TECNICA [4 / 5]**

Materia: legno di abete

#### **MATERIA E TECNICA [5 / 5]**

Materia: ferro

#### **MISURE**

Unità: cm

Altezza: 74

Larghezza: 40

Lunghezza: 80

### **DATI ANALITICI**

#### **DESCRIZIONE**

Indicazioni sull'oggetto

Lo strumento è formato un telaio di legno rettangolare che funge da piede a cui sono fissate quattro gambe che recano un supporto orizzontale sul quale è inserito il pedale che fa girare la ruota scanalata (girella). Mediante una biella fissata in fondo al pedale viene trasmesso il movimento al dispositivo di filatura tramite una cinghia. Il dispositivo di filatura è costituito dal fuso con spola. Presenta tracce di vernice azzurra.

## USO

Funzione: Era usato per avvolgere il filo di lino sul rocchetto (spola).

### Modalità d'uso

Con l'aiuto di un uncinetto in ferro si faceva passare il filo di lino dentro l'albero forato del fuso. Da questo foro il filo passava attraverso l'occhiello di un gancetto infilato in uno dei forellini dell'aletta e da lì sulla spola. Il movimento del fuso e della spola ad opera del cavo, produceva la torcitura e l'avvolgimento del filo. Di tanto in tanto si spostava il gancetto metallico in un altro forellino dell'aletta per regolare l'avvolgimento del filo sulla spola.

Occasione: Durante la lavorazione del lino nella fase di filatura.

Collocazione nell'ambiente: Nella casa.

Cronologia d'uso: sec. XIX seconda metà - XX prima metà

Area geografico-culturale: cremonese

## LOCALIZZAZIONE GEOGRAFICO-AMMINISTRATIVA

Regione: Lombardia

## CONSERVAZIONE

### STATO DI CONSERVAZIONE

Stato di conservazione: buono

## CONDIZIONE GIURIDICA E VINCOLI

### CONDIZIONE GIURIDICA

Indicazione generica: proprietà privata

## FONTI E DOCUMENTI DI RIFERIMENTO

### DOCUMENTAZIONE FOTOGRAFICA

Codice univoco della risorsa: SC\_BDM\_Z0010-02051\_IMG-0000074748

Genere: documentazione allegata

Tipo: fotografia b/n

Codice identificativo: AD.7.9 Museo del Lino

Nome del file originale: 0024tur.tif

## COMPILAZIONE

### COMPILAZIONE

Anno di redazione: 1985

Ente compilatore: Museo del Lino

Nome: Piccioni, Gentile

Funzionario responsabile: Arisi, Giovanni