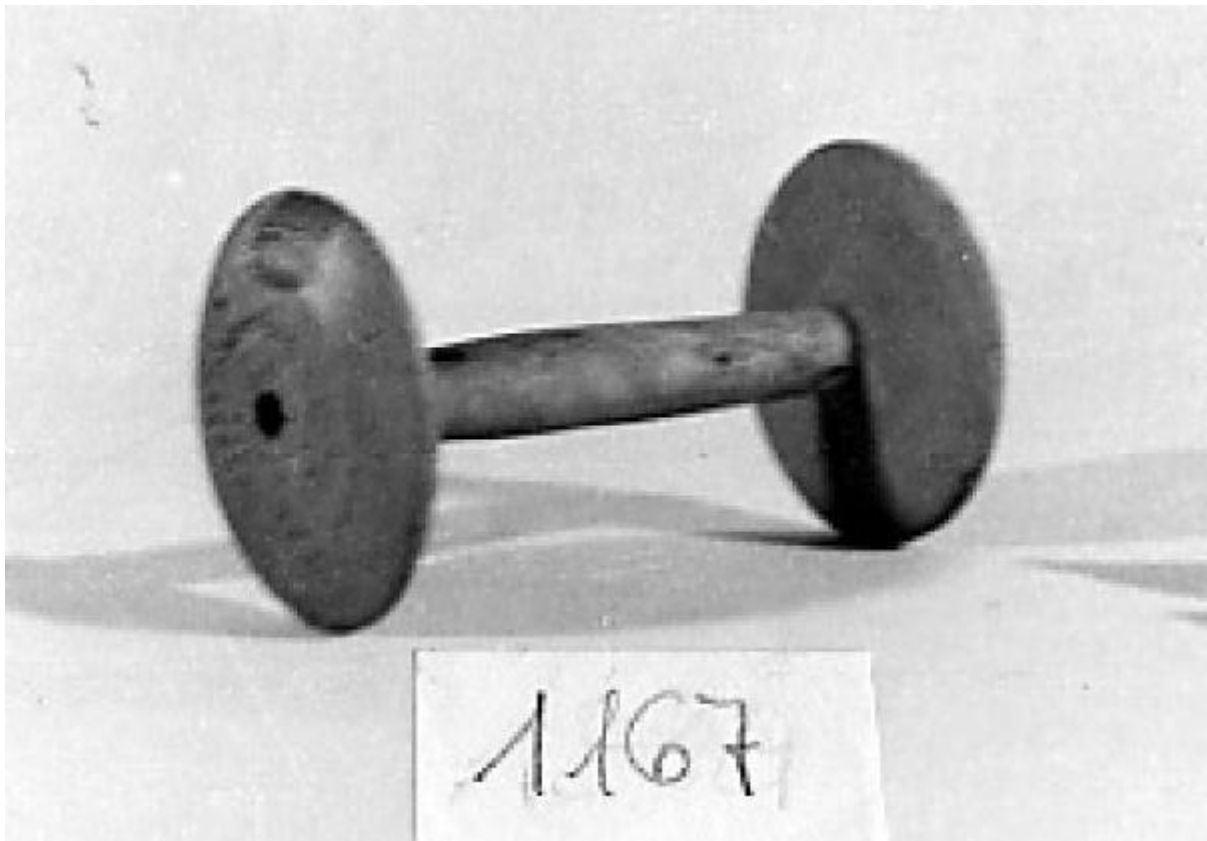


Rocchetto

Ambito cremonese



Link risorsa: <https://www.lombardiabeniculturali.it/beni-etnoantropologici/schede/Z0010-02076/>

Scheda SIRBeC: <https://www.lombardiabeniculturali.it/beni-etnoantropologici/schede-complete/Z0010-02076/>

CODICI

Unità operativa: Z0010

Numero scheda: 2076

Codice scheda: Z0010-02076

Tipo scheda: BDM

Livello ricerca: C

CODICE UNIVOCO

Codice regione: 03

Numero catalogo generale: 00598840

Ente schedatore: R03/ Museo del Lino

Ente competente: S23

RELAZIONI

RELAZIONI CON ALTRI BENI

Tipo relazione: è compreso

Tipo scheda: COL

Codice IDK della scheda correlata: COL-LMD20-0000012

OGGETTO

OGGETTO

Definizione: rocchetto

Definizione della categoria generale: economia e ritualità domestiche

Definizione della categoria specifica: orditura

DENOMINAZIONE LOCALE DELL'OGGETTO

Genere di denominazione: locale

Denominazione: ruchèt

LOCALIZZAZIONE GEOGRAFICO-AMMINISTRATIVA

INDICAZIONE DEL CONTENITORE FISICO

Codice del contenitore fisico: 26973

Categoria del contenitore fisico: architettura

LOCALIZZAZIONE GEOGRAFICO-AMMINISTRATIVA ATTUALE

Stato: Italia

Regione: Lombardia

Provincia: CR

Nome provincia: Cremona

Codice ISTAT comune: 019069

Comune: Pescarolo ed Uniti

COLLOCAZIONE SPECIFICA

Tipologia: cascina

Denominazione: Museo del Lino

Indirizzo: Via Giuseppe Mazzini, 73

Denominazione struttura conservativa - livello 1: Museo del Lino

Tipologia struttura conservativa: museo

Collocazione originaria: SC

ALTRE LOCALIZZAZIONI GEOGRAFICO-AMMINISTRATIVE

Tipo di localizzazione: luogo di provenienza

LOCALIZZAZIONE GEOGRAFICO-AMMINISTRATIVA

Stato: Italia

Regione: Lombardia

COLLOCAZIONE SPECIFICA

Tipologia: casa

Denominazione: Casa privata

DATI PATRIMONIALI E COLLEZIONI

INVENTARIO

Data: 1985

Numero: 01.13.1167

AUTORE FABBRICAZIONE/ESECUZIONE

AMBITO DI PRODUZIONE

Tipo di fabbricazione: artigianale

Denominazione: Ambito cremonese

Modalità di fabbricazione/esecuzione

Era ricavato dalla tornitura di un pezzo unico di legno a formare il corpo centrale cilindrico forato, con due estremità di raggio maggiore a segmento sferico.

CRONOLOGIA DI FABBRICAZIONE/ESECUZIONE

Datazione: sec. XIX fine

Motivazione della datazione: informazioni raccolte sul terreno

DATI TECNICI

MATERIA E TECNICA

Materia: legno di faggio

Tecnica: lavorato al tornio

MISURE

Unità: cm

Larghezza: 12

Diametro: 7

DATI ANALITICI

DESCRIZIONE

Indicazioni sull'oggetto

Cilindro in legno tornito con foro passante. Ad ogni estremo sono presenti due calotte emisferiche di raggio maggiore per sostenere il filo di lino avvolto sulla parte centrale.

USO

Funzione: Serviva per avvolgere il filo di lino dalla matassa per l'orditura.

Modalità d'uso

Una volta avvenuto l'avvolgimento del filo di lino dalla #turnéla#, veniva posto sull'orditoio per preparare il telaio per la tessitura.

Occasione: Era usato durante la fase di orditura.

Collocazione nell'ambiente: Nella casa.

Cronologia d'uso: sec. XIX seconda metà - XX prima metà

Area geografico-culturale: cremonese

LOCALIZZAZIONE GEOGRAFICO-AMMINISTRATIVA

Regione: Lombardia

CONSERVAZIONE

STATO DI CONSERVAZIONE

Stato di conservazione: buono

CONDIZIONE GIURIDICA E VINCOLI

CONDIZIONE GIURIDICA

Indicazione generica: proprietà privata

FONTI E DOCUMENTI DI RIFERIMENTO

DOCUMENTAZIONE FOTOGRAFICA

Codice univoco della risorsa: SC_BDM_Z0010-02076_IMG-0000074771

Genere: documentazione allegata

Tipo: fotografia b/n

Codice identificativo: AC.18.10 Museo del Lino

Nome del file originale: 1167roc.tif

COMPILAZIONE

COMPILAZIONE

Anno di redazione: 1985

Ente compilatore: Museo del Lino

Nome: Piccioni, Gentile

Funzionario responsabile: Arisi, Giovanni