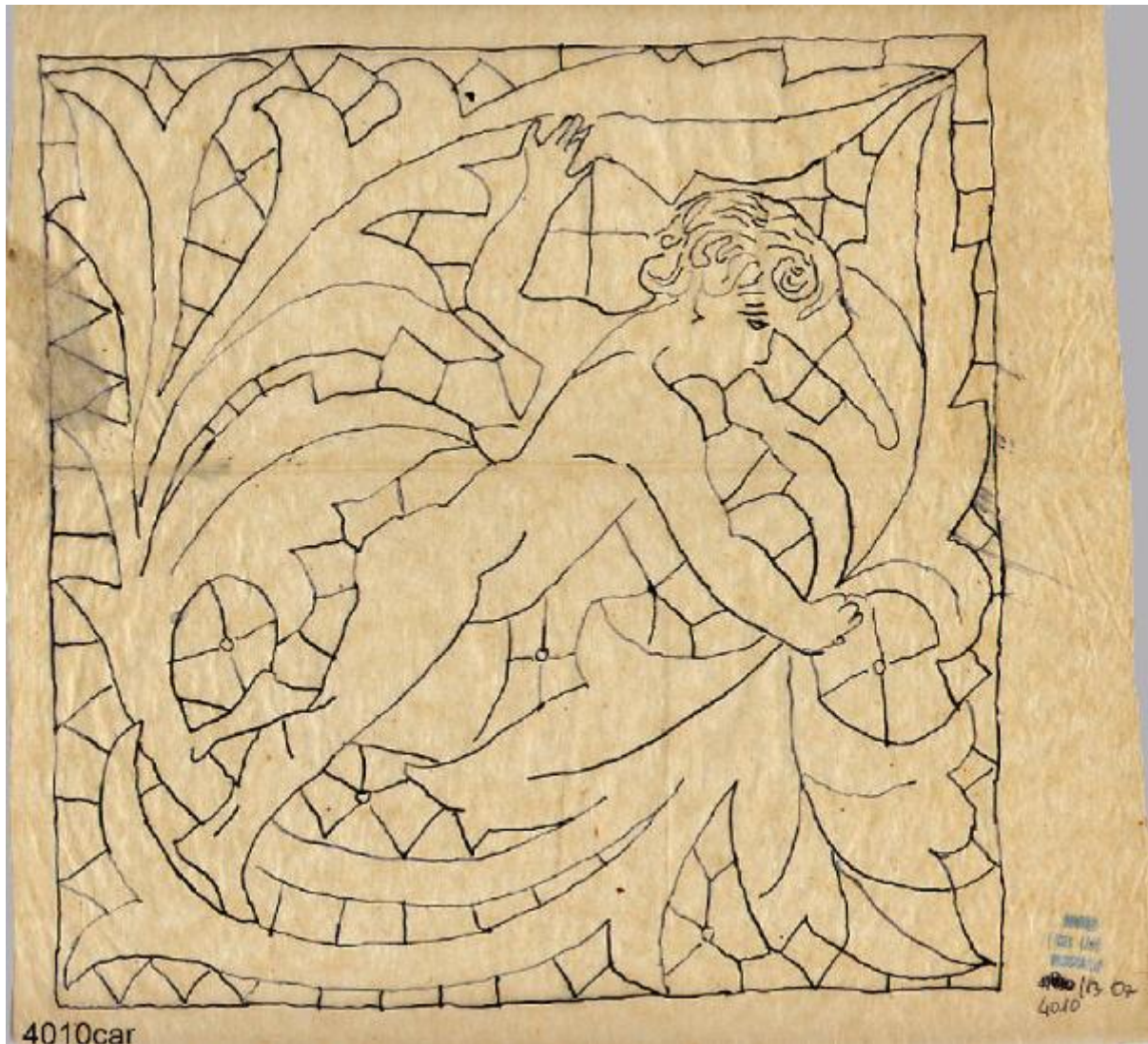


# Carta da spolvero

Brunelli Rosa



Link risorsa: <https://www.lombardiabeniculturali.it/beni-etnoantropologici/schede/Z0010-03466/>

Scheda SIRBeC: <https://www.lombardiabeniculturali.it/beni-etnoantropologici/schede-complete/Z0010-03466/>

## CODICI

Unità operativa: Z0010

Numero scheda: 3466

Codice scheda: Z0010-03466

Tipo scheda: BDM

Livello ricerca: C

### CODICE UNIVOCO

Codice regione: 03

Numero catalogo generale: 00597668

Ente schedatore: R03/ Museo del Lino

Ente competente: S23

## RELAZIONI

### RELAZIONI CON ALTRI BENI

Tipo relazione: è compreso

Tipo scheda: COL

Codice IDK della scheda correlata: COL-LMD20-0000012

## OGGETTO

### OGGETTO

Definizione: carta da spolvero

Definizione della categoria generale: economia e ritualità domestiche

Definizione della categoria specifica: lavori femminili

## LOCALIZZAZIONE GEOGRAFICO-AMMINISTRATIVA

### INDICAZIONE DEL CONTENITORE FISICO

Codice del contenitore fisico: 26973

Categoria del contenitore fisico: architettura

### LOCALIZZAZIONE GEOGRAFICO-AMMINISTRATIVA ATTUALE

Stato: Italia

Regione: Lombardia

Provincia: CR

Nome provincia: Cremona

Codice ISTAT comune: 019069

Comune: Pescarolo ed Uniti

#### **COLLOCAZIONE SPECIFICA**

Tipologia: cascina

Denominazione: Museo del Lino

Indirizzo: Via Giuseppe Mazzini, 73

Denominazione struttura conservativa - livello 1: Museo del Lino

Tipologia struttura conservativa: museo

Collocazione originaria: SC

### **ALTRE LOCALIZZAZIONI GEOGRAFICO-AMMINISTRATIVE**

Tipo di localizzazione: luogo di provenienza

#### **LOCALIZZAZIONE GEOGRAFICO-AMMINISTRATIVA**

Stato: Italia

Regione: Lombardia

#### **COLLOCAZIONE SPECIFICA**

Tipologia: casa

Denominazione: Casa privata

### **DATI PATRIMONIALI E COLLEZIONI**

#### **INVENTARIO**

Data: 1997

Numero: 13.07.4010

### **AUTORE FABBRICAZIONE/ESECUZIONE**

#### **AUTORE**

Nome di persona o ente: Brunelli Rosa

Tipo intestazione: P

## **AMBITO DI PRODUZIONE**

Tipo di fabbricazione: autorealizzato

## **LOCALIZZAZIONE GEOGRAFICO-AMMINISTRATIVA**

Regione: Lombardia / Lazio

Modalità di fabbricazione/esecuzione: Su fogli o frammenti di carta oleata è disegnato o ricalcato il motivo del ricamo.

## **CRONOLOGIA DI FABBRICAZIONE/ESECUZIONE**

Datazione: 1930

Motivazione della datazione: informazioni raccolte sul terreno

## **DATI TECNICI**

### **MATERIA E TECNICA**

Materia: carta oleata

### **MISURE**

Unità: cm

Altezza: 24

Lunghezza: 23

## **DATI ANALITICI**

### **DESCRIZIONE**

Indicazioni sull'oggetto: Frammenti o fogli di carta oleata per il ricalco su tessuto di disegni per il ricamo.

### **APPARATO FIGURATIVO**

Tipologia: mitologico-legendario

Funzione: decorativa

Materia e tecnica d'esecuzione: carta oleata: disegno

## **USO**

Funzione: Utilizzata per la riproduzione di un disegno sul tessuto da ricamare.

Modalità d'uso

Venivano praticati fori lungo il tracciato del disegno, un sacchetto di tela (spolvero) contenente polvere colorata veniva sbattuto sulla superficie. La polvere, passando attraverso i fori, riproduceva il disegno sul tessuto sottostante.

Occasione: Preparazione della dote. Preferibilmente nel periodo invernale.

Collocazione nell'ambiente: Nelle cassapanche collocate nelle stanze da letto.

Cronologia d'uso: sec. XIX seconda metà - XX primo quarto

## UTENTE

Nome: Brunelli Teresa

Dati anagrafici: 1908/08/05-1934/06/05

Mestiere o professione: operaia

Categorie sociali di utenza: donne e migranti

Area geografico-culturale: cremonese

## LOCALIZZAZIONE GEOGRAFICO-AMMINISTRATIVA

Regione: Lombardia

## CONSERVAZIONE

### STATO DI CONSERVAZIONE

Stato di conservazione: buono

## CONDIZIONE GIURIDICA E VINCOLI

### CONDIZIONE GIURIDICA

Indicazione generica: proprietà privata

## FONTI E DOCUMENTI DI RIFERIMENTO

### DOCUMENTAZIONE FOTOGRAFICA

Codice univoco della risorsa: SC\_BDM\_Z0010-03466\_IMG-0000076151

Genere: documentazione allegata

Tipo: fotografia b/n

Codice identificativo: AH.14.20 Museo del Lino

Nome del file originale: 4010car.tif

## COMPILAZIONE

### COMPILAZIONE

Anno di redazione: 1998

Ente compilatore: Museo del Lino

Nome: Fassi, Giuseppina

Funzionario responsabile: Arisi, Giovanni