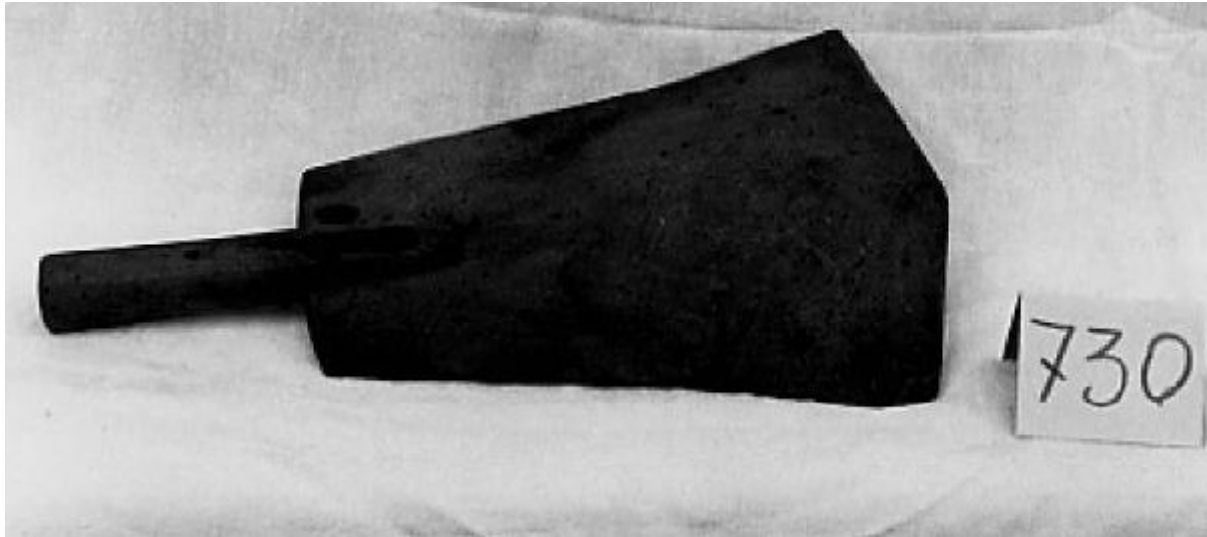


Scotola in legno

Ambito cremonese



Link risorsa: <https://www.lombardiabeniculturali.it/beni-etnoantropologici/schede/Z0010-04007/>

Scheda SIRBeC: <https://www.lombardiabeniculturali.it/beni-etnoantropologici/schede-complete/Z0010-04007/>

CODICI

Unità operativa: Z0010

Numero scheda: 4007

Codice scheda: Z0010-04007

Tipo scheda: BDM

Livello ricerca: C

CODICE UNIVOCO

Codice regione: 03

Numero catalogo generale: 00598282

Ente schedatore: R03/ Museo del Lino

Ente competente: S23

RELAZIONI

RELAZIONI CON ALTRI BENI

Tipo relazione: è compreso

Tipo scheda: COL

Codice IDK della scheda correlata: COL-LMD20-0000012

OGGETTO

OGGETTO

Definizione: scotola in legno

Definizione della categoria generale: economia e ritualità domestiche

Definizione della categoria specifica: tessitura, filatura, cucito e accessori

DENOMINAZIONE LOCALE DELL'OGGETTO

Genere di denominazione: locale

Denominazione: spàdula

LOCALIZZAZIONE GEOGRAFICO-AMMINISTRATIVA

INDICAZIONE DEL CONTENITORE FISICO

Codice del contenitore fisico: 26973

Categoria del contenitore fisico: architettura

LOCALIZZAZIONE GEOGRAFICO-AMMINISTRATIVA ATTUALE

Stato: Italia

Regione: Lombardia

Provincia: CR

Nome provincia: Cremona

Codice ISTAT comune: 019069

Comune: Pescarolo ed Uniti

COLLOCAZIONE SPECIFICA

Tipologia: cascina

Denominazione: Museo del Lino

Indirizzo: Via Giuseppe Mazzini, 73

Denominazione struttura conservativa - livello 1: Museo del Lino

Tipologia struttura conservativa: museo

Collocazione originaria: SC

ALTRE LOCALIZZAZIONI GEOGRAFICO-AMMINISTRATIVE

Tipo di localizzazione: luogo di provenienza

LOCALIZZAZIONE GEOGRAFICO-AMMINISTRATIVA

Stato: Italia

Regione: Lombardia

COLLOCAZIONE SPECIFICA

Tipologia: casa

Denominazione: Casa privata

DATI PATRIMONIALI E COLLEZIONI

INVENTARIO

Data: 1997

Numero: 01.04.730

AUTORE FABBRICAZIONE/ESECUZIONE

AMBITO DI PRODUZIONE

Tipo di fabbricazione: artigianale

Denominazione: Ambito cremonese

Modalità di fabbricazione/esecuzione

Era ricavata da un pezzo unico di legno di forma pentagonale leggermente affilata ai due lati più lunghi. Una estremità è appuntita, l'altra sagomata fino a formare l'anima interna del manico. Questo veniva rivestito da due semicilindri (fissati con dei chiodi) per rendere più funzionale l'impugnatura,

CRONOLOGIA DI FABBRICAZIONE/ESECUZIONE

Datazione: sec. XX

Motivazione della datazione: informazioni raccolte sul terreno

DATI TECNICI

MATERIA E TECNICA

Materia: Legno di noce

MISURE

Unità: cm

Larghezza: 24

Lunghezza: 43

DATI ANALITICI

DESCRIZIONE

Indicazioni sull'oggetto

Scotola in legno di forma allungata, piatta leggermente più ampia ad un'estremità e con i bordi smussati.

La parte opposta prosegue formando un manico piatto su cui sono inchiodati due pezzi di legno di pioppo così da avere una impugnatura tonda. Vicino al manico, la scotola, ha due cuciture fatte con spago a zig-zag. La scotola è tarlata e manca di un pezzetto in punta e lungo il bordo laterale.

USO

Funzione

Era usata per battere, lisciare i mannelli di lino #li bàsi# per separarli dalle parti legnose e dalla corteccia, #rèeschi#, #bùdéli#

Modalità d'uso

Era brandita con una mano e si percuotevano i mannelli di lino #li bàsi# appoggiati alla parte non tagliente del cavalletto di scotolatura #cavaliin o schisùur#.

Occasione: Era usata durante la lavorazione del lino nella fase di scotolatura.

Collocazione nell'ambiente: Nella casa.

Cronologia d'uso: sec. XIX seconda metà - XX prima metà

Area geografico-culturale: cremonese

LOCALIZZAZIONE GEOGRAFICO-AMMINISTRATIVA

Regione: Lombardia

CONSERVAZIONE

STATO DI CONSERVAZIONE

Stato di conservazione: buono

CONDIZIONE GIURIDICA E VINCOLI

CONDIZIONE GIURIDICA

Indicazione generica: proprietà privata

FONTI E DOCUMENTI DI RIFERIMENTO

DOCUMENTAZIONE FOTOGRAFICA

Codice univoco della risorsa: SC_BDM_Z0010-04007_IMG-0000076690

Genere: documentazione allegata

Tipo: fotografia b/n

Codice identificativo: AI.12.13 Museo del Lino

Nome del file originale: 0730spa.tif

COMPILAZIONE

COMPILAZIONE

Anno di redazione: 1998

Ente compilatore: Museo del Lino

Nome: De Antoni, Luigi

Funzionario responsabile: Arisi, Giovanni