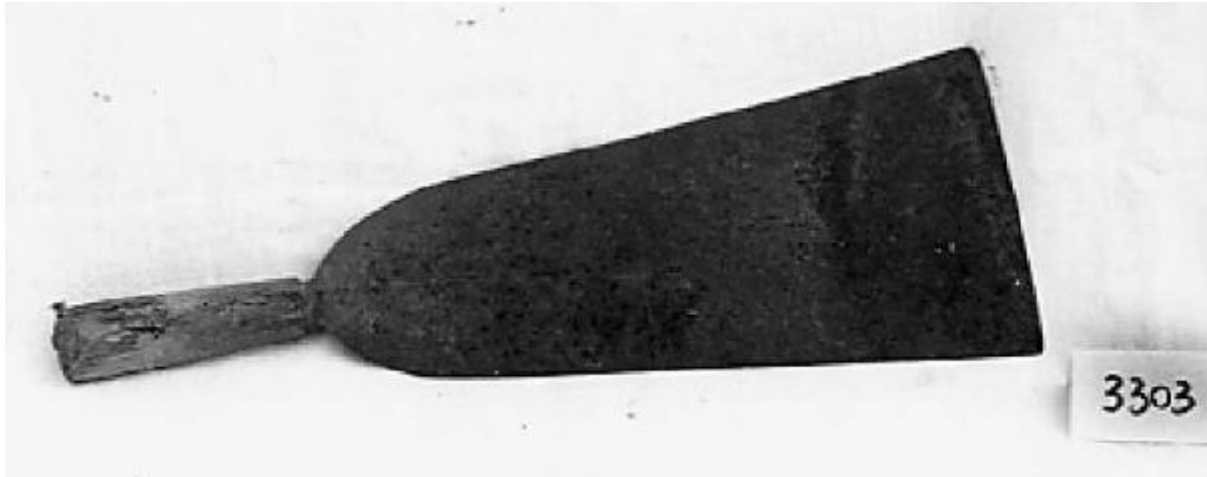


Scotola in ferro

Ambito cremonese



Link risorsa: <https://www.lombardiabeniculturali.it/beni-etnoantropologici/schede/Z0010-04028/>

Scheda SIRBeC: <https://www.lombardiabeniculturali.it/beni-etnoantropologici/schede-complete/Z0010-04028/>

CODICI

Unità operativa: Z0010

Numero scheda: 4028

Codice scheda: Z0010-04028

Tipo scheda: BDM

Livello ricerca: C

CODICE UNIVOCO

Codice regione: 03

Numero catalogo generale: 00598262

Ente schedatore: R03/ Museo del Lino

Ente competente: S23

RELAZIONI

RELAZIONI CON ALTRI BENI

Tipo relazione: è compreso

Tipo scheda: COL

Codice IDK della scheda correlata: COL-LMD20-0000012

OGGETTO

OGGETTO

Definizione: scotola in ferro

Definizione della categoria generale: economia e ritualità domestiche

Definizione della categoria specifica: tessitura, filatura, cucito e accessori

DENOMINAZIONE LOCALE DELL'OGGETTO

Genere di denominazione: locale

Denominazione: fèra

LOCALIZZAZIONE GEOGRAFICO-AMMINISTRATIVA

INDICAZIONE DEL CONTENITORE FISICO

Codice del contenitore fisico: 26973

Categoria del contenitore fisico: architettura

LOCALIZZAZIONE GEOGRAFICO-AMMINISTRATIVA ATTUALE

Stato: Italia

Regione: Lombardia

Provincia: CR

Nome provincia: Cremona

Codice ISTAT comune: 019069

Comune: Pescarolo ed Uniti

COLLOCAZIONE SPECIFICA

Tipologia: cascina

Denominazione: Museo del Lino

Indirizzo: Via Giuseppe Mazzini, 73

Denominazione struttura conservativa - livello 1: Museo del Lino

Tipologia struttura conservativa: museo

Collocazione originaria: SC

ALTRE LOCALIZZAZIONI GEOGRAFICO-AMMINISTRATIVE

Tipo di localizzazione: luogo di provenienza

LOCALIZZAZIONE GEOGRAFICO-AMMINISTRATIVA

Stato: Italia

Regione: Lombardia

COLLOCAZIONE SPECIFICA

Tipologia: casa

Denominazione: Casa privata

DATI PATRIMONIALI E COLLEZIONI

INVENTARIO

Data: 1997

Numero: 01.05.3303

AUTORE FABBRICAZIONE/ESECUZIONE

AMBITO DI PRODUZIONE

Tipo di fabbricazione: artigianale

Denominazione: Ambito cremonese

Modalità di fabbricazione/esecuzione

Era ricavata da una lamina in ferro di forma trapezoidale senza il filo di lama. Una estremità veniva assottigliata per ricavarne l'ossatura dell'impugnatura successivamente rivestita in legno.

CRONOLOGIA DI FABBRICAZIONE/ESECUZIONE

Datazione: sec. XX

Motivazione della datazione: informazioni raccolte sul terreno

DATI TECNICI

MATERIA E TECNICA [1 / 2]

Materia: legno di pioppo

MATERIA E TECNICA [2 / 2]

Materia: ferro

MISURE

Unità: cm

Larghezza: 14.5

Lunghezza: 42

DATI ANALITICI

DESCRIZIONE

Indicazioni sull'oggetto

Scotola in ferro formata da una lunga lamina sottile che si restringe verso il manico. Questo ha lo scheletro in ferro ed è avvolto da uno straccio di lino lavorato grezzamente e tessuto a telaio. Il tutto è tenuto unito da spago.

USO

Funzione: Era usata per far cadere le ultime lische #rèeschi# e frammenti di fibra #bùdéli#.

Modalità d'uso

Era brandita con una mano e si percuotevano i mannelli di lino #li bàsi# appoggiati alla parte non tagliente del cavalletto di scotolatura #cavaliin o schisùur#.

Occasione: Era usata durante la lavorazione del lino nella fase di scotolatura.

Collocazione nell'ambiente: Nella casa.

Cronologia d'uso: sec. XIX seconda metà - XX prima metà

Area geografico-culturale: cremonese

LOCALIZZAZIONE GEOGRAFICO-AMMINISTRATIVA

Regione: Lombardia

CONSERVAZIONE

STATO DI CONSERVAZIONE

Stato di conservazione: discreto

CONDIZIONE GIURIDICA E VINCOLI

CONDIZIONE GIURIDICA

Indicazione generica: proprietà privata

FONTI E DOCUMENTI DI RIFERIMENTO

DOCUMENTAZIONE FOTOGRAFICA

Codice univoco della risorsa: SC_BDM_Z0010-04028_IMG-0000076711

Genere: documentazione allegata

Tipo: fotografia b/n

Codice identificativo: AI.5.17 Museo del Lino

Nome del file originale: 3303spa.tif

COMPILAZIONE

COMPILAZIONE

Anno di redazione: 1998

Ente compilatore: Museo del Lino

Nome: De Antoni, Luigi

Funzionario responsabile: Arisi, Giovanni