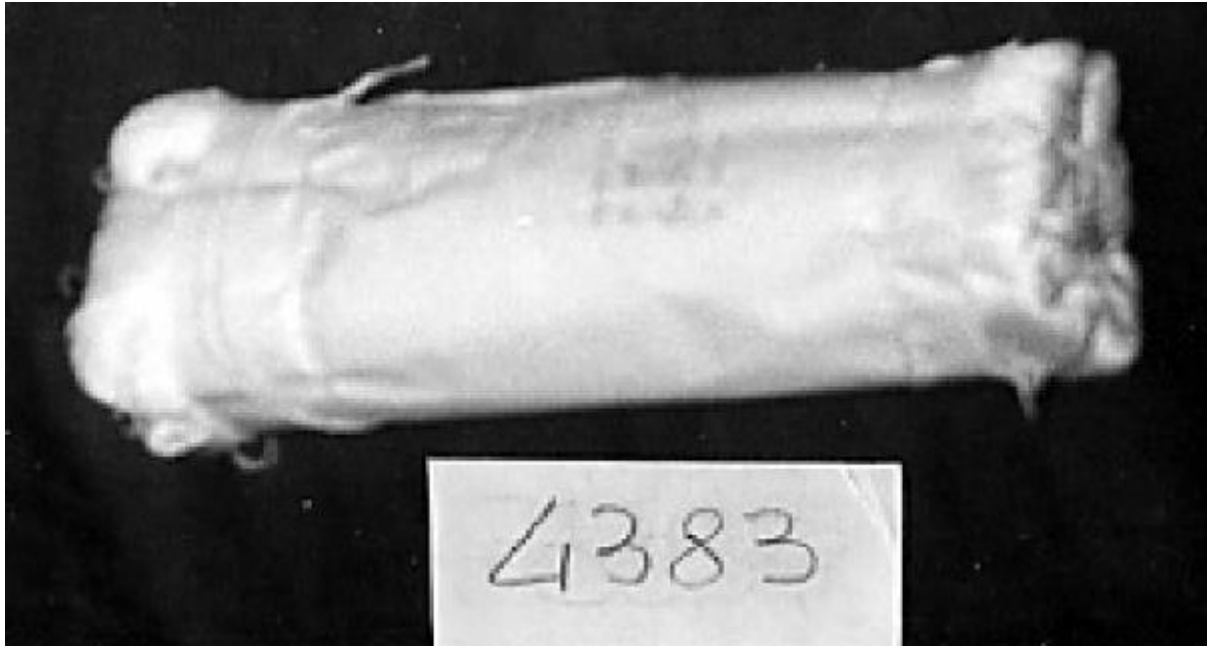


## Campionario - filato di lino

Herdmans L TD



Link risorsa: <https://www.lombardiabeniculturali.it/beni-etnoantropologici/schede/Z0010-04210/>

Scheda SIRBeC: <https://www.lombardiabeniculturali.it/beni-etnoantropologici/schede-complete/Z0010-04210/>

## **CODICI**

Unità operativa: Z0010

Numero scheda: 4210

Codice scheda: Z0010-04210

Tipo scheda: BDM

Livello ricerca: C

### **CODICE UNIVOCO**

Codice regione: 03

Numero catalogo generale: 00602514

Ente schedatore: R03/ Museo del Lino

Ente competente: S23

## **OGGETTO**

### **OGGETTO**

Definizione: campionario - filato di lino

Definizione della categoria generale: economia e ritualità domestiche

Definizione della categoria specifica: tessitura, filatura, cucito e accessori

Tipologia specifica: tessuto

Quantità: 15

### **DENOMINAZIONE LOCALE DELL'OGGETTO**

Genere di denominazione: locale

Denominazione: campionaari de liin

## **LOCALIZZAZIONE GEOGRAFICO-AMMINISTRATIVA**

### **INDICAZIONE DEL CONTENITORE FISICO**

Codice del contenitore fisico: 26973

Categoria del contenitore fisico: architettura

### **LOCALIZZAZIONE GEOGRAFICO-AMMINISTRATIVA ATTUALE**

Stato: Italia

Regione: Lombardia

Provincia: CR

Nome provincia: Cremona

Codice ISTAT comune: 019069

Comune: Pescarolo ed Uniti

#### **COLLOCAZIONE SPECIFICA**

Tipologia: cascina

Denominazione: Museo del Lino

Indirizzo: Via Giuseppe Mazzini, 73

Denominazione struttura conservativa - livello 1: Museo del Lino

Tipologia struttura conservativa: museo

Collocazione originaria: SC

### **ALTRE LOCALIZZAZIONI GEOGRAFICO-AMMINISTRATIVE**

Tipo di localizzazione: luogo di provenienza

#### **LOCALIZZAZIONE GEOGRAFICO-AMMINISTRATIVA**

Stato: Italia

Regione: Lombardia

#### **COLLOCAZIONE SPECIFICA**

Tipologia: casa

Denominazione: Casa privata

### **DATI PATRIMONIALI E COLLEZIONI**

#### **INVENTARIO**

Data: 1998

Numero: 01.15.4383

### **AUTORE FABBRICAZIONE/ESECUZIONE**

#### **AUTORE**

Nome di persona o ente: Herdmans L TD

Tipo intestazione: P

#### **AMBITO DI PRODUZIONE**

Tipo di fabbricazione: industriale

#### **LOCALIZZAZIONE GEOGRAFICO-AMMINISTRATIVA**

Stato: GRAN BRETAGNA

#### **CRONOLOGIA DI FABBRICAZIONE/ESECUZIONE**

Datazione: sec. XX

Motivazione della datazione: informazioni raccolte sul terreno

### **DATI TECNICI**

#### **MATERIA E TECNICA**

Materia: lino

#### **MISURE**

Unità: cm

Lunghezza: 28

### **USO**

#### **LOCALIZZAZIONE GEOGRAFICO-AMMINISTRATIVA**

Regione: Lombardia

### **CONSERVAZIONE**

#### **STATO DI CONSERVAZIONE**

Stato di conservazione: buono

### **CONDIZIONE GIURIDICA E VINCOLI**

#### **CONDIZIONE GIURIDICA**

Indicazione generica: proprietà privata

### **FONTI E DOCUMENTI DI RIFERIMENTO**

#### **DOCUMENTAZIONE FOTOGRAFICA**

Codice univoco della risorsa: SC\_BDM\_Z0010-04210\_IMG-0000076884

Genere: documentazione allegata

Tipo: fotografia b/n

Codice identificativo: AL.3.21 Museo del Lino

Nome del file originale: 4383gru.tif

## COMPILAZIONE

### COMPILAZIONE

Anno di redazione: 1999

Ente compilatore: Museo del Lino

Nome: Spotti, Simone

Funzionario responsabile: Arisi, Giovanni