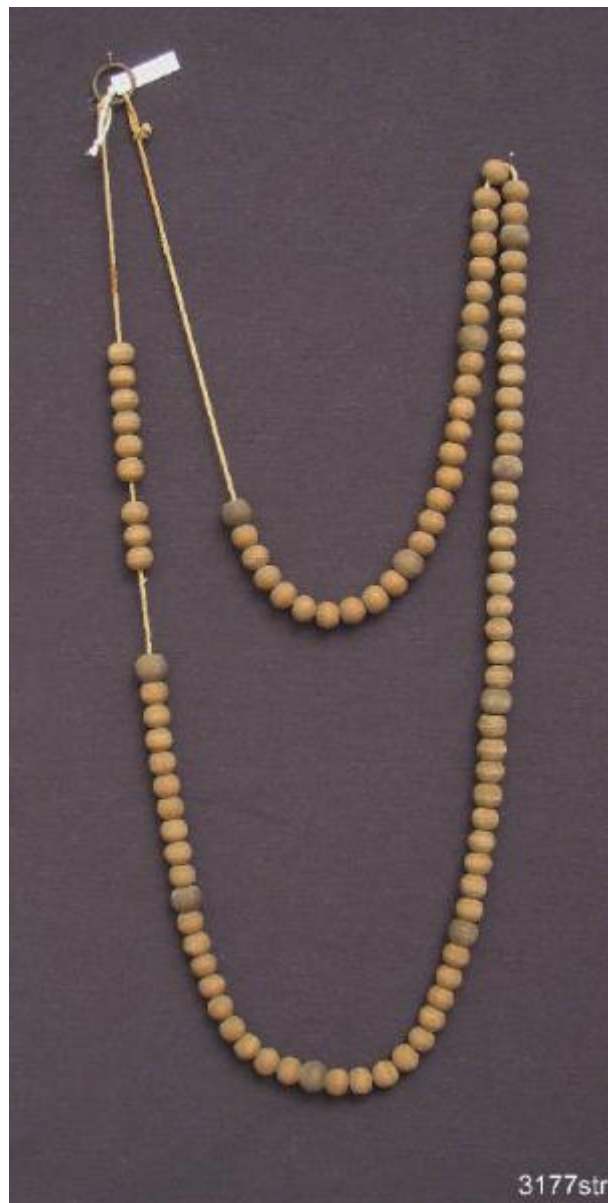


## Contatore



Link risorsa: <https://www.lombardiabeniculturali.it/beni-etnoantropologici/schede/Z0010-04255/>

Scheda SIRBeC: <https://www.lombardiabeniculturali.it/beni-etnoantropologici/schede-complete/Z0010-04255/>

## **CODICI**

Unità operativa: Z0010

Numero scheda: 4255

Codice scheda: Z0010-04255

Tipo scheda: BDM

Livello ricerca: C

### **CODICE UNIVOCO**

Codice regione: 03

Numero catalogo generale: 00602538

Ente schedatore: R03/ Museo del Lino

Ente competente: S23

## **OGGETTO**

### **OGGETTO**

Definizione: contatore

Definizione della categoria generale: attività agro-silvo-pastorali

Definizione della categoria specifica: strumento per il taglialegna

## **LOCALIZZAZIONE GEOGRAFICO-AMMINISTRATIVA**

### **INDICAZIONE DEL CONTENITORE FISICO**

Codice del contenitore fisico: 26973

Categoria del contenitore fisico: architettura

### **LOCALIZZAZIONE GEOGRAFICO-AMMINISTRATIVA ATTUALE**

Stato: Italia

Regione: Lombardia

Provincia: CR

Nome provincia: Cremona

Codice ISTAT comune: 019069

Comune: Pescarolo ed Uniti

### **COLLOCAZIONE SPECIFICA**

Tipologia: cascina

Denominazione: Museo del Lino

Indirizzo: Via Giuseppe Mazzini, 73

Denominazione struttura conservativa - livello 1: Museo del Lino

Tipologia struttura conservativa: museo

Collocazione originaria: SC

## ALTRE LOCALIZZAZIONI GEOGRAFICO-AMMINISTRATIVE

Tipo di localizzazione: luogo di provenienza

### LOCALIZZAZIONE GEOGRAFICO-AMMINISTRATIVA

Stato: Italia

Regione: Lombardia

### COLLOCAZIONE SPECIFICA

Tipologia: casa

Denominazione: Casa privata

## DATI PATRIMONIALI E COLLEZIONI

### INVENTARIO

Data: 1999

Numero: 13.10.3177

## AUTORE FABBRICAZIONE/ESECUZIONE

### AMBITO DI PRODUZIONE

Tipo di fabbricazione: artigianale

### CRONOLOGIA DI FABBRICAZIONE/ESECUZIONE

Datazione: sec. XX

Motivazione della datazione: informazioni raccolte sul terreno

## DATI TECNICI

### MATERIA E TECNICA [1 / 3]

Materia: legno

### **MATERIA E TECNICA [2 / 3]**

Materia: ferro

### **MATERIA E TECNICA [3 / 3]**

Materia: corda

### **MISURE**

Unità: cm

Larghezza: 3

Lunghezza: 57

## **USO**

### **LOCALIZZAZIONE GEOGRAFICO-AMMINISTRATIVA**

Regione: Lombardia

## **CONSERVAZIONE**

### **STATO DI CONSERVAZIONE**

Stato di conservazione: discreto

## **CONDIZIONE GIURIDICA E VINCOLI**

### **CONDIZIONE GIURIDICA**

Indicazione generica: proprietà privata

## **FONTI E DOCUMENTI DI RIFERIMENTO**

### **DOCUMENTAZIONE FOTOGRAFICA**

Codice univoco della risorsa: SC\_BDM\_Z0010-04255\_IMG-0000076929

Genere: documentazione allegata

Tipo: fotografia b/n

Codice identificativo: AI.11.1 Museo del Lino

Nome del file originale: 3177str.tif

## **COMPILAZIONE**

### **COMPILAZIONE**

Anno di redazione: 1999

Ente compilatore: Museo del Lino

Nome: Fassi, Giuseppina

Funzionario responsabile: Arisi, Giovanni