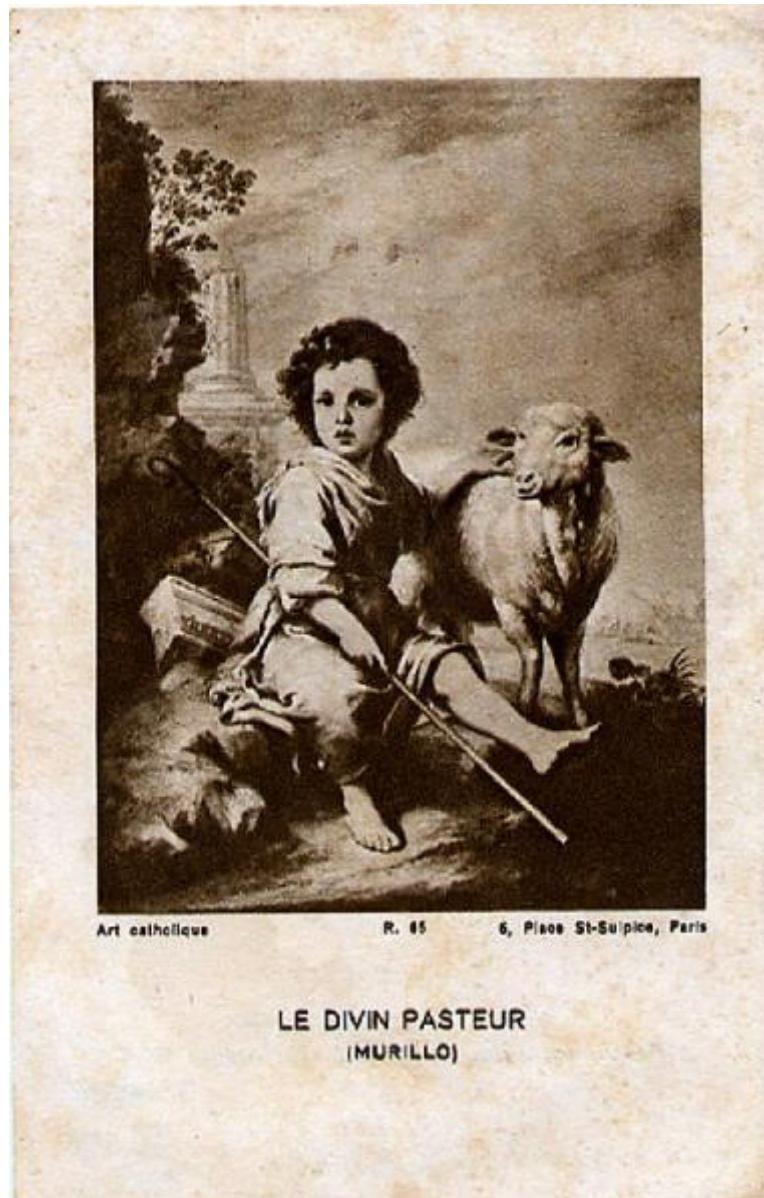


Le Divin Pasteur Prima Messa Don M. Aletti Pescarolo 27/5/34.



Link risorsa: <https://www.lombardiabeniculturali.it/beni-etnoantropologici/schede/Z0010-05059/>

Scheda SIRBeC: <https://www.lombardiabeniculturali.it/beni-etnoantropologici/schede-complete/Z0010-05059/>

CODICI

Unità operativa: Z0010

Numero scheda: 5059

Codice scheda: Z0010-05059

Tipo scheda: BDM

Livello ricerca: C

CODICE UNIVOCO

Codice regione: 03

Numero catalogo generale: 00599999

Ente schedatore: R03/ Museo del Lino

Ente competente: S23

OGGETTO

OGGETTO

Definizione: santino

Definizione della categoria generale: attività liturgiche e rituali

Definizione della categoria specifica: immaginetta sacra

DENOMINAZIONE LOCALE DELL'OGGETTO

Genere di denominazione: locale

Denominazione: santiin

SOGGETTO

Identificazione: Le Divin Pasteur Prima Messa Don M. Aletti Pescarolo 27/5/34.

LOCALIZZAZIONE GEOGRAFICO-AMMINISTRATIVA

INDICAZIONE DEL CONTENITORE FISICO

Codice del contenitore fisico: 26973

Categoria del contenitore fisico: architettura

LOCALIZZAZIONE GEOGRAFICO-AMMINISTRATIVA ATTUALE

Stato: Italia

Regione: Lombardia

Provincia: CR

Nome provincia: Cremona

Codice ISTAT comune: 019069

Comune: Pescarolo ed Uniti

COLLOCAZIONE SPECIFICA

Tipologia: cascina

Denominazione: Museo del Lino

Indirizzo: Via Giuseppe Mazzini, 73

Denominazione struttura conservativa - livello 1: Museo del Lino

Tipologia struttura conservativa: museo

Collocazione originaria: SC

ALTRE LOCALIZZAZIONI GEOGRAFICO-AMMINISTRATIVE

Tipo di localizzazione: luogo di provenienza

LOCALIZZAZIONE GEOGRAFICO-AMMINISTRATIVA

Stato: Italia

Regione: Lombardia

COLLOCAZIONE SPECIFICA

Tipologia: casa

Denominazione: Casa privata

DATI PATRIMONIALI E COLLEZIONI

INVENTARIO

Data: 1999

Numero: 15.03.6221

AUTORE FABBRICAZIONE/ESECUZIONE

AMBITO DI PRODUZIONE

Tipo di fabbricazione: artigianale

Modalità di fabbricazione/esecuzione: Stampa monocromatica in seppia su carta.

CRONOLOGIA DI FABBRICAZIONE/ESECUZIONE

Datazione: sec. XX

Motivazione della datazione: informazioni raccolte sul terreno

DATI TECNICI

MATERIA E TECNICA

Materia: carta

Tecnica: monocromatica in seppia

MISURE

Unità: cm

Altezza: 11

Larghezza: 7

DATI ANALITICI

DESCRIZIONE

Indicazioni sull'oggetto: Santino monocromatico raffigurante il Buon Pastore (Murillo).

ISCRIZIONI [1 / 2]

Classe di appartenenza: documentaria

Lingua: italiano/francese

Tecnica di scrittura: a stampa

Tipo di caratteri: lettere capitali

Posizione: sul davanti

Trascrizione: Art catholique R. 85 6, Place St. Sulpice, Paris

LE DIVIN PASTEUR

(MURILLO)

ISCRIZIONI [2 / 2]

Classe di appartenenza: esortativa

Lingua: italiano

Tecnica di scrittura: a pennino

Tipo di caratteri: lettere capitali

Posizione: sul retro

Trascrizione: Gesù ti amo venga il tuo Regno

USO

Funzione: Era usato per riprodurre l'immagine di un santo e dei simboli della fede.

Modalità d'uso

Era usato come tramite tra i fedeli e il Credo religioso attraverso particolari messaggi pubblicitari divenendo strumento di propaganda religiosa (catechesi).

Occasione

Era regalato ai bambini in occasione di cerimonie o eventi religiosi particolari, acquistato durante pellegrinaggi, a ricordo di anniversari, in occasione di ordinazioni sacerdotali, a ricordo dei cari defunti.

Collocazione nell'ambiente

Era tenuto come sagnalibro nei libri di chiesa e nei messali, custodito in casa come simbolo di devozione e protezione.

Cronologia d'uso: sec. XX prima metà

Area geografico-culturale: cremonese

LOCALIZZAZIONE GEOGRAFICO-AMMINISTRATIVA

Regione: Lombardia

CONSERVAZIONE

STATO DI CONSERVAZIONE

Stato di conservazione: discreto

CONDIZIONE GIURIDICA E VINCOLI

CONDIZIONE GIURIDICA

Indicazione generica: proprietà privata

FONTI E DOCUMENTI DI RIFERIMENTO

DOCUMENTAZIONE FOTOGRAFICA [1 / 3]

Genere: documentazione esistente

Tipo: fotografia b/n

Codice identificativo: AN.1.23 Museo del Lino

Specifiche: <CONV302> da rivedere - proviene da FTA

DOCUMENTAZIONE FOTOGRAFICA [2 / 3]

Codice univoco della risorsa: SC_BDM_Z0010-05059_IMG-0000078148

Genere: documentazione allegata

Tipo: fotografia digitale colore

Codice identificativo: Z0010-05059-0000078148

Specifiche: <CONV302> da rivedere - proviene da IMR

Nome del file originale: 6221.tif

DOCUMENTAZIONE FOTOGRAFICA [3 / 3]

Codice univoco della risorsa: SC_BDM_Z0010-05059_IMG-0000078149

Genere: documentazione allegata

Tipo: fotografia digitale colore

Codice identificativo: Z0010-05059-0000078149

Specifiche: <CONV302> da rivedere - proviene da IMR

Visibilità immagine: 1

Nome del file originale: 6221retro.tif

COMPILAZIONE

COMPILAZIONE

Anno di redazione: 1999

Ente compilatore: Museo del Lino

Nome: Fassi, Giuseppina

Funzionario responsabile: De Antoni, Luigi