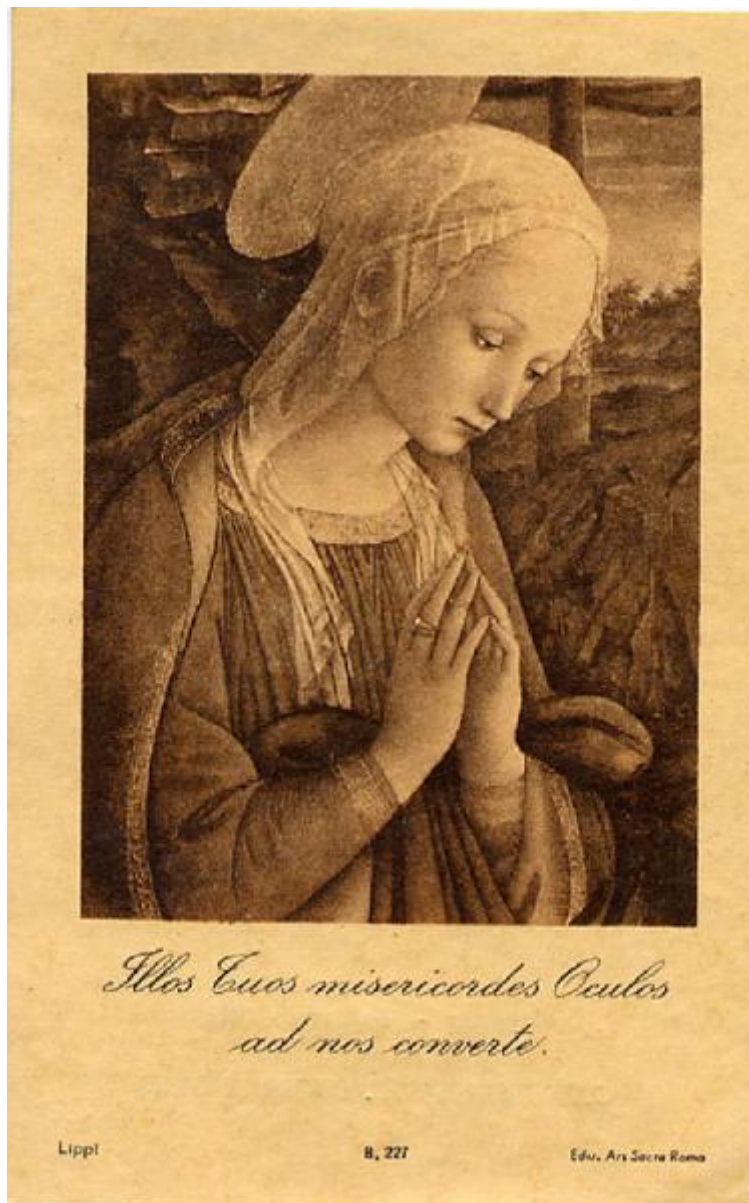


# Madonna Ricordo.

Ed. Ars Sacra



Link risorsa: <https://www.lombardiabeniculturali.it/beni-etnoantropologici/schede/Z0010-05119/>

Scheda SIRBeC: <https://www.lombardiabeniculturali.it/beni-etnoantropologici/schede-complete/Z0010-05119/>

## CODICI

Unità operativa: Z0010

Numero scheda: 5119

Codice scheda: Z0010-05119

Tipo scheda: BDM

Livello ricerca: C

### CODICE UNIVOCO

Codice regione: 03

Numero catalogo generale: 00600059

Ente schedatore: R03/ Museo del Lino

Ente competente: S23

## OGGETTO

### OGGETTO

Definizione: santino

Definizione della categoria generale: attività liturgiche e rituali

Definizione della categoria specifica: immaginetta sacra

### DENOMINAZIONE LOCALE DELL'OGGETTO

Genere di denominazione: locale

Denominazione: santiin

### SOGGETTO

Identificazione: Madonna Ricordo.

## LOCALIZZAZIONE GEOGRAFICO-AMMINISTRATIVA

### INDICAZIONE DEL CONTENITORE FISICO

Codice del contenitore fisico: 26973

Categoria del contenitore fisico: architettura

### LOCALIZZAZIONE GEOGRAFICO-AMMINISTRATIVA ATTUALE

Stato: Italia

Regione: Lombardia

Provincia: CR

Nome provincia: Cremona

Codice ISTAT comune: 019069

Comune: Pescarolo ed Uniti

#### **COLLOCAZIONE SPECIFICA**

Tipologia: cascina

Denominazione: Museo del Lino

Indirizzo: Via Giuseppe Mazzini, 73

Denominazione struttura conservativa - livello 1: Museo del Lino

Tipologia struttura conservativa: museo

Collocazione originaria: SC

### **ALTRE LOCALIZZAZIONI GEOGRAFICO-AMMINISTRATIVE**

Tipo di localizzazione: luogo di provenienza

#### **LOCALIZZAZIONE GEOGRAFICO-AMMINISTRATIVA**

Stato: Italia

Regione: Lombardia

#### **COLLOCAZIONE SPECIFICA**

Tipologia: casa

Denominazione: Casa privata

### **DATI PATRIMONIALI E COLLEZIONI**

#### **INVENTARIO**

Data: 1999

Numero: 15.03.6281

### **AUTORE FABBRICAZIONE/ESECUZIONE**

#### **AUTORE**

Nome di persona o ente: Ed. Ars Sacra

Tipo intestazione: P

#### **AMBITO DI PRODUZIONE**

Tipo di fabbricazione: artigianale

Denominazione: Roma

#### **LOCALIZZAZIONE GEOGRAFICO-AMMINISTRATIVA**

Regione: Lazio

Provincia: RM

Comune: Roma

Modalità di fabbricazione/esecuzione: Stampa monocromatica in seppia su cartoncino.

#### **CRONOLOGIA DI FABBRICAZIONE/ESECUZIONE**

Datazione: sec. XX

Motivazione della datazione: informazioni raccolte sul terreno

### **DATI TECNICI**

#### **MATERIA E TECNICA**

Materia: cartoncino

Tecnica: monocromatica in seppia

#### **MISURE**

Unità: cm

Altezza: 11

Larghezza: 7

### **DATI ANALITICI**

#### **DESCRIZIONE**

Indicazioni sull'oggetto

Santino monocromatico raffigurante particolare della "Adorazione del Bambino di Camaldoli" di Filippo Lippi.

#### **ISCRIZIONI [1 / 2]**

Classe di appartenenza: esortativa

Lingua: latino

Tecnica di scrittura: a stampa

Tipo di caratteri: lettere capitali

Posizione: in basso

Trascrizione: Illos Tuos misericordes Oculos  
ad nos converte.

#### **ISCRIZIONI [2 / 2]**

Classe di appartenenza: documentaria

Lingua: italiano

Tecnica di scrittura: a stampa

Tipo di caratteri: lettere capitali

Posizione: in basso

Trascrizione: Lippi B. 227 Ediz. Ars Sacra Roma

## USO

Funzione: Era usato per riprodurre l'immagine di un santo e dei simboli della fede.

Modalità d'uso

Era usato come tramite tra i fedeli e il Credo religioso attraverso particolari messaggi pubblicitari divenendo strumento di propaganda religiosa (catechesi).

Occasione

Era regalato ai bambini in occasione di cerimonie o eventi religiosi particolari, acquistato durante pellegrinaggi, a ricordo di anniversari, in occasione di ordinazioni sacerdotali, a ricordo dei cari defunti.

Collocazione nell'ambiente

Era tenuto come sagnalibro nei libri di chiesa e nei messali, custodito in casa come simbolo di devozione e protezione.

Cronologia d'uso: sec. XX seconda metà

Area geografico-culturale: cremonese

## LOCALIZZAZIONE GEOGRAFICO-AMMINISTRATIVA

Regione: Lombardia

## CONSERVAZIONE

### STATO DI CONSERVAZIONE

Stato di conservazione: buono

## CONDIZIONE GIURIDICA E VINCOLI

### CONDIZIONE GIURIDICA

Indicazione generica: proprietà privata

## FONTI E DOCUMENTI DI RIFERIMENTO

### DOCUMENTAZIONE FOTOGRAFICA [1 / 3]

Genere: documentazione esistente

Tipo: fotografia b/n

Codice identificativo: AN.2.12 Museo del Lino

Specifiche: <CONV302> da rivedere - proviene da FTA

**DOCUMENTAZIONE FOTOGRAFICA [2 / 3]**

Codice univoco della risorsa: SC\_BDM\_Z0010-05119\_IMG-0000078268

Genere: documentazione allegata

Tipo: fotografia digitale colore

Codice identificativo: Z0010-05119-0000078268

Specifiche: <CONV302> da rivedere - proviene da IMR

Nome del file originale: 6281.tif

**DOCUMENTAZIONE FOTOGRAFICA [3 / 3]**

Codice univoco della risorsa: SC\_BDM\_Z0010-05119\_IMG-0000078269

Genere: documentazione allegata

Tipo: fotografia digitale colore

Codice identificativo: Z0010-05119-0000078269

Specifiche: <CONV302> da rivedere - proviene da IMR

Visibilità immagine: 1

Nome del file originale: 6281retro.tif

## COMPILAZIONE

### COMPILAZIONE

Anno di redazione: 1999

Ente compilatore: Museo del Lino

Nome: Fassi, Giuseppina

Funzionario responsabile: De Antoni, Luigi