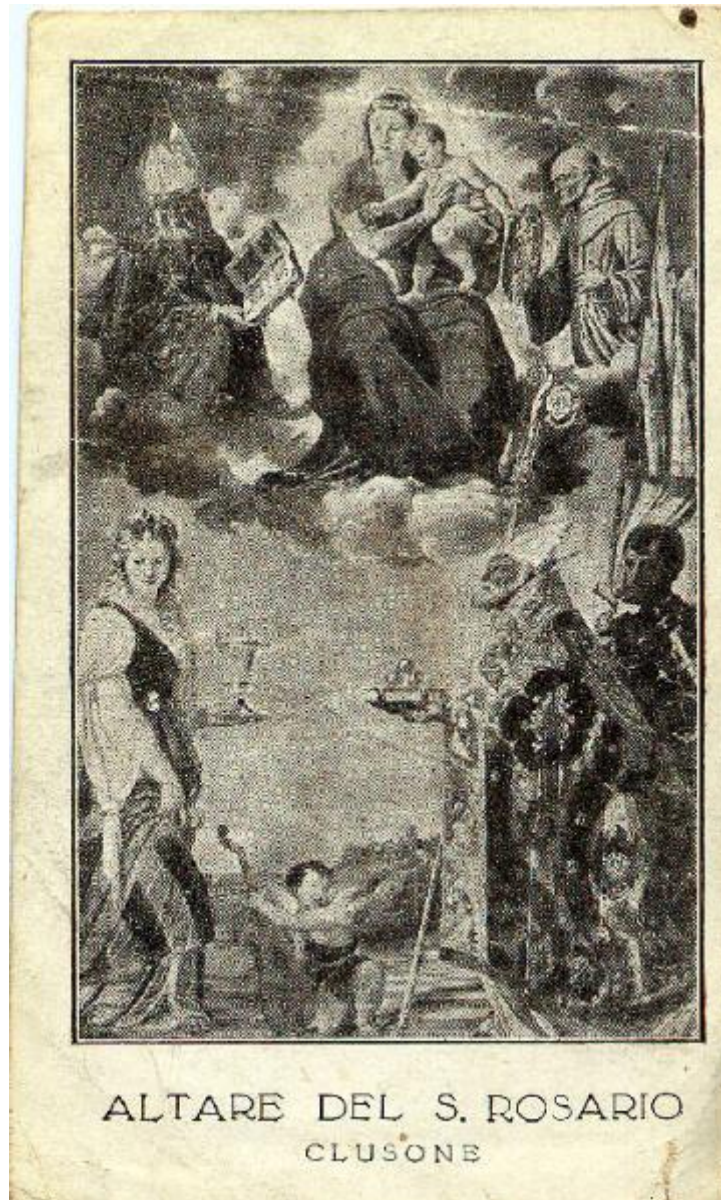


## Altare Santo Rosario Ricordo del 25<sup>o</sup> sacerdozio Don Attilio Plebani Clusone 15/16/8/928.



Link risorsa: <https://www.lombardiabeniculturali.it/beni-etnoantropologici/schede/Z0010-05133/>

Scheda SIRBeC: <https://www.lombardiabeniculturali.it/beni-etnoantropologici/schede-complete/Z0010-05133/>

## **CODICI**

Unità operativa: Z0010

Numero scheda: 5133

Codice scheda: Z0010-05133

Tipo scheda: BDM

Livello ricerca: C

### **CODICE UNIVOCO**

Codice regione: 03

Numero catalogo generale: 00600073

Ente schedatore: R03/ Museo del Lino

Ente competente: S23

## **OGGETTO**

### **OGGETTO**

Definizione: santino

Definizione della categoria generale: attività liturgiche e rituali

Definizione della categoria specifica: immaginetta sacra

### **DENOMINAZIONE LOCALE DELL'OGGETTO**

Genere di denominazione: locale

Denominazione: santiin

### **SOGGETTO**

Identificazione: Altare Santo Rosario Ricordo del 25° sacerdozio Don Attilio Plebani Clusone 15/16/8/928.

## **LOCALIZZAZIONE GEOGRAFICO-AMMINISTRATIVA**

### **INDICAZIONE DEL CONTENITORE FISICO**

Codice del contenitore fisico: 26973

Categoria del contenitore fisico: architettura

### **LOCALIZZAZIONE GEOGRAFICO-AMMINISTRATIVA ATTUALE**

Stato: Italia

Regione: Lombardia

Provincia: CR

Nome provincia: Cremona

Codice ISTAT comune: 019069

Comune: Pescarolo ed Uniti

#### **COLLOCAZIONE SPECIFICA**

Tipologia: cascina

Denominazione: Museo del Lino

Indirizzo: Via Giuseppe Mazzini, 73

Denominazione struttura conservativa - livello 1: Museo del Lino

Tipologia struttura conservativa: museo

Collocazione originaria: SC

### **ALTRE LOCALIZZAZIONI GEOGRAFICO-AMMINISTRATIVE**

Tipo di localizzazione: luogo di provenienza

#### **LOCALIZZAZIONE GEOGRAFICO-AMMINISTRATIVA**

Stato: Italia

Regione: Lombardia

#### **COLLOCAZIONE SPECIFICA**

Tipologia: casa

Denominazione: Casa privata

### **DATI PATRIMONIALI E COLLEZIONI**

#### **INVENTARIO**

Data: 1999

Numero: 15.03.6295

### **AUTORE FABBRICAZIONE/ESECUZIONE**

#### **AMBITO DI PRODUZIONE**

Tipo di fabbricazione: artigianale

Modalità di fabbricazione/esecuzione: Stampa in bianco e nero su cartoncino - fotolitografia.

#### **CRONOLOGIA DI FABBRICAZIONE/ESECUZIONE**

Datazione: sec. XX

Motivazione della datazione: informazioni raccolte sul terreno

## DATI TECNICI

### MATERIA E TECNICA

Materia: cartoncino

Tecnica: fotolitografia

### MISURE

Unità: cm

Altezza: 12.5

Larghezza: 7.5

## DATI ANALITICI

### DESCRIZIONE

Indicazioni sull'oggetto: Santino in bianco e nero raffigurante il dipinto sopra l'altare del Santo Rosario a Clusone, BG.

### ISCRIZIONI

Classe di appartenenza: documentaria

Lingua: italiano

Tecnica di scrittura: a stampa

Tipo di caratteri: lettere capitali

Posizione: in basso

Trascrizione: ALTARE DEL S. ROSARIO  
CLUSONE

## USO

Funzione: Era usato per riprodurre l'immagine di un santo e dei simboli della fede.

### Modalità d'uso

Era usato come tramite tra i fedeli e il Credo religioso attraverso particolari messaggi pubblicitari divenendo strumento di propaganda religiosa (catechesi).

### Occasione

Era regalato ai bambini in occasione di cerimonie o eventi religiosi particolari, acquistato durante pellegrinaggi, a ricordo di anniversari, in occasione di ordinazioni sacerdotali, a ricordo dei cari defunti.

### Collocazione nell'ambiente

Era tenuto come sagnalibro nei libri di chiesa e nei messali, custodito in casa come simbolo di devozione e protezione.

Cronologia d'uso: sec. XX prima metà

Area geografico-culturale: cremonese

#### **LOCALIZZAZIONE GEOGRAFICO-AMMINISTRATIVA**

Regione: Lombardia

### **CONSERVAZIONE**

#### **STATO DI CONSERVAZIONE**

Stato di conservazione: discreto

### **CONDIZIONE GIURIDICA E VINCOLI**

#### **CONDIZIONE GIURIDICA**

Indicazione generica: proprietà privata

### **FONTI E DOCUMENTI DI RIFERIMENTO**

#### **DOCUMENTAZIONE FOTOGRAFICA [1 / 3]**

Genere: documentazione esistente

Tipo: fotografia b/n

Codice identificativo: AN.2.26 Museo del Lino

Specifiche: <CONV302> da rivedere - proviene da FTA

#### **DOCUMENTAZIONE FOTOGRAFICA [2 / 3]**

Codice univoco della risorsa: SC\_BDM\_Z0010-05133\_IMG-0000078296

Genere: documentazione allegata

Tipo: fotografia digitale colore

Codice identificativo: Z0010-05133-0000078296

Specifiche: <CONV302> da rivedere - proviene da IMR

Nome del file originale: 6295.tif

#### **DOCUMENTAZIONE FOTOGRAFICA [3 / 3]**

Codice univoco della risorsa: SC\_BDM\_Z0010-05133\_IMG-0000078297

Genere: documentazione allegata

Tipo: fotografia digitale colore

Codice identificativo: Z0010-05133-0000078297

Specifiche: <CONV302> da rivedere - proviene da IMR

Visibilità immagine: 1

Nome del file originale: 6295retro.tif

## COMPILAZIONE

### COMPILAZIONE

Anno di redazione: 1999

Ente compilatore: Museo del Lino

Nome: Fassi, Giuseppina

Funzionario responsabile: De Antoni, Luigi