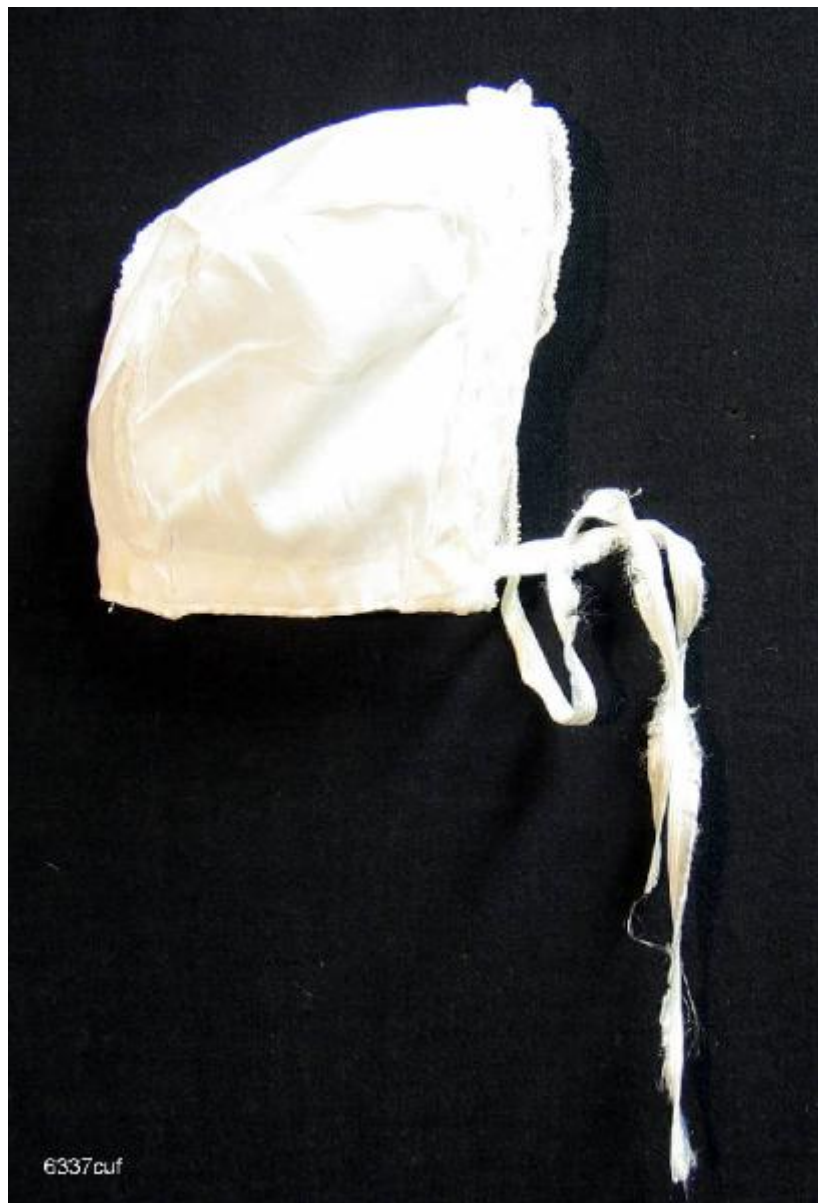


Cuffietta



Link risorsa: <https://www.lombardiabeniculturali.it/beni-etnoantropologici/schede/Z0010-06177/>

Scheda SIRBeC: <https://www.lombardiabeniculturali.it/beni-etnoantropologici/schede-complete/Z0010-06177/>

CODICI

Unità operativa: Z0010

Numero scheda: 6177

Codice scheda: Z0010-06177

Tipo scheda: BDM

Livello ricerca: C

CODICE UNIVOCO

Codice regione: 03

Numero catalogo generale: 00603616

Ente schedatore: R03/ Museo del Lino

Ente competente: S23

OGGETTO

OGGETTO

Definizione: cuffietta

Definizione della categoria generale: economia e ritualità domestiche

Definizione della categoria specifica: tessuti, lavorazione del cotone

Tipologia specifica: tessuti, abbigliamento neonato

DENOMINAZIONE LOCALE DELL'OGGETTO

Genere di denominazione: locale

Denominazione: scüfiin

LOCALIZZAZIONE GEOGRAFICO-AMMINISTRATIVA

INDICAZIONE DEL CONTENITORE FISICO

Codice del contenitore fisico: 26973

Categoria del contenitore fisico: architettura

LOCALIZZAZIONE GEOGRAFICO-AMMINISTRATIVA ATTUALE

Stato: Italia

Regione: Lombardia

Provincia: CR

Nome provincia: Cremona

Codice ISTAT comune: 019069

Comune: Pescarolo ed Uniti

COLLOCAZIONE SPECIFICA

Tipologia: cascina

Denominazione: Museo del Lino

Indirizzo: Via Giuseppe Mazzini, 73

Denominazione struttura conservativa - livello 1: Museo del Lino

Tipologia struttura conservativa: museo

Collocazione originaria: SC

ALTRE LOCALIZZAZIONI GEOGRAFICO-AMMINISTRATIVE

Tipo di localizzazione: luogo di provenienza

LOCALIZZAZIONE GEOGRAFICO-AMMINISTRATIVA

Stato: Italia

Regione: Lombardia

COLLOCAZIONE SPECIFICA

Tipologia: casa

Denominazione: Casa privata

DATI PATRIMONIALI E COLLEZIONI

INVENTARIO

Data: 2000

Numero: 05.01.6337

RILEVAMENTO

RIFERIMENTO A OGGETTI DELLO STESSO CONTESTO

Individuazione degli oggetti: TESSUTO

AUTORE FABBRICAZIONE/ESECUZIONE

AMBITO DI PRODUZIONE

Tipo di fabbricazione: autorealizzato

Modalità di fabbricazione/esecuzione

Era ritagliata da un pezzo di stoffa da cui si ricavano due parti: quella anteriore a forma di rettangolo e quella posteriore rotondeggiante. Si cucivano i due pezzi, si applicavano le fettucce, si effettuavano gli eventuali ricami e bordature in pizzo

CRONOLOGIA DI FABBRICAZIONE/ESECUZIONE

Datazione: sec. XX

Motivazione della datazione: informazioni raccolte sul terreno

DATI TECNICI

MATERIA E TECNICA

Materia: cotone

Tecnica: cucito

MISURE

Unità: cm

Altezza: 13

Larghezza: 11

DATI ANALITICI

DESCRIZIONE

Indicazioni sull'oggetto

Cuffietta in cotone cucita a macchina, orlo inferiore rinforzato con fettuccia, inserti in pizzo artigianale lungo tutte le cuciture e lungo l'orlo anteriore. Presenta due fettucce per allacciare

USO

Funzione: si usava per coprire e proteggere il capo dei neonati

Modalità d'uso: Era posta sulla testa del bambino e si allacciavano le fettucce sotto il mento

Occasione

Indumento di uso quotidiano, in tutte le stagioni, per proteggere sia dal caldo che dal freddo e in occasione di cerimonie e ricorrenze

Collocazione nell'ambiente: In armadi e cassapanche.

Cronologia d'uso: sec. XIX seconda metà - XX prima metà

Area geografico-culturale: cremonese

LOCALIZZAZIONE GEOGRAFICO-AMMINISTRATIVA

Regione: Lombardia

CONSERVAZIONE

STATO DI CONSERVAZIONE

Stato di conservazione: discreto

Indicazioni specifiche: integro funzionante

RESTAURI E ANALISI

RESTAURI

Descrizione intervento

Lavaggio con acqua demineralizzata e sapone neutro, conservazione in locale con umidità controllata

CONDIZIONE GIURIDICA E VINCOLI

CONDIZIONE GIURIDICA

Indicazione generica: proprietà privata

FONTI E DOCUMENTI DI RIFERIMENTO

DOCUMENTAZIONE FOTOGRAFICA

Codice univoco della risorsa: SC_BDM_Z0010-06177_IMG-0000084480

Genere: documentazione allegata

Tipo: fotografia digitale colore

Codice identificativo: AO.2/35. MUSEO DEL LINO

Collocazione del file nell'archivio locale: D:\ Z0010

Nome del file originale: 6337cuf.tif

COMPILAZIONE

COMPILAZIONE

Anno di redazione: 2000

Ente compilatore: Museo del Lino

Nome: Fassi, Giuseppina

Funzionario responsabile: De Antoni, Luigi