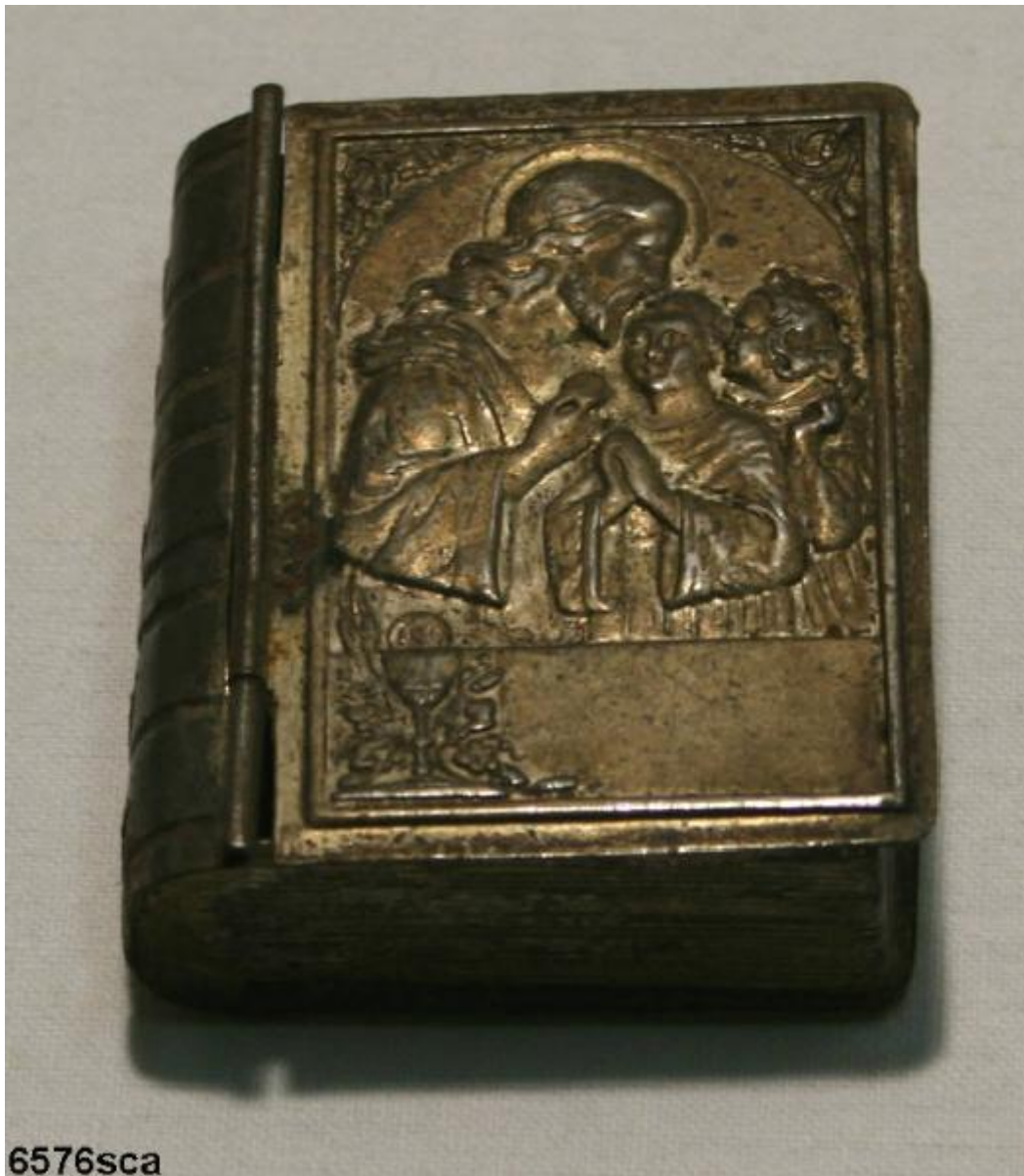


## Porta rosario



6576sca

Link risorsa: <https://www.lombardiabeniculturali.it/beni-etnoantropologici/schede/Z0010-06417/>

Scheda SIRBeC: <https://www.lombardiabeniculturali.it/beni-etnoantropologici/schede-complete/Z0010-06417/>

## **CODICI**

Unità operativa: Z0010

Numero scheda: 6417

Codice scheda: Z0010-06417

Tipo scheda: BDM

Livello ricerca: C

### **CODICE UNIVOCO**

Codice regione: 03

Numero catalogo generale: 00603830

Ente schedatore: R03/ Museo del Lino

Ente competente: S23

## **OGGETTO**

### **OGGETTO**

Definizione: porta rosario

Definizione della categoria generale: economia e ritualità domestiche

Definizione della categoria specifica: oggetti di culto, simbolici e rituali

### **DENOMINAZIONE LOCALE DELL'OGGETTO**

Genere di denominazione: locale

Denominazione: porta rušàari

## **LOCALIZZAZIONE GEOGRAFICO-AMMINISTRATIVA**

### **INDICAZIONE DEL CONTENITORE FISICO**

Codice del contenitore fisico: 26973

Categoria del contenitore fisico: architettura

### **LOCALIZZAZIONE GEOGRAFICO-AMMINISTRATIVA ATTUALE**

Stato: Italia

Regione: Lombardia

Provincia: CR

Nome provincia: Cremona

Codice ISTAT comune: 019069

Comune: Pescarolo ed Uniti

#### **COLLOCAZIONE SPECIFICA**

Tipologia: cascina

Denominazione: Museo del Lino

Indirizzo: Via Giuseppe Mazzini, 73

Denominazione struttura conservativa - livello 1: Museo del Lino

Tipologia struttura conservativa: museo

Collocazione originaria: SC

### **ALTRE LOCALIZZAZIONI GEOGRAFICO-AMMINISTRATIVE**

Tipo di localizzazione: luogo di provenienza

#### **LOCALIZZAZIONE GEOGRAFICO-AMMINISTRATIVA**

Stato: Italia

Regione: Lombardia

#### **COLLOCAZIONE SPECIFICA**

Tipologia: casa

Denominazione: Casa privata

### **DATI PATRIMONIALI E COLLEZIONI**

#### **INVENTARIO**

Data: 2000

Numero: 15.06.6576

### **AUTORE FABBRICAZIONE/ESECUZIONE**

#### **AMBITO DI PRODUZIONE**

Tipo di fabbricazione: artigianale

#### **CRONOLOGIA DI FABBRICAZIONE/ESECUZIONE**

Datazione: sec. XX

Motivazione della datazione: informazioni raccolte sul terreno

## DATI TECNICI

### MATERIA E TECNICA

Materia: ferro zincato

Tecnica: cesellatura

### MISURE

Unità: cm

Altezza: 1.2

Larghezza: 4

Lunghezza: 5

## USO

Area geografico-culturale: cremonese

### LOCALIZZAZIONE GEOGRAFICO-AMMINISTRATIVA

Regione: Lombardia

## CONSERVAZIONE

### STATO DI CONSERVAZIONE

Stato di conservazione: discreto

## CONDIZIONE GIURIDICA E VINCOLI

### CONDIZIONE GIURIDICA

Indicazione generica: proprietà privata

## FONTI E DOCUMENTI DI RIFERIMENTO

### DOCUMENTAZIONE FOTOGRAFICA

Codice univoco della risorsa: SC\_BDM\_Z0010-06417\_IMG-0000079599

Genere: documentazione allegata

Tipo: fotografia b/n

Codice identificativo: AO.12/34. MUSEO DEL LINO

Nome del file originale: 6576sca.tif

## COMPILAZIONE

### COMPILAZIONE

Anno di redazione: 2000

Ente compilatore: Museo del Lino

Nome: Spotti, Simone

Funzionario responsabile: Arisi, Giovanni