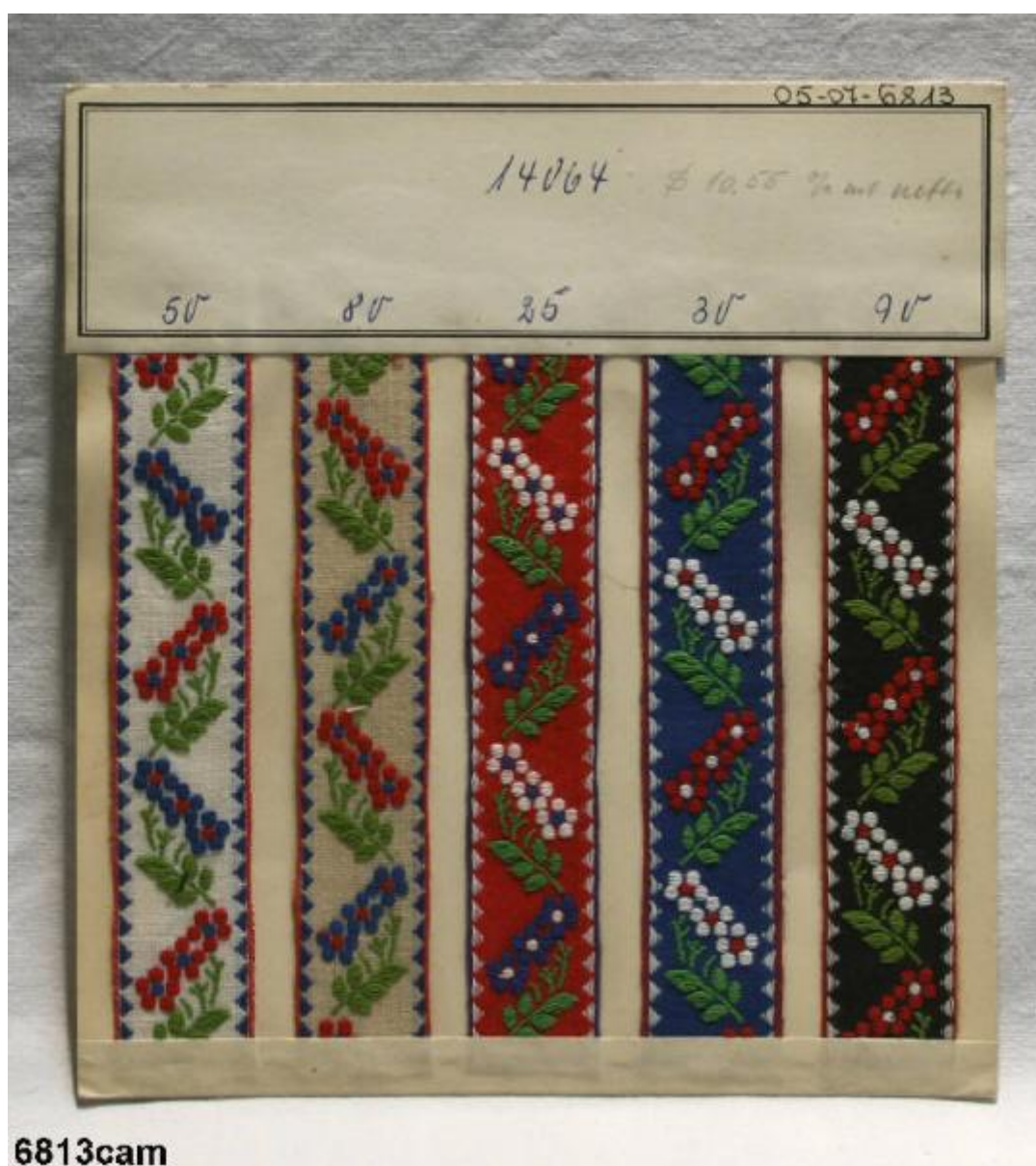


# N°14064



Link risorsa: <https://www.lombardiabeniculturali.it/beni-etnoantropologici/schede/Z0010-06655/>

Scheda SIRBeC: <https://www.lombardiabeniculturali.it/beni-etnoantropologici/schede-complete/Z0010-06655/>

## CODICI

Unità operativa: Z0010

Numero scheda: 6655

Codice scheda: Z0010-06655

Tipo scheda: BDM

Livello ricerca: C

### CODICE UNIVOCO

Codice regione: 03

Numero catalogo generale: 00603889

Ente schedatore: R03/ Museo del Lino

Ente competente: S23

## RELAZIONI

### RELAZIONI CON ALTRI BENI

Tipo relazione: è compreso

Tipo scheda: COL

Codice IDK della scheda correlata: COL-LMD20-0000012

## OGGETTO

### OGGETTO

Definizione: campionario - bordature

Definizione della categoria generale: economia e ritualità domestiche

Definizione della categoria specifica: lavori femminili

Tipologia specifica: tessuto

### SOGGETTO

Identificazione: N°14064

## LOCALIZZAZIONE GEOGRAFICO-AMMINISTRATIVA

### INDICAZIONE DEL CONTENITORE FISICO

Codice del contenitore fisico: 26973

Categoria del contenitore fisico: architettura

#### **LOCALIZZAZIONE GEOGRAFICO-AMMINISTRATIVA ATTUALE**

Stato: Italia

Regione: Lombardia

Provincia: CR

Nome provincia: Cremona

Codice ISTAT comune: 019069

Comune: Pescarolo ed Uniti

#### **COLLOCAZIONE SPECIFICA**

Tipologia: cascina

Denominazione: Museo del Lino

Indirizzo: Via Giuseppe Mazzini, 73

Denominazione struttura conservativa - livello 1: Museo del Lino

Tipologia struttura conservativa: museo

Collocazione originaria: SC

### **ALTRE LOCALIZZAZIONI GEOGRAFICO-AMMINISTRATIVE**

Tipo di localizzazione: luogo di provenienza

#### **LOCALIZZAZIONE GEOGRAFICO-AMMINISTRATIVA**

Stato: Italia

Regione: Lombardia

#### **COLLOCAZIONE SPECIFICA**

Tipologia: casa

Denominazione: Casa privata

### **DATI PATRIMONIALI E COLLEZIONI**

#### **INVENTARIO**

Data: 2000

Numero: 05.07.6813

### **AUTORE FABBRICAZIONE/ESECUZIONE**

## **AMBITO DI PRODUZIONE**

Tipo di fabbricazione: industriale

## **CRONOLOGIA DI FABBRICAZIONE/ESECUZIONE**

Datazione: sec. XX

Motivazione della datazione: informazioni raccolte sul terreno

## **DATI TECNICI**

### **MATERIA E TECNICA [1 / 2]**

Materia: cartoncino

### **MATERIA E TECNICA [2 / 2]**

Materia: cotone

### **MISURE**

Unità: cm

Altezza: 18

Larghezza: 17

## **USO**

### **UTENTE**

Nome: Corbetta Giacomina

Dati anagrafici: 1912-1996

Area geografico-culturale: torinese

### **LOCALIZZAZIONE GEOGRAFICO-AMMINISTRATIVA**

Regione: Piemonte

## **CONSERVAZIONE**

### **STATO DI CONSERVAZIONE**

Stato di conservazione: buono

## **CONDIZIONE GIURIDICA E VINCOLI**

### **CONDIZIONE GIURIDICA**

Indicazione generica: proprietà privata

## **FONTI E DOCUMENTI DI RIFERIMENTO**

### **DOCUMENTAZIONE FOTOGRAFICA**

Codice univoco della risorsa: SC\_BDM\_Z0010-06655\_IMG-0000079937

Genere: documentazione allegata

Tipo: fotografia b/n

Codice identificativo: AO.17/03. MUSEO DEL LINO

Nome del file originale: 6813cam.tif

## **COMPILAZIONE**

### **COMPILAZIONE**

Anno di redazione: 2000

Ente compilatore: Museo del Lino

Nome: Spotti, Simone

Funzionario responsabile: Arisi, Giovanni