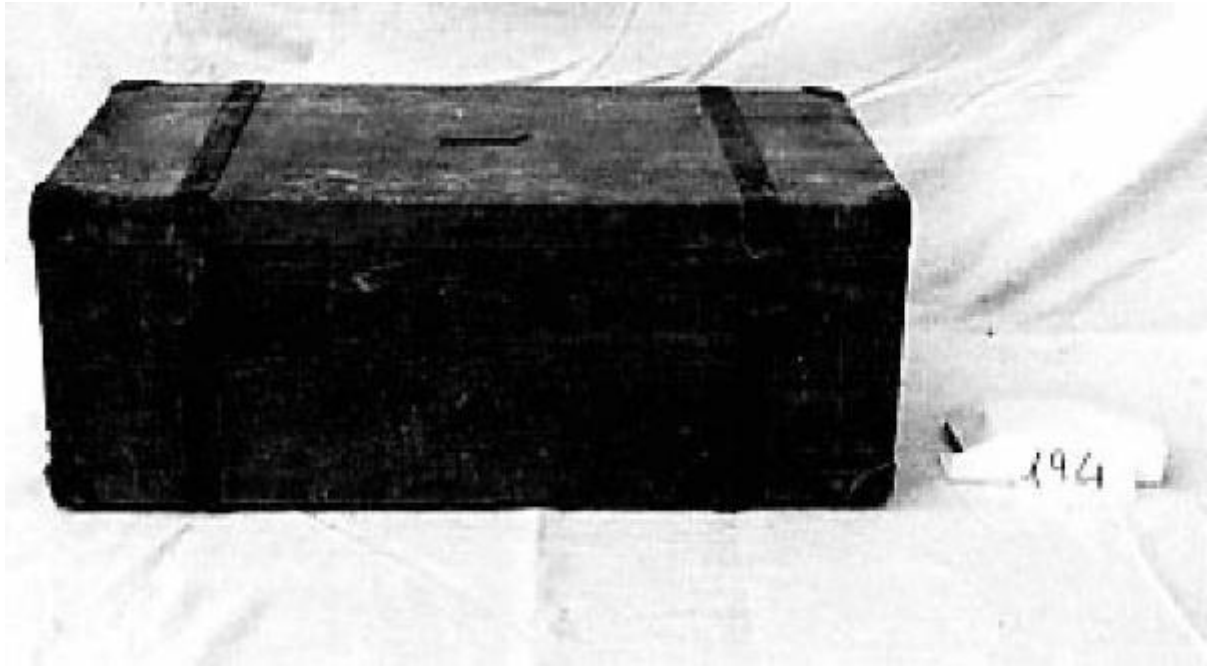


Cassa militare



Link risorsa: <https://www.lombardiabeniculturali.it/beni-etnoantropologici/schede/Z0050-00532/>

Scheda SIRBeC: <https://www.lombardiabeniculturali.it/beni-etnoantropologici/schede-complete/Z0050-00532/>

CODICI

Unità operativa: Z0050

Numero scheda: 532

Codice scheda: Z0050-00532

Tipo scheda: BDM

Livello ricerca: C

CODICE UNIVOCO

Codice regione: 03

Numero catalogo generale: 00604090

Ente schedatore: R03/ Museo del Lino

Ente competente: S23

OGGETTO

OGGETTO

Definizione: cassa militare

Definizione della categoria generale: economia e ritualità domestiche

DENOMINAZIONE LOCALE DELL'OGGETTO

Genere di denominazione: locale

Denominazione: càsa

LOCALIZZAZIONE GEOGRAFICO-AMMINISTRATIVA

INDICAZIONE DEL CONTENITORE FISICO

Codice del contenitore fisico: 26973

Categoria del contenitore fisico: architettura

LOCALIZZAZIONE GEOGRAFICO-AMMINISTRATIVA ATTUALE

Stato: Italia

Regione: Lombardia

Provincia: CR

Nome provincia: Cremona

Codice ISTAT comune: 019069

Comune: Pescarolo ed Uniti

COLLOCAZIONE SPECIFICA

Tipologia: cascina

Denominazione: Museo del Lino

Indirizzo: Via Giuseppe Mazzini, 73

Denominazione struttura conservativa - livello 1: Museo del Lino

Tipologia struttura conservativa: museo

Collocazione originaria: SC

ALTRE LOCALIZZAZIONI GEOGRAFICO-AMMINISTRATIVE

Tipo di localizzazione: luogo di provenienza

LOCALIZZAZIONE GEOGRAFICO-AMMINISTRATIVA

Stato: Italia

Regione: Lombardia

COLLOCAZIONE SPECIFICA

Tipologia: casa

Denominazione: Casa privata

DATI PATRIMONIALI E COLLEZIONI

INVENTARIO

Data: 2000

Numero: 16.02.194

AUTORE FABBRICAZIONE/ESECUZIONE

AMBITO DI PRODUZIONE

Tipo di fabbricazione: artigianale

LOCALIZZAZIONE GEOGRAFICO-AMMINISTRATIVA

Regione: Lombardia / Lazio

Provincia: CR

CRONOLOGIA DI FABBRICAZIONE/ESECUZIONE

Datazione: sec. XX prima metà

Specifica: era usata dai militari per contenere e trasportare cose e oggetti

Motivazione della datazione: informazioni raccolte sul terreno

DATI TECNICI

MATERIA E TECNICA [1 / 2]

Materia: legno

MATERIA E TECNICA [2 / 2]

Materia: ferro

MISURE

Unità: cm

Altezza: 31

Larghezza: 79

Profondità: 42.5

DATI ANALITICI

DESCRIZIONE

Indicazioni sull'oggetto: cassa in legno usata per trasportare oggetti

ISCRIZIONI

Classe di appartenenza: documentaria

Lingua: italiano

Tecnica di scrittura: a incisione

Tipo di caratteri: lettere capitali

Posizione: al centro del coperchio

Trascrizione: COLONNELLO BORDONI
9° BERSAGLIERI

USO

Funzione: trasporto

Modalità d'uso: era usata dai militari dell'esercito per contenere e trasportare cose e oggetti

Occasione: durante gli spostamenti

UTENTE

Nome: Bordoni

Mestiere o professione: colonnello dei bersaglieri

Categorie sociali di utenza: militari

CONSERVAZIONE

STATO DI CONSERVAZIONE

Stato di conservazione: mediocre

CONDIZIONE GIURIDICA E VINCOLI

CONDIZIONE GIURIDICA

Indicazione generica: proprietà privata

FONTI E DOCUMENTI DI RIFERIMENTO

DOCUMENTAZIONE FOTOGRAFICA

Codice univoco della risorsa: SC_BDM_Z0050-00532_IMG-0000080307

Genere: documentazione allegata

Tipo: fotografia b/n

Codice identificativo: AP 10.02

Nome del file originale: 0194cas.tif

COMPILAZIONE

COMPILAZIONE

Anno di redazione: 2001

Ente compilatore: Museo del Lino

Nome: Spotti, Simone

Funzionario responsabile: Arisi, Giovanni