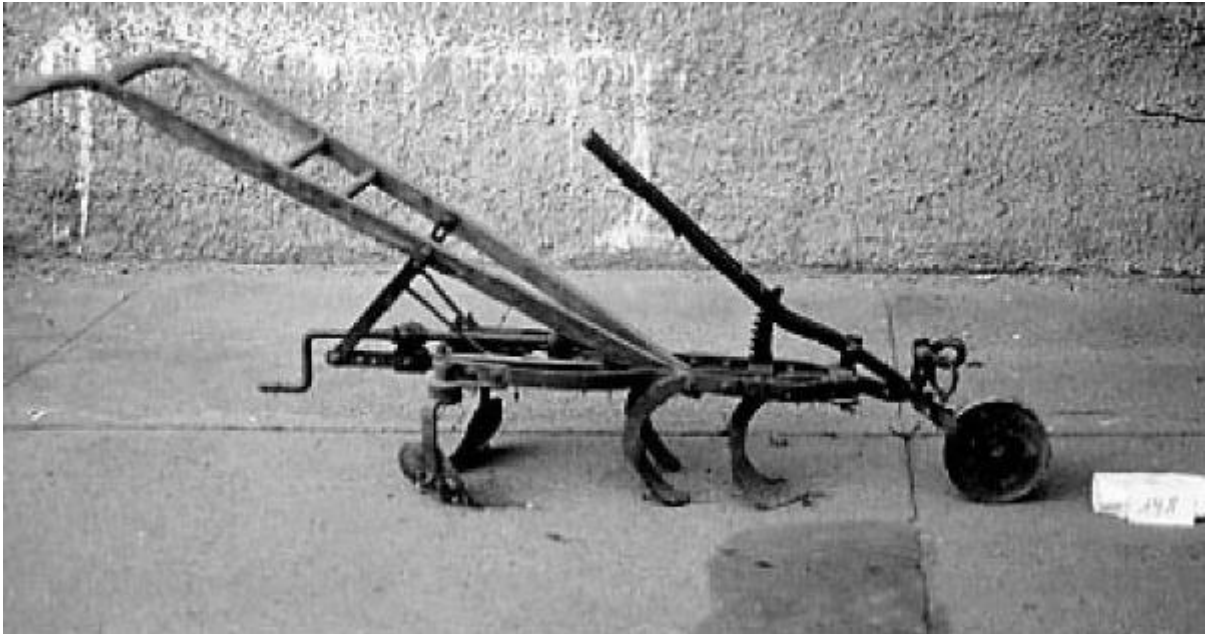


Zappatrice



Link risorsa: <https://www.lombardiabeniculturali.it/beni-etnoantropologici/schede/Z0050-00535/>

Scheda SIRBeC: <https://www.lombardiabeniculturali.it/beni-etnoantropologici/schede-complete/Z0050-00535/>

CODICI

Unità operativa: Z0050

Numero scheda: 535

Codice scheda: Z0050-00535

Tipo scheda: BDM

Livello ricerca: C

CODICE UNIVOCO

Codice regione: 03

Numero catalogo generale: 00604093

Ente schedatore: R03/ Museo del Lino

Ente competente: S23

OGGETTO

OGGETTO

Definizione: zappatrice

Definizione della categoria generale: attività agro-silvo-pastorali

Definizione della categoria specifica: strumento per la lavorazione del terreno

DENOMINAZIONE LOCALE DELL'OGGETTO

Genere di denominazione: locale

Denominazione: sapa

LOCALIZZAZIONE GEOGRAFICO-AMMINISTRATIVA

INDICAZIONE DEL CONTENITORE FISICO

Codice del contenitore fisico: 26973

Categoria del contenitore fisico: architettura

LOCALIZZAZIONE GEOGRAFICO-AMMINISTRATIVA ATTUALE

Stato: Italia

Regione: Lombardia

Provincia: CR

Nome provincia: Cremona

Codice ISTAT comune: 019069

Comune: Pescarolo ed Uniti

COLLOCAZIONE SPECIFICA

Tipologia: cascina

Denominazione: Museo del Lino

Indirizzo: Via Giuseppe Mazzini, 73

Denominazione struttura conservativa - livello 1: Museo del Lino

Tipologia struttura conservativa: museo

Collocazione originaria: SC

ALTRE LOCALIZZAZIONI GEOGRAFICO-AMMINISTRATIVE

Tipo di localizzazione: luogo di provenienza

LOCALIZZAZIONE GEOGRAFICO-AMMINISTRATIVA

Stato: Italia

Regione: Lombardia

COLLOCAZIONE SPECIFICA

Tipologia: casa

Denominazione: Casa privata

DATI PATRIMONIALI E COLLEZIONI

INVENTARIO

Data: 2000

Numero: 10.02.198

AUTORE FABBRICAZIONE/ESECUZIONE

AMBITO DI PRODUZIONE

Tipo di fabbricazione: artigianale

LOCALIZZAZIONE GEOGRAFICO-AMMINISTRATIVA

Regione: Lombardia / Lazio

Provincia: CR

CRONOLOGIA DI FABBRICAZIONE/ESECUZIONE

Datazione: sec. XX prima metà

Specifica: era usato per rompere il terreno in superficie

Motivazione della datazione: informazioni raccolte sul terreno

DATI TECNICI

MATERIA E TECNICA [1 / 2]

Materia: legno

Tecnica: assemblaggio

MATERIA E TECNICA [2 / 2]

Materia: ferro

Tecnica: assemblaggio

MISURE

Unità: cm

Altezza: 84

Larghezza: 57

Lunghezza: 208

DATI ANALITICI

DESCRIZIONE

Indicazioni sull'oggetto

attrezzo formato da una parte in legno a forma di V unita alla parte in ferro costituita da lame concave e da una piccola ruota per seguire la direzione

USO

Funzione: zappare.

Modalità d'uso

era trainata in genere da animali, guidata da una persona ed era usata per rompere il terreno in superficie, e pulire i solchi dalle erbacce.

Occasione: durante la zappatura

Collocazione nell'ambiente: In cascina.

UTENTE

Mestiere o professione: contadini

LOCALIZZAZIONE GEOGRAFICO-AMMINISTRATIVA

Regione: Lombardia

CONSERVAZIONE

STATO DI CONSERVAZIONE

Stato di conservazione: discreto

CONDIZIONE GIURIDICA E VINCOLI

CONDIZIONE GIURIDICA

Indicazione generica: proprietà privata

FONTI E DOCUMENTI DI RIFERIMENTO

DOCUMENTAZIONE FOTOGRAFICA

Codice univoco della risorsa: SC_BDM_Z0050-00535_IMG-0000080310

Genere: documentazione allegata

Tipo: fotografia b/n

Codice identificativo: AP 10.31

Nome del file originale: 0198zap.tif

COMPILAZIONE

COMPILAZIONE

Anno di redazione: 2001

Ente compilatore: Museo del Lino

Nome: Spotti, Simone

Funzionario responsabile: Arisi, Giovanni