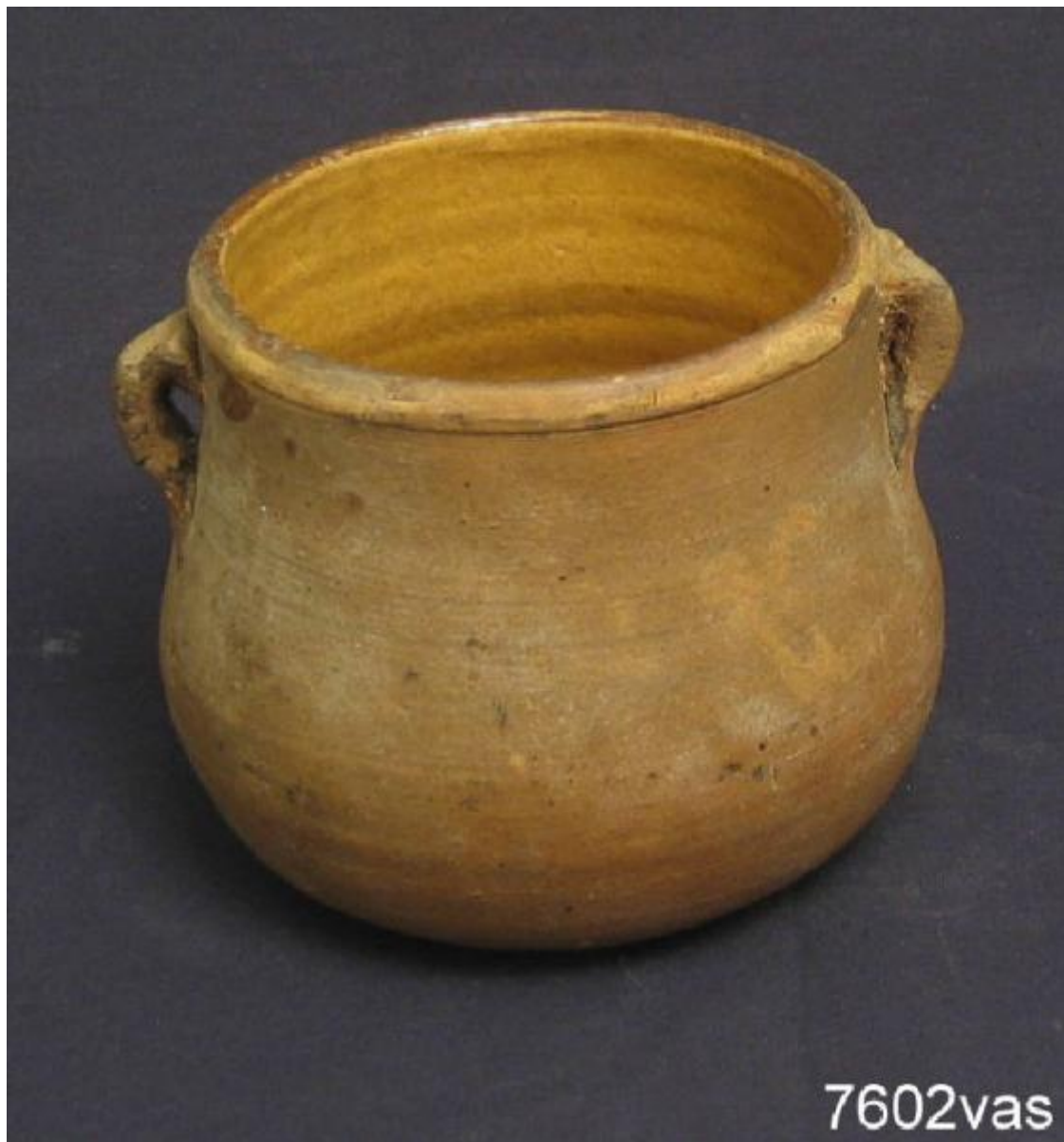


Pentola



Link risorsa: <https://www.lombardiabeniculturali.it/beni-etnoantropologici/schede/Z0060-00229/>

Scheda SIRBeC: <https://www.lombardiabeniculturali.it/beni-etnoantropologici/schede-complete/Z0060-00229/>

CODICI

Unità operativa: Z0060

Numero scheda: 229

Codice scheda: Z0060-00229

Tipo scheda: BDM

Livello ricerca: C

CODICE UNIVOCO

Codice regione: 03

Numero catalogo generale: 00599427

Ente schedatore: R03/ Museo del Lino

Ente competente: S23

RELAZIONI

RELAZIONI CON ALTRI BENI

Tipo relazione: è compreso

Tipo scheda: COL

Codice IDK della scheda correlata: COL-LMD20-0000012

OGGETTO

OGGETTO

Definizione: pentola

Definizione della categoria generale: economia e ritualità domestiche

Definizione della categoria specifica: arredo domestico

Tipologia specifica: cottura del cibo

DENOMINAZIONE LOCALE DELL'OGGETTO

Genere di denominazione: locale

Denominazione: püğnàta

LOCALIZZAZIONE GEOGRAFICO-AMMINISTRATIVA

INDICAZIONE DEL CONTENITORE FISICO

Codice del contenitore fisico: 26973

Categoria del contenitore fisico: architettura

LOCALIZZAZIONE GEOGRAFICO-AMMINISTRATIVA ATTUALE

Stato: Italia

Regione: Lombardia

Provincia: CR

Nome provincia: Cremona

Codice ISTAT comune: 019069

Comune: Pescarolo ed Uniti

COLLOCAZIONE SPECIFICA

Tipologia: cascina

Denominazione: Museo del Lino

Indirizzo: Via Giuseppe Mazzini, 73

Denominazione struttura conservativa - livello 1: Museo del Lino

Tipologia struttura conservativa: museo

Collocazione originaria: SC

ALTRE LOCALIZZAZIONI GEOGRAFICO-AMMINISTRATIVE

Tipo di localizzazione: luogo di provenienza

LOCALIZZAZIONE GEOGRAFICO-AMMINISTRATIVA

Stato: Italia

Regione: Lombardia

COLLOCAZIONE SPECIFICA

Tipologia: casa

Denominazione: Casa privata

DATI PATRIMONIALI E COLLEZIONI

INVENTARIO

Data: 2005

Numero: 09.05.7602

AUTORE FABBRICAZIONE/ESECUZIONE

AMBITO DI PRODUZIONE

Tipo di fabbricazione: artigianale

Modalità di fabbricazione/esecuzione

Pentola in terracotta modellata al tornio, con anse applicate successivamente.
Smaltata e cotta in forno.

CRONOLOGIA DI FABBRICAZIONE/ESECUZIONE

Datazione: sec. XIX

Motivazione della datazione: informazioni raccolte sul terreno

DATI TECNICI

MATERIA E TECNICA [1 / 3]

Materia: terracotta

Tecnica: modellatura al tornio/cottura in forno

MATERIA E TECNICA [2 / 3]

Materia: smalto

Tecnica: smaltatura/cottura in forno

MATERIA E TECNICA [3 / 3]

Materia: cristallina

Tecnica: cristallinatura/cottura in forno

MISURE

Unità: cm

Altezza: 10

Diametro: 9.5

DATI ANALITICI

DESCRIZIONE

Indicazioni sull'oggetto

Pentola in terracotta di forma cilindrica, leggermente panciuta, con due manici applicati, smaltata internamente.

USO

Funzione: Era usata per contenere i cibi da cuocere.

Modalità d'uso

Si appendeva tramite un ferro ricurvo agganciato ai due manici alla catena del camino o si metteva sulla piastra della stufa a legna e serviva per cuocere cibi di ogni genere.

Area geografico-culturale: cremonese

LOCALIZZAZIONE GEOGRAFICO-AMMINISTRATIVA

Regione: Lombardia

CONSERVAZIONE

STATO DI CONSERVAZIONE

Stato di conservazione: buono

CONDIZIONE GIURIDICA E VINCOLI

CONDIZIONE GIURIDICA

Indicazione generica: proprietà privata

FONTI E DOCUMENTI DI RIFERIMENTO

DOCUMENTAZIONE FOTOGRAFICA

Codice univoco della risorsa: SC_BDM_Z0060-00229_IMG-0000080600

Genere: documentazione allegata

Tipo: fotografia digitale colore

Codice identificativo: 7602vas.tif

Nome del file originale: 7602vas.tif

COMPILAZIONE

COMPILAZIONE

Anno di redazione: 2005

Ente compilatore: Museo del Lino

Nome: Fassi, Giuseppina

Funzionario responsabile: Arisi, Giovanni