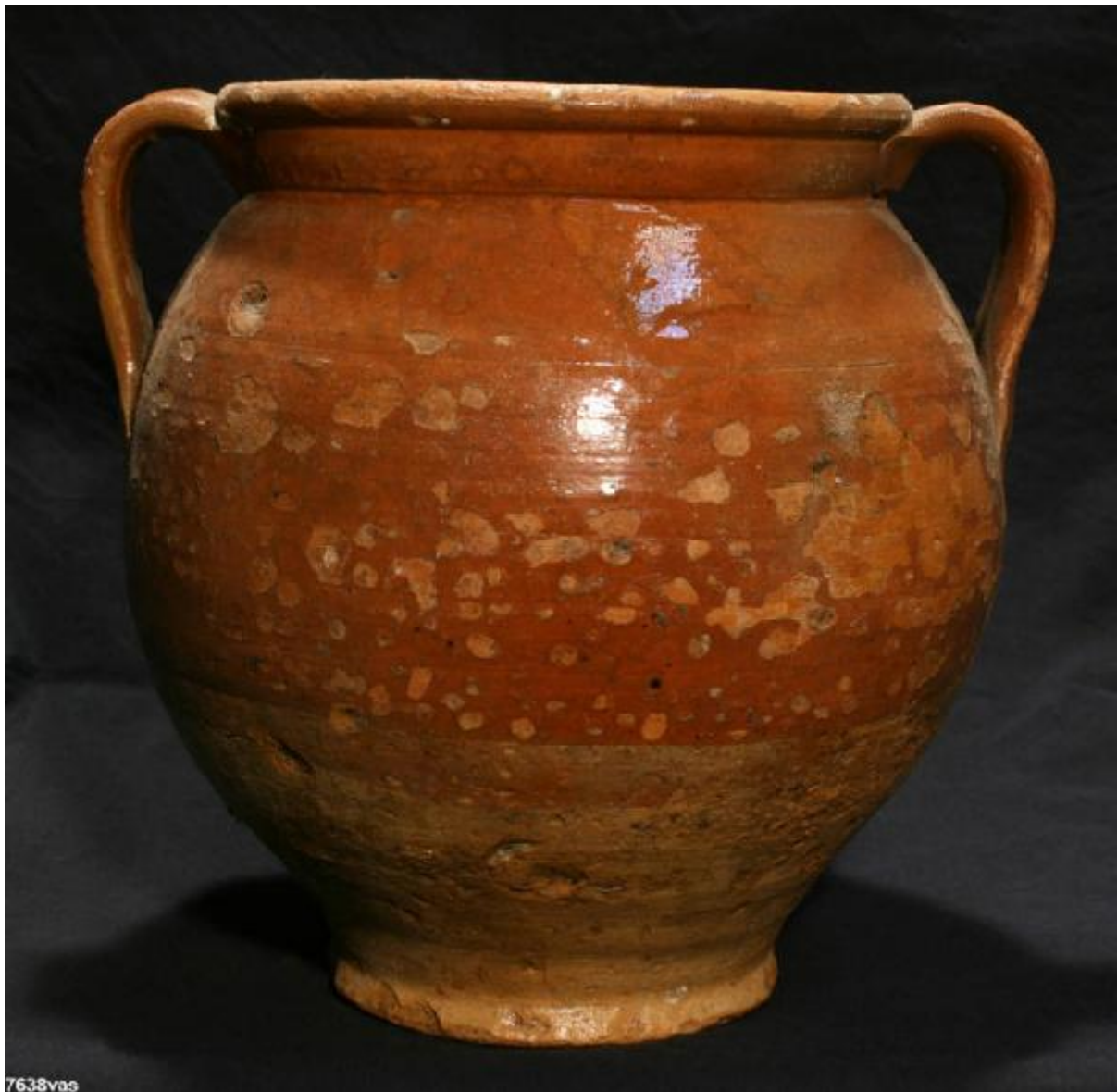


Vaso in terracotta



Link risorsa: <https://www.lombardiabeniculturali.it/beni-etnoantropologici/schede/Z0060-00242/>

Scheda SIRBeC: <https://www.lombardiabeniculturali.it/beni-etnoantropologici/schede-complete/Z0060-00242/>

CODICI

Unità operativa: Z0060

Numero scheda: 242

Codice scheda: Z0060-00242

Tipo scheda: BDM

Livello ricerca: C

CODICE UNIVOCO

Codice regione: 03

Numero catalogo generale: 00599439

Ente schedatore: R03/ Museo del Lino

Ente competente: S23

RELAZIONI

RELAZIONI CON ALTRI BENI

Tipo relazione: è compreso

Tipo scheda: COL

Codice IDK della scheda correlata: COL-LMD20-0000012

OGGETTO

OGGETTO

Definizione: vaso in terracotta

Definizione della categoria generale: economia e ritualità domestiche

Definizione della categoria specifica: arredo domestico

Tipologia specifica: conservazione del cibo

DENOMINAZIONE LOCALE DELL'OGGETTO

Genere di denominazione: locale

Denominazione: tèragna

LOCALIZZAZIONE GEOGRAFICO-AMMINISTRATIVA

INDICAZIONE DEL CONTENITORE FISICO

Codice del contenitore fisico: 26973

Categoria del contenitore fisico: architettura

LOCALIZZAZIONE GEOGRAFICO-AMMINISTRATIVA ATTUALE

Stato: Italia

Regione: Lombardia

Provincia: CR

Nome provincia: Cremona

Codice ISTAT comune: 019069

Comune: Pescarolo ed Uniti

COLLOCAZIONE SPECIFICA

Tipologia: cascina

Denominazione: Museo del Lino

Indirizzo: Via Giuseppe Mazzini, 73

Denominazione struttura conservativa - livello 1: Museo del Lino

Tipologia struttura conservativa: museo

Collocazione originaria: SC

ALTRE LOCALIZZAZIONI GEOGRAFICO-AMMINISTRATIVE

Tipo di localizzazione: luogo di provenienza

LOCALIZZAZIONE GEOGRAFICO-AMMINISTRATIVA

Stato: Italia

Regione: Lombardia

COLLOCAZIONE SPECIFICA

Tipologia: casa

Denominazione: Casa privata

DATI PATRIMONIALI E COLLEZIONI

INVENTARIO

Data: 2007

Numero: 09.05.7638

AUTORE FABBRICAZIONE/ESECUZIONE

AMBITO DI PRODUZIONE

Tipo di fabbricazione: artigianale

Modalità di fabbricazione/esecuzione

Vaso in terracotta tornito a mano, con orlo e due anse in argilla cruda applicati successivamente. Cottura in forno, smaltatura e cristallinatura.

CRONOLOGIA DI FABBRICAZIONE/ESECUZIONE

Datazione: sec. XIX

Motivazione della datazione: informazioni raccolte sul terreno

DATI TECNICI

MATERIA E TECNICA [1 / 3]

Materia: terracotta

Tecnica: tornitura/cottura in forno

MATERIA E TECNICA [2 / 3]

Materia: smalto

Tecnica: smaltatura/cottura in forno

MATERIA E TECNICA [3 / 3]

Materia: cristallina

Tecnica: cristallinatura/cottura in forno

MISURE

Unità: cm

Altezza: 23

Larghezza: 24

Diametro: 17

DATI ANALITICI

DESCRIZIONE

Indicazioni sull'oggetto

Vaso in terracotta di forma panciuta, privo di collo, con orlo, spalla, pancia e piede. Le anse in numero di due sono saldate all'orlo e alla pancia a permettere la presa.

Smaltatura colore ferraccia, presenta vaste aree prive di smalto e sbeccature nella parte non smaltata.

USO

Funzione: Era utilizzato per la conservazione alimentare.

Modalità d'uso

Veniva riempito solitamente di carni, verdure e pesce usando come conservante sale, grasso, aceto. Era utilizzato anche per la conservazione delle uova in un bagno di acqua e calce. Il contenuto veniva pressato con i pesi in terracotta.

Occasione: Era utilizzato soprattutto nella stagione invernale.

Collocazione nell'ambiente: In cantina.

Cronologia d'uso: sec. XIX seconda metà - XX prima metà

Area geografico-culturale: cremonese

LOCALIZZAZIONE GEOGRAFICO-AMMINISTRATIVA

Regione: Lombardia

CONSERVAZIONE

STATO DI CONSERVAZIONE

Stato di conservazione: mediocre

CONDIZIONE GIURIDICA E VINCOLI

CONDIZIONE GIURIDICA

Indicazione generica: proprietà privata

FONTI E DOCUMENTI DI RIFERIMENTO

DOCUMENTAZIONE FOTOGRAFICA

Codice univoco della risorsa: SC_BDM_Z0060-00242_IMG-0000080613

Genere: documentazione allegata

Tipo: fotografia digitale colore

Codice identificativo: 7638vas.tif

Nome del file originale: 7638vas.tif

COMPILAZIONE

COMPILAZIONE

Anno di redazione: 2007

Ente compilatore: Museo del Lino

Nome: Fassi, Giuseppina

Funzionario responsabile: Merisi, Fabrizio