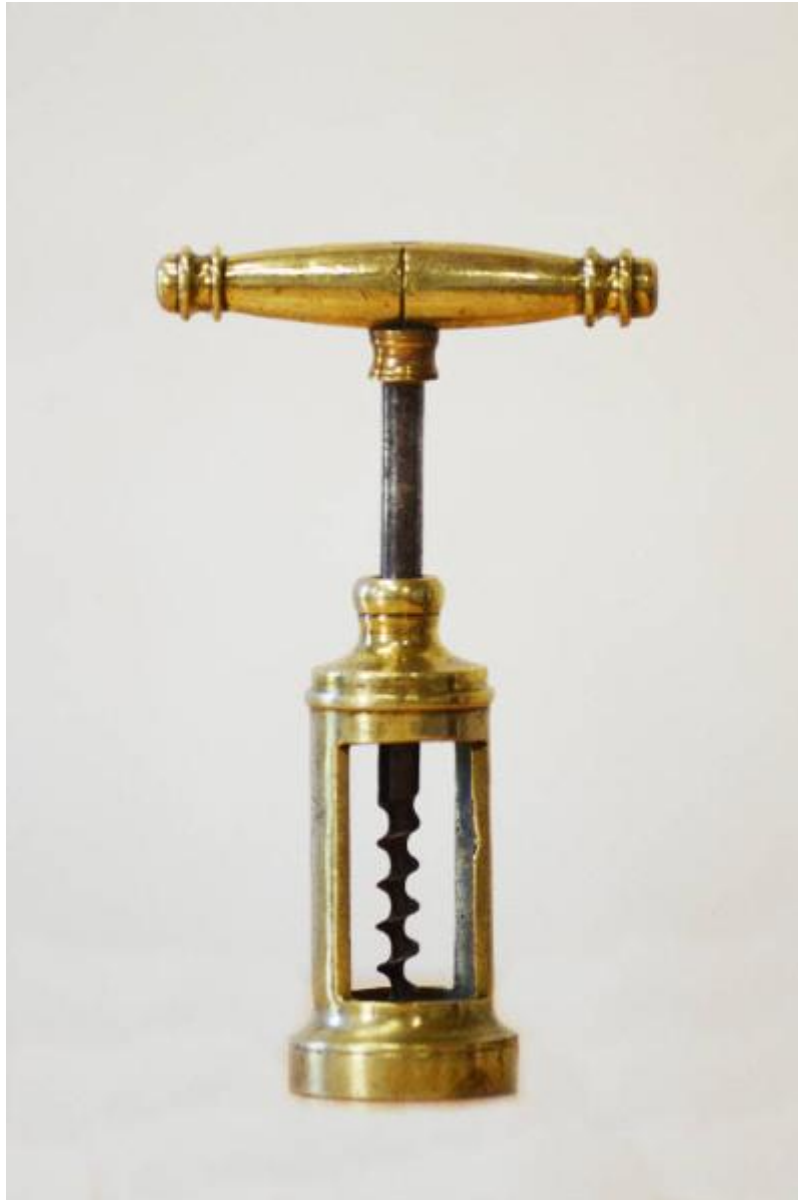


Cavatappi



Link risorsa: <https://www.lombardiabeniculturali.it/beni-etnoantropologici/schede/q6010-00082/>

Scheda SIRBeC: <https://www.lombardiabeniculturali.it/beni-etnoantropologici/schede-complete/q6010-00082/>

CODICI

Unità operativa: q6010

Numero scheda: 82

Codice scheda: q6010-00082

Tipo scheda: BDM

Livello ricerca: P

CODICE UNIVOCO

Codice regione: 03

Ente schedatore: R03/ Museo del Cavatappi

Ente competente: S27

OGGETTO

OGGETTO

Definizione: cavatappi

Definizione della categoria generale: attività agro-silvo-pastorali

Definizione della categoria specifica: viticoltura

Codice lingua: ITA

Identificazione: serie

Quantità: 1

DENOMINAZIONE LOCALE DELL'OGGETTO

Genere di denominazione: dialettale

Denominazione: tiraburson

Fonte dell'altra definizione: consuetudine

Specificazione della fonte dell'altra definizione: abitanti locali

LOCALIZZAZIONE GEOGRAFICO-AMMINISTRATIVA

INDICAZIONE DEL CONTENITORE FISICO

Codice del contenitore fisico: 26960

Categoria del contenitore fisico: architettura

LOCALIZZAZIONE GEOGRAFICO-AMMINISTRATIVA ATTUALE

Stato: Italia

Regione: Lombardia

Provincia: PV

Nome provincia: Pavia

Codice ISTAT comune: 018096

Comune: Montecalvo Versiggia

COLLOCAZIONE SPECIFICA

Tipologia: chiesa

Qualificazione: parrocchiale

Denominazione: Chiesa di S. Alessandro

Indirizzo: Piazza Chiesa

Denominazione struttura conservativa - livello 1: Museo del Cavatappi

Tipologia struttura conservativa: museo

Collocazione originaria: NO

ACCESSIBILITA' DEL BENE

Accessibilità: SI

ALTRE LOCALIZZAZIONI GEOGRAFICO-AMMINISTRATIVE

Tipo di localizzazione: luogo di provenienza

LOCALIZZAZIONE GEOGRAFICO-AMMINISTRATIVA

Continente: Europa

Stato: Italia

AUTORE FABBRICAZIONE/ESECUZIONE

AMBITO DI PRODUZIONE

Tipo di fabbricazione: industriale

LOCALIZZAZIONE GEOGRAFICO-AMMINISTRATIVA

Stato: Italia

CRONOLOGIA DI FABBRICAZIONE/ESECUZIONE

Datazione: sec.XX

DATI TECNICI

MATERIA E TECNICA [1 / 2]

Materia: ottone

MATERIA E TECNICA [2 / 2]

Materia: ferro

MISURE

Parte: intero

Unità: cm

Larghezza: 7

Lunghezza: 18

DATI ANALITICI

DESCRIZIONE

Indicazioni sull'oggetto: Cavatappi in ottone pesante , con meccanismo a vite , con campana aperta.

Notizie storico-critiche

Il meccanismo più elementare inventato è quello di applicare ad un cavatappi semplice una struttura di metallo che, facendo contrasto sul collo della bottiglia, trasforma la forza di rotazione in forza di trazione. Questa struttura generalmente forma una gabbia o una campana, è inserita sul fusto del cavatappi sul quale può ruotare o scorrere. Si tratta di un tipico esemplare di cavatappi italiano in ottone pesante.

USO

Funzione: cavatappi

Modalità d'uso

La struttura a campana è inserita sul fusto del cavatappi sul quale scorre; facendo contrasto con il collo della bottiglia la forza di rotazione si trasforma in forza di trazione, permettendo di estrarre il tappo.

Cronologia d'uso: sec. XX

Area geografico-culturale: italiana

LOCALIZZAZIONE GEOGRAFICO-AMMINISTRATIVA

Stato: Italia

CONSERVAZIONE

STATO DI CONSERVAZIONE

Stato di conservazione: discreto

Fonte: osservazione

CONDIZIONE GIURIDICA E VINCOLI

CONDIZIONE GIURIDICA

Indicazione generica: proprietà Ente pubblico territoriale

ACQUISIZIONE

Tipo acquisizione: donazione

FONTI E DOCUMENTI DI RIFERIMENTO

DOCUMENTAZIONE FOTOGRAFICA

Codice univoco della risorsa: SC_BDM_q6010-00082_IMG-0000089063

Genere: documentazione allegata

Tipo: fotografia digitale colore

Autore: Fotografo Alfredo

Data: 2015/02/01

Codice identificativo: BDM_q6010-00082_79

Nome del file originale: BDM_q6010-00082_79.jpg

DOCUMENTAZIONE ALLEGATA [1 / 2]

Tipologia del documento: grafica

Genere: documentazione allegata

Nome del file originale: DSC_9354.jpg

DOCUMENTAZIONE ALLEGATA [2 / 2]

Tipologia del documento: altro

Genere: documentazione esistente

Tipo/Formato: Realtà virtuale (VRLM)

Collocazione: www.museodeicavatappi.it

BIBLIOGRAFIA

Genere: bibliografia specifica

Autore: P. De Sanctis- M. Fantoni

Titolo libro o rivista: Cavatappi

Luogo di edizione: Milano

Anno di edizione: 1993

COMPILAZIONE

COMPILAZIONE

Anno di redazione: 2015

Ente compilatore: Museo del Cavatappi

Nome: Nascimbene, Ilaria

Funzionario responsabile: Polizzi, Concettina