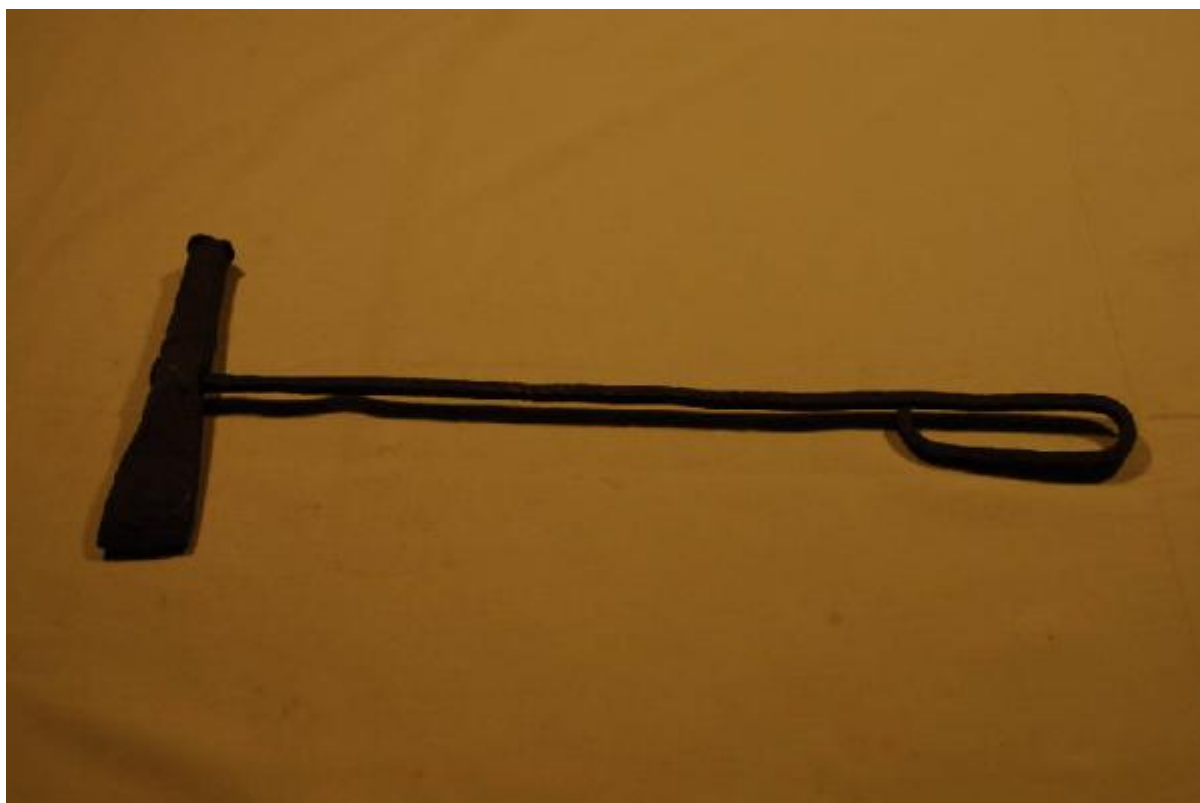


Tagliatore

Averoldi, Andrea (maestro forgiatore (maestro))



Link risorsa: <https://www.lombardiabeniculturali.it/beni-etnoantropologici/schede/s4010-00185/>

Scheda SIRBeC: <https://www.lombardiabeniculturali.it/beni-etnoantropologici/schede-complete/s4010-00185/>

CODICI

Unità operativa: s4010

Numero scheda: 185

Codice scheda: s4010-00185

Tipo scheda: BDM

Livello ricerca: C

CODICE UNIVOCO

Codice regione: 03

Numero catalogo generale: 01982108

Ente schedatore: R03/ Comunità Montana di Valle Trompia

Ente competente: S23

RELAZIONI

STRUTTURA COMPLESSA

Codice IDK della scheda madre: s4010-00185

OGGETTO

OGGETTO

Definizione: tagliatore

Definizione della categoria generale: attività artigianali

Definizione della categoria specifica: lavorazione del ferro

Tipologia specifica: rifinitura

Identificazione: strumento di lavoro

DENOMINAZIONE LOCALE DELL'OGGETTO

Genere di denominazione: dialettale

Denominazione: taiadùr

LOCALIZZAZIONE GEOGRAFICO-AMMINISTRATIVA

INDICAZIONE DEL CONTENITORE FISICO

Codice del contenitore fisico: 27254

Categoria del contenitore fisico: architettura

LOCALIZZAZIONE GEOGRAFICO-AMMINISTRATIVA ATTUALE

Stato: Italia

Regione: Lombardia

Provincia: BS

Nome provincia: Brescia

Codice ISTAT comune: 017123

Comune: Ome

COLLOCAZIONE SPECIFICA

Tipologia: fucina

Qualificazione: da ferro

Denominazione: Maglio Overoldi

Complesso monumentale di appartenenza: Borgo del Maglio

Indirizzo: Via Maglio, 51

Denominazione struttura conservativa - livello 1: Sistema Museale della Valle Trompia

Denominazione struttura conservativa - livello 2: Museo Il maglio Averoldi di Ome

Collocazione originaria: SI

DATI PATRIMONIALI E COLLEZIONI

INVENTARIO

Data: 2009

Numero: CA_0485

RILEVAMENTO

DATI DI RILEVAMENTO

Ente responsabile: Comunità Montana di Valle Trompia

Nome del responsabile della ricerca: Pedretti Graziella

Data di rilevamento: 2008

RIFERIMENTO A OGGETTI DELLO STESSO CONTESTO

Categoria di appartenenza dei materiali: attività artigianali, lavorazione del ferro

Individuazione degli oggetti: strumenti di lavoro

AUTORE FABBRICAZIONE/ESECUZIONE

AUTORE

Riferimento all'intervento: realizzazione dell'oggetto

Nome di persona o ente: Averoldi, Andrea

Tipo intestazione: P

Dati anagrafici/Periodo di attività: 1904/ 01/ 11-1984/ 04/ 17

Mestiere o professione: maestro forgiatore (maér)

AMBITO DI PRODUZIONE

Tipo di fabbricazione: autorealizzato

Denominazione: Franciacorta

LOCALIZZAZIONE GEOGRAFICO-AMMINISTRATIVA

Regione: LOMBARDIA

Provincia: BS

Comune: Ome

Località: Grotta

Denominazione dello spazio viabilistico: Via Maglio, 51

Modalità di fabbricazione/esecuzione

Il tagliatore è stato prodotto mediante lavorazione artigianale di un pezzo di acciaio: scarti di lavorazione della fucina o, più raramente, da semilavorato di acciaieria. Una volta riscaldato sulla forgia è stato modellato sotto i colpi del maglio dal maestro forgiatore per imprimere la forma voluta: un pezzo assottigliato, formerà il manico, e l'altro più tozzo, formerà la testa. I pezzi sono stati riscaldati e rifiniti manualmente col martello all'incudine: la testa è stata modellata creando una estremità cilindrica, la bocca, e una schiacciata e appiattita, la penna. Questa parte è stata ottenuta mediante affilatura, cioè battendo ripetutamente l'estremità con il martello tenendo il pezzo in posizione inclinata sull'incudine. Nella parte mediana della testa è stato prodotto un foro, l'occhio, con un ulteriore punzone entro il quale è stato infilato il manico e fissato mediante ribattitura o ribaditura. La parte terminale del manico è stata chiusa a cerchio mediante piegatura.

CRONOLOGIA DI FABBRICAZIONE/ESECUZIONE

Datazione: sec. XX prima metà-1984 ca.

Motivazione della datazione: documentazione d'archivio/ fonte orale

DATI TECNICI

MATERIA E TECNICA

Materia: acciaio

Tecnica: forgiatura/ taglio/ foratura/ ribattitura/ piegatura/ molatura

MISURE [1 / 3]

Unità: cm.

Lunghezza: 42

Specifiche: lunghezza manico 40

MISURE [2 / 3]

Specifiche: lunghezza testa 17

MISURE [3 / 3]

Specifiche: larghezza massima testa 2

DATI ANALITICI

DESCRIZIONE

Indicazioni sull'oggetto

Strumento simile a una piccola zappa. E' costituito da una vergella in metallo, il manico, cui è fissato, ad una estremità, una parte sagomata in metallo, la testa. Il manico ha una superficie regolare, a sezione circolare e termina con una parte ricurva a ricciolo. La testa presenta una estremità tozza di forma cilindrica leggermente slabbrata, la bocca, e una schiacciata e appiattita in senso longitudinale rispetto al manico, la penna.

USO

Funzione: tagliare i pezzi in lavorazione

Modalità d'uso

Impugnato dal manico veniva appoggiato sul pezzo in lavorazione nel punto in cui si desiderava avvenisse il taglio. Il pezzo in lavorazione era precedentemente scaldato sulla forgia e battuto con il martello.

Occasione: lavorativa, produzione con tecniche artigianali di attrezzi in ferro

Cronologia d'uso: sec. XX prima metà-1984 ca.

UTENTE

Nome: Averoldi Andrea

Dati anagrafici: 1904/ 01/ 11-1984/ 04/ 17

Mestiere o professione: maestro forgiatore (maér)

Categorie sociali di utenza: uomo

Area geografico-culturale: Franciacorta

LOCALIZZAZIONE GEOGRAFICO-AMMINISTRATIVA

Regione: LOMBARDIA

Provincia: BS

Comune: Ome

Località: Grotta

CONSERVAZIONE

STATO DI CONSERVAZIONE

Data: 2008/ 10/ 01

Stato di conservazione: discreto

Indicazioni specifiche: Integro funzionante. Deterioramento superficiale causato da ossidazione e usura.

CONDIZIONE GIURIDICA E VINCOLI

CONDIZIONE GIURIDICA

Indicazione generica: proprietà Ente pubblico territoriale

Note: fonte: Deliberazione del Consiglio Comunale n. 21, 1997/ 06/ 07

Indicazione specifica: Comune di Ome

Indirizzo: Piazza Aldo Moro, 2 - 25050 Ome (BS)

ACQUISIZIONE

Tipo acquisizione: acquisto

Nome: Averoldi eredi

Data acquisizione: 1997

Luogo acquisizione: Lombardia/ BS/ Brescia

Note: fonte: Scrittura privata, n. 103857/103858 di repertorio, n. 15343 di raccolta

FONTI E DOCUMENTI DI RIFERIMENTO

DOCUMENTAZIONE FOTOGRAFICA

Codice univoco della risorsa: SC_BDM_s4010-00185_IMG-0000081013

Genere: documentazione allegata

Tipo: fotografia colore

Codice identificativo: 0485

Note: 2008/ Moroni C.-Ferrari R.

Collocazione del file nell'archivio locale: C:\SIRBeC6.1.1kitCD\Ome-Immagini-BDM-Def-Jpeg

Nome del file originale: 0485.jpg

BIBLIOGRAFIA [1 / 8]

Genere: bibliografia specifica

Autore: Simoni C. a cura di

Titolo libro o rivista: La via del ferro e delle miniere in Valtrompia

Luogo di edizione: Gardone V.T. (Brescia)

Anno di edizione: 2004

BIBLIOGRAFIA [2 / 8]

Genere: bibliografia specifica

Autore: De Ruitz M.

Titolo libro o rivista: Magli e fucine in Europa

Luogo di edizione: Costabissara (Vicenza)

Anno di edizione: 2003

BIBLIOGRAFIA [3 / 8]

Genere: bibliografia di confronto

Autore: Buccino M.

Titolo libro o rivista: Il libro dell'operaio

Luogo di edizione: Brescia

Anno di edizione: 1949

BIBLIOGRAFIA [4 / 8]

Genere: bibliografia di contesto

Autore: Scheuermeier P.

Titolo libro o rivista: La Lombardia dei contadini

Luogo di edizione: Brescia

Anno di edizione: 2002

BIBLIOGRAFIA [5 / 8]

Genere: bibliografia di contesto

Autore: Ghitti F.

Titolo libro o rivista: La valle dei magli

Luogo di edizione: Milano

Anno di edizione: 1978

BIBLIOGRAFIA [6 / 8]

Genere: bibliografia di confronto

Autore: Rossetti S.

Titolo libro o rivista: Le fucine della Valle del Garza

Luogo di edizione: Brescia

Anno di edizione: 1996

BIBLIOGRAFIA [7 / 8]

Genere: bibliografia di confronto

Autore: Giusa A.-Villotta M.

Titolo libro o rivista: Cercivento, catalogo dei beni culturali

Luogo di edizione: Passariano (Udine)

Anno di edizione: 1998

BIBLIOGRAFIA [8 / 8]

Genere: bibliografia di confronto

Autore: Cecere G.-Malattia B.- Petto L.

Titolo libro o rivista: I batafièrs. Indagine sugli ultimi artigiani del ferro a Maniago

Luogo di edizione: Maniago (Pordenone)

Anno di edizione: 1982

COMPILAZIONE

COMPILAZIONE

Anno di redazione: 2009

Ente compilatore: Comunità Montana di Valle Trompia

Nome [1 / 2]: Moroni, Chiara

Nome [2 / 2]: Ferrari, Renato

Funzionario responsabile: Pedretti, Graziella