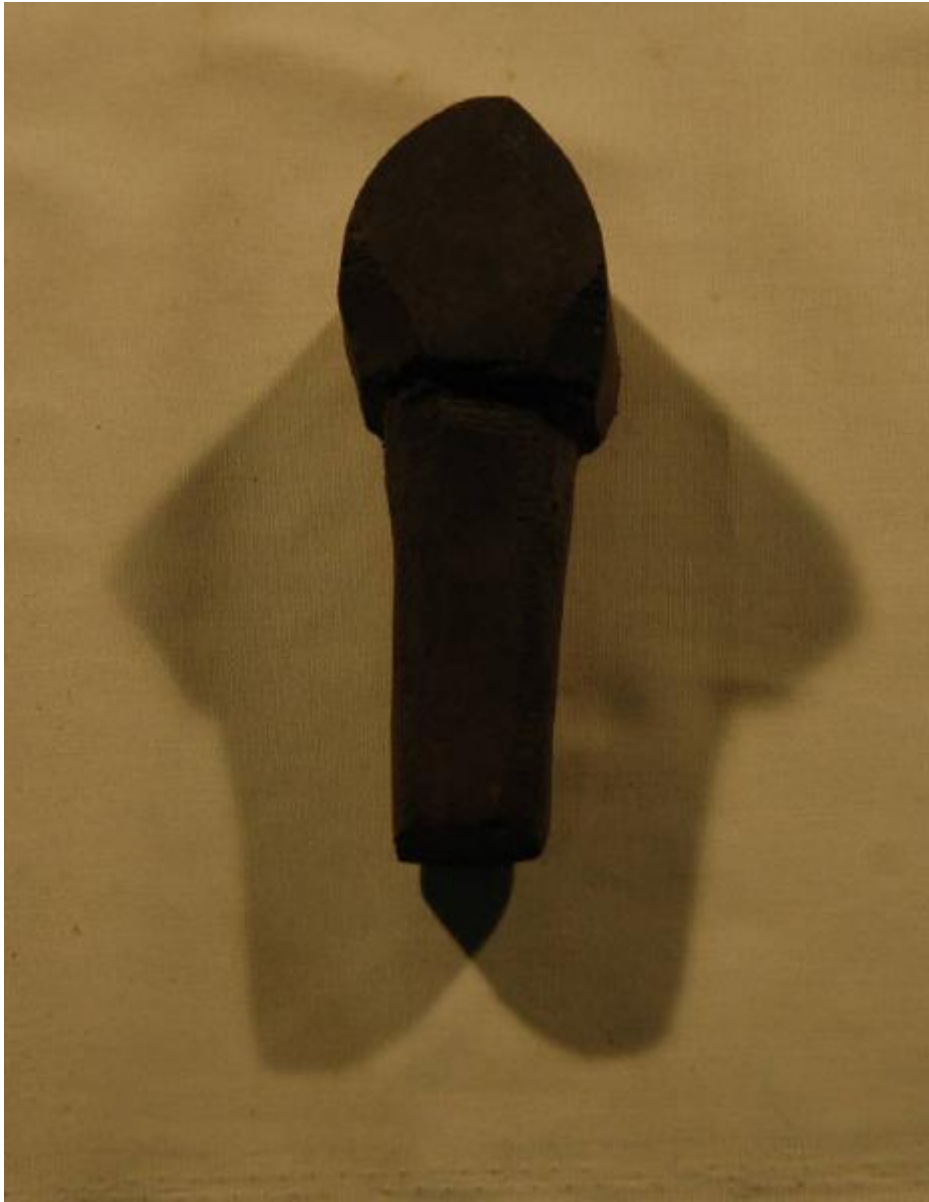


Dente

ambito bresciano, bottega di falegname



Link risorsa: <https://www.lombardiabeniculturali.it/beni-etnoantropologici/schede/s4030-00233/>

Scheda SIRBeC: <https://www.lombardiabeniculturali.it/beni-etnoantropologici/schede-complete/s4030-00233/>

CODICI

Unità operativa: s4030

Numero scheda: 233

Codice scheda: s4030-00233

Tipo scheda: BDM

Livello ricerca: C

CODICE UNIVOCO

Codice regione: 03

Numero catalogo generale: 01982612

Ente schedatore: R03/ Comunità Montana di Valle Trompia

Ente competente: S23

RELAZIONI

STRUTTURA COMPLESSA

Codice IDK della scheda madre: s4030-00233

OGGETTO

OGGETTO

Definizione: dente

Definizione della categoria generale: attività artigianali

Definizione della categoria specifica: lavorazione del ferro

Tipologia specifica: trasmissione del movimento

Identificazione: componente di macchinario

LOCALIZZAZIONE GEOGRAFICO-AMMINISTRATIVA

INDICAZIONE DEL CONTENITORE FISICO

Codice del contenitore fisico: 27254

Categoria del contenitore fisico: architettura

LOCALIZZAZIONE GEOGRAFICO-AMMINISTRATIVA ATTUALE

Stato: Italia

Regione: Lombardia

Provincia: BS

Nome provincia: Brescia

Codice ISTAT comune: 017123

Comune: Ome

COLLOCAZIONE SPECIFICA

Tipologia: fucina

Qualificazione: da ferro

Denominazione: Maglio Overoldi

Complesso monumentale di appartenenza: Borgo del Maglio

Indirizzo: Via Maglio, 51

Denominazione struttura conservativa - livello 1: Sistema Museale della Valle Trompia

Denominazione struttura conservativa - livello 2: Museo Il maglio Averoldi di Ome

Collocazione originaria: SI

DATI PATRIMONIALI E COLLEZIONI

INVENTARIO

Data: 2009

Numero: CA_0741

RILEVAMENTO

DATI DI RILEVAMENTO

Ente responsabile: Comunità Montana di Valle Trompia

Nome del responsabile della ricerca: Pedretti Graziella

Data di rilevamento: 2009

RIFERIMENTO A OGGETTI DELLO STESSO CONTESTO

Categoria di appartenenza dei materiali: attività artigianali, lavorazione del ferro

Individuazione degli oggetti: componenti di macchinari

AUTORE FABBRICAZIONE/ESECUZIONE

AMBITO DI PRODUZIONE

Tipo di fabbricazione: artigianale

Denominazione: ambito bresciano, bottega di falegname

LOCALIZZAZIONE GEOGRAFICO-AMMINISTRATIVA

Provincia: BS

CRONOLOGIA DI FABBRICAZIONE/ESECUZIONE

Datazione: sec. XX

Motivazione della datazione: esami stilistico-comparativi e sul manufatto

DATI TECNICI

MATERIA E TECNICA

Materia: legno

Tecnica: taglio/ scortecciatura/ intaglio/ piallatura/ levigatura

MISURE

Unità: cm

Altezza: 5.5

Larghezza: 5.5

Lunghezza: 14.5

DATI ANALITICI

DESCRIZIONE

Indicazioni sull'oggetto: Parte sporgente dalla circonferenza di troncatura interna ed esterna di una ruota dentata

USO

Funzione: incastro e trasmissione del moto tra due ruote dentate

Modalità d'uso

Il dente impegnava le sporgenze analoghe di un'altra ruota dentata e costituiva un ingranaggio per la trasmissione del moto tra due alberi motori

Occasione: lavorativa

Cronologia d'uso: sec. XX prima metà-1984 ca.

UTENTE

Nome: Averoldi Andrea

Dati anagrafici: 1904/ 01/ 11-1984/ 04/ 17

Mestiere o professione: maestro forgiatore (maér)

Categorie sociali di utenza: uomo

Area geografico-culturale: Franciacorta

LOCALIZZAZIONE GEOGRAFICO-AMMINISTRATIVA

Regione: Lombardia

Provincia: BS

Comune: Ome

Località: Grotta

CONSERVAZIONE

STATO DI CONSERVAZIONE

Data: 2009/ 02/ 13

Stato di conservazione: discreto

Indicazioni specifiche: Integro funzionante.

CONDIZIONE GIURIDICA E VINCOLI

CONDIZIONE GIURIDICA

Indicazione generica: proprietà Ente pubblico territoriale

Note: fonte: Deliberazione del Consiglio Comunale n. 21, 1997/ 06/ 07

Indicazione specifica: Comune di Ome

Indirizzo: Piazza Aldo Moro, 2 - 25050 Ome (BS)

ACQUISIZIONE

Tipo acquisizione: acquisto

Nome: Averoldi eredi

Data acquisizione: 1997

Luogo acquisizione: Lombardia/ BS/ Brescia

Note: fonte: Scrittura privata, n. 103857/103858 di repertorio, n. 15343 di raccolta

FONTI E DOCUMENTI DI RIFERIMENTO

DOCUMENTAZIONE FOTOGRAFICA

Codice univoco della risorsa: SC_BDM_s4030-00233_IMG-0000081615

Genere: documentazione allegata

Tipo: fotografia colore

Codice identificativo: 0741.1

Note: 2008/ Moroni C.-Ferrari R.

Collocazione del file nell'archivio locale: C:\SIRBeC6.1.1kitCD\Ome-Immagini-BDM-Def-Jpeg

Nome del file originale: 0741.1.jpg

BIBLIOGRAFIA [1 / 3]

Genere: bibliografia specifica

Autore: Simoni C. a cura di

Titolo libro o rivista: La via del ferro e delle miniere in Valtrompia

Luogo di edizione: Gardone V.T. (Brescia)

Anno di edizione: 2004

BIBLIOGRAFIA [2 / 3]

Genere: bibliografia specifica

Autore: De Ruitz M.

Titolo libro o rivista: Magli e fucine in Europa

Luogo di edizione: Costabissara (Vicenza)

Anno di edizione: 2003

BIBLIOGRAFIA [3 / 3]

Genere: bibliografia di confronto

Autore: AAVV

Titolo libro o rivista: Enciclopedia Scientifica Tecnica

Luogo di edizione: Milano

Anno di edizione: 1971

V., pp., nn.: Vol. I/ p. 531; Vol. III/ p. 1515

COMPILAZIONE

COMPILAZIONE

Anno di redazione: 2009

Ente compilatore: Comunità Montana di Valle Trompia

Nome [1 / 2]: Moroni, Chiara

Nome [2 / 2]: Ferrari, Renato

Funzionario responsabile: Pedretti, Graziella