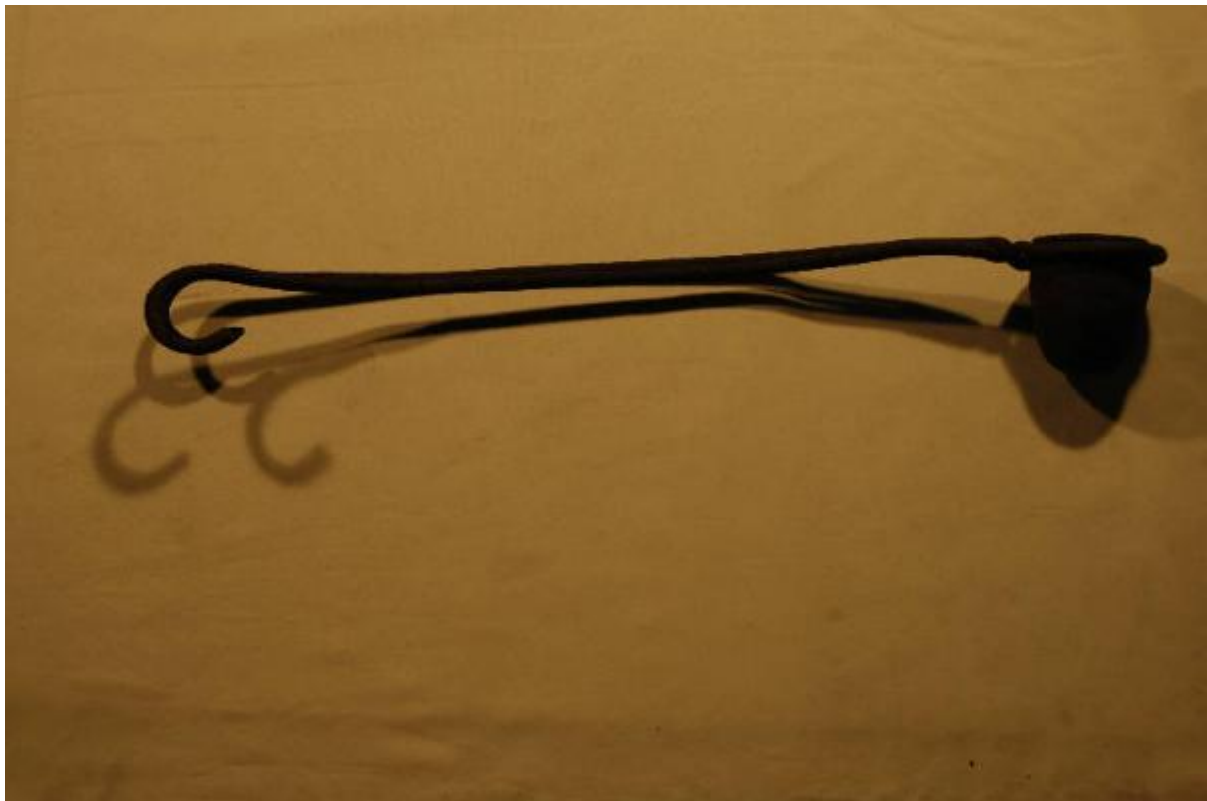


## Punzone

**Averoldi, Andrea (maestro forgiatore (maestro))**



Link risorsa: <https://www.lombardiabeniculturali.it/beni-etnoantropologici/schede/s4030-00312/>

Scheda SIRBeC: <https://www.lombardiabeniculturali.it/beni-etnoantropologici/schede-complete/s4030-00312/>

## CODICI

Unità operativa: s4030

Numero scheda: 312

Codice scheda: s4030-00312

Tipo scheda: BDM

Livello ricerca: C

### CODICE UNIVOCO

Codice regione: 03

Numero catalogo generale: 01982691

Ente schedatore: R03/ Comunità Montana di Valle Trompia

Ente competente: S23

## RELAZIONI

### STRUTTURA COMPLESSA

Codice IDK della scheda madre: s4030-00312

## OGGETTO

### OGGETTO

Definizione: punzone

Definizione della categoria generale: attività artigianali

Definizione della categoria specifica: lavorazione del ferro

Tipologia specifica: foratura

Identificazione: prodotto finito

## LOCALIZZAZIONE GEOGRAFICO-AMMINISTRATIVA

### INDICAZIONE DEL CONTENITORE FISICO

Codice del contenitore fisico: 27254

Categoria del contenitore fisico: architettura

### LOCALIZZAZIONE GEOGRAFICO-AMMINISTRATIVA ATTUALE

Stato: Italia

Regione: Lombardia

Provincia: BS

Nome provincia: Brescia

Codice ISTAT comune: 017123

Comune: Ome

### **COLLOCAZIONE SPECIFICA**

Tipologia: fucina

Qualificazione: da ferro

Denominazione: Maglio Overoldi

Complesso monumentale di appartenenza: Borgo del Maglio

Indirizzo: Via Maglio, 51

Denominazione struttura conservativa - livello 1: Sistema Museale della Valle Trompia

Denominazione struttura conservativa - livello 2: Museo Il maglio Averoldi di Ome

Collocazione originaria: SI

## **DATI PATRIMONIALI E COLLEZIONI**

### **INVENTARIO**

Data: 2009

Numero: CA\_0523

## **RILEVAMENTO**

### **DATI DI RILEVAMENTO**

Ente responsabile: Comunità Montana di Valle Trompia

Nome del responsabile della ricerca: Pedretti Graziella

Data di rilevamento: 2009

### **RIFERIMENTO A OGGETTI DELLO STESSO CONTESTO**

Categoria di appartenenza dei materiali: attività artigianali, lavorazione del ferro

## **AUTORE FABBRICAZIONE/ESECUZIONE**

### **AUTORE**

Riferimento all'intervento: realizzazione dell'oggetto

Nome di persona o ente: Averoldi, Andrea

Tipo intestazione: P

Dati anagrafici/Periodo di attività: 1904/ 01/ 11-1984/ 04/ 17

Mestiere o professione: maestro forgiatore (maér)

### **AMBITO DI PRODUZIONE**

Tipo di fabbricazione: autorealizzato

Denominazione: Franciacorta

### **LOCALIZZAZIONE GEOGRAFICO-AMMINISTRATIVA**

Regione: Lombardia

Provincia: BS

Comune: Ome

Località: Grotta

Denominazione dello spazio viabilistico: Via Maglio, 51

Modalità di fabbricazione/esecuzione

L'oggetto è stato forgiato a caldo al maglio e i manici sono stati ricavati tramite piegatura

### **CRONOLOGIA DI FABBRICAZIONE/ESECUZIONE**

Datazione: sec. XX prima metà-1984 ca.

Motivazione della datazione: esami stilistico-comparativi e sul manufatto

## **DATI TECNICI**

### **MATERIA E TECNICA**

Materia: acciaio

Tecnica: forgiatura/ piegatura

### **MISURE [1 / 2]**

Unità: cm

Lunghezza: 58

Specifiche: lunghezza manici 50

### **MISURE [2 / 2]**

Specifiche: diametro cilindro 6.5

## **DATI ANALITICI**

### **DESCRIZIONE**

Indicazioni sull'oggetto

Oggetto composto da due manici di forma irregolare allungata con le estremità ricurve. Il cilindro sostenuto è di forma irregolare e alla sua sommità è richiuso con un disco metallico

## USO

Funzione: dare forma o forare durante la forgiatura a caldo

Modalità d'uso

L'oggetto veniva solitamente utilizzato nei magli. Durante la forgiatura a caldo la vaschetta, sostenuta dal manico, veniva posta sopra il pezzo da forgiare e con la forza del maglio essa dava il primo accenno di foratura

Occasione: lavorativa

Cronologia d'uso: sec. XX prima metà-1984 ca.

## UTENTE

Nome: Averoldi Andrea

Dati anagrafici: 1904/ 01/ 11-1984/ 04/ 17

Mestiere o professione: maestro forgiatore (maér)

Categorie sociali di utenza: uomo

Area geografico-culturale: Franciacorta

## LOCALIZZAZIONE GEOGRAFICO-AMMINISTRATIVA

Regione: Lombardia

Provincia: BS

Comune: Ome

Località: Grotta

## CONSERVAZIONE

### STATO DI CONSERVAZIONE

Data: 2009/ 02/ 21

Stato di conservazione: mediocre

Indicazioni specifiche: Integro funzionante. Ruggine diffusa

## CONDIZIONE GIURIDICA E VINCOLI

### CONDIZIONE GIURIDICA

Indicazione generica: proprietà Ente pubblico territoriale

Note: fonte: Deliberazione del Consiglio Comunale n. 21, 1997/ 06/ 07

Indicazione specifica: Comune di Ome

Indirizzo: Piazza Aldo Moro, 2 - 25050 Ome (BS)

### **ACQUISIZIONE**

Tipo acquisizione: acquisto

Nome: Averoldi eredi

Data acquisizione: 1997

Luogo acquisizione: Lombardia/ BS/ Brescia

Note: fonte: Scrittura privata, n. 103857/103858 di repertorio, n. 15343 di raccolta

## **FONTI E DOCUMENTI DI RIFERIMENTO**

### **DOCUMENTAZIONE FOTOGRAFICA**

Codice univoco della risorsa: SC\_BDM\_s4030-00312\_IMG-0000081715

Genere: documentazione allegata

Tipo: fotografia colore

Codice identificativo: 0523.1

Note: 2008/ Moroni C.-Ferrari R.

Collocazione del file nell'archivio locale: C:\SIRBeC6.1.1kitCD\Ome-Immagini-BDM-Def-Jpeg

Nome del file originale: 0523.1.jpg

### **BIBLIOGRAFIA [1 / 2]**

Genere: bibliografia specifica

Autore: Simoni C. a cura di

Titolo libro o rivista: La via del ferro e delle miniere in Valtrompia

Luogo di edizione: Gardone V.T. (Brescia)

Anno di edizione: 2004

### **BIBLIOGRAFIA [2 / 2]**

Genere: bibliografia specifica

Autore: De Ruitz M.

Titolo libro o rivista: Magli e fucine in Europa

Luogo di edizione: Costabissara (Vicenza)

Anno di edizione: 2003

### **DATI RELATIVI ALLE FONTI ORALI**

Nome dell'informatore: Fichera Giuseppe

Data di nascita: 1953/12/06

Scolarità: diploma superiore

Mestiere o professione: direttore di produzione fonderie materiale non ferroso

Varie: cultore e appassionato di tecnica e meccanica di macchinari agricoli e industriali

## COMPILAZIONE

### COMPILAZIONE

Anno di redazione: 2009

Ente compilatore: Comunità Montana di Valle Trompia

Nome [1 / 2]: Moroni, Chiara

Nome [2 / 2]: Ferrari, Renato

Funzionario responsabile: Pedretti, Graziella