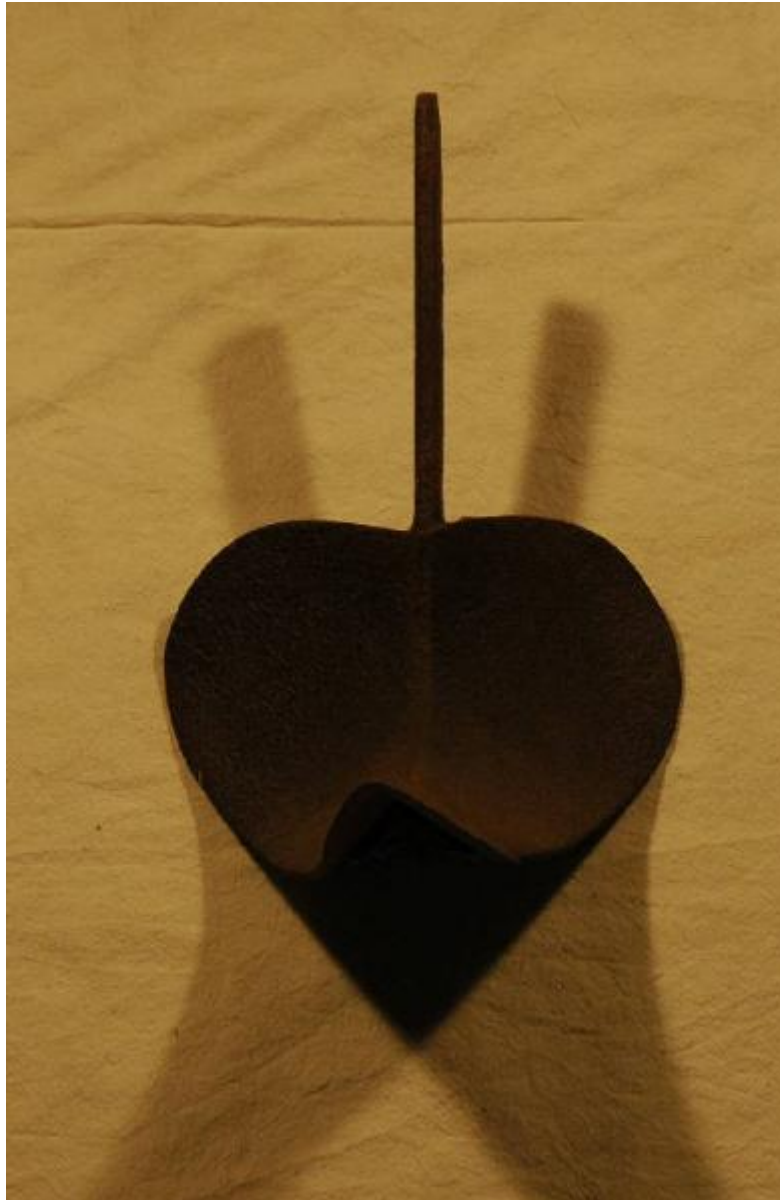


## Vomere



Link risorsa: <https://www.lombardiabeniculturali.it/beni-etnoantropologici/schede/s4030-00336/>

Scheda SIRBeC: <https://www.lombardiabeniculturali.it/beni-etnoantropologici/schede-complete/s4030-00336/>

## CODICI

Unità operativa: s4030

Numero scheda: 336

Codice scheda: s4030-00336

Tipo scheda: BDM

Livello ricerca: C

### CODICE UNIVOCO

Codice regione: 03

Numero catalogo generale: 01982710

Ente schedatore: R03/ Comunità Montana di Valle Trompia

Ente competente: S23

## RELAZIONI

### STRUTTURA COMPLESSA

Codice IDK della scheda madre: s4030-00336

## OGGETTO

### OGGETTO

Definizione: vomere

Definizione della categoria generale: attività agro-silvo-pastorali

Tipologia specifica: aratura

Identificazione: prodotto finito

## LOCALIZZAZIONE GEOGRAFICO-AMMINISTRATIVA

### INDICAZIONE DEL CONTENITORE FISICO

Codice del contenitore fisico: 27254

Categoria del contenitore fisico: architettura

### LOCALIZZAZIONE GEOGRAFICO-AMMINISTRATIVA ATTUALE

Stato: Italia

Regione: Lombardia

Provincia: BS

Nome provincia: Brescia

Codice ISTAT comune: 017123

Comune: Ome

### **COLLOCAZIONE SPECIFICA**

Tipologia: fucina

Qualificazione: da ferro

Denominazione: Maglio Overoldi

Complesso monumentale di appartenenza: Borgo del Maglio

Indirizzo: Via Maglio, 51

Denominazione struttura conservativa - livello 1: Sistema Museale della Valle Trompia

Denominazione struttura conservativa - livello 2: Museo Il maglio Averoldi di Ome

Collocazione originaria: SI

## **DATI PATRIMONIALI E COLLEZIONI**

### **INVENTARIO**

Data: 2009

Numero: CA\_0344

## **RILEVAMENTO**

### **DATI DI RILEVAMENTO**

Ente responsabile: Comunità Montana di Valle Trompia

Nome del responsabile della ricerca: Pedretti Graziella

Data di rilevamento: 2009

### **RIFERIMENTO A OGGETTI DELLO STESSO CONTESTO**

Categoria di appartenenza dei materiali: attività artigianali, lavorazione del ferro

## **AUTORE FABBRICAZIONE/ESECUZIONE**

### **AUTORE**

Riferimento all'intervento: realizzazione dell'oggetto

### **AMBITO DI PRODUZIONE**

Tipo di fabbricazione: industriale

#### **LOCALIZZAZIONE GEOGRAFICO-AMMINISTRATIVA**

Regione: Lombardia

Modalità di fabbricazione/esecuzione

L'oggetto, una volta stampato a caldo, veniva forgiato meccanicamente. Al manico è stata saldata la parte composta dalle orecchie che sono state prima tranciate e poi saldate insieme

#### **CRONOLOGIA DI FABBRICAZIONE/ESECUZIONE**

Datazione: sec. XX prima metà-1984 ca.

Motivazione della datazione: esami stilistico-comparativi e sul manufatto

### **DATI TECNICI**

#### **MATERIA E TECNICA**

Materia: acciaio

Tecnica: stampaggio/ forgiatura

#### **MISURE**

Unità: cm

Altezza: 20

Larghezza: 20

Lunghezza: 36

### **DATI ANALITICI**

#### **DESCRIZIONE**

Indicazioni sull'oggetto

Oggetto in acciaio formato da un manico e da una parte ad esso attaccata composta da due orecchie ricurve. All'estremità vi è un puntale bullonata

### **USO**

Funzione: arare il terreno

Modalità d'uso

Il vomere veniva agganciato all'asse dell'aratro e con il puntale, elemento sostituibile, arava il terreno lungo il cammino della macchina agricola.

Occasione: lavorativa

Cronologia d'uso: sec. XX

#### **UTENTE**

Mestiere o professione: contadini

Categorie sociali di utenza: uomini

Area geografico-culturale: Franciacorta

#### **LOCALIZZAZIONE GEOGRAFICO-AMMINISTRATIVA**

Regione: Lombardia

Provincia: BS

Comune: Ome

Località: Grotta

### **CONSERVAZIONE**

#### **STATO DI CONSERVAZIONE**

Data: 2009/ 01/ 28

Stato di conservazione: buono

Indicazioni specifiche: Integro funzionante. Ruggine superficiale

### **CONDIZIONE GIURIDICA E VINCOLI**

#### **CONDIZIONE GIURIDICA**

Indicazione generica: proprietà Ente pubblico territoriale

Note: fonte: Deliberazione del Consiglio Comunale n. 21, 1997/ 06/ 07

Indicazione specifica: Comune di Ome

Indirizzo: Piazza Aldo Moro, 2 - 25050 Ome (BS)

#### **ACQUISIZIONE**

Tipo acquisizione: acquisto

Nome: Averoldi eredi

Data acquisizione: 1997

Luogo acquisizione: Lombardia/ BS/ Brescia

Note: fonte: Scrittura privata, n. 103857/103858 di repertorio, n. 15343 di raccolta

### **FONTI E DOCUMENTI DI RIFERIMENTO**

#### **DOCUMENTAZIONE FOTOGRAFICA**

Codice univoco della risorsa: SC\_BDM\_s4030-00336\_IMG-0000081735

Genere: documentazione allegata

Tipo: fotografia colore

Codice identificativo: 0344.1

Note: 2008/ Moroni C.-Ferrari R.

Collocazione del file nell'archivio locale: C:\SIRBeC6.1.1kitCD\Ome-Immagini-BDM-Def-Jpeg

Nome del file originale: 0344.1.jpg

### **BIBLIOGRAFIA [1 / 3]**

Genere: bibliografia specifica

Autore: Simoni C. a cura di

Titolo libro o rivista: La via del ferro e delle miniere in Valtrompia

Luogo di edizione: Gardone V.T. (Brescia)

Anno di edizione: 2004

### **BIBLIOGRAFIA [2 / 3]**

Genere: bibliografia specifica

Autore: De Ruitz M.

Titolo libro o rivista: Magli e fucine in Europa

Luogo di edizione: Costabissara (Vicenza)

Anno di edizione: 2003

### **BIBLIOGRAFIA [3 / 3]**

Genere: bibliografia di confronto

Autore: Filippi F.

Titolo libro o rivista: Piccola enciclopedia di meccanica agraria

Luogo di edizione: Roma

V., pp., nn.: p. 26

### **DATI RELATIVI ALLE FONTI ORALI**

Nome dell'informatore: Fichera Giuseppe

Data di nascita: 1953/12/06

Scolarità: diploma superiore

Mestiere o professione: direttore di produzione fonderie materiale non ferroso

Varie: cultore e appassionato di tecnica e meccanica di macchinari agricoli e industriali

---

## **COMPILAZIONE**

**COMPILAZIONE**

Anno di redazione: 2009

Ente compilatore: Comunità Montana di Valle Trompia

Nome [1 / 2]: Moroni, Chiara

Nome [2 / 2]: Ferrari, Renato

Funzionario responsabile: Pedretti, Graziella