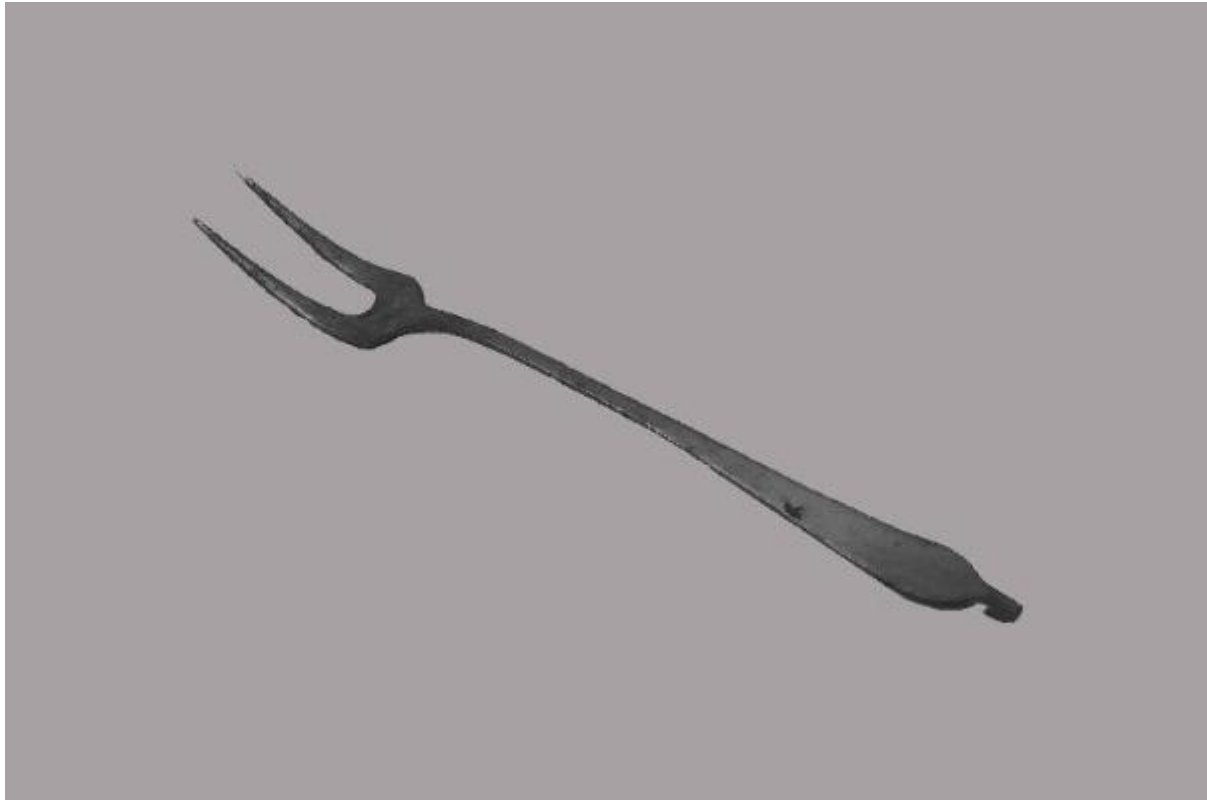


Forchettone

Italia settentrionale



Link risorsa: <https://www.lombardiabeniculturali.it/beni-etnoantropologici/schede/v2010-00249/>

Scheda SIRBeC: <https://www.lombardiabeniculturali.it/beni-etnoantropologici/schede-complete/v2010-00249/>

CODICI

Unità operativa: v2010

Numero scheda: 249

Codice scheda: v2010-00249

Tipo scheda: BDM

Livello ricerca: C

CODICE UNIVOCO

Codice regione: 03

Numero catalogo generale: 02030801

Ente schedatore: R03/ Museo della Civiltà Contadina "Dino Gregorio"

Ente competente: S23

OGGETTO

OGGETTO

Definizione: forchettone

Definizione della categoria generale: economia e ritualità domestiche

Definizione della categoria specifica: cucina

Tipologia specifica: servizio dei cibi

LOCALIZZAZIONE GEOGRAFICO-AMMINISTRATIVA

INDICAZIONE DEL CONTENITORE FISICO

Codice del contenitore fisico: 27255

Categoria del contenitore fisico: architettura

LOCALIZZAZIONE GEOGRAFICO-AMMINISTRATIVA ATTUALE

Stato: Italia

Regione: Lombardia

Provincia: BS

Nome provincia: Brescia

Codice ISTAT comune: 017099

Comune: Mairano

COLLOCAZIONE SPECIFICA

Tipologia: cascina (ex)

Qualificazione: comunale

Denominazione: Cascina della Corte Calini

Indirizzo: Via Matteotti, 1

Denominazione struttura conservativa - livello 1: Museo della Civiltà Contadina "Dino Gregorio"

Collocazione originaria: SC

ACCESSIBILITA' DEL BENE

Accessibilità: SI

ALTRE LOCALIZZAZIONI GEOGRAFICO-AMMINISTRATIVE

Tipo di localizzazione: luogo di esposizione

LOCALIZZAZIONE GEOGRAFICO-AMMINISTRATIVA

Stato: Italia

Regione: Lombardia

Provincia: BS

Comune: Mairano

COLLOCAZIONE SPECIFICA

Tipologia: casa

Qualificazione: privata

DATA

Data uscita: 1980 ca.

DATI PATRIMONIALI E COLLEZIONI

INVENTARIO

Data: 2010

Numero: 02-0069

Transcodifica del numero di inventario: 020069

COLLEZIONI

Denominazione: Museo della Civiltà Contadina "Dino Gregorio"

Nome del collezionista: Amici del Museo della Civiltà Contadina "Dino Gregorio"

Data ingresso del bene nella collezione: 1980 ca.

Numero inventario bene nella collezione: 02-0069

LOCALIZZAZIONE CATASTALE

LOCALIZZAZIONE CATASTALE

AUTORE FABBRICAZIONE/ESECUZIONE

AUTORE

Riferimento all'intervento: uomini

Mestiere o professione: operai

AMBITO DI PRODUZIONE

Tipo di fabbricazione: industriale

Denominazione: Italia settentrionale

Modalità di fabbricazione/esecuzione: L'oggetto è stato stampato.

CRONOLOGIA DI FABBRICAZIONE/ESECUZIONE

Datazione: sec. XX prima metà

Motivazione della datazione: esame sulla materia

DATI TECNICI

MATERIA E TECNICA

Materia: lega metallica

Tecnica: stampo

MISURE

Parte: intero

Unità: cm

Larghezza: 3.8

Lunghezza: 35.7

DATI ANALITICI

DESCRIZIONE

Indicazioni sull'oggetto

Oggetto costituito da una grande forchetta a due rebbi paralleli, fornita di un lungo manico più largo verso l'estremità dove termina con un ripiegamento per appendere l'oggetto allo sgocciolatoio.

Notizie storico-critiche

P. Scheuermeier (1980, vol. II, pp. 18, 30) informa che i vecchi materiali usati per la costruzione di utensili e stoviglie da cucina, come legno, rame, bronzo, pietra, terracotta, sono stati progressivamente sostituiti da materiali più duraturi e ad un tempo meno costosi: il ferro smaltato, l'alluminio, e le altre leghe metalliche, adatti ad essere usati sulla stufa e non più sul focolare aperto. Realizzati industrialmente in serie, superavano i confini regionali e nazionali. Le modalità di trasformazione delle vecchie forme alle nuove sono difficili da definire in modo certo, così come le aree di diffusione. D'altra parte, le zone più legate alle tradizioni e meno intaccate dalla moderna industrializzazione, nella prima metà del Novecento conservavano ancora utensili e strumenti da cucina intagliati nel legno. L'arredo e gli utensili da cucina dipendevano strettamente dalla zona e dalle condizioni economiche e culturali della famiglia. In Italia settentrionale, negli anni Venti del Novecento, era facile trovare cucine contadine dotate semplicemente di un paiolo di rame, di alcune ciotole lignee con cucchiaino e di un recipiente per l'acqua. Le cucine appartenenti a famiglie benestanti, invece, erano provviste degli attrezzi per preparare le specialità culinarie locali e di stoviglie moderne di provenienza extra-locale.

Fonte di documentazione: 3

USO

Funzione: tener fissa la carne da trinciare

Modalità d'uso

Con la mano sinistra si impugnava l'utensile, coi rebbi infissi nella carne, mentre con la destra si procedeva al taglio.

Occasione: tutto l'anno, durante il servizio dei cibi

Collocazione nell'ambiente: appeso allo sgocciolatoio

Cronologia d'uso: sec. XX prima metà-terzo quarto

UTENTE

Mestiere o professione: contadine/ casalinghe

Categorie sociali di utenza: donne

Area geografico-culturale: pianura bresciana

LOCALIZZAZIONE GEOGRAFICO-AMMINISTRATIVA

Stato: Italia

Regione: Lombardia

Provincia: BS

Comune: Mairano

CONSERVAZIONE

STATO DI CONSERVAZIONE

Data: 2010

Stato di conservazione: buono

Indicazioni specifiche: integro funzionante

CONDIZIONE GIURIDICA E VINCOLI

CONDIZIONE GIURIDICA

Indicazione generica: proprietà privata

ACQUISIZIONE

Note: fonte: dati inventariali

FONTI E DOCUMENTI DI RIFERIMENTO

DOCUMENTAZIONE FOTOGRAFICA

Codice univoco della risorsa: SC_BDM_v2010-00249_IMG-0000071443

Genere: documentazione allegata

Tipo: fotografia digitale colore

Autore: Capra, Michela

Data: 2010/00/00

Collocazione: Museo della Civiltà Contadina "Dino Gregorio"

Codice identificativo: 020069

Visibilità immagine: 1

Collocazione del file nell'archivio locale: E:\020069.JPG

Nome del file originale: 020069.jpg

BIBLIOGRAFIA [1 / 2]

Genere: bibliografia di confronto

Autore: Scheuermeier P.

Titolo libro o rivista

Il lavoro dei contadini. Cultura materiale e artigianato rurale in Italia e nella Svizzera italiana e retoromanza

Luogo di edizione: Milano

Anno di edizione: 1980

V., pp., nn.: vol. II/ pp. 18, 30

BIBLIOGRAFIA [2 / 2]

Genere: bibliografia specifica

Autore: Simoni C.

Titolo libro o rivista: Vicino alle cose. Volti, racconti, esperienze dai musei della cultura materiale nel Bresciano

Luogo di edizione: Brescia

Anno di edizione: 2007

V., pp., nn.: p. 51

Citazione completa

Ogni pezzo che c'è in questo museo ha una propria storia, racconta la vita: se noi prendiamo un martello, che può essere banale un martello, però sappiamo da quel martello chi lo possedeva, cosa faceva; se prendiamo una macchina da cucire, sappiamo e riusciamo a capire come le signore passavano le giornate e così via. Noi abbiamo più di 3.000 pezzi raccolti e ogni pezzo ha la sua storia. (MAIRANO, L. Migliorati)

DATI RELATIVI ALLE FONTI ORALI [1 / 2]

Nome dell'informatore: Migliorati, Luigi

Data di nascita: 1943/07/25

Scolarità: diploma superiore

Mestiere o professione: funzionario dell'Assessorato all'Agricoltura della Regione Lombardia

Varie
residente ai Mairano/ animatore del Museo e membro dell'Associazione Amici del Museo della Civiltà Contadina "Dino Gregorio"

DATI RELATIVI ALLE FONTI ORALI [2 / 2]

Nome dell'informatore: Tambalotti, Adriano

Data di nascita: 1949/07/06

Scolarità: licenza elementare

Mestiere o professione: operaio edile

Varie
residente ai Mairano/ animatore del Museo e membro dell'Associazione Amici del Museo della Civiltà Contadina "Dino Gregorio"

COMPILAZIONE

COMPILAZIONE

Anno di redazione: 2010

Ente compilatore: Museo della Civiltà Contadina "Dino Gregorio"

Nome: Capra, Michela

Referente scientifico: Capra, Michela

Funzionario responsabile: Quadrini, Gianmarco