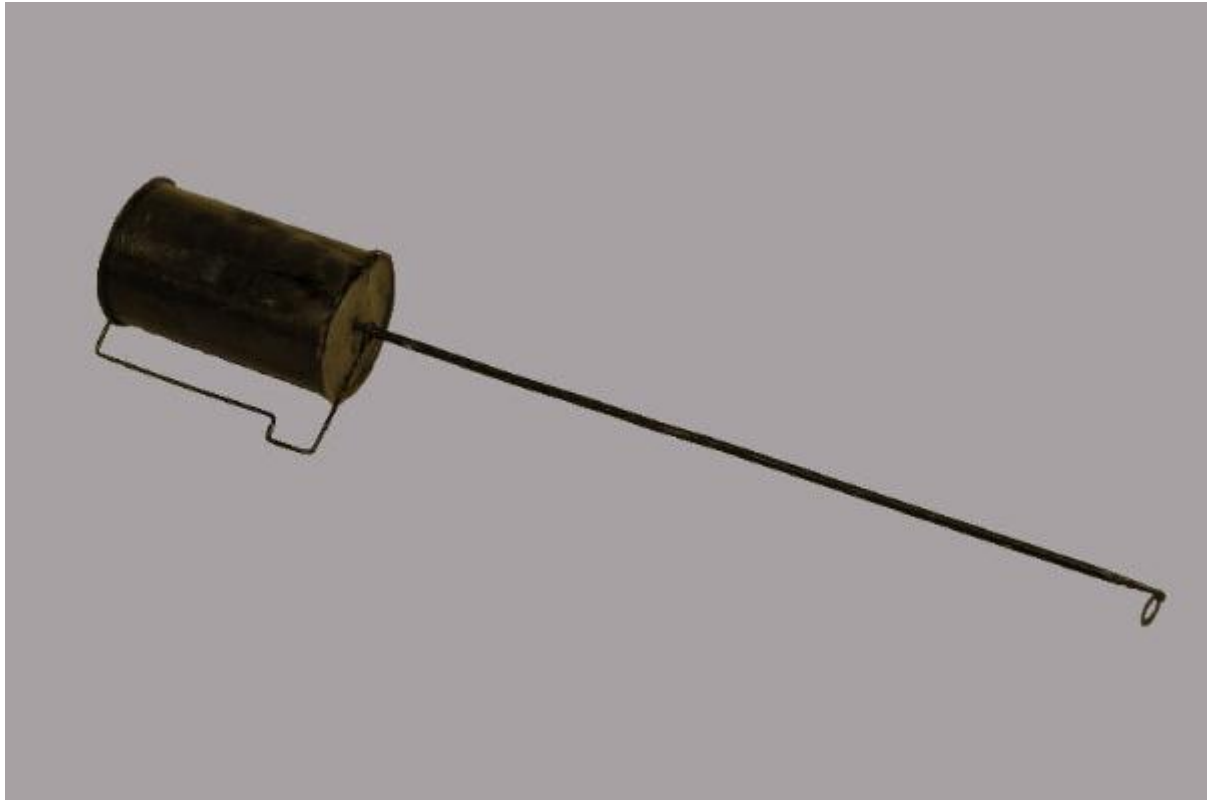


# Tostacaffè

## ambito bresciano



Link risorsa: <https://www.lombardiabeniculturali.it/beni-etnoantropologici/schede/v2010-00265/>

Scheda SIRBeC: <https://www.lombardiabeniculturali.it/beni-etnoantropologici/schede-complete/v2010-00265/>

## CODICI

Unità operativa: v2010

Numero scheda: 265

Codice scheda: v2010-00265

Tipo scheda: BDM

Livello ricerca: C

### CODICE UNIVOCO

Codice regione: 03

Numero catalogo generale: 02030817

Ente schedatore: R03/ Museo della Civiltà Contadina "Dino Gregorio"

Ente competente: S23

## OGGETTO

### OGGETTO

Definizione: tostacaffè

Definizione della categoria generale: economia e ritualità domestiche

Definizione della categoria specifica: cucina

Tipologia specifica: preparazione delle bevande

### DENOMINAZIONE LOCALE DELL'OGGETTO

Genere di denominazione: dialettale

Denominazione: brüsì

Fonte dell'altra definizione: consuetudine

## LOCALIZZAZIONE GEOGRAFICO-AMMINISTRATIVA

### INDICAZIONE DEL CONTENITORE FISICO

Codice del contenitore fisico: 27255

Categoria del contenitore fisico: architettura

### LOCALIZZAZIONE GEOGRAFICO-AMMINISTRATIVA ATTUALE

Stato: Italia

Regione: Lombardia

Provincia: BS

Nome provincia: Brescia

Codice ISTAT comune: 017099

Comune: Mairano

#### **COLLOCAZIONE SPECIFICA**

Tipologia: cascina (ex)

Qualificazione: comunale

Denominazione: Cascina della Corte Calini

Indirizzo: Via Matteotti, 1

Denominazione struttura conservativa - livello 1: Museo della Civiltà Contadina "Dino Gregorio"

Collocazione originaria: SC

#### **ACCESSIBILITA' DEL BENE**

Accessibilità: SI

### **ALTRE LOCALIZZAZIONI GEOGRAFICO-AMMINISTRATIVE**

Tipo di localizzazione: luogo di esposizione

#### **LOCALIZZAZIONE GEOGRAFICO-AMMINISTRATIVA**

Stato: Italia

Regione: Lombardia

Provincia: BS

Comune: Mairano

#### **COLLOCAZIONE SPECIFICA**

Tipologia: casa

Qualificazione: privata

Denominazione: Casa privata Abbatinali Franco

#### **DATA**

Data uscita: 1980

### **DATI PATRIMONIALI E COLLEZIONI**

#### **INVENTARIO**

Data: 2010

Numero: 02-0085

Transcodifica del numero di inventario: 020085

### **COLLEZIONI**

Denominazione: Museo della Civiltà Contadina "Dino Gregorio"

Nome del collezionista: Amici del Museo della Civiltà Contadina "Dino Gregorio"

Data ingresso del bene nella collezione: 1980

Numero inventario bene nella collezione: 02-0085

## **LOCALIZZAZIONE CATASTALE**

### **LOCALIZZAZIONE CATASTALE**

## **AUTORE FABBRICAZIONE/ESECUZIONE**

### **AUTORE**

Riferimento all'intervento: uomini

Mestiere o professione: fabbri ferrai

### **AMBITO DI PRODUZIONE**

Tipo di fabbricazione: artigianale

Denominazione: ambito bresciano

### **LOCALIZZAZIONE GEOGRAFICO-AMMINISTRATIVA**

Stato: Italia

Regione: Lombardia

Provincia: BS

Modalità di fabbricazione/esecuzione

Il contenitore è stato ottenuto entro quattro lamine metalliche tagliate a misura, saldate tra loro. Il manico è stato ottenuto mediante trafilatura. L'oggetto è stato dipinto.

### **CRONOLOGIA DI FABBRICAZIONE/ESECUZIONE**

Datazione: sec. XX prima metà

Motivazione della datazione: esame sulla materia

## **DATI TECNICI**

### **MATERIA E TECNICA**

Materia: ferro

Tecnica: trafilatura/ stampo/ ritaglio/ saldatura/ pittura

## MISURE

Parte: intero

Unità: cm

Diametro: 12

Lunghezza: 79.4

Specifiche: lunghezza contenitore 19

## DATI ANALITICI

### DESCRIZIONE

Indicazioni sull'oggetto

Oggetto formato da un contenitore cilindrico munito di apertura scorrevole, a cui è unito un lungo manico cilindrico.

Notizie storico-critiche

G.B. Muzzi (2001, p. 33) informa che una volta macinati i chicchi di caffè e d'orzo la bevanda veniva preparata nel pentolino. Prima di berla, era bene filtrarla con il colino. Poiché non era solitamente molto concentrata, la si rinforzava con della grappa casereccia o del vino rosso.

Fonte di documentazione: 3

## USO

Funzione: tostare i chicchi di caffè o di orzo

Modalità d'uso

L'utensile, il cui contenitore veniva riempito di chicchi di caffè o di orzo inseriti dall'apposita apertura, veniva impugnato lungo il manico e appoggiato sul treppiede sopra il fuoco. I chicchi venivano mossi azionando la manovella, collegata ad una pala girevole interna.

Occasione: tutto l'anno

Collocazione nell'ambiente: appeso alla parete della cucina, vicino al focolare

Cronologia d'uso: sec. XX prima metà-terzo quarto

### UTENTE

Mestiere o professione: contadine/ casalinghe

Categorie sociali di utenza: donne

Area geografico-culturale: pianura bresciana

### LOCALIZZAZIONE GEOGRAFICO-AMMINISTRATIVA

Stato: Italia

Regione: Lombardia

Provincia: BS

Comune: Mairano

## CONSERVAZIONE

### STATO DI CONSERVAZIONE

Data: 2010

Stato di conservazione: buono

Indicazioni specifiche: integro funzionante

## CONDIZIONE GIURIDICA E VINCOLI

### CONDIZIONE GIURIDICA

Indicazione generica: proprietà privata

### ACQUISIZIONE

Note: fonte: dati inventariali

## FONTI E DOCUMENTI DI RIFERIMENTO

### DOCUMENTAZIONE FOTOGRAFICA

Codice univoco della risorsa: SC\_BDM\_v2010-00265\_IMG-0000071459

Genere: documentazione allegata

Tipo: fotografia digitale colore

Autore: Capra, Michela

Data: 2010/00/00

Collocazione: Museo della Civiltà Contadina "Dino Gregorio"

Codice identificativo: 020085

Visibilità immagine: 1

Collocazione del file nell'archivio locale: E:\020085.JPG

Nome del file originale: 020085.jpg

### FONTI E DOCUMENTI

Genere: documentazione esistente

Tipo: scheda

Autore: Gregorio, Dino

Denominazione: Tostacafè

Data: 1980

Foglio Carta: 12

Nome dell'archivio: Schedario Museo della Civiltà Contadina Mairano-Pievedizio

Posizione: 12

Lingua: ITA

### **BIBLIOGRAFIA [1 / 2]**

Genere: bibliografia specifica

Autore: Muzzi G.B.

Titolo libro o rivista: La memoria delle cose. Il lavoro e i giorni dei contadini della pianura bresciana

Luogo di edizione: Brescia

Anno di edizione: 2001

V., pp., nn.: p. 33

### **BIBLIOGRAFIA [2 / 2]**

Genere: bibliografia di confronto

Autore: Simoni C.

Titolo libro o rivista: Vicino alle cose. Volti, racconti, esperienze dai musei della cultura materiale nel Bresciano

Luogo di edizione: Brescia

Anno di edizione: 2007

V., pp., nn.: p. 51

Citazione completa

Ogni pezzo che c'è in questo museo ha una propria storia, racconta la vita: se noi prendiamo un martello, che può essere banale un martello, però sappiamo da quel martello chi lo possedeva, cosa faceva; se prendiamo una macchina da cucire, sappiamo e riusciamo a capire come le signore passavano le giornate e così via. Noi abbiamo più di 3.000 pezzi raccolti e ogni pezzo ha la sua storia. (MAIRANO, L. Migliorati)

### **DATI RELATIVI ALLE FONTI ORALI [1 / 2]**

Nome dell'informatore: Migliorati, Luigi

Data di nascita: 1943/07/25

Scolarità: diploma superiore

Mestiere o professione: funzionario dell'Assessorato all'Agricoltura della Regione Lombardia

Varie  
residente ai Mairano/ animatore del Museo e membro dell'Associazione Amici del Museo della Civiltà Contadina "Dino Gregorio"

### **DATI RELATIVI ALLE FONTI ORALI [2 / 2]**

Nome dell'informatore: Tambalotti, Adriano

Data di nascita: 1949/07/06

Scolarità: licenza elementare

Mestiere o professione: operaio edile

Varie  
residente ai Mairano/ animatore del Museo e membro dell'Associazione Amici del Museo della Civiltà Contadina "Dino Gregorio"

## COMPILAZIONE

### COMPILAZIONE

Anno di redazione: 2010

Ente compilatore: Museo della Civiltà Contadina "Dino Gregorio"

Nome: Capra, Michela

Referente scientifico: Capra, Michela

Funzionario responsabile: Quadrini, Gianmarco