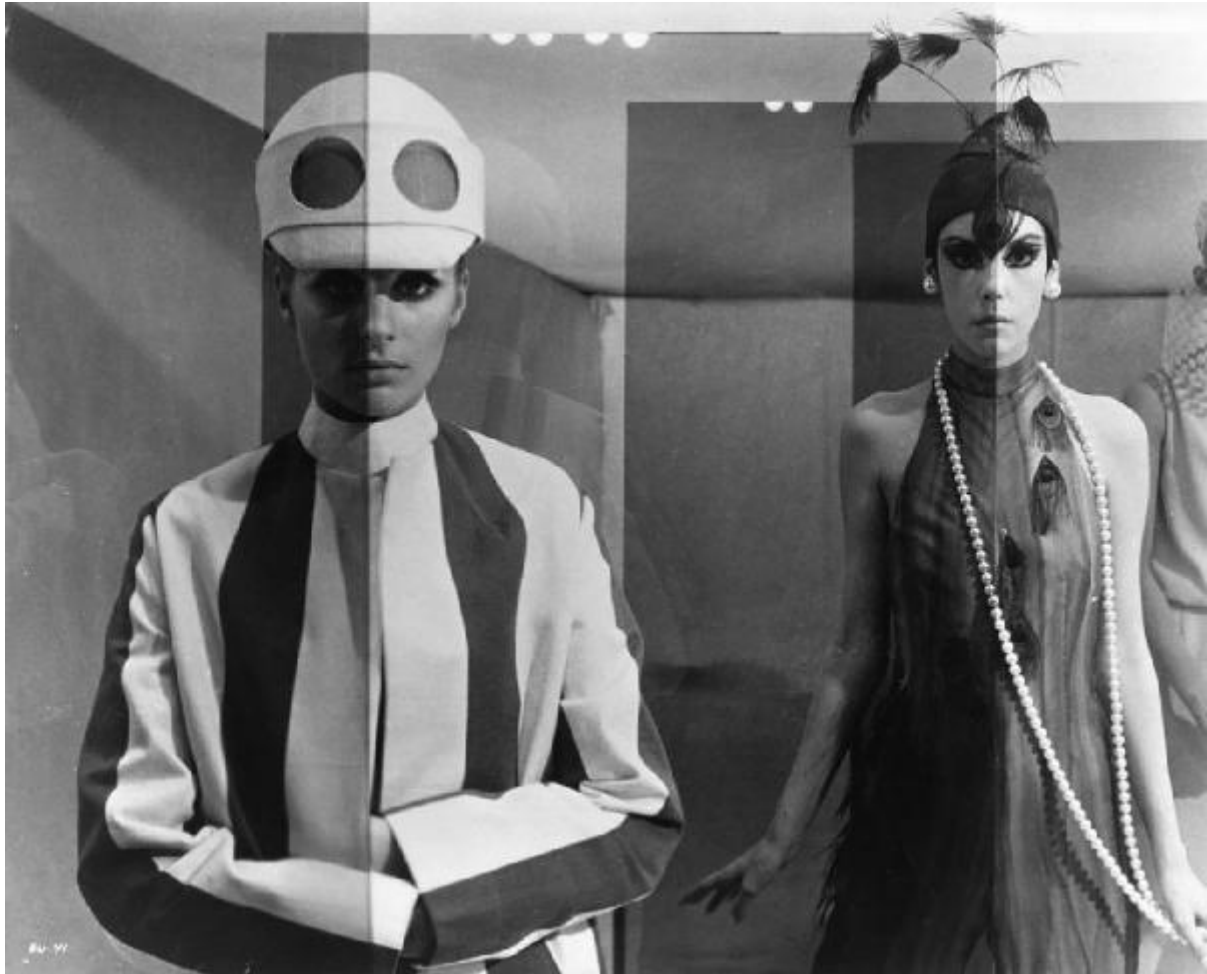


## Ritratto. Foto di scena del film **Blow-Up**. Due modelle dietro ad un vetro. Abito da fantino e abito anni trenta

Antonioni, Michelangelo



Link risorsa: <https://www.lombardiabenculturali.it/fotografie/schede/IMM-10070-0002262/>

Scheda SIRBeC: <https://www.lombardiabenculturali.it/fotografie/schede-complete/IMM-10070-0002262/>

## CODICI

Unità operativa: 10070

Numero scheda: 2262

Codice scheda: IMM-10070-0002262

Tipo di scheda: AFRLIMM

## SOGGETTO

### SOGGETTO

Indicazioni sul soggetto

Blow-Up di Michelangelo Antonioni è ispirato al racconto "Le bave del diavolo" di Julio Cortázar. Il film ha vinto la Palma d'Oro al Festival di Cannes nel 1967.

Identificazione: Ritratto. Foto di scena del film Blow-Up. Due modelle dietro ad un vetro. Abito da fantino e abito anni trenta

### CLASSIFICAZIONE [1 / 2]

Altra classificazione: foto artistica / di ricerca

Tipo classificazione: Classificazione per genere fotografico Archivi dell'Immagine - Regione Lombardia

### CLASSIFICAZIONE [2 / 2]

Altra classificazione: fiction / scena di genere

Tipo classificazione: Classificazione per genere fotografico Archivi dell'Immagine - Regione Lombardia

### THESAURUS [1 / 2]

Descrittore: spettacolo

Tipo thesaurus: Thesaurus AESS, Archivi dell'Immagine - Regione Lombardia

### THESAURUS [2 / 2]

Descrittore: lavoro artistico

Tipo thesaurus: Thesaurus AESS, Archivi dell'Immagine - Regione Lombardia

## LUOGO E DATA DELLA RIPRESA

### LOCALIZZAZIONE

Stato: Regno Unito

Altra località: Londra

Data: 1966

## **DATAZIONE GENERICA**

Secolo: XX

Frazione di secolo: terzo quarto

## **DATAZIONE SPECIFICA**

Da: 1966

A: 1966

## **DEFINIZIONE CULTURALE**

### **AUTORE DELLA FOTOGRAFIA**

Nome di persona o ente: Antonioni, Michelangelo

Tipo intestazione: P

Dati anagrafici/estremi cronologici: 1912-2007

Riferimento all'intervento: fotografo principale

Codice scheda autore: AUF-10070-0000030

Motivazione dell'attribuzione: documentazione

## **COMPILAZIONE**

### **COMPILAZIONE**

Anno di redazione: 2011

Nome: Dettoni, Maura

Referente scientifico: Valtorta, Roberta

Funzionario responsabile: Guerri, Gabriella

## SUPPORTO COLLEGATO: AFRLSUP - SUP-10070-0002504 [1 / 1]

### CODICI

Unità operativa: 10070

Numero scheda: 2504

Codice scheda: SUP-10070-0002504

### RIFERIMENTO SCHEDA IMMAGINE

Codice IDK della scheda immagine: IMM-10070-0002262

Tipo scheda: F

Livello ricerca: I

### CODICE UNIVOCO

Codice regione: 03

Ente schedatore: R03/ Regione Lombardia - Museo di Fotografia Contemporanea

Ente competente: S27

### OGGETTO

#### OGGETTO

Definizione dell'oggetto: positivo

Natura biblioteconomica dell'oggetto: m

Originalità: originale

#### QUANTITA'

Numero oggetti/elementi: 1

### SOGGETTO

#### TITOLO

Titolo attribuito: Modelle sul set di Blow-Up

Specifiche titolo: del catalogatore

### LOCALIZZAZIONE GEOGRAFICO-AMMINISTRATIVA

#### INDICAZIONE DEL CONTENITORE FISICO

Codice del contenitore fisico: 9153

Categoria del contenitore fisico: architettura

### **LOCALIZZAZIONE GEOGRAFICO-AMMINISTRATIVA ATTUALE**

Stato: Italia

Regione: Lombardia

Provincia: MI

Nome provincia: Milano

Codice ISTAT comune: 015077

Comune: Cinisello Balsamo

### **COLLOCAZIONE SPECIFICA**

Tipologia: villa

Qualificazione: residenziale

Denominazione: Villa Ghirlanda - complesso

Indirizzo: Via Giovanni Frova, 10

Denominazione struttura conservativa - livello 1: Museo di Fotografia Contemporanea

Denominazione struttura conservativa - livello 2: archivio fotografico

Altra denominazione [1 / 10]: Villa Ghirlanda Silva, Cattaneo di Proh

Altra denominazione [2 / 10]: Villa Ghirlanda Silva, Cattaneo di Proh

Altra denominazione [3 / 10]: Villa Ghirlanda Silva, Cattaneo di Proh

Altra denominazione [4 / 10]: Villa Ghirlanda Silva, Cattaneo di Proh

Altra denominazione [5 / 10]: Villa Ghirlanda Silva, Cattaneo di Proh

Altra denominazione [6 / 10]: Villa Ghirlanda Silva, Cattaneo di Proh

Altra denominazione [7 / 10]: Villa Ghirlanda Silva, Cattaneo di Proh

Altra denominazione [8 / 10]: Villa Ghirlanda Silva, Cattaneo di Proh

Altra denominazione [9 / 10]: Villa Ghirlanda Silva, Cattaneo di Proh

Altra denominazione [10 / 10]: Villa Ghirlanda Silva, Cattaneo di Proh

## **UBICAZIONE**

### **UBICAZIONE FOTO**

Fondo: Lanfranco Colombo

Sezione: CLM

Collocazione: CLM\_120\_ST\_VV

Segnatura strutturata: CLM\_120\_ST\_VV

## CRONOLOGIA

### CRONOLOGIA GENERICA

Secolo: XX

Frazione di secolo: terzo quarto

### CRONOLOGIA SPECIFICA

Da: 1966

A: 1966

### MOTIVAZIONE CRONOLOGIA

Motivazione: analisi storica

Specifiche: il film diretto da Antonioni è del 1966

## DATI TECNICI

Indicazione di colore: BN

Materia e tecnica: gelatina bromuro d'argento/carta

### MISURE

Tipo misure: supporto primario

Unità di misura: mm.

Altezza: 202

Larghezza: 255

Validità: ca.

Formato: 20x25

## DATI ANALITICI

### ISCRIZIONI

Classe di appartenenza: documentaria

Tecnica di scrittura: fotografica

Posizione: recto: in basso a sinistra

Trascrizione: Bu-41

## CONSERVAZIONE

### STATO DI CONSERVAZIONE

Data: 2011

Stato di conservazione: buono

## CONDIZIONE GIURIDICA E VINCOLI

### CONDIZIONE GIURIDICA

Indicazione generica: proprietà Ente pubblico territoriale

Indicazione specifica: Regione Lombardia

Indirizzo: MI/ Milano/ Via Pola, 12

### ACQUISIZIONE

Tipo acquisizione: donazione

Nome: Lanfranco Colombo

Data acquisizione: 2003

Luogo acquisizione: Milano

### COPYRIGHT

Nome: Eredi Michelangelo Antonioni

Indirizzo

Michelangelo Antonioni © Eredi Michelangelo Antonioni - Regione Lombardia / Museo di Fotografia Contemporanea, Milano-Cinisello Balsamo

Data di scadenza: 2077

Diritti d'autore: eredi autore

## FONTI E DOCUMENTI DI RIFERIMENTO

### DOCUMENTAZIONE FOTOGRAFICA

Codice univoco della risorsa: SC\_F\_SUP-10070-0002504\_IMG-0001060768

Genere: documentazione allegata

Tipo: fotografia digitale b.n.

Codice identificativo: sup\_10070\_0002504

Collocazione del file nell'archivio locale: CLM

Nome del file originale: sup\_10070\_0002504

### **MOSTRE**

Titolo: Michelangelo Antonioni

Luogo, sede espositiva, data: Galleria Il Diaframma, Milano 1967

## **ACCESSO AI DATI**

### **SPECIFICHE DI ACCESSO AI DATI**

Profilo di accesso: 1

Motivazione: bene di proprietà privata

## **COMPILAZIONE**

### **COMPILAZIONE**

Anno di redazione: 2011

Nome: Dettoni, Maura

Referente scientifico: Valtorta, Roberta

Funzionario responsabile: Guerci, Gabriella

### **AGGIORNAMENTO-REVISIONE**

Anno di aggiornamento/revisione: 2021

Nome: Cerletti, Maddalena



