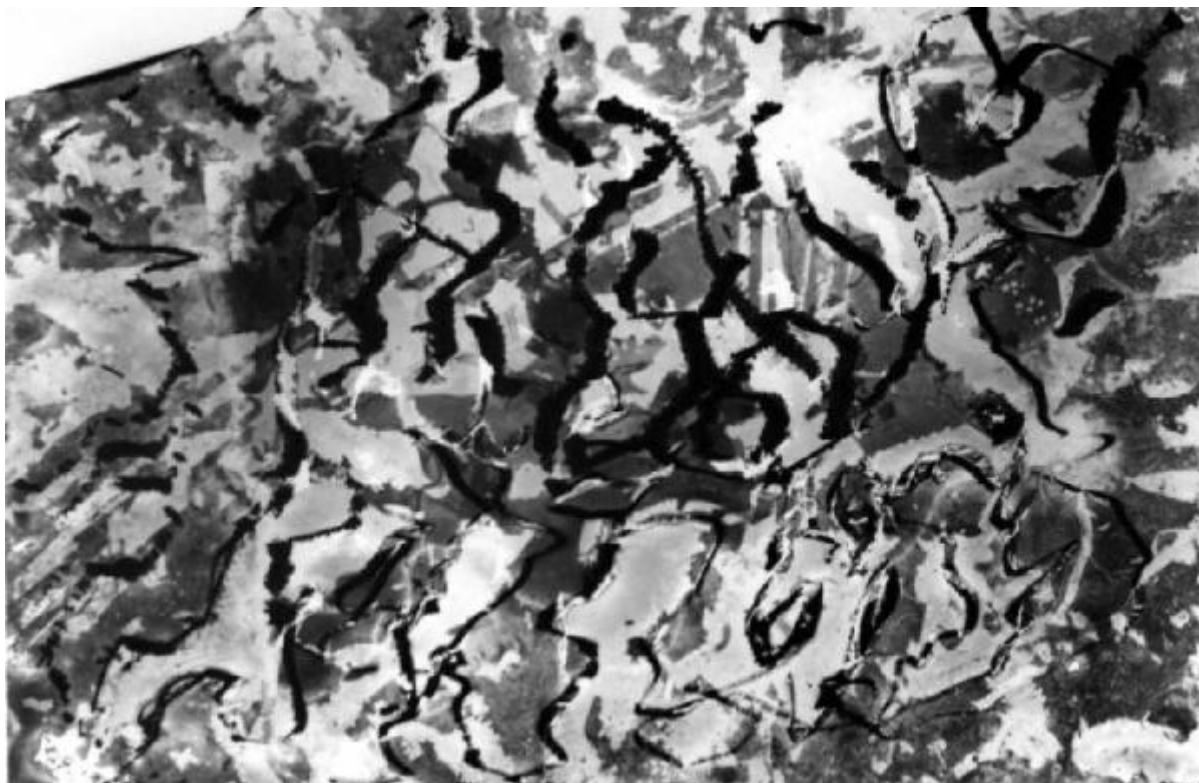


# Clichè-verre - composizione astratta

Migliori, Nino



Link risorsa: <https://www.lombardiabeniculturali.it/fotografie/schede/IMM-10100-0000256/>

Scheda SIRBeC: <https://www.lombardiabeniculturali.it/fotografie/schede-complete/IMM-10100-0000256/>

## CODICI

Unità operativa: 10100

Numero scheda: 256

Codice scheda: IMM-10100-0000256

Tipo di scheda: AFRLIMM

Identificazione: Clichè-verre - composizione astratta

## SOGGETTO

### CLASSIFICAZIONE

Altra classificazione: foto artistica / di ricerca

Tipo classificazione: Classificazione per genere fotografico Archivi dell'Immagine - Regione Lombardia

### THESAURUS [1 / 2]

Descrittore: arte

Tipo thesaurus: Thesaurus AESS, Archivi dell'Immagine - Regione Lombardia

### THESAURUS [2 / 2]

Descrittore: linguaggi

Tipo thesaurus: Thesaurus AESS, Archivi dell'Immagine - Regione Lombardia

## LUOGO E DATA DELLA RIPRESA

### LOCALIZZAZIONE

Stato: Italia

Regione: Emilia-Romagna

Provincia: BO

Comune: Bologna

Data: 1950

### DATAZIONE GENERICA

Secolo: XX

Frazione di secolo: metà

### DATAZIONE SPECIFICA

Da: 1950

A: 1950

## DEFINIZIONE CULTURALE

### AUTORE DELLA FOTOGRAFIA

Nome di persona o ente: Migliori, Nino

Tipo intestazione: P

Dati anagrafici/estremi cronologici: 1926-

Riferimento all'intervento: fotografo principale

Codice scheda autore: AUF-10100-0000007

Motivazione dell'attribuzione: firma

## COMPILAZIONE

### COMPILAZIONE

Anno di redazione: 2005

Nome: Foscati, Massimiliano

Funzionario responsabile: Minervini, Enzo

**SUPPORTO COLLEGATO: AFRLSUP - SUP-10100-0000281 [1 / 1]**

**CODICI**

Unità operativa: 10100

Numero scheda: 281

Codice scheda: SUP-10100-0000281

**RIFERIMENTO SCHEDA IMMAGINE**

Codice IDK della scheda immagine: IMM-10100-0000256

Tipo scheda: F

Livello ricerca: I

**CODICE UNIVOCO**

Codice regione: 03

Numero catalogo generale: 02089896

Ente schedatore: R03/ Regione Lombardia - Museo di Fotografia Contemporanea

Ente competente: S27

**OGGETTO**

**OGGETTO**

Definizione dell'oggetto: positivo

Natura biblioteconomica dell'oggetto: m

Originalità: originale

**QUANTITA'**

Numero oggetti/elementi: 1

**SOGGETTO**

**TITOLO [1 / 2]**

Titolo proprio: Clichè-verre

Specifiche titolo: dell'autore

**TITOLO [2 / 2]**

Titolo attribuito: Clichè-verre, 1950

Specifiche titolo

didascalia mostra "Fotografia astratta dalle avanguardie al digitale nelle collezioni del Museo di Fotografia Contemporanea", Verona, 2008; Cinisello Balsamo, 2009

## **LOCALIZZAZIONE GEOGRAFICO-AMMINISTRATIVA**

### **INDICAZIONE DEL CONTENITORE FISICO**

Codice del contenitore fisico: 9153

Categoria del contenitore fisico: architettura

### **LOCALIZZAZIONE GEOGRAFICO-AMMINISTRATIVA ATTUALE**

Stato: Italia

Regione: Lombardia

Provincia: MI

Nome provincia: Milano

Codice ISTAT comune: 015077

Comune: Cinisello Balsamo

### **COLLOCAZIONE SPECIFICA**

Tipologia: villa

Qualificazione: residenziale

Denominazione: Villa Ghirlanda - complesso

Indirizzo: Via Giovanni Frova, 10

Denominazione struttura conservativa - livello 1: Museo di Fotografia Contemporanea

Denominazione struttura conservativa - livello 2: archivio fotografico

Tipologia struttura conservativa: museo

Altra denominazione [1 / 10]: Villa Ghirlanda Silva, Cattaneo di Proh

Altra denominazione [2 / 10]: Villa Ghirlanda Silva, Cattaneo di Proh

Altra denominazione [3 / 10]: Villa Ghirlanda Silva, Cattaneo di Proh

Altra denominazione [4 / 10]: Villa Ghirlanda Silva, Cattaneo di Proh

Altra denominazione [5 / 10]: Villa Ghirlanda Silva, Cattaneo di Proh

Altra denominazione [6 / 10]: Villa Ghirlanda Silva, Cattaneo di Proh

Altra denominazione [7 / 10]: Villa Ghirlanda Silva, Cattaneo di Proh

Altra denominazione [8 / 10]: Villa Ghirlanda Silva, Cattaneo di Proh

Altra denominazione [9 / 10]: Villa Ghirlanda Silva, Cattaneo di Proh

Altra denominazione [10 / 10]: Villa Ghirlanda Silva, Cattaneo di Proh

### **ACCESSIBILITA' DEL BENE**

Accessibilità: SI

## **UBICAZIONE**

### **UBICAZIONE FOTO**

Fondo: Lanfranco Colombo

Sezione: CLM

Collocazione: CLM\_10\_ST\_QS

Segnatura strutturata: CLM\_10\_ST\_QS

Altra segnatura: CLM\_10\_ST\_QS

### **STIMA**

## **CRONOLOGIA**

### **CRONOLOGIA GENERICA**

Secolo: XX

Frazione di secolo: ultimo quarto

### **CRONOLOGIA SPECIFICA**

Da: 1982

A: 1982

### **MOTIVAZIONE CRONOLOGIA**

Motivazione: iscrizione

## **PRODUZIONE E DIFFUSIONE**

Tiratura: 48/78

## **DATI TECNICI**

Indicazione di colore: BN

Materia e tecnica: gelatina bromuro d'argento/carta

**MISURE [1 / 3]**

Tipo misure: supporto primario

Unità di misura: mm.

Altezza: 400

Larghezza: 500

Validità: ca.

**MISURE [2 / 3]**

Tipo misure: singola immagine

Unità di misura: mm.

Altezza: 270

Larghezza: 400

Validità: ca.

**MISURE [3 / 3]**

Tipo misure: passepartout

Unità di misura: mm.

Altezza: 650

Larghezza: 550

Validità: ca.

Formato: 55x65

Altri formati: 270 x 400 mm

## **DATI ANALITICI**

**ISCRIZIONI [1 / 2]**

Classe di appartenenza: didascalica

Tecnica di scrittura: a matita

Posizione: recto: al centro

Trascrizione: clichè - verre

**ISCRIZIONI [2 / 2]**

Classe di appartenenza: documentaria

Tecnica di scrittura: a matita

Posizione: recto: al centro

Trascrizione: nino migliori 1950 - 1982

Indicazioni sull'oggetto: Stampa con margine montata su passe-partout e incollata su cartoncino.

## CONSERVAZIONE

### STATO DI CONSERVAZIONE

Data: 2015

Stato di conservazione: buono

## CONDIZIONE GIURIDICA E VINCOLI

### CONDIZIONE GIURIDICA

Indicazione generica: proprietà Ente pubblico territoriale

Indicazione specifica: Regione Lombardia

Indirizzo: MI/ Milano/ Via Pola, 12

### ACQUISIZIONE

Tipo acquisizione: donazione

Nome: Lanfranco Colombo

Data acquisizione: 2003

Luogo acquisizione: Milano

### COPYRIGHT

Nome: Fondazione Nino Migliori

Indirizzo

Nino Migliori © Fondazione Nino Migliori - Regione Lombardia / Museo di Fotografia Contemporanea, Milano-Cinisello Balsamo

Diritti d'autore: Fondazione Nino Migliori

## FONTI E DOCUMENTI DI RIFERIMENTO

### DOCUMENTAZIONE FOTOGRAFICA

Codice univoco della risorsa: SC\_F\_SUP-10100-0000281\_IMG-0001061218

Genere: documentazione allegata

Tipo: fotografia digitale b.n.



Codice identificativo: sup\_10100\_0000281

Collocazione del file nell'archivio locale: CLM

Nome del file originale: sup\_10100\_0000281

## **BIBLIOGRAFIA**

Genere: bibliografia specifica

Autore: Valtorta R./ Bianchi A. (a cura di)

Titolo libro o rivista

Fotografia astratta dalle avanguardie al digitale nelle collezioni del Museo di Fotografia Contemporanea

Luogo di edizione: Venezia

Anno di edizione: 2008

Codice scheda bibliografia: 10120-00113

V., pp., nn.: p. 59

V., tavv., figg.: f. 15

## **MOSTRE**

Titolo: Fotografia astratta dalle avanguardie al digitale nelle collezioni del Museo di Fotografia Contemporanea

Luogo, sede espositiva, data [1 / 3]: Verona, Centro Internazionale di Fotografia Scavi Scaligeri, 2008/10/04 - 2009/01/11

Luogo, sede espositiva, data [2 / 3]: Verona, Artverona, 2008/10/16 - 2008/10/20

Luogo, sede espositiva, data [3 / 3]: Cinisello Balsamo (MI), Museo di Fotografia Contemporanea, 2009/11/15 - 2010/05/02

## **ACCESSO AI DATI**

### **SPECIFICHE DI ACCESSO AI DATI**

Profilo di accesso: 1

Motivazione: bene di proprietà privata

## **COMPILAZIONE**

### **COMPILAZIONE**

Anno di redazione: 2005

Nome: Foscati, Massimiliano

Referente scientifico: Valtorta, Roberta

Funzionario responsabile: Guerci, Gabriella

**AGGIORNAMENTO-REVISIONE [1 / 2]**

Anno di aggiornamento/revisione: 2015

Nome: Bianchi, Arianna

Ente compilatore: MFC

Referente scientifico: Valtorta, Roberta

Funzionario responsabile: Guerci, Gabriella

**AGGIORNAMENTO-REVISIONE [2 / 2]**

Anno di aggiornamento/revisione: 2021

Nome: Cerletti, Maddalena

