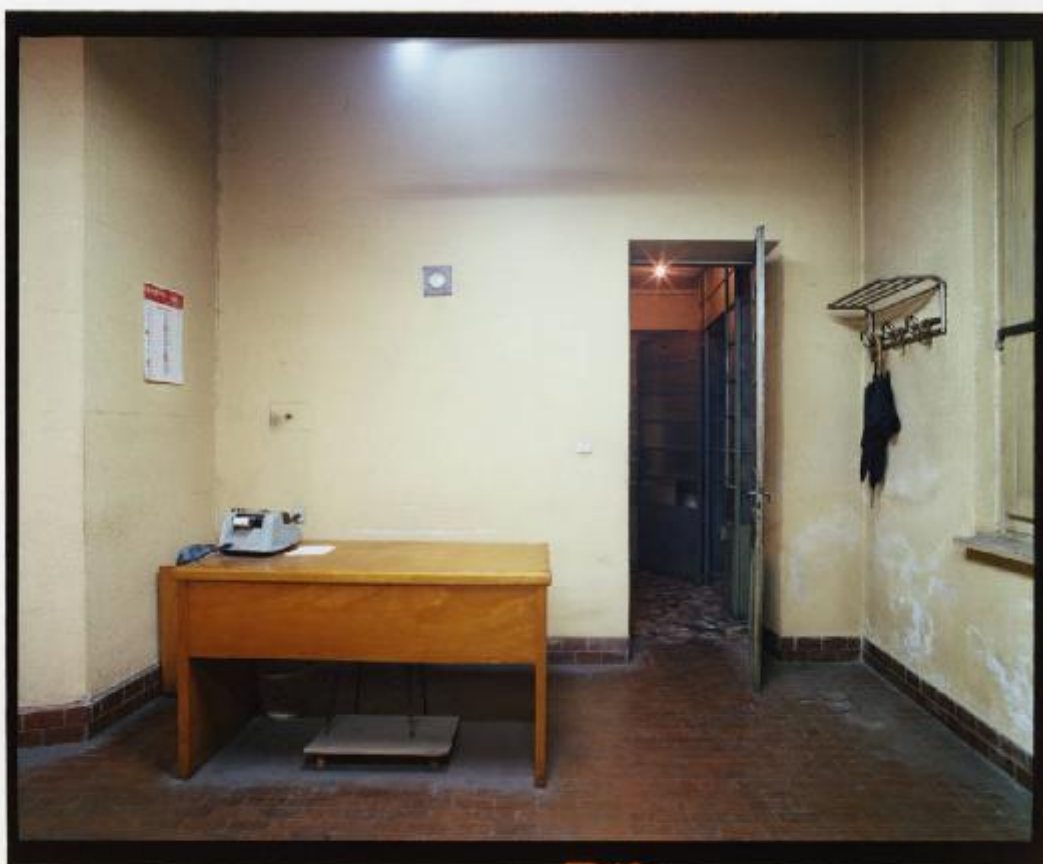


Alessandria. Interno. Scrivania con macchina calcolatrice - porta aperta - appendiabiti - calendario "marzo 1982"

Barbieri, Olivo



Scheda SIRBeC: <https://www.lombardiabeniculturali.it/fotografie/schede-complete/IMM-10100-0000931/>

CODICI

Unità operativa: 10100

Numero scheda: 931

Codice scheda: IMM-10100-0000931

Tipo di scheda: AFRLIMM

Identificazione

Alessandria. Interno. Scrivania con macchina calcolatrice - porta aperta - appendiabiti - calendario "marzo 1982"

SOGGETTO

CLASSIFICAZIONE

Altra classificazione: foto artistica / di ricerca

Tipo classificazione: Classificazione per genere fotografico Archivi dell'Immagine - Regione Lombardia

THESAURUS

Descrittore: interni

Tipo thesaurus: Thesaurus AESS, Archivi dell'Immagine - Regione Lombardia

LUOGO E DATA DELLA RIPRESA

LOCALIZZAZIONE

Stato: Italia

Regione: Piemonte

Provincia: AL

Comune: Alessandria

Data: 1982

DATAZIONE GENERICA

Secolo: XX

Frazione di secolo: ultimo quarto

DATAZIONE SPECIFICA

Da: 1982

A: 1982

DEFINIZIONE CULTURALE

AUTORE DELLA FOTOGRAFIA

Nome di persona o ente: Barbieri, Olivo

Tipo intestazione: P

Dati anagrafici/estremi cronologici: 1954-

Riferimento all'intervento: fotografo principale

Codice scheda autore: AUF-MI170-0000003

Motivazione dell'attribuzione [1 / 6]: iscrizione

Motivazione dell'attribuzione [2 / 6]: iscrizione

Motivazione dell'attribuzione [3 / 6]: bibliografia

Motivazione dell'attribuzione [4 / 6]: bibliografia

Motivazione dell'attribuzione [5 / 6]: documentazione

Motivazione dell'attribuzione [6 / 6]: documentazione

COMPILAZIONE

COMPILAZIONE

Anno di redazione: 2011

Nome: Valente, Lucia

Referente scientifico: Valtorta, Roberta

Funzionario responsabile: Guerci, Gabriella

SUPPORTO COLLEGATO: AFRLSUP - SUP-10100-0001022 [1 / 1]

CODICI

Unità operativa: 10100

Numero scheda: 1022

Codice scheda: SUP-10100-0001022

RIFERIMENTO SCHEDA IMMAGINE

Codice IDK della scheda immagine: IMM-10100-0000931

Tipo scheda: F

Livello ricerca: I

CODICE UNIVOCO

Codice regione: 03

Numero catalogo generale: 02110673

Ente schedatore: R03/ Museo di Fotografia Contemporanea

Ente competente: S27

OGGETTO

OGGETTO

Definizione dell'oggetto: positivo

Natura biblioteconomica dell'oggetto: m

Originalità: stampa da matrice originale

QUANTITA'

Numero oggetti/elementi: 1

Completa/incompleta: completa

SOGGETTO

TITOLO [1 / 2]

Titolo proprio: Alessandria

Specifiche titolo: bibliografia: Viaggio in Italia, 1984

TITOLO [2 / 2]

Titolo attribuito: Alessandria, 1982

Specifiche titolo: didascalia mostra "1984: Fotografie da Viaggio in Italia", Milano, Triennale, 2012

LOCALIZZAZIONE GEOGRAFICO-AMMINISTRATIVA

INDICAZIONE DEL CONTENITORE FISICO

Codice del contenitore fisico: 9153

Categoria del contenitore fisico: architettura

LOCALIZZAZIONE GEOGRAFICO-AMMINISTRATIVA ATTUALE

Stato: Italia

Regione: Lombardia

Provincia: MI

Nome provincia: Milano

Codice ISTAT comune: 015077

Comune: Cinisello Balsamo

COLLOCAZIONE SPECIFICA

Tipologia: villa

Qualificazione: residenziale

Denominazione: Villa Ghirlanda - complesso

Indirizzo: Via Giovanni Frova, 10

Denominazione struttura conservativa - livello 1: Museo di Fotografia Contemporanea

Denominazione struttura conservativa - livello 2: archivio fotografico

Tipologia struttura conservativa: museo

Altra denominazione [1 / 10]: Villa Ghirlanda Silva, Cattaneo di Proh

Altra denominazione [2 / 10]: Villa Ghirlanda Silva, Cattaneo di Proh

Altra denominazione [3 / 10]: Villa Ghirlanda Silva, Cattaneo di Proh

Altra denominazione [4 / 10]: Villa Ghirlanda Silva, Cattaneo di Proh

Altra denominazione [5 / 10]: Villa Ghirlanda Silva, Cattaneo di Proh

Altra denominazione [6 / 10]: Villa Ghirlanda Silva, Cattaneo di Proh

Altra denominazione [7 / 10]: Villa Ghirlanda Silva, Cattaneo di Proh

Altra denominazione [8 / 10]: Villa Ghirlanda Silva, Cattaneo di Proh

Altra denominazione [9 / 10]: Villa Ghirlanda Silva, Cattaneo di Proh

Altra denominazione [10 / 10]: Villa Ghirlanda Silva, Cattaneo di Proh

ACCESSIBILITA' DEL BENE

Accessibilità: SI

UBICAZIONE

UBICAZIONE FOTO

Fondo: Viaggio in Italia

Sezione: VGGITA

Collocazione: VGGITA_6_STCR_CQ

Segnatura strutturata: VGGITA_6_STCR_CQ

STIMA

CRONOLOGIA

CRONOLOGIA GENERICA

Secolo: XXI

Frazione di secolo: inizio

CRONOLOGIA SPECIFICA

Da: 2004

A: 2004

MOTIVAZIONE CRONOLOGIA

Motivazione: esposizione

Specifiche

stampa modern realizzata da artista in occasione della mostra: Racconti dal paesaggio. 1984-2004 A vent'anni da Viaggio in Italia, Cinisello Balsamo, 2004

DATI TECNICI

Indicazione di colore: C

Materia e tecnica: stampa cromogenica / carta

MISURE [1 / 2]

Tipo misure: supporto primario

Unità di misura: mm.

Altezza: 305

Larghezza: 305

Validità: ca.

MISURE [2 / 2]

Tipo misure: passepartout

Unità di misura: mm.

Altezza: 500

Larghezza: 400

Validità: ca.

Formato: 40x50

Altri formati: 305 x 305 mm

DATI ANALITICI

ISCRIZIONI

Classe di appartenenza: didascalica

Tecnica di scrittura: a matita

Posizione: verso: in basso: a destra

Trascrizione: 102

CONSERVAZIONE

STATO DI CONSERVAZIONE

Data: 2011

Stato di conservazione: buono

Indicazioni specifiche: recto: graffi, sporcizia

CONDIZIONE GIURIDICA E VINCOLI

CONDIZIONE GIURIDICA

Indicazione generica: proprietà privata

COPYRIGHT

Nome: Barbieri, Olivo

Indirizzo: © Olivo Barbieri - Museo di Fotografia Contemporanea, Milano-Cinisello Balsamo

Diritti d'autore: autore

FONTI E DOCUMENTI DI RIFERIMENTO

DOCUMENTAZIONE FOTOGRAFICA

Codice univoco della risorsa: SC_F_SUP-10100-0001022_IMG-0001062205

Genere: documentazione allegata

Tipo: fotografia digitale colore

Codice identificativo: sup_10100_0001022

Collocazione del file nell'archivio locale: VGGITA

Nome del file originale: sup_10100_0001022

BIBLIOGRAFIA

Genere: bibliografia specifica

Titolo libro o rivista: Viaggio in Italia

Luogo di edizione: Alessandria

Anno di edizione: 1984

Codice scheda bibliografia: 10120-00047

V., pp., nn.: p. 102

MOSTRE [1 / 2]

Titolo: 1984: Fotografie da Viaggio in Italia. Omaggio a Luigi Ghirri

Luogo, sede espositiva, data: Milano (MI), Triennale di Milano, 2012/07/10 - 2012/08/26

MOSTRE [2 / 2]

Titolo: Vice Versa

Luogo, sede espositiva, data

Venezia (VE), La Biennale di Venezia (VE), 55. Esposizione Internazionale d'Arte. Padiglione Italia - Arsenale, 2013/06/01 - 2013/11/24

ACCESSO AI DATI

SPECIFICHE DI ACCESSO AI DATI

Profilo di accesso: 1

Motivazione: bene di proprietà privata

COMPILAZIONE

COMPILAZIONE

Anno di redazione: 2011

Nome: Valente, Lucia

Referente scientifico: Valtorta, Roberta

Funzionario responsabile: Guerci, Gabriella

AGGIORNAMENTO-REVISIONE [1 / 2]

Anno di aggiornamento/revisione: 2015

Nome: Bianchi, Arianna

Ente compilatore: MFC

Referente scientifico: Valtorta, Roberta

Funzionario responsabile: Guerci, Gabriella

AGGIORNAMENTO-REVISIONE [2 / 2]

Anno di aggiornamento/revisione: 2021

Nome: Cerletti, Maddalena

